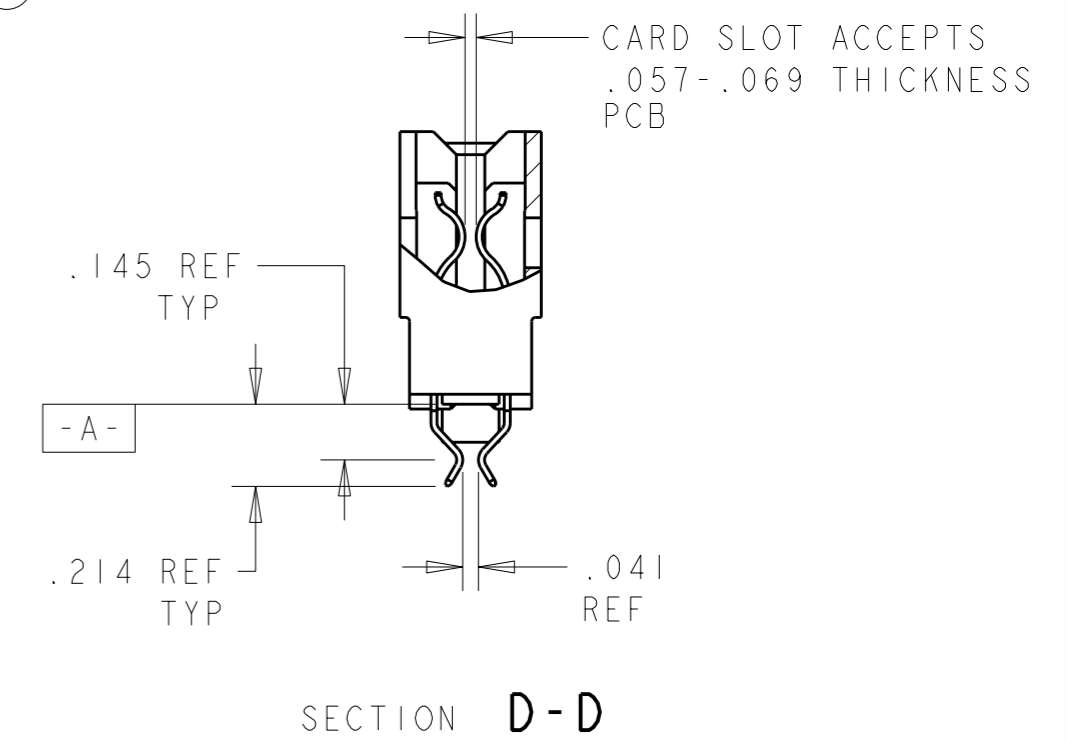
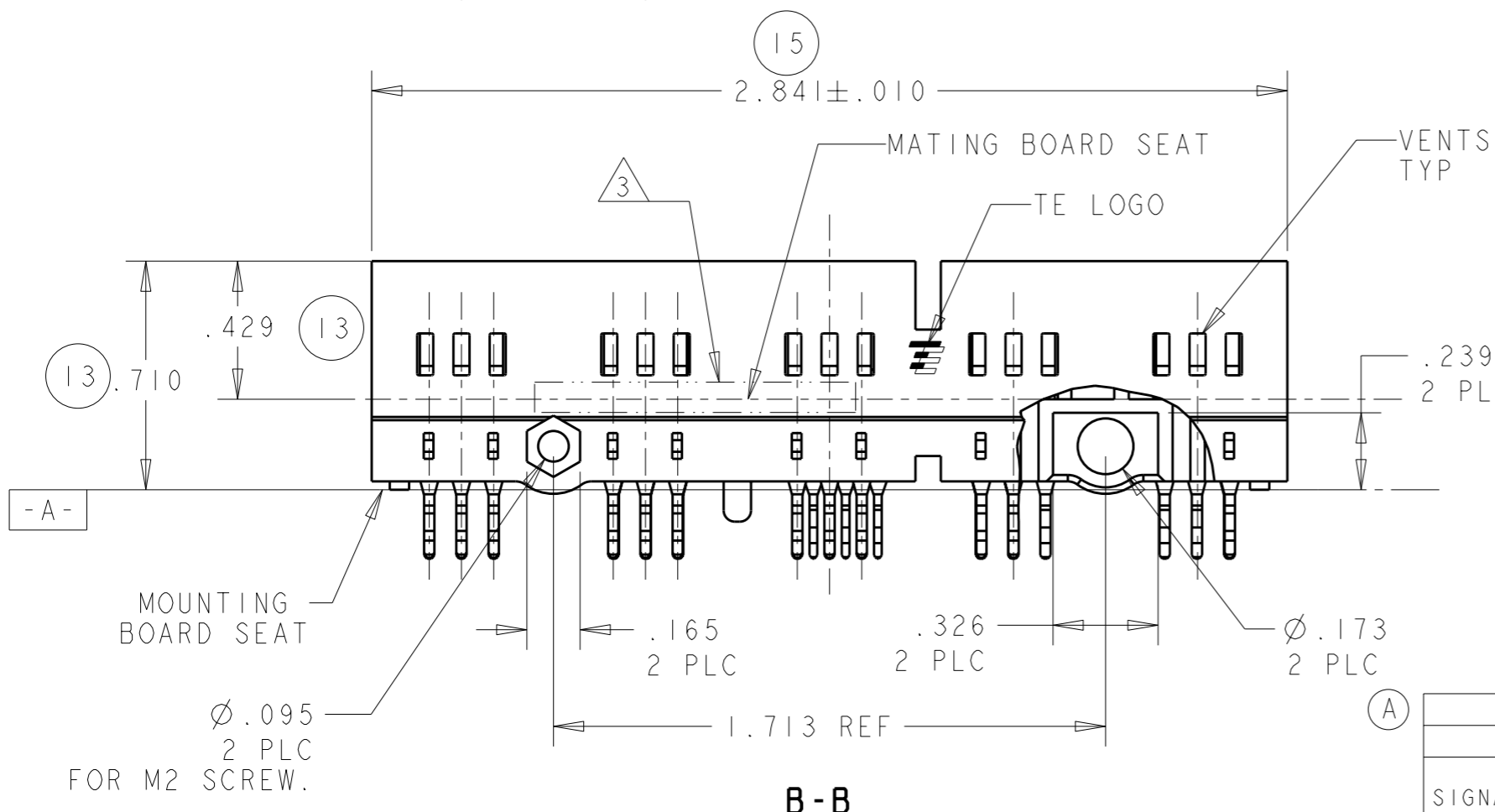
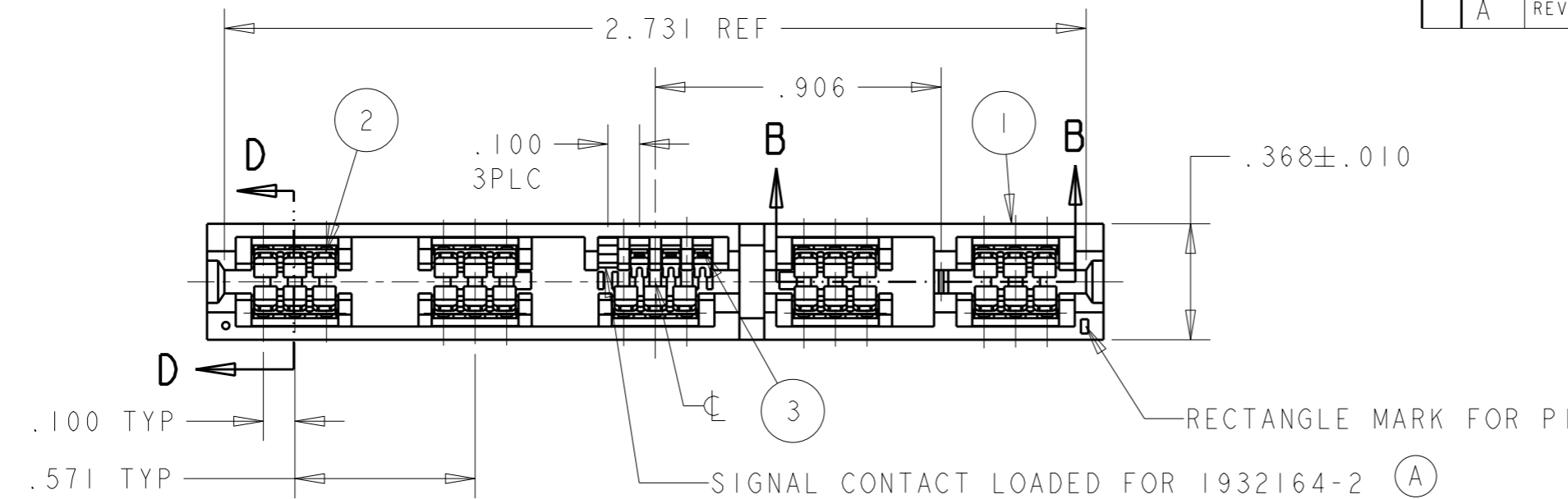
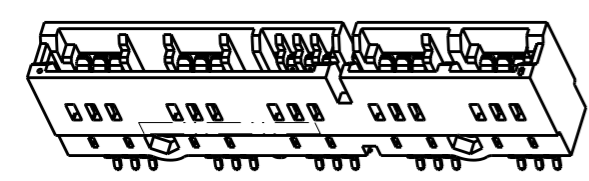


THIS DRAWING IS UNPUBLISHED. RELEASED FOR PUBLICATION 20
 © COPYRIGHT 20 BY TYCO ELECTRONICS CORPORATION. ALL RIGHTS RESERVED.

LOC	DIST	REVISIONS			
P	LTR	DESCRIPTION	DATE	DWN	APVD
ES	-				
	A	REV PER ECR-10-020741.	03NOV2010	ML	JH



4	9	1	1932164-2
3	9	1	1932164-1
SIGNAL CONTACT (3)	POWER CONTACT (2)	HOUSING (1)	PART NUMBER



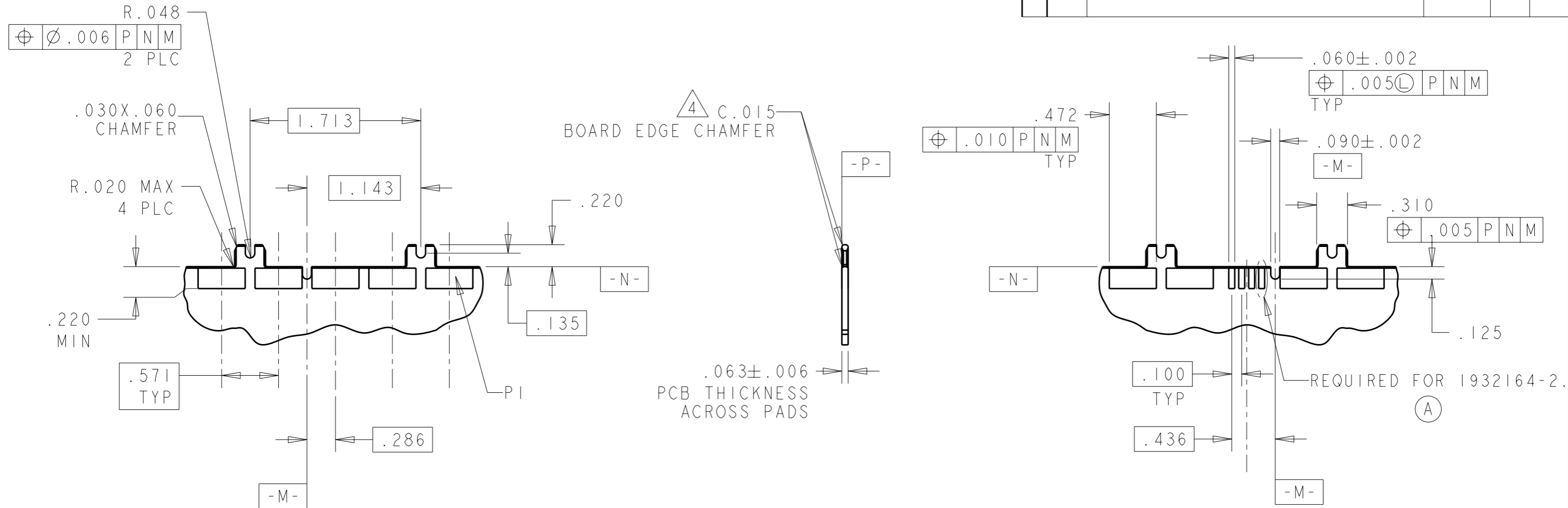
SCALE 1:1

THIS DRAWING IS A CONTROLLED DOCUMENT FOR TYCO ELECTRONICS CORPORATION. IT IS SUBJECT TO CHANGE AND THE CONTROLLING ENGINEERING ORGANIZATION SHOULD BE CONTACTED FOR THE LATEST REVISION.

DWN	09SEP2008	 Tyco Electronics Corporation Shanghai P.R.China 200233	NAME CONNECTOR ASSEMBLY STRADDLE MOUNT CONNECTOR								
CHK	09SEP2008										
APVD	09SEP2008										
PRODUCT SPEC	108-2202										
APPLICATION SPEC	114-13018	SIZE	A3	CAGE CODE	00779	DRAWING NO	C-1932164	RESTRICTED TO	ELTEK		
MATERIAL	FINISH	WEIGHT	-	CUSTOMER DRAWING		SCALE	2:1	SHEET	1 OF 3	REV	A

THIS DRAWING IS UNPUBLISHED. RELEASED FOR PUBLICATION 20
 © COPYRIGHT 20 BY TYCO ELECTRONICS CORPORATION. ALL RIGHTS RESERVED.

LOC	DIST	REVISIONS			
P	LTR	DESCRIPTION	DATE	DWN	APVD
ES	-	SEE SHEET 1	-	-	-



STRADDLE MOUNT BOARD
 SUGGESTED PCB LAYOUT
 SCALE 1:1

- MATERIAL:
 HOUSING: GLASS FILLED POLYESTER, COLOR: BLACK.
 UL94V-0 FLAMMABILITY RATED.
 CONTACT: HEIGHT CONDUCTIVITY COPPER ALLOY
- CONTACT PLATING
 NICKEL UNDERPLATE ALL OVER
 MATTER TIN PLATE ON SOLDER POSTS.
 GOLD PLATE, 0.000030 INCH IN MATING INTERFACE.

- TE PART NUMBER AND DATE CODE MARKED IN APPROXIMATE AREA SHOWN.
- NO BURRS AND/OR SHARP EDGES ARE PERMISSIBLE.
- NET WEIGHT: 12.76 g.

THIS DRAWING IS A CONTROLLED DOCUMENT FOR TYCO ELECTRONICS CORPORATION IT IS SUBJECT TO CHANGE AND THE CONTROLLING ENGINEERING ORGANIZATION SHOULD BE CONTACTED FOR THE LATEST REVISION.		DWN 09SEP2008 HESPER LIU	Tyco Electronics Corporation Shanghai P.R.China 200233	
DIMENSIONS: INCH		CHK 09SEP2008 SUNY ZHAO	NAME CONNECTOR ASSEMBLY STRADDLE MOUNT CONNECTOR	
TOLERANCES UNLESS OTHERWISE SPECIFIED: 0 PLC ±.5 1 PLC ±.5 2 PLC ±.01 3 PLC ±.005 4 PLC ±.0020 ANGLES ±2°		APVD 09SEP2008 STEVEN YAO	PRODUCT SPEC 108-2202	
MATERIAL -		FINISH -	APPLICATION SPEC 114-13018	
		WEIGHT -	SIZE A3	RESTRICTED TO ELTEK
		CUSTOMER DRAWING	CAGE CODE 00779	DRAWING NO. 1932164
			SCALE 2:1	SHEET 2 OF 3 REV A

4

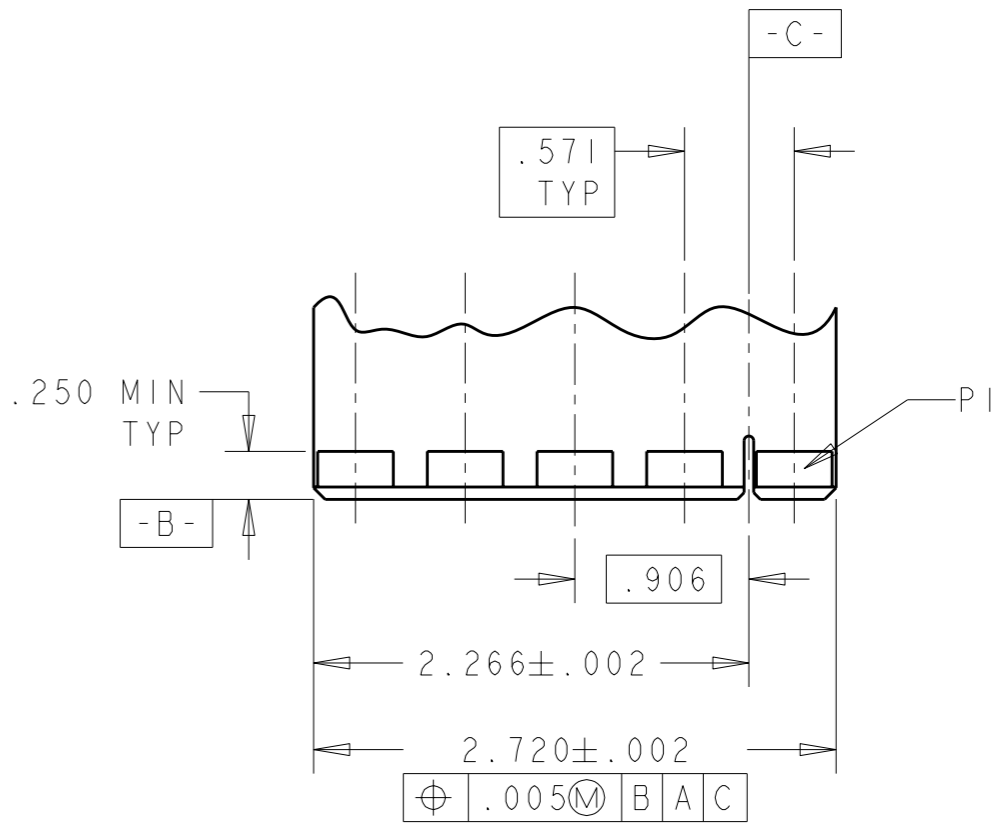
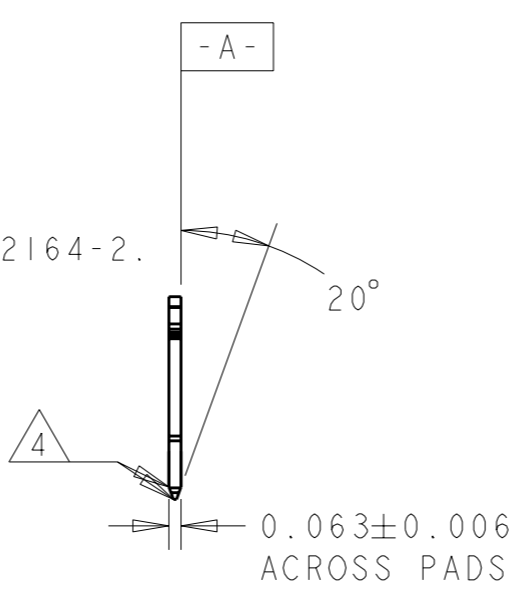
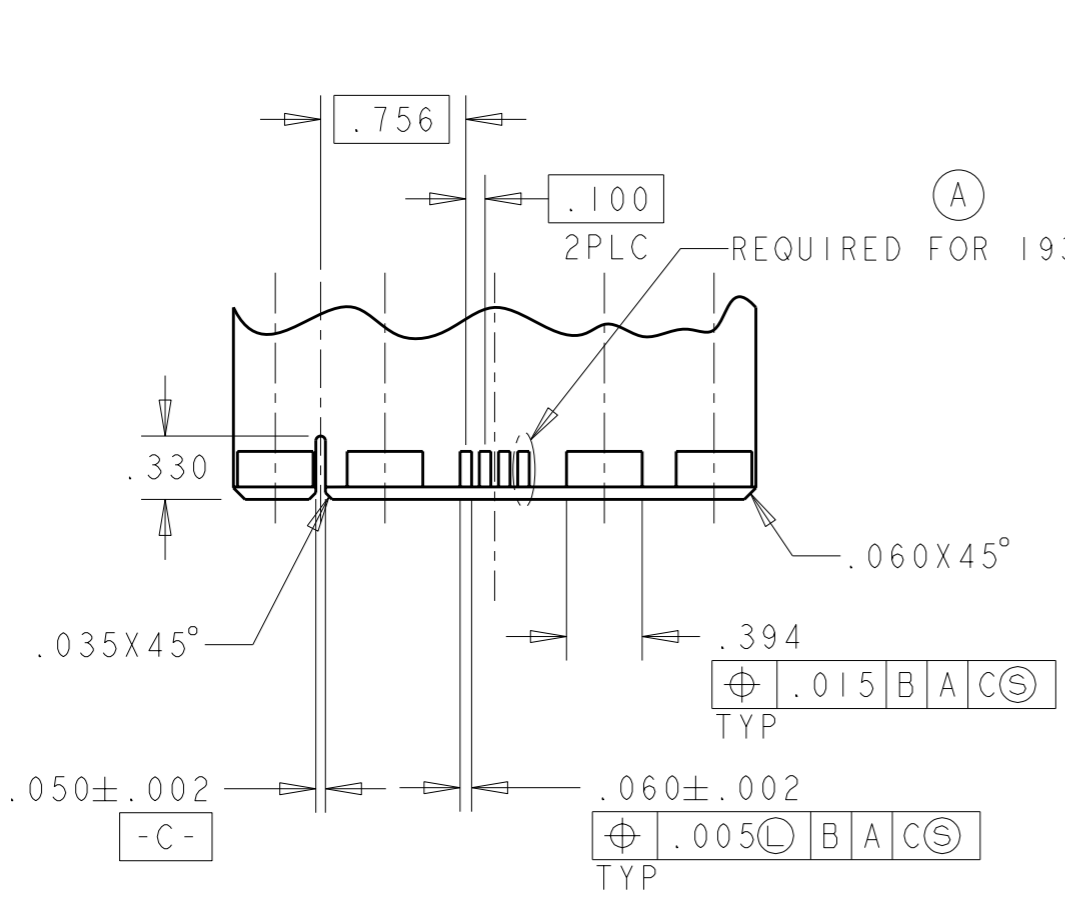
3

2

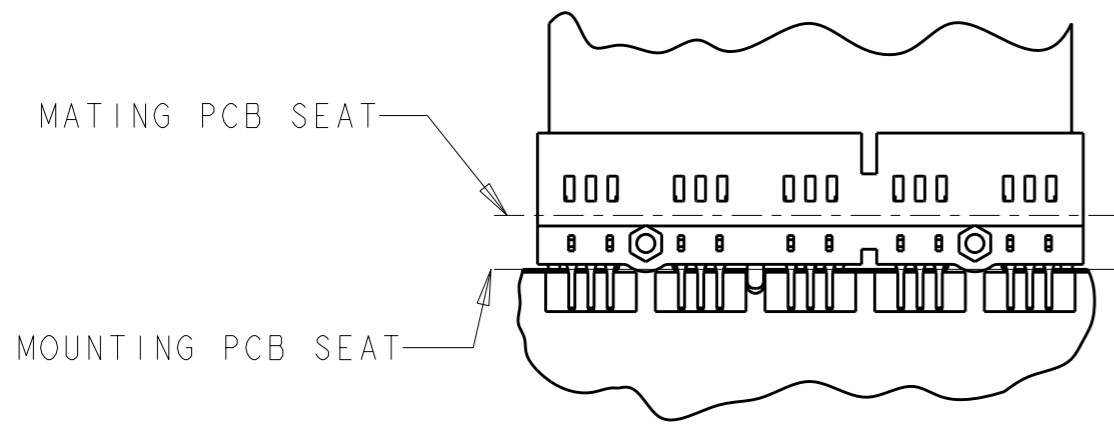
1

THIS DRAWING IS UNPUBLISHED. RELEASED FOR PUBLICATION 20
 © COPYRIGHT 20 BY TYCO ELECTRONICS CORPORATION. ALL RIGHTS RESERVED.

LOC	DIST	REVISIONS				
P	LTR	DESCRIPTION	DATE	DWN	APVD	
ES	-	SEE SHEET 1	-	-	-	



MATING BOARD
 SUGGESTED PCB LAYOUT
 SCALE 1:1



SCALE 1:1

<small>THIS DRAWING IS A CONTROLLED DOCUMENT FOR TYCO ELECTRONICS CORPORATION IT IS SUBJECT TO CHANGE AND THE CONTROLLING ENGINEERING ORGANIZATION SHOULD BE CONTACTED FOR THE LATEST REVISION.</small>		DWN 09SEP2008 HESPER LIU CHK 09SEP2008 SUNY ZHAO APVD 09SEP2008 STEVEN YAO		Tyco Electronics Corporation Shanghai P.R.China 200233	
DIMENSIONS: INCH		TOLERANCES UNLESS OTHERWISE SPECIFIED:		NAME CONNECTOR ASSEMBLY STRADDLE MOUNT CONNECTOR	
		0 PLC ±. 1 PLC ±.5 2 PLC ±.01 3 PLC ±.005 4 PLC ±.0020 ANGLES ±2°		PRODUCT SPEC 108-2202	
MATERIAL -		FINISH -		APPLICATION SPEC 114-13018	
		WEIGHT -		SIZE A3 CAGE CODE 00779 C=1932164	
		CUSTOMER DRAWING		RESTRICTED TO ELTEK	
		SCALE 2:1		SHEET 3 OF 3 REV A	

Компания «Life Electronics» занимается поставками электронных компонентов импортного и отечественного производства от производителей и со складов крупных дистрибьюторов Европы, Америки и Азии.

С конца 2013 года компания активно расширяет линейку поставок компонентов по направлению коаксиальный кабель, кварцевые генераторы и конденсаторы (керамические, пленочные, электролитические), за счёт заключения дистрибьюторских договоров

Мы предлагаем:

- Конкуренеспособные цены и скидки постоянным клиентам.
- Специальные условия для постоянных клиентов.
- Подбор аналогов.
- Поставку компонентов в любых объемах, удовлетворяющих вашим потребностям.
- Приемлемые сроки поставки, возможна ускоренная поставка.
- Доставку товара в любую точку России и стран СНГ.
- Комплексную поставку.
- Работу по проектам и поставку образцов.
- Формирование склада под заказчика.
- Сертификаты соответствия на поставляемую продукцию (по желанию клиента).
- Тестирование поставляемой продукции.
- Поставку компонентов, требующих военную и космическую приемку.
- Входной контроль качества.
- Наличие сертификата ISO.

В составе нашей компании организован Конструкторский отдел, призванный помогать разработчикам, и инженерам.

Конструкторский отдел помогает осуществить:

- Регистрацию проекта у производителя компонентов.
- Техническую поддержку проекта.
- Защиту от снятия компонента с производства.
- Оценку стоимости проекта по компонентам.
- Изготовление тестовой платы монтаж и пусконаладочные работы.



Тел: +7 (812) 336 43 04 (многоканальный)
Email: org@lifeelectronics.ru