

K-Nr.: 12930  
 K-no.:

Zündübertrager / Ignition Transformer

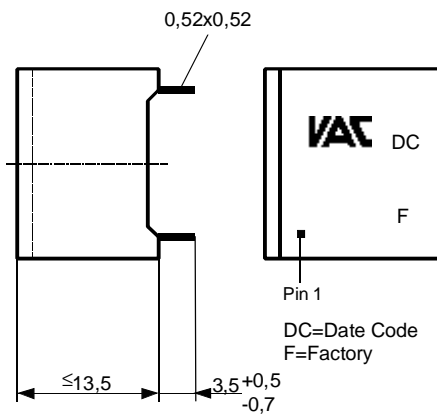
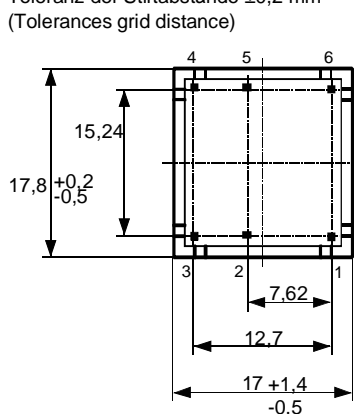
 Datum: 16.10.2007  
 Date:

 Kunde: Typenelement / Standard Type  
 Customer

 Kd. Sach Nr.:  
 Customers part no.:

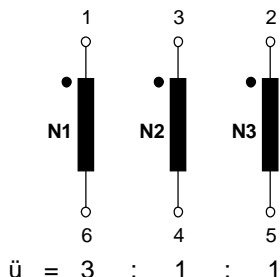
 Seite 1 von 2  
 Page of

 Maßbild (mm): Freimaßtoleranz DIN ISO 2768-c  
 Mechanical outline General Tolerances

 Toleranz der Stiftabstände ±0,2 mm  
 (Tolerances grid distance)

 Anschlüsse:  
 Connections:

 Beschriftung:  
 marking


 4721X007  
 UL-sign  
 F DC

 Anschlußschema:  
 Schematic diagram

 Betriebsdaten/Charakteristische Daten (Nichtwerte):  
 Operational data/characteristic data (nominal values):

 $R_{Cu1} = 4,4 \Omega$ ,  $R_{Cu2} = R_{Cu3} = 1,3 \Omega$   
 $L_{S2} = 68 \mu H$  (N1+N3 kurzg/short)  $f = 100 \text{ kHz}$   
 $C_{k1-3} = 5,5 \text{ pF}$   
 $\int U_2 dt \geq 250 \mu Vs$ ;  $U_{is, eff.} = 500 V$ 

 Umgebungstemperatur/ambient temperature: -25°C...+85°C  
 Lagertemperatur/storage temperature: -40°C...+85°C

 Prüfung: (V: 100%-Test; AQL...: DIN ISO 2859-Teil1)  
 Inspection

- |               |          |  |              |
|---------------|----------|--|--------------|
| 1) (V)        | M3014    | $U_{p,eff} = 3,1 \text{ kV}$ , 2 s ,   | N gegen/to N |
| 2) (AQL 0,25) | M3011/1: | $L_1 \geq 7,6 \text{ mH}$ , $f = 10 \text{ kHz}$ , $I_{AC,eff} = 1 \text{ mA}$         |              |
| 3) (V)        | M3011/6: | Polarität / Übersetzungsverhältnis: Toleranz ± 5%<br>Polarity / Turns Ratio: Tolerance |              |
| 4) (AQL 1/S4) | M3014:   | $U_{p,eff} = 4,5 \text{ kV}$ , 15 s ,  | N gegen/to N |
| 5)            | M3029:   | Lötbarkeitstest nach 1.1<br>solderability test acc. 1.1                                |              |
| 6) (AQL 1/S4) | M3200    | Mechanische Prüfung<br>Mechanical test   |              |

 Siehe Seite 2  
 See page 2

Weitere Vorschriften: Siehe Seite 2

Applicable documents: See page 2

Datum	Name	Index	Änderung
16.10.07	Lo.	05	Schreibfehler, Betriebsdaten/ Operational data $\int U_2 dt \geq 250 \text{ Vs}$ changed in $\int U_2 dt \geq 250 \mu Vs$ , write error. M3029 and M3200 added. Insignificant.

Hrsg.: KB-E    Bearb.: LO.    KB-PM B: Kei.    freig.: Heu.



# DATENBLATT / Specification

Sach Nr.: T60403-D4721-X007

Item no.:

K-Nr.: 12930  
K-no.:

Zündübertrager / Ignition Transformer

Datum: 16.10.2007  
Date:

Kunde: Typenelement / Standard Type  
Customer

Kd. Sach Nr.:  
Customers part no.:

Seite 2 von 2  
Page of

## Typprüfung:

Type test

Stoßspannungsprüfung in Anlehnung an M3064  
HV transient test according to M3064

N1+N3 gegen/to N2

Einstellwerte: 1,2  $\mu$ s / 50  $\mu$ s-Kurvenform (waveform)

Settings  $U_{P,max} = 6,4$  kV

$R_i = 40$   $\Omega$

10 Impulse im Abstand  $t = 10$  Sekunden mit wechselnder Polarität

10 pulses in a cycle of  $t = 10$  seconds with changing polarity

Messungen nach Temperaturgleich der Prüflinge an Raumtemperatur

Measurements after temperature balance of the test samples at room temperature

## Weitere Vorschriften:

Applicable documents:

Konstruiert, gefertigt und geprüft nach EN 50178 (VDE 0160) und erfüllt die Vorschriften.

Parameter: Basisisolation: N1+N3 - N2

Verschmutzungsgrad 2

Bemessungsisolationsspannung  $U_{eff} = 300$  V

Isolierstoffklasse 2

Constructed, manufactured and tested in accordance with EN 50178 (VDE 0160) and agrees with the standards.

Parameters: Basic insulation: N1+N3 - N2

Pollution degree 2

Rated insulation voltage  $U_{rms} = 300$  V

Insulation material group 2

Gehäusewerkstoff, Gießharz und Draht UL-gelistet

Housing material, casting resin and wire UL - listed

Hrsg.: KB-E

Bearb.: LO.

KB-PM B: Kei.

freig.: Heu.

Компания «Life Electronics» занимается поставками электронных компонентов импортного и отечественного производства от производителей и со складов крупных дистрибьюторов Европы, Америки и Азии.

С конца 2013 года компания активно расширяет линейку поставок компонентов по направлению коаксиальный кабель, кварцевые генераторы и конденсаторы (керамические, пленочные, электролитические), за счёт заключения дистрибьюторских договоров

Мы предлагаем:

- Конкурентоспособные цены и скидки постоянным клиентам.
- Специальные условия для постоянных клиентов.
- Подбор аналогов.
- Поставку компонентов в любых объемах, удовлетворяющих вашим потребностям.
- Приемлемые сроки поставки, возможна ускоренная поставка.
- Доставку товара в любую точку России и стран СНГ.
- Комплексную поставку.
- Работу по проектам и поставку образцов.
- Формирование склада под заказчика.
- Сертификаты соответствия на поставляемую продукцию (по желанию клиента).
- Тестирование поставляемой продукции.
- Поставку компонентов, требующих военную и космическую приемку.
- Входной контроль качества.
- Наличие сертификата ISO.

В составе нашей компании организован Конструкторский отдел, призванный помогать разработчикам, и инженерам.

Конструкторский отдел помогает осуществить:

- Регистрацию проекта у производителя компонентов.
- Техническую поддержку проекта.
- Защиту от снятия компонента с производства.
- Оценку стоимости проекта по компонентам.
- Изготовление тестовой платы монтаж и пусконаладочные работы.



Тел: +7 (812) 336 43 04 (многоканальный)

Email: [org@lifeelectronics.ru](mailto:org@lifeelectronics.ru)