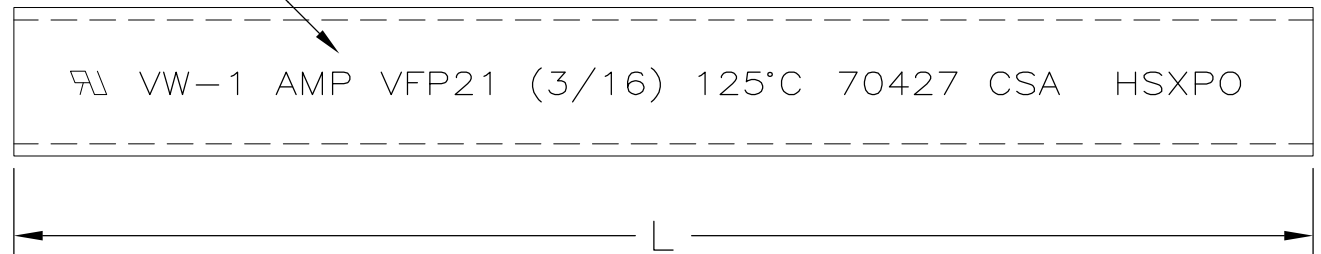
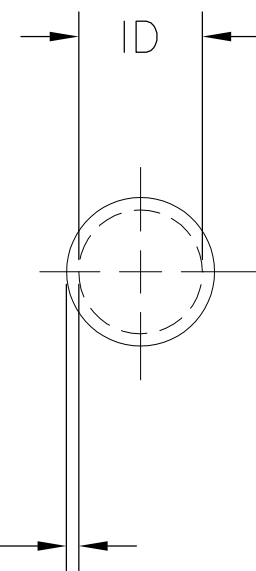




4.76 [.187] MINIMUM EXPANDED
2.38 [.093] MAXIMUM RECOVERED



0.51 [.020] NOMINAL WALL THICKNESS FULLY RECOVERED



REVISIONS		
LTR	DESCRIPTION	DATE
W	REVISED PER DCR NO R060225	10/13/2006
W1	REVISED PER ECO-09-021510	12SEP09

	OBSOLETE	YES	75.0 ± .05 [2.95 ± .002]	2-603325-6
		NO	76.2 ± _{0.0} ^{0.3} m [250 ± ₀ ¹ ft]	2-603325-5
		YES	76.2 ± _{0.0} ^{0.3} m [250 ± ₀ ¹ ft]	2-603325-4
		NO	22.4 ± 1.6 [.88 ± .06]	2-603325-0
	OBSOLETE	YES	152.4 ± _{0.0} ^{0.3} m [500 ± ₀ ¹ ft]	1-603325-4
		NO	1219.2 ± _{00.0} ^{25.4} [48.00 ± _{0.00} ^{1.00}]	1-603325-1
		YES	304.8 ± 6.3 [12.00 ± .25]	603325-4
		YES	12.7 ± _{0.0} ^{1.6} [.50 ± .06]	603325-3
		YES	1219.2 ± _{00.0} ^{25.4} [48.00 ± _{0.00} ^{1.00}]	603325-1
		MARKING	LENGTH L	PART NUMBER

- ALL VFP21 PRODUCTS ARE MARKED USING WHITE INK ON SURFACE INDICATED
- TUBING FP21 IS UNMARKED AND COMPLIES TO AMS-DTL-23053/5, CLASS 1.
- WEIGHT PER LINEAR FOOT/304.8 mm:
1.44 g/.003 lbs.
- MATERIAL: BLACK POLYOLEFIN

OBSOLETE PARTS: OBSOLETE CIS STREAMLINING PER D.RENAUD/D.SINISI

SPECIFICATION CONTROL DRAWING

UNLESS OTHERWISE SPECIFIED DIMENSIONS ARE IN mm. INCH DIMENSIONS ARE IN BRACKETS. DECIMALS .XX ± .01 [.0004 in] .X ± .1 [.004 in] ANGLES .X ± 0.5 DEG	DRAWN UNGUYEN	DATE 10/13/2006	Tyco Electronics Corporation 300 Constitution Drive Menlo Park, CA, USA 94025
	RPN	CAD NAME R060225	
	THIRD ANGLE PROJECTION	SIZE B	CODE IDENT. NO. 06090

DO NOT SCALE THIS DRAWING SHEET 1 OF 1

Компания «Life Electronics» занимается поставками электронных компонентов импортного и отечественного производства от производителей и со складов крупных дистрибьюторов Европы, Америки и Азии.

С конца 2013 года компания активно расширяет линейку поставок компонентов по направлению коаксиальный кабель, кварцевые генераторы и конденсаторы (керамические, пленочные, электролитические), за счёт заключения дистрибьюторских договоров

Мы предлагаем:

- Конкурентоспособные цены и скидки постоянным клиентам.
- Специальные условия для постоянных клиентов.
- Подбор аналогов.
- Поставку компонентов в любых объемах, удовлетворяющих вашим потребностям.
- Приемлемые сроки поставки, возможна ускоренная поставка.
- Доставку товара в любую точку России и стран СНГ.
- Комплексную поставку.
- Работу по проектам и поставку образцов.
- Формирование склада под заказчика.
- Сертификаты соответствия на поставляемую продукцию (по желанию клиента).
- Тестирование поставляемой продукции.
- Поставку компонентов, требующих военную и космическую приемку.
- Входной контроль качества.
- Наличие сертификата ISO.

В составе нашей компании организован Конструкторский отдел, призванный помогать разработчикам, и инженерам.

Конструкторский отдел помогает осуществить:

- Регистрацию проекта у производителя компонентов.
- Техническую поддержку проекта.
- Защиту от снятия компонента с производства.
- Оценку стоимости проекта по компонентам.
- Изготовление тестовой платы монтаж и пусконаладочные работы.



Тел: +7 (812) 336 43 04 (многоканальный)

Email: org@lifeelectronics.ru