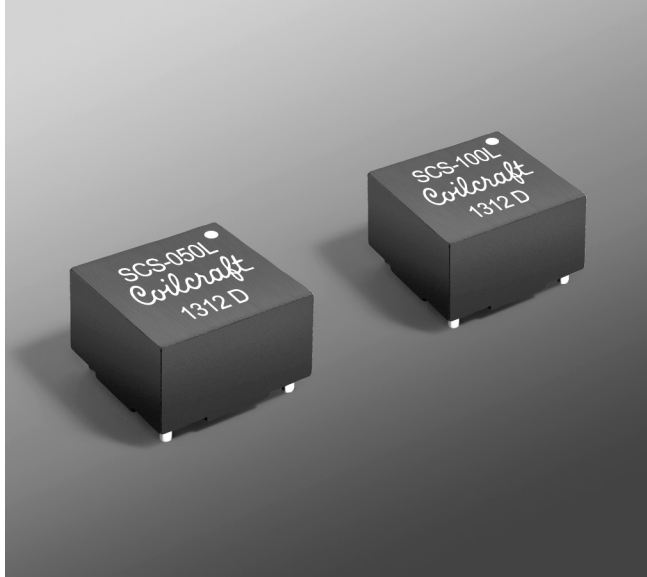


NEW!

Current Sense Transformers – SCS Series



- Sensed current up to 30 A
- Frequency range up to 1 MHz
- 500 Vrms, one minute isolation (hipot) between windings.

Core material Ferrite**Terminations** RoHS compliant matte tin over nickel over phos bronze**Weight** 3.4 – 3.7 g**Ambient temperature** –40°C to +125°C**Storage temperature** Component: –40°C to +125°C.

Tape and reel packaging: –40°C to +80°C

Resistance to soldering heat Max three 40 second reflows at +260°C, parts cooled to room temperature between cycles**Moisture Sensitivity Level (MSL)** 1 (unlimited floor life at <30°C / 85% relative humidity)**Failures in Time (FIT) / Mean Time Between Failures (MTBF)**

38 per billion hours / 26,315,789 hours, calculated per Telcordia SR-332

Packaging 200/13" reel Plastic tape: 32 mm wide, 0.5 mm thick, 24 mm pocket spacing, 3.0 mm pocket depth**PCB washing** Tested with pure water or alcohol only. For other solvents, see Doc787_PCB_Washing.pdf

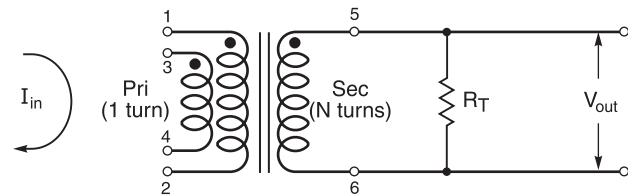
| Part number ¹ | Turns (N) pri:sec | Inductance ² min (mH) | DCR max ⁶ (Ohms) | | Frequency range (kHz) | Volt-time product ⁴ (Vµsec) | Sensed current I _{in} ⁵ max (A) | Terminating resistance R _T ⁶ (Ohms) |
|--------------------------|----------------------|-------------------------------------|--------------------------------|------|-----------------------------|--|---|---|
| | | | pri | sec | | | | |
| SCS-050L_ | 1:50 | 3.8 | 0.0024 | 0.90 | 6 – 1000 | 80 | 30 | 1.7 |
| SCS-100L_ | 1:100 | 14.8 | 0.0024 | 1.80 | 3 – 1000 | 160 | 30 | 3.3 |
| SCS-200L_ | 1:200 | 59.2 | 0.0024 | 3.90 | 2 – 1000 | 320 | 30 | 6.7 |

1. When ordering, please specify **packaging** code:**SCS-200LD****Packaging:** D = 13" machine-ready reel. EIA-481 embossed plastic tape (200 parts per full reel).B = Less than full reel. In tape, but not machine ready.
To have a leader and trailer added (\$25 charge), use code letter C instead.

- Inductance measured between secondary pins at 10 kHz, 0.06 Vrms, 0 Adc.
- Primary DCR is measured with the windings connected in parallel.
- Maximum volt-time product is for the secondary, based on 2000 Gauss.
- Primary current of 30 A causes less than 25°C temperature rise from 25°C ambient. Higher current causes a greater temperature rise (see Temperature Rise vs Current curve).
- Terminating resistance (R_T) value is based on 1 Volt output with 30 Amps flowing through the primary. Varying terminating resistance increases or decreases output Voltage/Ampere according to the following equation:
 $R_T = V_{out} \times N_{sec} / I_{in}$.
- Electrical specifications at 25°C.

Refer to Doc 362 "Soldering Surface Mount Components" before soldering.

Typical Circuit

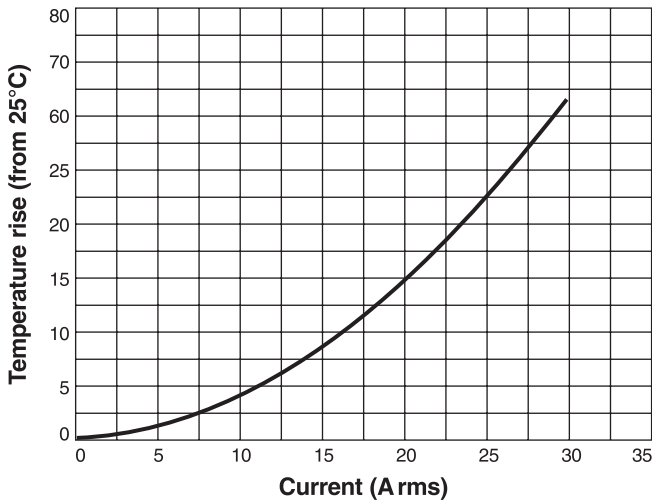


NEW!

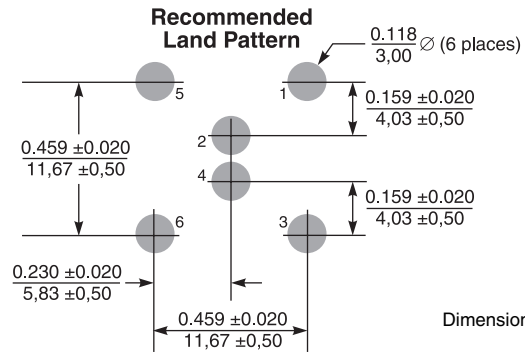
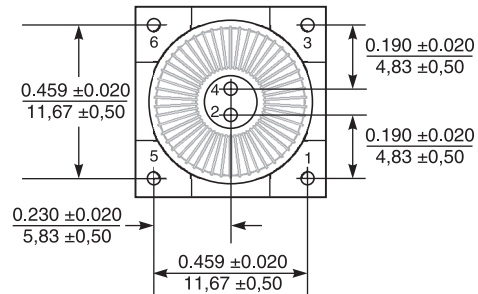
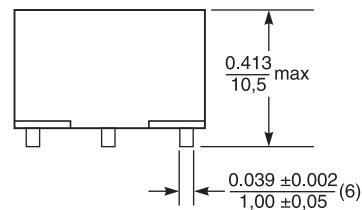
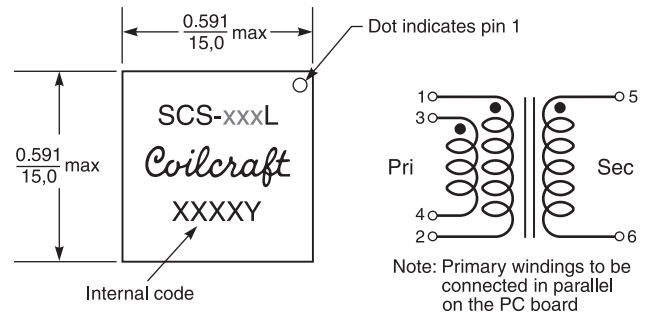


SCS Series Current Sense Transformers

Temperature Rise vs Current



Dimensions



Компания «Life Electronics» занимается поставками электронных компонентов импортного и отечественного производства от производителей и со складов крупных дистрибьюторов Европы, Америки и Азии.

С конца 2013 года компания активно расширяет линейку поставок компонентов по направлению коаксиальный кабель, кварцевые генераторы и конденсаторы (керамические, пленочные, электролитические), за счёт заключения дистрибьюторских договоров

Мы предлагаем:

- Конкурентоспособные цены и скидки постоянным клиентам.
- Специальные условия для постоянных клиентов.
- Подбор аналогов.
- Поставку компонентов в любых объемах, удовлетворяющих вашим потребностям.
- Приемлемые сроки поставки, возможна ускоренная поставка.
- Доставку товара в любую точку России и стран СНГ.
- Комплексную поставку.
- Работу по проектам и поставку образцов.
- Формирование склада под заказчика.
- Сертификаты соответствия на поставляемую продукцию (по желанию клиента).
- Тестирование поставляемой продукции.
- Поставку компонентов, требующих военную и космическую приемку.
- Входной контроль качества.
- Наличие сертификата ISO.

В составе нашей компании организован Конструкторский отдел, призванный помогать разработчикам, и инженерам.

Конструкторский отдел помогает осуществить:

- Регистрацию проекта у производителя компонентов.
- Техническую поддержку проекта.
- Защиту от снятия компонента с производства.
- Оценку стоимости проекта по компонентам.
- Изготовление тестовой платы монтаж и пусконаладочные работы.



Тел: +7 (812) 336 43 04 (многоканальный)

Email: org@lifeelectronics.ru