

PLEASE CHECK WWW.MOLEX.COM FOR LATEST PART INFORMATION

Part Number: [0472711004](#)
Status: **Active**
Overview: [displayport](#)
Description: Fixed Upper Cover for DisplayPort* Cable Plug, Black, UL94V-0

Documents:

[Drawing \(PDF\)](#) [RoHS Certificate of Compliance \(PDF\)](#)

General

Product Family	Accessories
Series	47271
Comments	This component's button is fixed
Component Type	Cover
Overview	displayport
Product Name	DisplayPort*

Physical

Breakaway	No
Circuits (Loaded)	N/A
Circuits (maximum)	0
Color - Resin	Black
Gender	N/A
Lock to Mating Part	Yes
Material - Resin	ABS Alloy
Number of Rows	0
Packaging Type	Bag
Polarized to Mating Part	Yes
Temperature Range - Operating	-20°C to +85°C

Electrical

Current - Maximum per Contact	0.5A
-------------------------------	------

Material Info

Reference - Drawing Numbers

Sales Drawing	SD-47271-004
---------------	--------------

DisplayPort* is a Trademark of VESA



Series
image - Reference only

EU RoHS

**ELV and RoHS
Compliant**
REACH SVHC
 Not Reviewed
**Halogen-Free
Status**

China RoHS

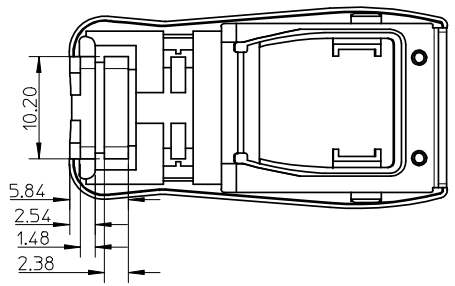
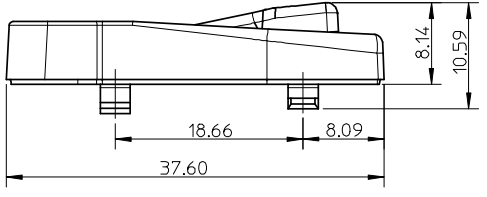
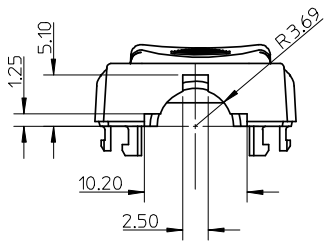
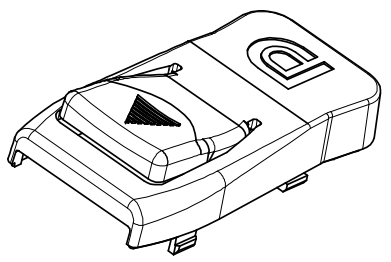
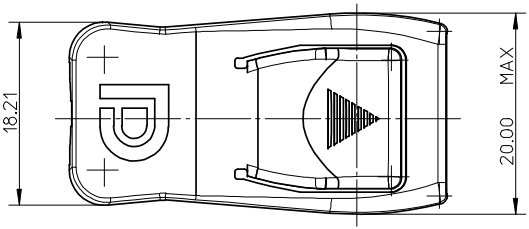


**Need more information on product
environmental compliance?**

Email productcompliance@molex.com
 For a multiple part number RoHS Certificate of
 Compliance, [click here](#)

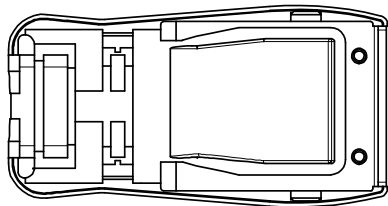
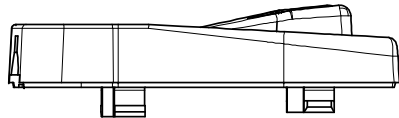
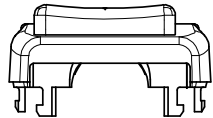
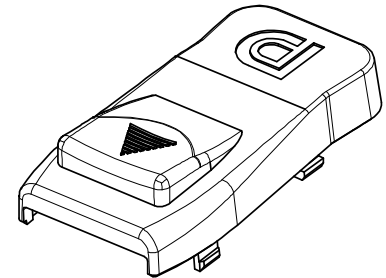
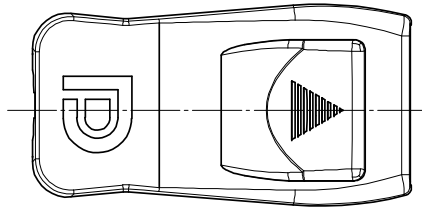
Please visit the [Contact Us](#) section for any
 non-product compliance questions.

Search Parts in this Series
[47271Series](#)



NOTES:
 1.MATERIAL : HGH TEMPERATURE THERMAL PLASTIC, UL94HB, BLACK.
 2.PRODUCT COMPLANT TO ROHS DIERTIVE 2002/95/EC
 AND ELV DIRECTIVE 2000/53/EC

NEW RELEASE EC NO: SH2008-0288 DRW: HHE CHK: RZHANG APPR: HWANG	2008/04/07 2008/04/08 2008/04/25	QUALITY SYMBOLS ▽=0 □=0	GENERAL TOLERANCES (UNLESS SPECIFIED)		DIMENSION STYLE MM ONLY		SCALE 2:1	DESIGN UNITS METRIC	THIRD ANGLE PROJECTION	
			mm INCH	DRAWN BY QWFANG	DATE 2006/09/05	TITLE COVER-UP FOR DISPLAYPORT				
			4 PLACES ± --- ± --- 3 PLACES ± --- ± --- 2 PLACES ± 0.2 ± --- 1 PLACE ± 0.2 ± ---	CHECKED BY IWANG	DATE 2006/09/05					
			ANGULAR ± 2 °	APPROVED BY JNCHEN	DATE 2006/09/05	MOLEX INCORPORATED				
		DRAFT WHERE APPLICABLE MUST REMAIN WITHIN DIMENSIONS	MATERIAL NO. 47271-0004		DOCUMENT NO. SD-47271-004			SHEET NO. 1 OF 2		
		SIZE A3	THIS DRAWING CONTAINS INFORMATION THAT IS PROPRIETARY TO MOLEX INCORPORATED AND SHOULD NOT BE USED WITHOUT WRITTEN PERMISSION							



NOTES:

1. THIS COMPONENT'S BUTTON IS FIXED.
2. UNSPECIFIED DIMENSIONS ARE SAME AS 47271-0004.

SEE SHEET1 EC NO: SH2008-0288 DRWN: HHE CHKD: RZHANG APPR: HWANG	2008/04/07 2008/04/25	DESCRIPTION REV	QUALITY SYMBOLS ▽=0 ◻=0	GENERAL TOLERANCES (UNLESS SPECIFIED)		DIMENSION STYLE MM ONLY		SCALE 2:1	DESIGN UNITS METRIC	THIRD ANGLE PROJECTION			
				mm	INCH	DRAWN BY QWFANG	DATE 2006/09/05	TITLE COVER-UP FOR DISPLAYPORT					
			4 PLACES	± ---	± ---	CHECKED BY IWANG	DATE 2006/09/05						
			3 PLACES	± ---	± ---	APPROVED BY JNCHEN	DATE 2006/09/05	MATERIAL NO. 47271-1004		DOCUMENT NO. SD-47271-004		SHEET NO. 2 OF 2	
2 PLACES	± 0.2	± ---	DRAFT WHERE APPLICABLE MUST REMAIN WITHIN DIMENSIONS		THIS DRAWING CONTAINS INFORMATION THAT IS PROPRIETARY TO MOLEX INCORPORATED AND SHOULD NOT BE USED WITHOUT WRITTEN PERMISSION								
1 PLACE	± 0.2	± ---	ANGULAR ± 2 °										

Компания «Life Electronics» занимается поставками электронных компонентов импортного и отечественного производства от производителей и со складов крупных дистрибьюторов Европы, Америки и Азии.

С конца 2013 года компания активно расширяет линейку поставок компонентов по направлению коаксиальный кабель, кварцевые генераторы и конденсаторы (керамические, пленочные, электролитические), за счёт заключения дистрибьюторских договоров

Мы предлагаем:

- Конкурентоспособные цены и скидки постоянным клиентам.
- Специальные условия для постоянных клиентов.
- Подбор аналогов.
- Поставку компонентов в любых объемах, удовлетворяющих вашим потребностям.
- Приемлемые сроки поставки, возможна ускоренная поставка.
- Доставку товара в любую точку России и стран СНГ.
- Комплексную поставку.
- Работу по проектам и поставку образцов.
- Формирование склада под заказчика.
- Сертификаты соответствия на поставляемую продукцию (по желанию клиента).
- Тестирование поставляемой продукции.
- Поставку компонентов, требующих военную и космическую приемку.
- Входной контроль качества.
- Наличие сертификата ISO.

В составе нашей компании организован Конструкторский отдел, призванный помогать разработчикам, и инженерам.

Конструкторский отдел помогает осуществить:

- Регистрацию проекта у производителя компонентов.
- Техническую поддержку проекта.
- Защиту от снятия компонента с производства.
- Оценку стоимости проекта по компонентам.
- Изготовление тестовой платы монтаж и пусконаладочные работы.



Тел: +7 (812) 336 43 04 (многоканальный)

Email: org@lifeelectronics.ru