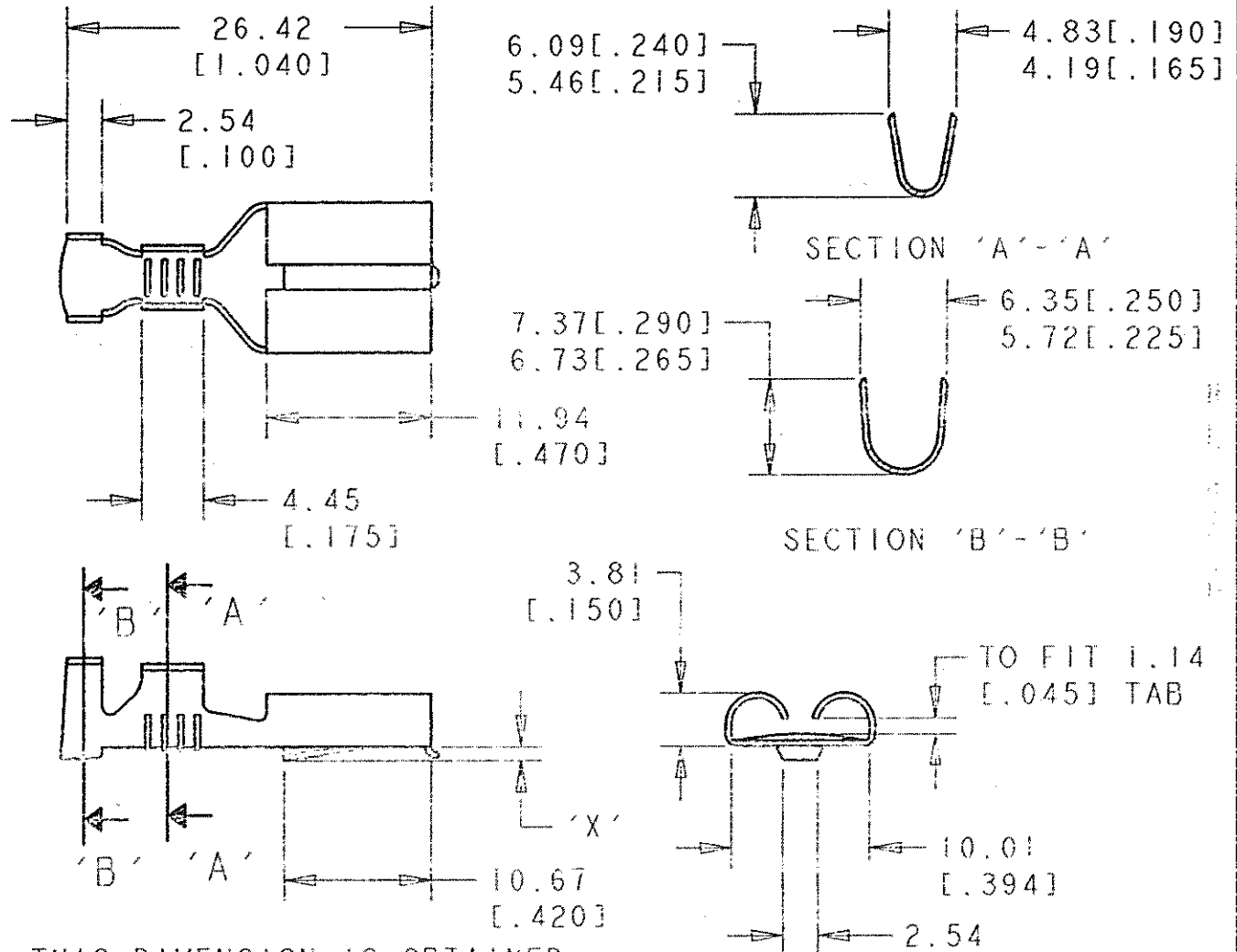


|     |   |     |                           |         |     |      |
|-----|---|-----|---------------------------|---------|-----|------|
| LOC | E |     |                           |         |     |      |
| P   |   | LTR | DESCRIPTION               | DATE    | DWN | APVD |
|     |   | AC2 | REVISED PER ECO-11-005150 | 28MAR11 | RK  | HMR  |



\* THIS DIMENSION IS OBTAINED DURING CRIMPING CYCLE.

WIRE RANGE: -4-6mm<sup>2</sup> 4.06-5.33 [.160-.210] **⚠** OBSOLETE PARTS: OBSOLETE CIS STREAMLINING PER D.RENAUD/D.SINISI

|               |              |             |                   |                     |
|---------------|--------------|-------------|-------------------|---------------------|
| 1.68 (.066)   | BRASS        | EL.TIN      | PAPER INTERLEAVED | 151667-7            |
|               | PHOS. BRONZE | EL.TIN      | <b>⚠</b> OBSOLETE | <del>151667-6</del> |
|               | PHOS. BRONZE | SILVER PLT. | <b>OBSOLETE</b>   | 151667-5            |
|               | PHOS. BRONZE |             |                   | 151667-4            |
| 2.54 (.100)   | BRASS        |             | <b>⚠</b> OBSOLETE | <del>151667-3</del> |
| 1.68 (.066)   | BRASS        | EL.TIN      |                   | 151667-2            |
| * 2.54 (.100) | BRASS        |             | <b>⚠</b> OBSOLETE | <del>151667-1</del> |
| 1.68 (.066)   | BRASS        |             |                   | 151667              |
| DIM 'X'       | MATERIAL     | FINISH      | REMARKS           | PART NUMBER         |

RELEASED FOR PUBLICATION  
ALL RIGHTS RESERVED.  
BY  
COPYRIGHT

|  |                  |                                  |         |                 |                               |            |          |
|--|------------------|----------------------------------|---------|-----------------|-------------------------------|------------|----------|
| DIMENSIONS IN<br>m. m                  | DWN              | D. R. TERRY                      | 17-3-98 | MATERIAL        | 0.411.0161THR<br>AND SEE LIST | FINISH     | SEE LIST |
|  | CHR              | F W-K                            | 17-3-98 | TE Connectivity |                               |            |          |
| TOLERANCES UNLESS OTHERWISE SPECIFIED: | APVD             | D. BARRATT                       | 1-7-85  |                 |                               |            |          |
| LINEAR: - ±0.5                         | PRODUCT SPEC     | .375 SERIES FASTIN-FASTON RECEP. |         |                 |                               |            |          |
| ANGULAR: - ±1°                         | APPLICATION SPEC | SIZE                             | A4      | CAGE CODE       | 00779                         | DRAWING NO | C-151667 |
| <br>THIRD ANGLE PROJECTION             | WEIGHT           |                                  |         |                 |                               |            |          |
|  | CUSTOMER DRAWING | SCALE                            | 2:1     | SHEET           | 1                             | OF         | 1        |
|  |                  | REV                              | AC2     |                 |                               |            |          |

Компания «Life Electronics» занимается поставками электронных компонентов импортного и отечественного производства от производителей и со складов крупных дистрибьюторов Европы, Америки и Азии.

С конца 2013 года компания активно расширяет линейку поставок компонентов по направлению коаксиальный кабель, кварцевые генераторы и конденсаторы (керамические, пленочные, электролитические), за счёт заключения дистрибьюторских договоров

Мы предлагаем:

- Конкурентоспособные цены и скидки постоянным клиентам.
- Специальные условия для постоянных клиентов.
- Подбор аналогов.
- Поставку компонентов в любых объемах, удовлетворяющих вашим потребностям.
- Приемлемые сроки поставки, возможна ускоренная поставка.
- Доставку товара в любую точку России и стран СНГ.
- Комплексную поставку.
- Работу по проектам и поставку образцов.
- Формирование склада под заказчика.
- Сертификаты соответствия на поставляемую продукцию (по желанию клиента).
- Тестирование поставляемой продукции.
- Поставку компонентов, требующих военную и космическую приемку.
- Входной контроль качества.
- Наличие сертификата ISO.

В составе нашей компании организован Конструкторский отдел, призванный помогать разработчикам, и инженерам.

Конструкторский отдел помогает осуществить:

- Регистрацию проекта у производителя компонентов.
- Техническую поддержку проекта.
- Защиту от снятия компонента с производства.
- Оценку стоимости проекта по компонентам.
- Изготовление тестовой платы монтаж и пусконаладочные работы.



Тел: +7 (812) 336 43 04 (многоканальный)  
Email: [org@lifeelectronics.ru](mailto:org@lifeelectronics.ru)