

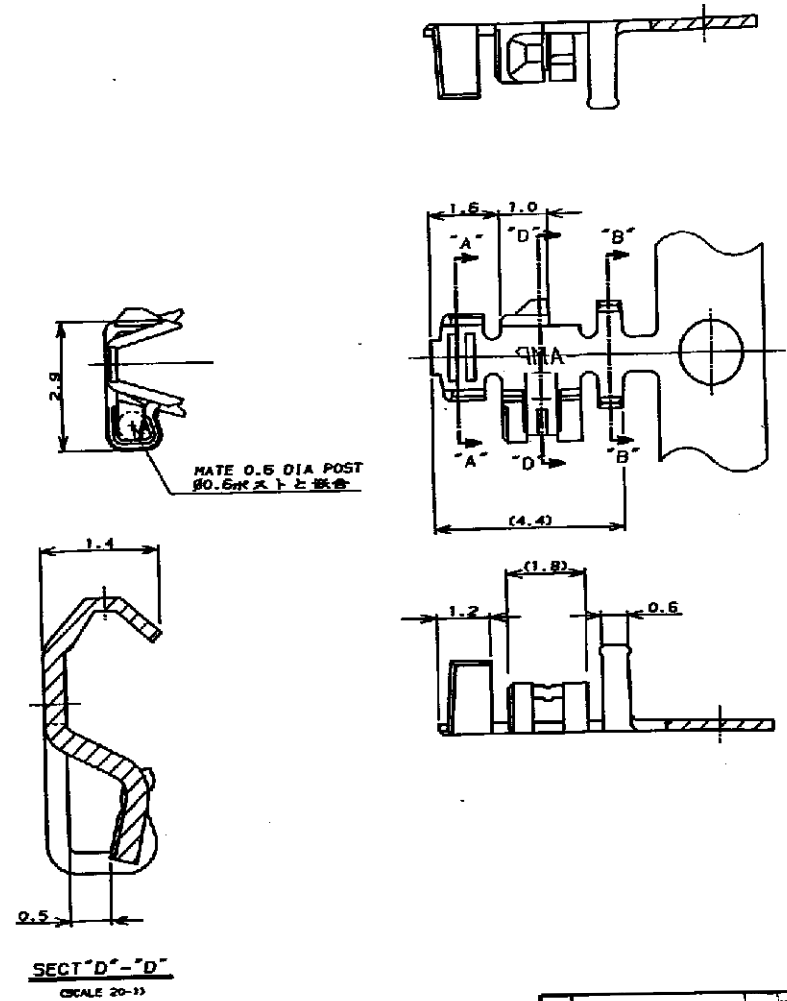
NUMBER C-175102



METRIC

DIMENSIONS IN MILLIMETERS. DO NOT SCALE PRINT.

PRINTED BY



MATE 0.5 DIA POST
0.6mmストと嵌合

SCALE 20-11

- 注:
1. 使用ハウジングは型番 175778
 2. 製品規格 : 108-5297
 3. 取付適用規格 : 114-5140

- NOTES:
1. USE HOUSING ; P/N 175778
 2. PRODUCT SPEC ; 108-5297
 3. APPLICATION SPEC ; 114-5140

OBSOLETE	NICKEL PLATED PHOSPHOR BRONZE (ONLY CONTACT AREA GOLD PLT. 0.2μ) 銅青銅にニッケル下地、接触部に金めっき0.2μ	1-175102-2
1-175161-1	PRE TINNED PHOSPHOR BRONZE (0.25μ) 鍍めつき浴鍍青銅 (0.25μ)	1-175102-1
L/P CONTACT L/P端子	MATERIAL & FINISH 材種	PART NO. 型番



MTR RANGE 0.12 -0.35mm ² (AWG26-22)		INSULATION DIA 1.0-1.5mm	NAME 圧着タイプ リセコンタクト
MATERIAL SEE TABLE 表参照		FINISH SEE TABLE 表参照	CRIMP TYPE RECEPTACLE CONTACT (AMP CT CONNECTOR 2mm PITCH)
DR. 4/6/80 DE. T. NAKAMURA		GENERAL TOLERANCE	
CHK. 4/9/80 APP. S. KIKUCHI		SIZE B J	LOC C-175102
LTR		SCALE 10-1	REV. H2
REVISION RECORD		SHEET 1 OF 2	

H2	REVISED PER ECO-11-005033	RK	HMR	APR11
LTR	REVISION RECORD	DR	CHK	DATE

CUSTOMER DRAWING

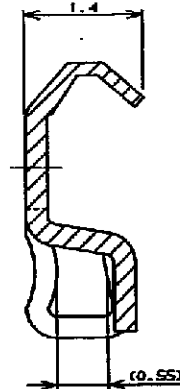
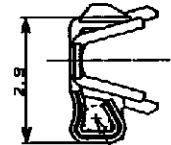
NUMBER C-175102



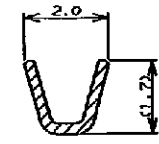
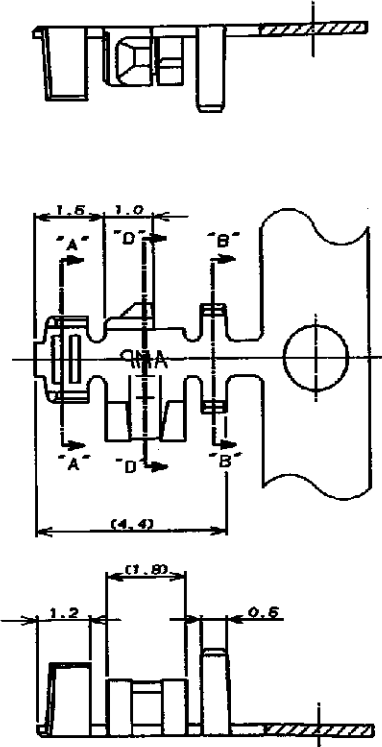
METRIC

DIMENSIONS IN MILLIMETERS. DO NOT SCALE PRINT

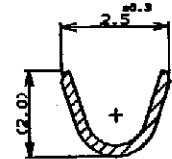
PRINT DIST



SECT "D"-"D"
(SCALE 20-1)



SECT "A"-"A"



SECT "B"-"B"

- 注:
1. 使用ハウジングは型番 175778
 2. 製品規格: 108-5297
 3. 取付適用規格: 114-5140

- NOTES:
1. USE HOUSING ; P/N 175778
 2. PRODUCT SPEC ; 108-5297
 3. APPLICATION SPEC ; 114-5140

INACTIVE		NICKEL PLATED PHOSPHOR BRONZE (ONLY CONTACT AREA GOLD PLY: 0.2μ) 鍍金部にニッケル下地、接触部に金めっき0.2μ	175102-2
	175161-1	PRE TINNED PHOSPHOR BRONZE (0.25μ) 鍍めつき無鉛青銅 (厚膜0.25)	175102-1
	L/F CONTACT L/F端子	MATERIAL & FINISH 材質	PART NO. 型番



LTR	REVISION RECORD	DR	CHK	DATE

WIRE RANGE 0.12 -0.35mm ² (AWG26-32)	INSULATION DIA 1.0-1.5mm	NAME 圧着タイプ リセコンタクト CRIMP TYPE RECEPTACLE CONTACT (AMP CT CONNECTOR 2mm PITCH)
MATERIAL SEE TABLE 参考照	FINISH SEE TABLE 参考照	GENERAL TOLERANCE
DR. T. NAKAMURA 4/8/80	DE. T. NAKAMURA	SIZE LOC NUMBER B J C-175102
CHK. S. KIKUCHI 4/27/80	APP. <i>(Signature)</i>	SCALE 10-1
		REV. H2
		SHEET 2 OF 2

CUSTOMER DRAWING

Компания «Life Electronics» занимается поставками электронных компонентов импортного и отечественного производства от производителей и со складов крупных дистрибьюторов Европы, Америки и Азии.

С конца 2013 года компания активно расширяет линейку поставок компонентов по направлению коаксиальный кабель, кварцевые генераторы и конденсаторы (керамические, пленочные, электролитические), за счёт заключения дистрибьюторских договоров

Мы предлагаем:

- Конкурентоспособные цены и скидки постоянным клиентам.
- Специальные условия для постоянных клиентов.
- Подбор аналогов.
- Поставку компонентов в любых объемах, удовлетворяющих вашим потребностям.
- Приемлемые сроки поставки, возможна ускоренная поставка.
- Доставку товара в любую точку России и стран СНГ.
- Комплексную поставку.
- Работу по проектам и поставку образцов.
- Формирование склада под заказчика.
- Сертификаты соответствия на поставляемую продукцию (по желанию клиента).
- Тестирование поставляемой продукции.
- Поставку компонентов, требующих военную и космическую приемку.
- Входной контроль качества.
- Наличие сертификата ISO.

В составе нашей компании организован Конструкторский отдел, призванный помогать разработчикам, и инженерам.

Конструкторский отдел помогает осуществить:

- Регистрацию проекта у производителя компонентов.
- Техническую поддержку проекта.
- Защиту от снятия компонента с производства.
- Оценку стоимости проекта по компонентам.
- Изготовление тестовой платы монтаж и пусконаладочные работы.



Тел: +7 (812) 336 43 04 (многоканальный)

Email: org@lifeelectronics.ru