

MS85049/95
3/4 Perimeter Nut Plate for
Flange Mount Receptacle Connector

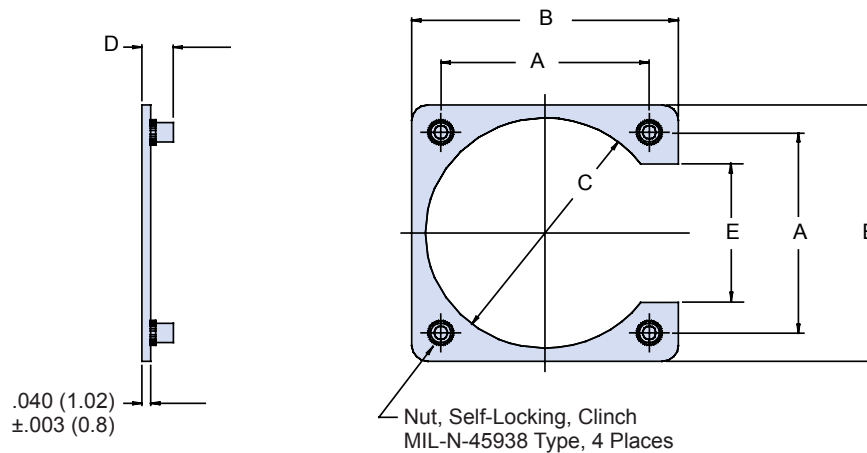
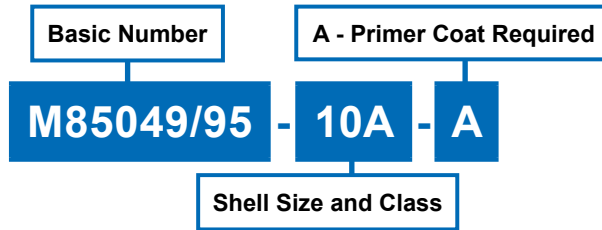


TABLE I

| Shell Size | Thread UNJC-3B | A ± .003 (0.1) | | B Max | | C ± .015 | | D ± .030 (0.8) | | E + .000 (.0) - .030 (.8) | |
|------------|-------------------|-------------------|--------|-------|--------|-------------|--------|-------------------|-------|---------------------------------|--------|
| 3A | 4-40 | .625 | (15.9) | .940 | (23.9) | .641 | (16.3) | .136 | (3.5) | .325 | (8.3) |
| 7A | 4-40 | .719 | (18.3) | 1.034 | (26.3) | .688 | (17.5) | .136 | (3.5) | .433 | (11.0) |
| 8A | 4-40 | .594 | (15.1) | .900 | (22.9) | .570 | (14.5) | .136 | (3.5) | .308 | (7.8) |
| 10A | 4-40 | .719 | (18.3) | 1.034 | (26.3) | .720 | (18.3) | .136 | (3.5) | .433 | (11.0) |
| 10B | 6-32 | .812 | (20.6) | 1.202 | (30.5) | .749 | (19.0) | .136 | (3.5) | .433 | (11.0) |
| 12A | 4-40 | .812 | (20.6) | 1.119 | (28.4) | .855 | (21.7) | .136 | (3.5) | .530 | (13.5) |
| 12B | 6-32 | .938 | (23.8) | 1.327 | (33.7) | .938 | (23.8) | .153 | (3.9) | .526 | (13.4) |
| 14A | 4-40 | .906 | (23.0) | 1.213 | (30.8) | .984 | (25.0) | .136 | (3.5) | .624 | (15.8) |
| 14B | 6-32 | 1.031 | (26.2) | 1.421 | (30.1) | 1.031 | (26.2) | .153 | (3.9) | .620 | (15.7) |
| 16A | 4-40 | .969 | (24.6) | 1.295 | (32.9) | 1.094 | (27.8) | .136 | (3.5) | .687 | (17.4) |
| 16B | 6-32 | 1.125 | (28.6) | 1.515 | (38.5) | 1.125 | (28.6) | .153 | (3.9) | .683 | (17.3) |
| 18A | 4-40 | 1.062 | (27.0) | 1.421 | (36.1) | 1.220 | (31.0) | .136 | (3.5) | .780 | (19.8) |
| 18B | 6-32 | 1.203 | (30.6) | 1.593 | (40.5) | 1.234 | (31.3) | .153 | (3.9) | .776 | (19.7) |
| 19A | 4-40 | .906 | (23.0) | 1.207 | (30.7) | .953 | (24.2) | .136 | (3.5) | .620 | (15.7) |
| 20A | 4-40 | 1.156 | (29.4) | 1.550 | (39.4) | 1.345 | (34.2) | .136 | (3.5) | .874 | (22.2) |
| 20B | 6-32 | 1.297 | (32.9) | 1.703 | (43.3) | 1.359 | (34.5) | .153 | (3.9) | .865 | (22.0) |
| 22A | 4-40 | 1.250 | (31.8) | 1.680 | (42.7) | 1.478 | (37.5) | .136 | (3.5) | .968 | (24.6) |
| 22B | 6-32 | 1.375 | (34.9) | 1.753 | (44.5) | 1.483 | (37.7) | .153 | (3.9) | .907 | (23.0) |
| 24A | 4-40 | 1.500 | (38.1) | 1.906 | (48.4) | 1.560 | (39.6) | .153 | (3.9) | 1.000 | (25.4) |
| 24B | 6-32 | 1.375 | (34.9) | 1.800 | (45.7) | 1.595 | (40.5) | .153 | (3.9) | 1.031 | (26.2) |
| 25A | 6-32 | 1.500 | (38.1) | 1.906 | (48.4) | 1.658 | (42.1) | .153 | (3.9) | 1.125 | (28.6) |
| 27A | 4-40 | .969 | (24.6) | 1.270 | (32.3) | 1.094 | (27.8) | .136 | (3.5) | .683 | (17.3) |
| 28A | 6-32 | 1.562 | (39.7) | 2.015 | (51.2) | 1.820 | (46.2) | .153 | (3.9) | 1.125 | (28.6) |
| 32A | 6-32 | 1.750 | (44.5) | 2.327 | (59.1) | 2.062 | (52.4) | .153 | (3.9) | 1.188 | (30.2) |
| 36A | 6-32 | 1.938 | (49.2) | 2.515 | (63.9) | 2.312 | (58.7) | .153 | (3.9) | 1.375 | (34.9) |
| 37A | 4-40 | 1.187 | (30.1) | 1.515 | (38.5) | 1.281 | (32.5) | .136 | (3.5) | .874 | (22.2) |
| 61A | 4-40 | 1.437 | (36.5) | 1.827 | (46.4) | 1.594 | (40.5) | .136 | (3.5) | 1.602 | (40.7) |

Компания «Life Electronics» занимается поставками электронных компонентов импортного и отечественного производства от производителей и со складов крупных дистрибьюторов Европы, Америки и Азии.

С конца 2013 года компания активно расширяет линейку поставок компонентов по направлению коаксиальный кабель, кварцевые генераторы и конденсаторы (керамические, пленочные, электролитические), за счёт заключения дистрибьюторских договоров

Мы предлагаем:

- Конкуренеспособные цены и скидки постоянным клиентам.
- Специальные условия для постоянных клиентов.
- Подбор аналогов.
- Поставку компонентов в любых объемах, удовлетворяющих вашим потребностям.
- Приемлемые сроки поставки, возможна ускоренная поставка.
- Доставку товара в любую точку России и стран СНГ.
- Комплексную поставку.
- Работу по проектам и поставку образцов.
- Формирование склада под заказчика.
- Сертификаты соответствия на поставляемую продукцию (по желанию клиента).
- Тестирование поставляемой продукции.
- Поставку компонентов, требующих военную и космическую приемку.
- Входной контроль качества.
- Наличие сертификата ISO.

В составе нашей компании организован Конструкторский отдел, призванный помогать разработчикам, и инженерам.

Конструкторский отдел помогает осуществить:

- Регистрацию проекта у производителя компонентов.
- Техническую поддержку проекта.
- Защиту от снятия компонента с производства.
- Оценку стоимости проекта по компонентам.
- Изготовление тестовой платы монтаж и пусконаладочные работы.



Тел: +7 (812) 336 43 04 (многоканальный)

Email: org@lifeelectronics.ru