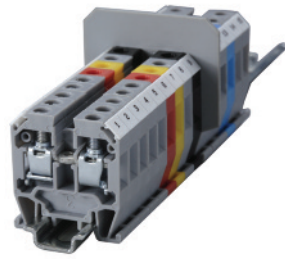


Mini Feed-Through 15mm

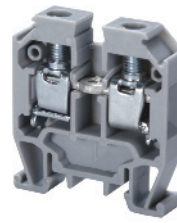
For wire-to-wire connecting in control, automation, instrumentation and power distribution applications.

Altech "miniature" terminal blocks offer tremendous space advantage as demanded by certain wiring configurations.



CMT4

CGMT4



Terminal Width	6 mm			6 mm		
Height x Length	29 x 27 mm			28.5 x 27 mm		
Stripping Length	9 mm			9 mm		
Insulation Material	Polyamide 6.6			Polyamide 6.6		
Type of Connection	2 screw clamps & 1 tapped hole for cross connection			2 screw clamps		
Approvals						
Wire Range	22-10 AWG	0.2-4 sq.mm	22-10 AWG	22-10 AWG	0.2-4 sq.mm	22-10 AWG
Voltage Rating	300 V	500 V	300 V		400 V	
Current Rating	35 A	32 A	35 A		32 A	
Torque	7 lb-in	0.5 Nm	7 lb-in	7 lb-in	0.5 Nm	7 lb-in

Other Approvals AEx eII Ex eII U

Cat. No.	Std. Pk.	Cat. No.	Std. Pk.
----------	----------	----------	----------

Terminal Block	CMT4	100	CGMT4	50
-----------------------	-------------	-----	--------------	----

End Plate	EPCMT4	50		
-----------	--------	----	--	--

Isolation Partition	PPCMT4	50		
---------------------	--------	----	--	--

DIN Rail for ordering information refer to pages 90-91				
--	--	--	--	--

End Stop for ordering information refer to page 92	CA602	100		
--	-------	-----	--	--

Internal Jumper	2 pole	CA727/2	100	
	3 pole	CA727/3	100	
	4 pole	CA727/4	100	
	10 pole	CA727/10	10	

Insulated Internal Jumper	2 pole	CA747/2	100	
	3 pole	CA747/3	100	
	4 pole	CA747/4	100	
	10 pole	CA747/10	10	

Current Bars	2 pole	CA703/1	100	
	3 pole	CA704/1	100	
	4 pole	CA705/1	100	
	10 pole	CA732/10	100	
	10 pole (breakable)	CA732/10-A	100	
	100 pole	CA732/100	10	

Shorting Sleeve & Screw	CA607/S/Q	100		
-------------------------	-----------	-----	--	--

External Jumper	2 pole	CA714/2	100	
	3 pole	CA714/3	100	
	4 pole	CA714/4	100	
	10 pole	CA714/10	20	

Marking Tags	MT2	100	MT2	100
--------------	-----	-----	-----	-----

COLOR BLOCKS
(other than standard grey)

When ordering please add color suffix to Cat. No.
Example for color Red: **Cat.No./R**

Color	Ordering Suffix
Red	R
Yellow	Y
Blue	BU
Green	G
Orange	O
Beige	BG
Dark Brown	DB
Black	BL
White	W

Consult Altech for availability.

Компания «Life Electronics» занимается поставками электронных компонентов импортного и отечественного производства от производителей и со складов крупных дистрибьюторов Европы, Америки и Азии.

С конца 2013 года компания активно расширяет линейку поставок компонентов по направлению коаксиальный кабель, кварцевые генераторы и конденсаторы (керамические, пленочные, электролитические), за счёт заключения дистрибьюторских договоров

Мы предлагаем:

- Конкурентоспособные цены и скидки постоянным клиентам.
- Специальные условия для постоянных клиентов.
- Подбор аналогов.
- Поставку компонентов в любых объемах, удовлетворяющих вашим потребностям.
- Приемлемые сроки поставки, возможна ускоренная поставка.
- Доставку товара в любую точку России и стран СНГ.
- Комплексную поставку.
- Работу по проектам и поставку образцов.
- Формирование склада под заказчика.
- Сертификаты соответствия на поставляемую продукцию (по желанию клиента).
- Тестирование поставляемой продукции.
- Поставку компонентов, требующих военную и космическую приемку.
- Входной контроль качества.
- Наличие сертификата ISO.

В составе нашей компании организован Конструкторский отдел, призванный помогать разработчикам, и инженерам.

Конструкторский отдел помогает осуществить:

- Регистрацию проекта у производителя компонентов.
- Техническую поддержку проекта.
- Защиту от снятия компонента с производства.
- Оценку стоимости проекта по компонентам.
- Изготовление тестовой платы монтаж и пусконаладочные работы.



Тел: +7 (812) 336 43 04 (многоканальный)
Email: org@lifeelectronics.ru