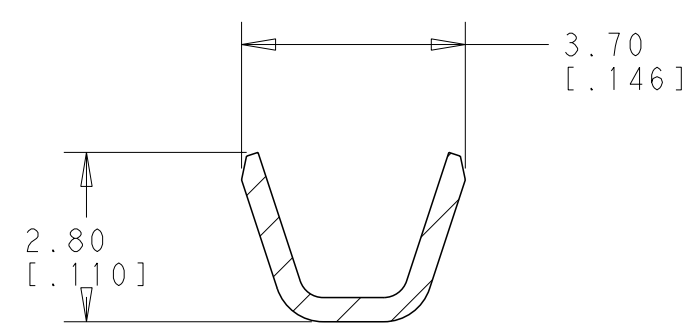
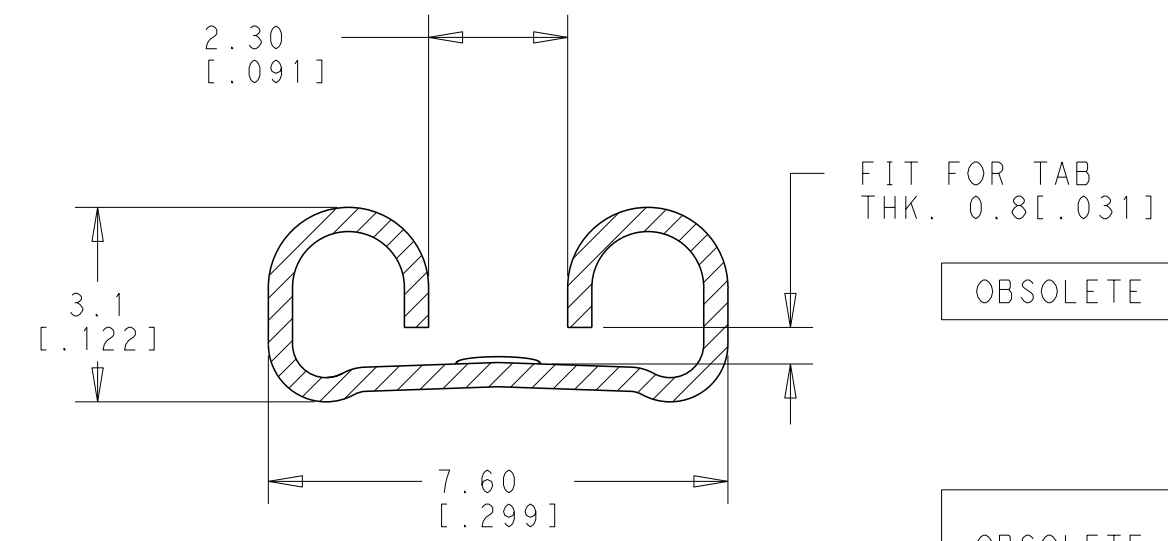
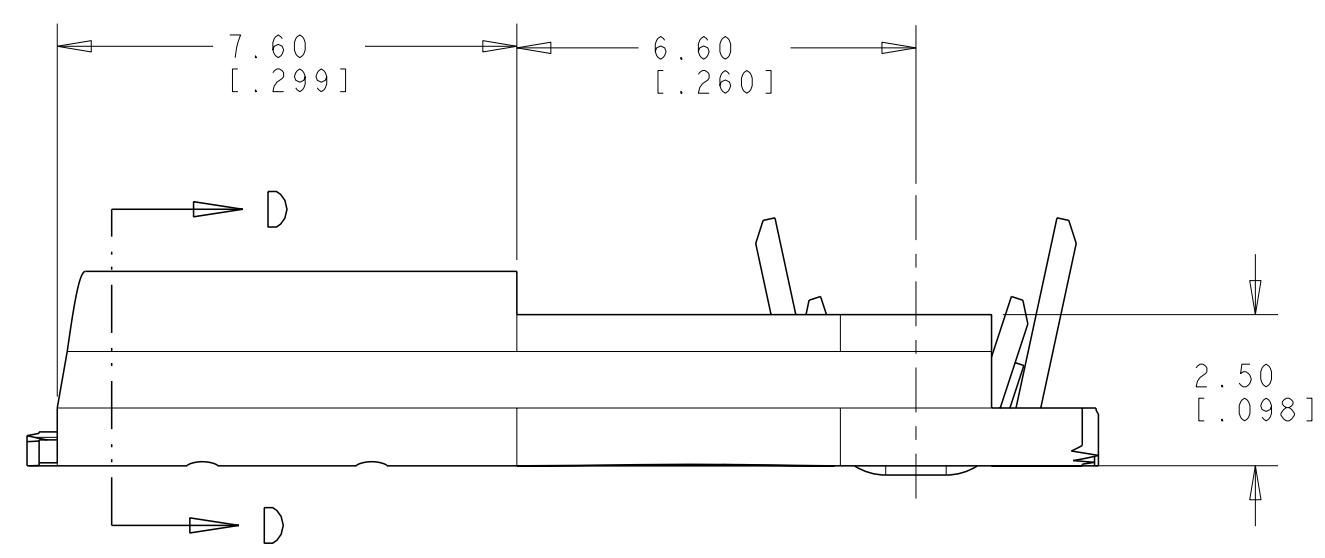
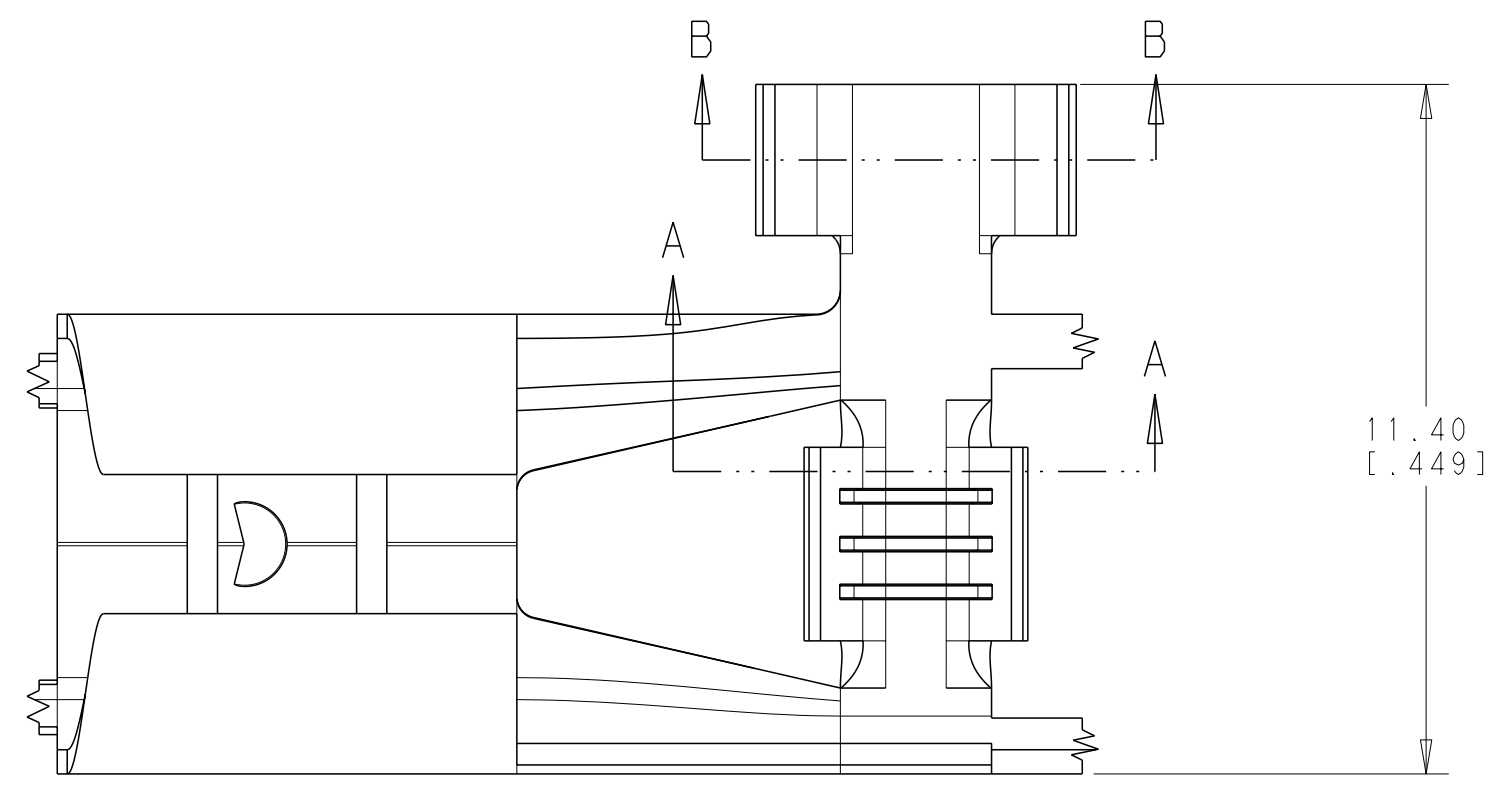
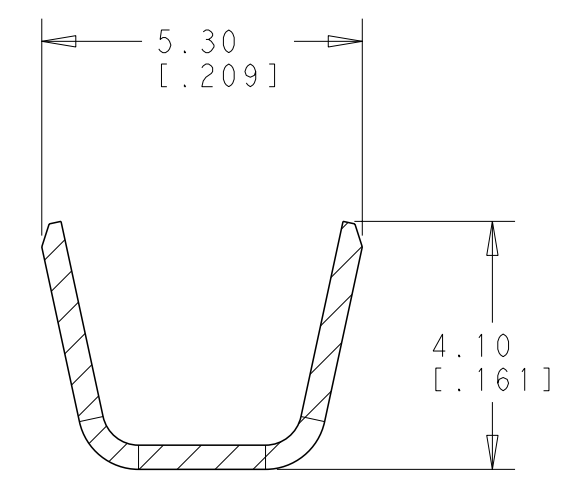


THIS DRAWING IS UNPUBLISHED. RELEASED FOR PUBLICATION 20
 © COPYRIGHT 20 BY - ALL RIGHTS RESERVED.

REVISIONS				
P	LTR	DESCRIPTION	DATE	APVD
	BE	REVISED PER ECR-15-005258	02APR2015	NK DC
	BE1	REVISED PER ECR-17-007358	26MAY2017	RS FV



SECTION A-A
SCALE 8:1



SECTION B-B
SCALE 8:1

- 1 NON DISPONIBILE DALL' AMP ITALIA (NOT AVAILABLE FROM AMP ITALY)
- 2 ADATTO PER AMP-O-MATOR (REVERSE REELED FOR MINI APPLICATOR)
- 3 BOBINA IN CARTONE CON CARTA INTERPOSTA QUANTITA' PER BOBINA: 3000 (CARTON REEL WITH INTERPOSED PAPER STRIP Q.TY PER REEL: 3000)
- 4 CON SPECIALE RIVESTIMENTO IN CARTA (WITH SPECIAL PAPER COVER)
- 5 BOBINA IN CARTONE CON CARTA INTERPOSTA QUANTITA' PER BOBINA: 2500 (CARTON REEL WITH INTERPOSED PAPER STRIP Q.TY PER REEL: 2500)
- 6 OBSOLETE
- 7 BOBINA IN CARTONE QUANTITA' PER BOBINA: 7000 (CARTON REEL Q.TY PER REEL: 7000)
- 8 OBSOLETE PARTS: OBSOLETE CIS STREAMLINING PER D.RENAUD/D.SINISI

REVISION	DESCRIPTION	MATERIAL	FINITURA	QUANTITA'
2	1	7	6	ST. (TIN PLTD) BR. F. (PH. BR.) 4-280050-7
2	1	7		- (UNPLTD) BR. F. (PH. BR.) 4-280050-4
2	1	7		ST. (TIN PLTD) OTTONE (BRASS) 4-280050-2
2	1	7		- (UNPLTD) OTTONE (BRASS) 4-280050-1
2	4			- (UNPLTD) BR. F. (PH. BR.) 2-280050-4
2	1	3		NICKELATO (NICKEL PLTD) ACCIAIO (STEEL) 2-280050-3
2	1	4	6	ST. (TIN PLTD) OTTONE (BRASS) 2-280050-2
2	1	4	3	- (UNPLTD) OTTONE (BRASS) 2-280050-1
2	1			NICKELATO (NICKEL PLTD) ACCIAIO (STEEL) 1-280050-3
2	5			ST. (TIN PLTD) OTTONE (BRASS) 1-280050-2
2	1			ST. (TIN PLTD) BR. F. (PH. BR.) 280050-7
2	1			- (UNPLTD) BR. F. (PH. BR.) 280050-4
2	1			NICKELATO (NICKEL PLTD) ACCIAIO (STEEL) 280050-3
2				ST. (TIN PLTD) OTTONE (BRASS) 280050-2
2	1			- (UNPLTD) OTTONE (BRASS) 280050-1
-				ST. (TIN PLTD) BR. F. (PH. BR.) 180388-5
-				ST. (TIN PLTD) OTTONE (BRASS) 180388-2
-				- (UNPLTD) OTTONE (BRASS) 180388-1

8 OBSOLETE
SUPERCEDED BY 1-280050-2

(INS. DIA. RANGE) 2.3-3.3	(WIRE RANGE) 0.5-1.5	NOTE	FINITURA (FINISH)	MATERIALE (MATERIAL)	(NUMERO) P/N
THIS DRAWING IS A CONTROLLED DOCUMENT.		DWN RAVLS 26MAY2017	TE Connectivity FASTON CONNECTOR .250 sr. FLAG REC. CONTACT		
DIMENSIONS: mm		CHK VIRDIA FEDERICO 26MAY2017			
TOLERANCES UNLESS OTHERWISE SPECIFIED:		APVD VIRDIA FEDERICO 26MAY2017			
0 PLC ± 1 PLC ±0.3 2 PLC ± 3 PLC ± 4 PLC ± ANGLES ±2° FINISH SEE TABLE		PRODUCT SPEC - APPLICATION SPEC - WEIGHT -			
MATERIAL SEE TABLE		SCALE 5:1		SHEET 1 OF 1	
CUSTOMER DRAWING		A200779		C-180388	

Компания «Life Electronics» занимается поставками электронных компонентов импортного и отечественного производства от производителей и со складов крупных дистрибьюторов Европы, Америки и Азии.

С конца 2013 года компания активно расширяет линейку поставок компонентов по направлению коаксиальный кабель, кварцевые генераторы и конденсаторы (керамические, пленочные, электролитические), за счёт заключения дистрибьюторских договоров

Мы предлагаем:

- Конкуренеспособные цены и скидки постоянным клиентам.
- Специальные условия для постоянных клиентов.
- Подбор аналогов.
- Поставку компонентов в любых объемах, удовлетворяющих вашим потребностям.
- Приемлемые сроки поставки, возможна ускоренная поставка.
- Доставку товара в любую точку России и стран СНГ.
- Комплексную поставку.
- Работу по проектам и поставку образцов.
- Формирование склада под заказчика.
- Сертификаты соответствия на поставляемую продукцию (по желанию клиента).
- Тестирование поставляемой продукции.
- Поставку компонентов, требующих военную и космическую приемку.
- Входной контроль качества.
- Наличие сертификата ISO.

В составе нашей компании организован Конструкторский отдел, призванный помогать разработчикам, и инженерам.

Конструкторский отдел помогает осуществить:

- Регистрацию проекта у производителя компонентов.
- Техническую поддержку проекта.
- Защиту от снятия компонента с производства.
- Оценку стоимости проекта по компонентам.
- Изготовление тестовой платы монтаж и пусконаладочные работы.



Тел: +7 (812) 336 43 04 (многоканальный)

Email: org@lifeelectronics.ru