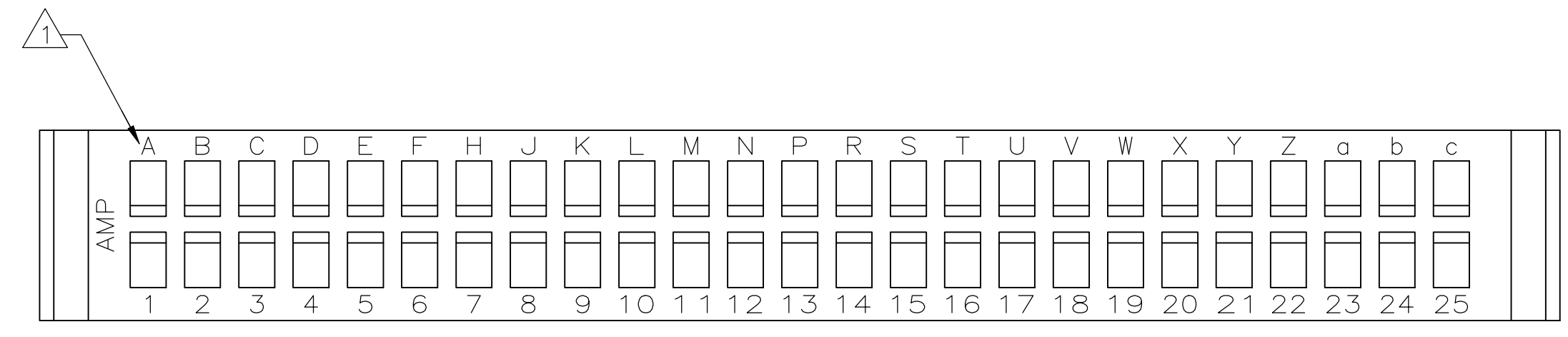
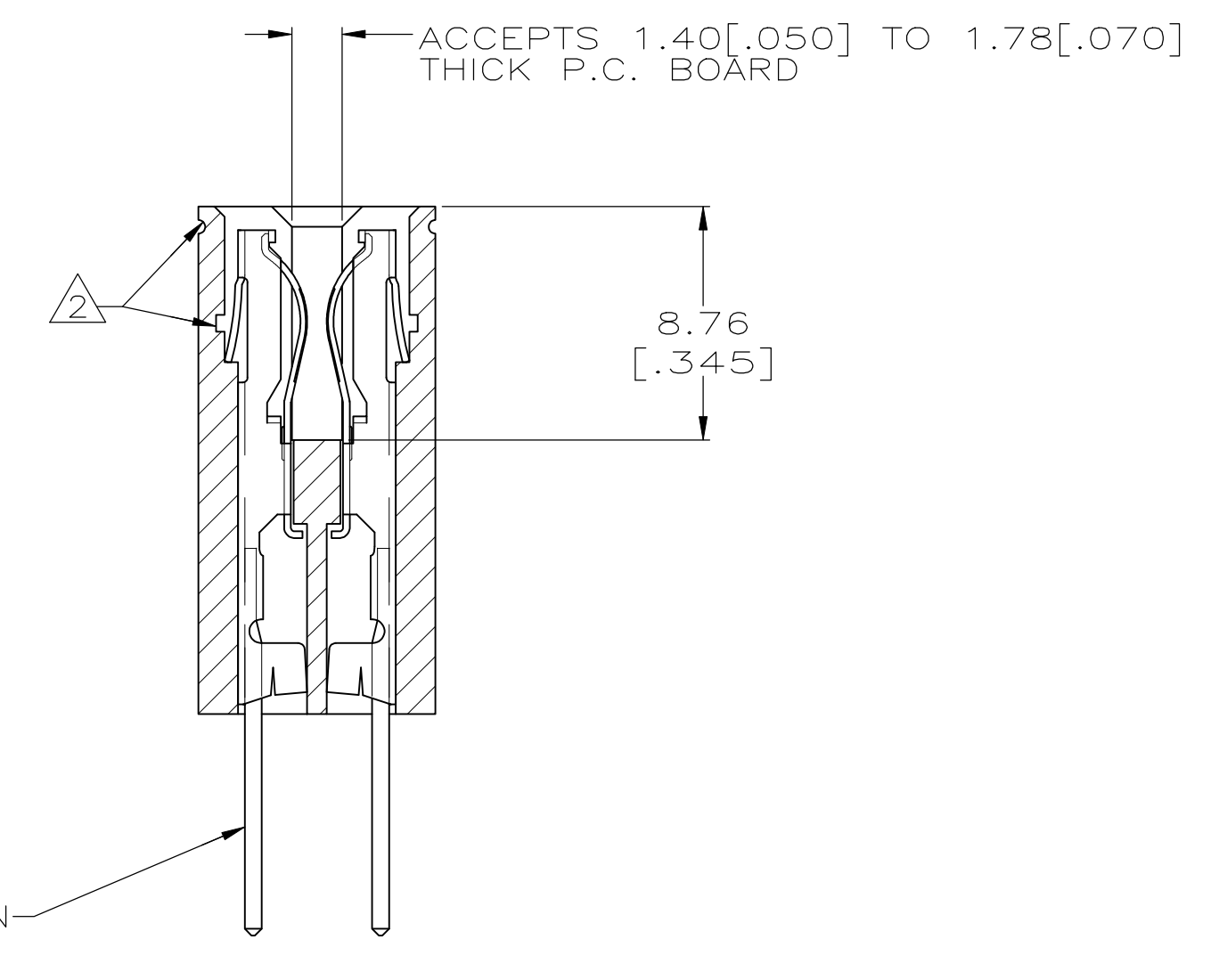
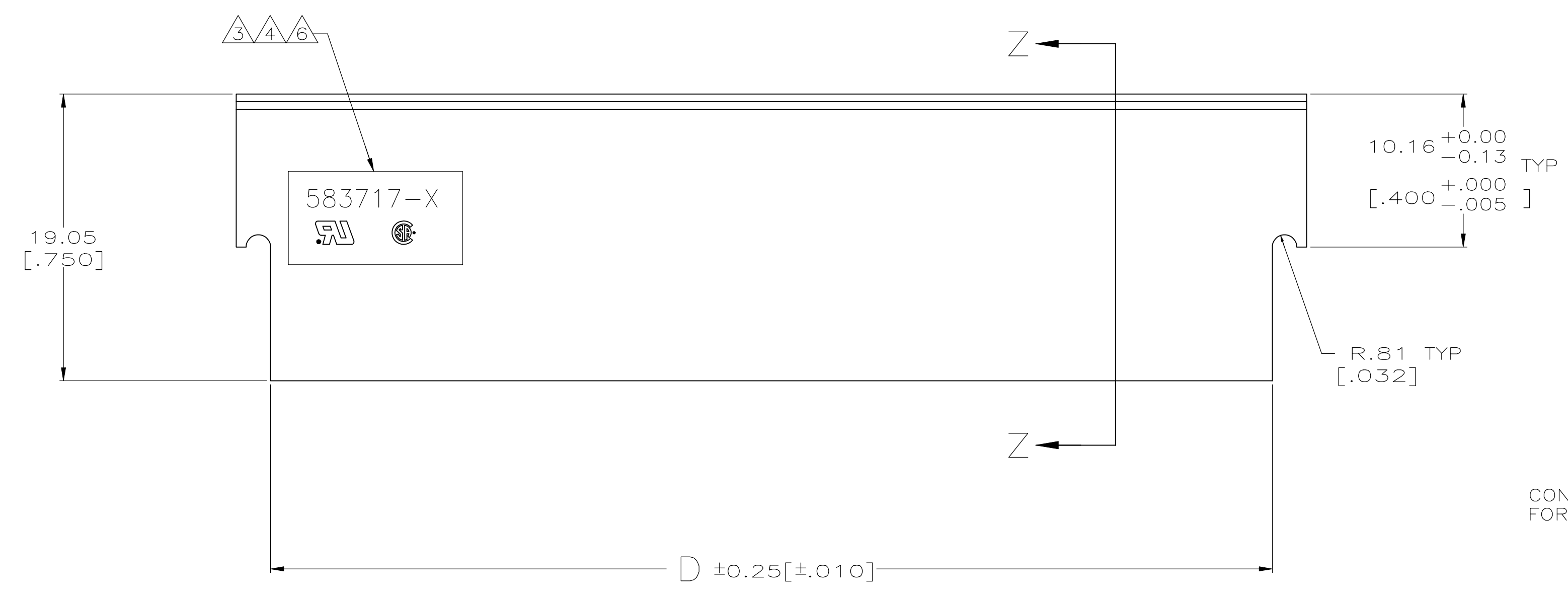
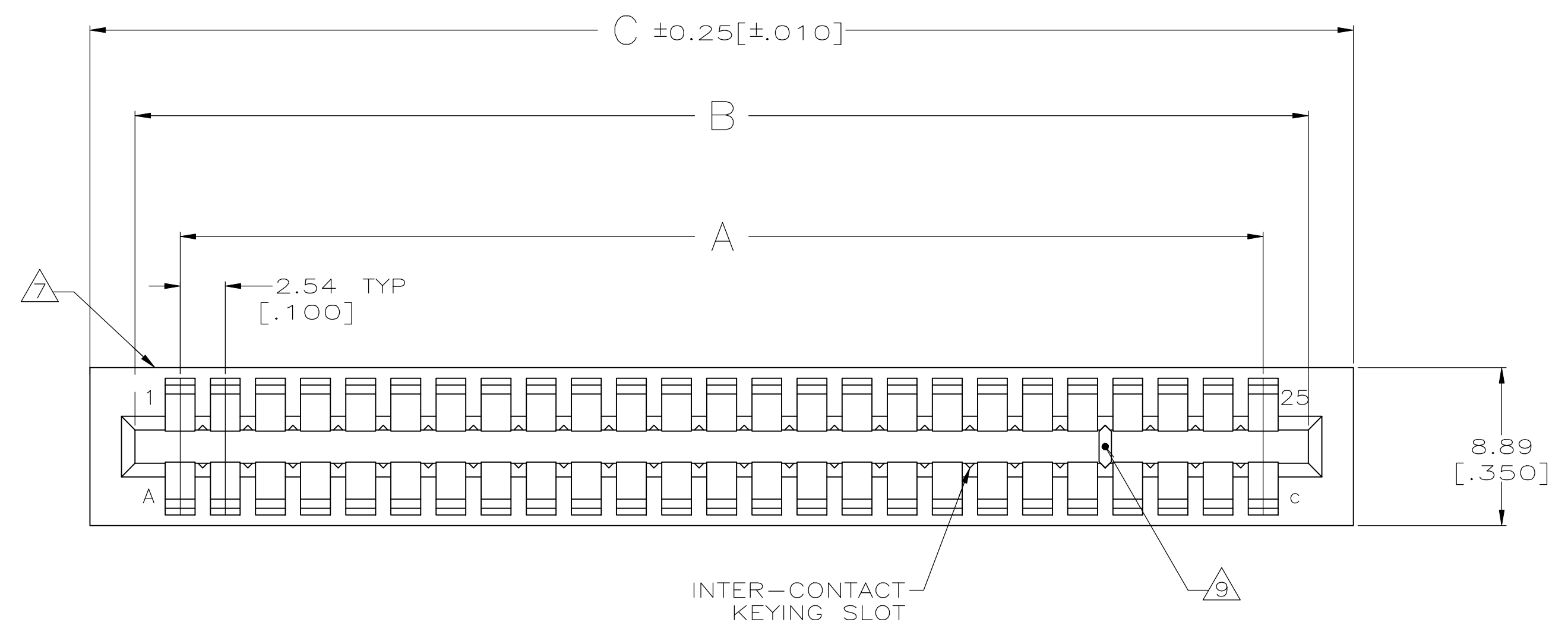


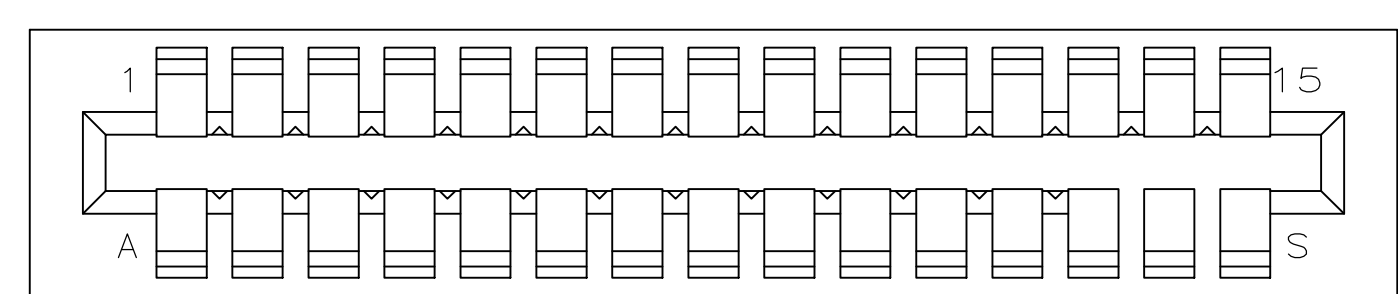
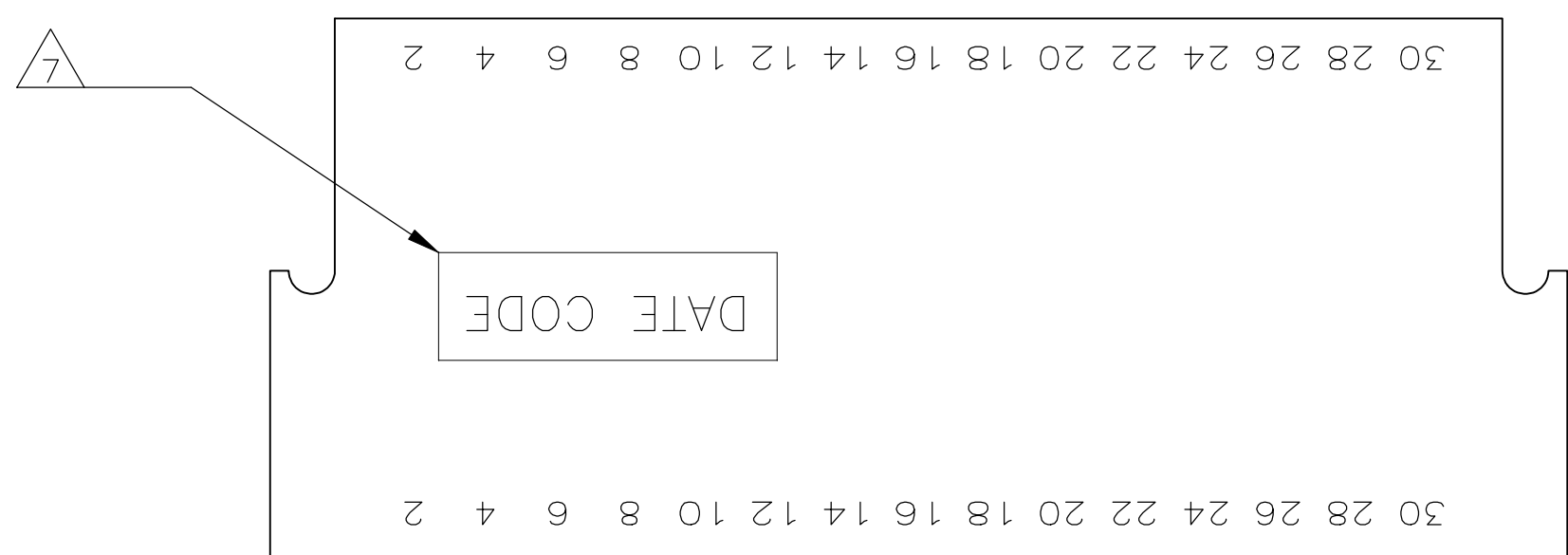
| REVISIONS | | | | |
|-----------|-----|---------------------------|-----------|--------|
| P | LTR | DESCRIPTION | DATE | APP'D |
| AA2 | | REVISED PER ECO-11-004917 | 11MAR11 | RK HMR |
| AA3 | | REVISED PER ECO-18-009373 | 14JUN2018 | RS MM |



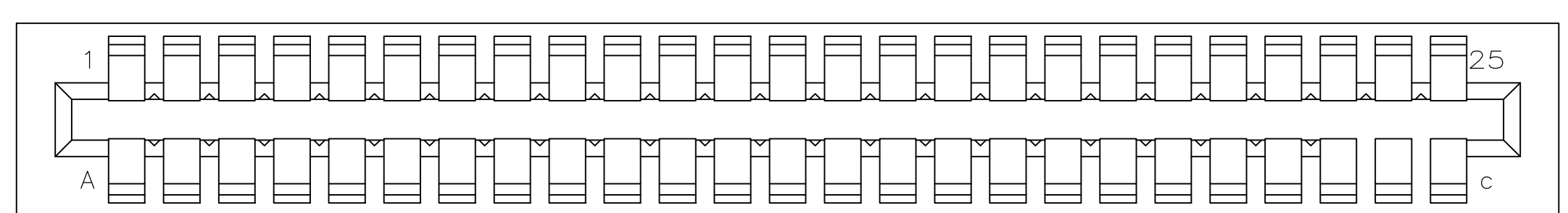
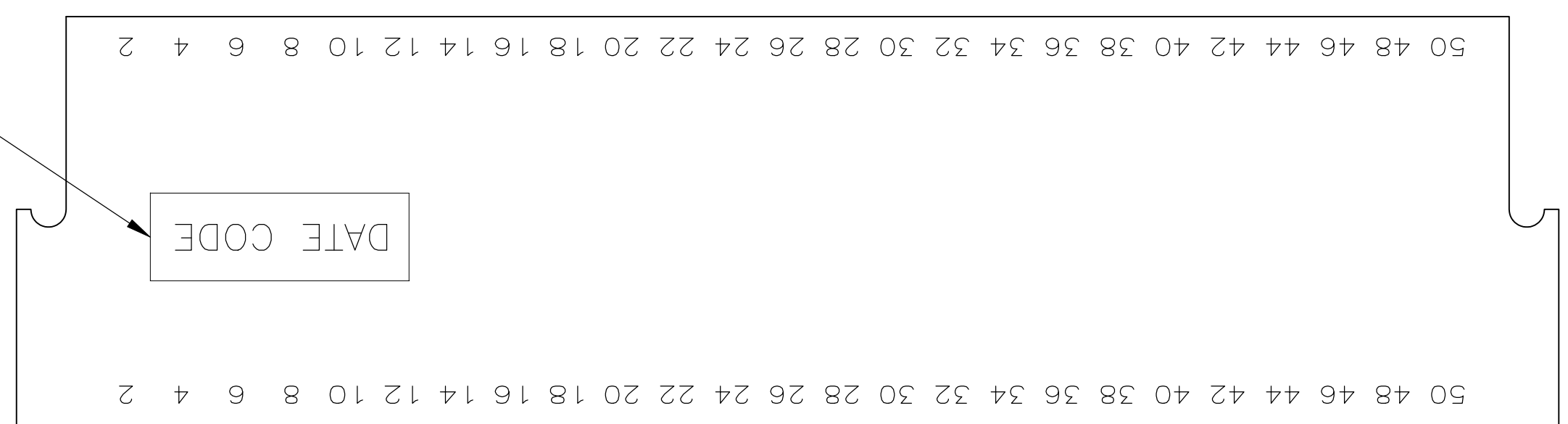
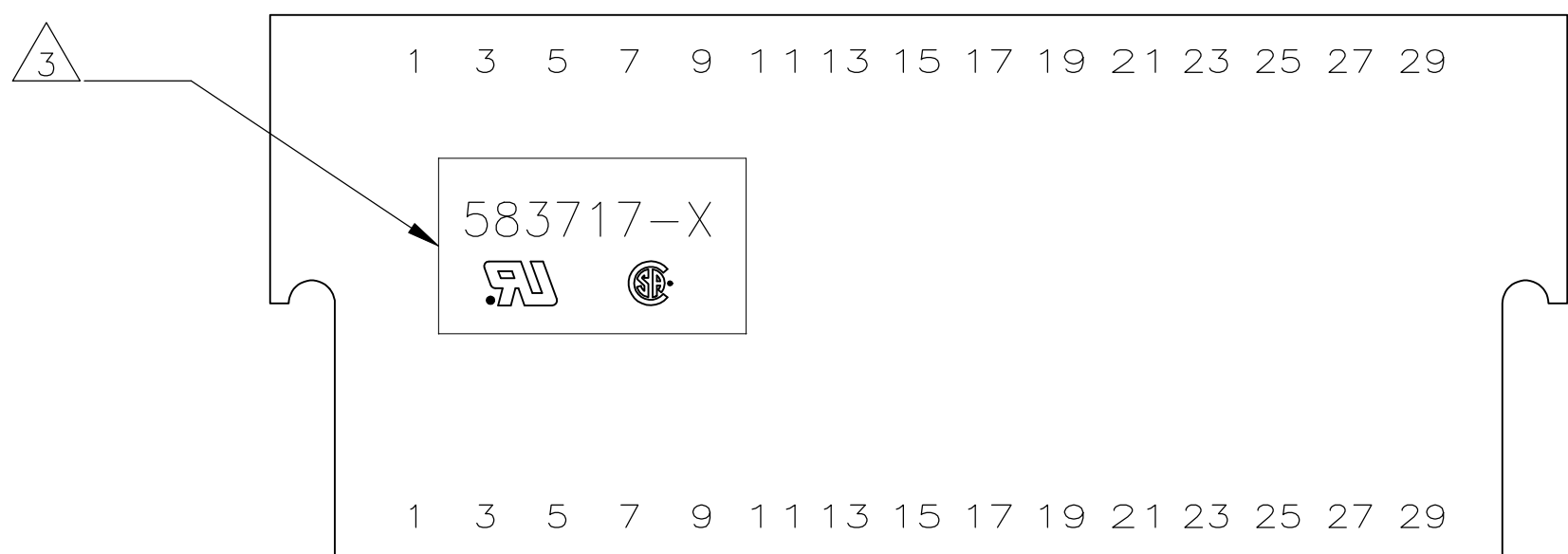
THIS DRAWING IS A CONTROLLED DOCUMENT FOR AMP INCORPORATED. IT IS SUBJECT TO CHANGE AND THE CONTROLLING ENGINEERING ORGANIZATION SHOULD BE CONTACTED FOR THE LATEST REVISION.

| | | | |
|---|--|----------------------------------|--|
| THIS DRAWING IS A CONTROLLED DOCUMENT. | | DWN J GALLUCCI BG 12-10-92 | TE Connectivity Ltd. |
| DIMENSIONS: MM(INCHES) | | DWG H ROSE 2/18/94 | |
| TOLERANCES UNLESS OTHERWISE SPECIFIED: | | APVD H ROSE 2/18/94 | NAME |
| 0 PLC ± - 1 PLC ± - 2 PLC ± - 3 PLC ± 0.13 [.005] 4 PLC ± - ANGLES ± - | | PRODUCT SPEC | HOUSING, CRIMP SNAP TWIN LEAF, .100 CL WITHOUT MOUNTING EARS |
| MATERIAL GLASS FILLED POLYESTER COLOR: BLACK | | APPLICATION SPEC | RESTRICTED TO |
| FINISH | | WEIGHT | SIZE CAGE CODE DRAWING NO |
| | | CUSTOMER DRAWING | A1 00779 C=583717 |
| | | SCALE | 1 OF 2 |
| | | REV | AA3 |

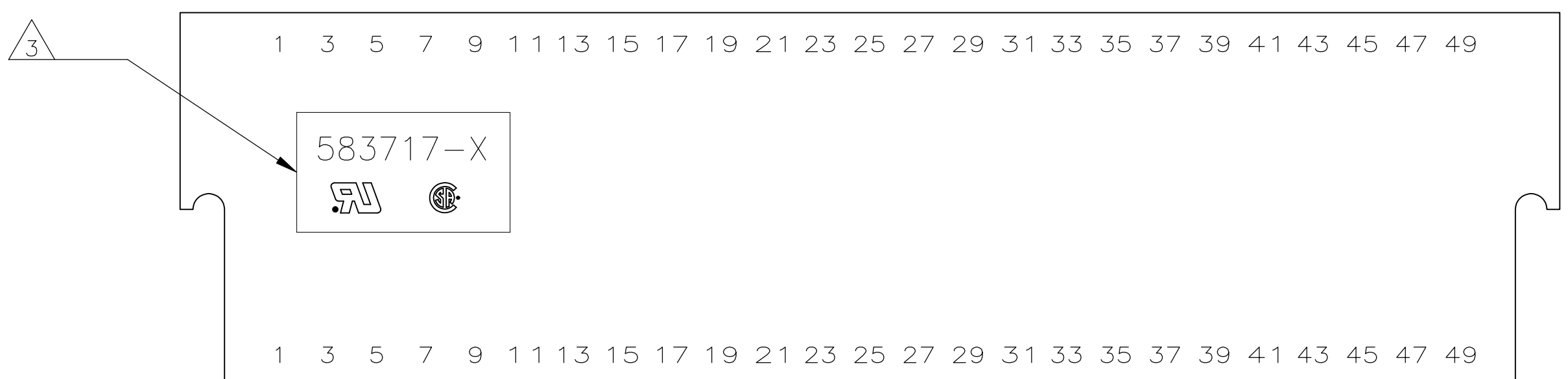
| REVISIONS | | | | |
|-----------|----|-------------|------|-------|
| P | LR | DESCRIPTION | DATE | APP'D |
| - | - | SEE SHEET 1 | - | - |



3-583717-4



3-583717-5



- ① FIRST 22 POSITIONS MARKED WITH UPPER CASE LETTERS, FOLLOWED BY LOWER CASE LETTERS, FOLLOWED BY UPPERCASE AA,AB,AC ETC. CHARACTERS G,I,O AND Q ARE OMITTED. SEE TABLE FOR END CAVITY IDENTIFICATION.
- ② OPTIONAL PULL GROOVES. THE PULL GROOVE LENGTH, SIZE AND LOCATION ARE AT THE DISCRETION OF THE MOLD VENDOR.
- ③ HOUSING PART NUMBER, UL & CSA LOGO'S TO BE MOLDED IN THIS AREA. UL, LOGO PER 1-18838-3, CSA LOGO PER 1-18839-3.
- ④ HOT STAMP CUSTOMER PART NUMBER 2571 0880 FOR 2-583717-9 ONLY.
- ⑥ HOT STAMP CUSTOMER PART NUMBER 655862-2 IN THIS AREA.
- ⑦ DATE CODE TO BE MOLDED IN THIS AREA
- ⑧ MOLDED KEYING PLUG LOCATED BETWEEN CIRCUITS 25 AND 26 FOR PART NUMBER 4-583717-6 ONLY.
- ⑨ PRELIMINARY - NOT RELEASED FOR PRODUCTION.

| | | | | | | | |
|----|------------------|-------------------|-------------------|-------------------|------------------|------|-------------|
| ⑨ | 3 & C | 10.67 [.420] | 15.24 [.600] | 10.16 [.400] | 5.08 [.200] | 3 | 4-583717-8 |
| ⑨ | 23 & A | 61.47 [2.420] | 66.04 [2.600] | 60.96 [2.400] | 55.88 [2.200] | 23 | 4-583717-7 |
| ⑧⑨ | 30 & J | 79.25 [3.120] | 83.82 [3.300] | 78.74 [3.100] | 73.66 [2.900] | 30 | 4-583717-6 |
| ⑨ | 27 & E | 71.63 [2.820] | 76.20 [3.000] | 71.12 [2.800] | 66.04 [2.600] | 27 | 4-583717-5 |
| | 8 & J | 23.37 [.920] | 27.94 [1.100] | 22.86 [.900] | 17.78 [.700] | 8 | 3-583717-9 |
| ⑥ | OBSOLETE | 36.07 [1.420] | 40.64 [1.600] | 35.56 [1.400] | 30.48 [1.200] | 13 | 3-583717-8 |
| ⑤ | OBSOLETE | 66.55 [2.620] | 71.12 [2.800] | 66.04 [2.600] | 60.96 [2.400] | 25 | 3-583717-5 |
| ⑤ | OBSOLETE | 41.15 [1.620] | 45.72 [1.800] | 40.64 [1.600] | 35.56 [1.400] | 15 | 3-583717-4 |
| | 13 & P | 36.07 [1.420] | 40.64 [1.600] | 35.56 [1.400] | 30.48 [1.200] | 13 | 3-583717-3 |
| | 20 & X | 53.85 [2.120] | 58.42 [2.300] | 53.34 [2.100] | 48.26 [1.900] | 20 | 3-583717-1 |
| ④ | OBSOLETE | 41.15 | | | | | |
| | 14 & R | 38.61 | | | | | |
| | OBSOLETE | 74.17 | | | | | |
| | 28 & f | | | | | | |
| | 7 & H | 20.83 [.820] | | | | | |
| | 6 & F | 18.29 [.720] | | | | | |
| | 50 & AF | 130.05 | | | | | |
| | 40 & v | 104.65 [4.120] | 109.22 [4.300] | 104.14 [4.100] | 99.06 [3.900] | 40 | 1-583717-5 |
| | 30 & j | 79.25 | | | | | |
| | 25 & c | 66.55 | | | | | |
| | | [2.320] | [2.500] | [2.300] | [2.100] | | |
| | 18 & V | 48.77 [1.920] | 53.34 [2.100] | 48.26 [1.900] | 43.18 [1.700] | 18 | 583717-7 |
| | 17 & U | 46.23 [1.820] | 50.80 [2.000] | 45.72 [1.800] | 40.64 [1.600] | 17 | 583717-5 |
| | 15 & S | 41.15 [1.620] | 45.72 [1.800] | 40.64 [1.600] | 35.56 [1.400] | 15 | 583717-3 |
| | 10 & L | 28.45 [1.120] | 33.02 [1.300] | 27.94 [1.100] | 22.86 [.900] | 10 | 583717-1 |
| | END CAVITY IDENT | D | C | B | A | POSN | PART NUMBER |

THIS DRAWING IS A CONTROLLED DOCUMENT FOR AMP INCORPORATED. IT IS SUBJECT TO CHANGE AND THE CONTROLLING ENGINEERING ORGANIZATION SHOULD BE CONTACTED FOR THE LATEST REVISION.

THIS DRAWING IS A CONTROLLED DOCUMENT. DIMENSIONS: INCHES. TOLERANCES UNLESS OTHERWISE SPECIFIED: 0 PLC ±, 1 PLC ±, 2 PLC ±, 3 PLC ± 0.13(.005), 4 PLC ±. ANGLES ±. FINISH: -.

THIS DRAWING IS A CONTROLLED DOCUMENT. DWN J GALLUCCI 12-10-92, DW H ROSE 2/18/94, APVD H ROSE 2/18/94, NAME H ROSE, PRODUCT SPEC, APPLICATION SPEC, WEIGHT, SCALE 4:1, SHEET 2 OF 2, REV AA3.

PART NO. **STE** TE Connectivity Ltd. HOUSING, CRIMP SNAP TWIN LEAF, .100 CL WITHOUT MOUNTING EARS. SIZE CAGE CODE DRAWING NO. A1 00779 C=583717. CUSTOMER DRAWING.

Компания «Life Electronics» занимается поставками электронных компонентов импортного и отечественного производства от производителей и со складов крупных дистрибьюторов Европы, Америки и Азии.

С конца 2013 года компания активно расширяет линейку поставок компонентов по направлению коаксиальный кабель, кварцевые генераторы и конденсаторы (керамические, пленочные, электролитические), за счёт заключения дистрибьюторских договоров

Мы предлагаем:

- Конкуренспособные цены и скидки постоянным клиентам.
- Специальные условия для постоянных клиентов.
- Подбор аналогов.
- Поставку компонентов в любых объемах, удовлетворяющих вашим потребностям.
- Приемлемые сроки поставки, возможна ускоренная поставка.
- Доставку товара в любую точку России и стран СНГ.
- Комплексную поставку.
- Работу по проектам и поставку образцов.
- Формирование склада под заказчика.
- Сертификаты соответствия на поставляемую продукцию (по желанию клиента).
- Тестирование поставляемой продукции.
- Поставку компонентов, требующих военную и космическую приемку.
- Входной контроль качества.
- Наличие сертификата ISO.

В составе нашей компании организован Конструкторский отдел, призванный помогать разработчикам, и инженерам.

Конструкторский отдел помогает осуществить:

- Регистрацию проекта у производителя компонентов.
- Техническую поддержку проекта.
- Защиту от снятия компонента с производства.
- Оценку стоимости проекта по компонентам.
- Изготовление тестовой платы монтаж и пусконаладочные работы.



Тел: +7 (812) 336 43 04 (многоканальный)

Email: org@lifeelectronics.ru