

## E-Box M12, 2 pushbuttons, arrows symbols, not illuminated, FLEXLAB

### 1.22.242.242/0000



#### General information

Color of housing cap grey

#### Dimensions

Dimensions 123,2 mm x 40 mm, height depending on actuators used

#### Mechanical design

Mounting with clip in 40 mm aluminum rails

Connection M12

Plug M12 4-pin

Actuator 1 Pushbutton flat white (1NO); symbol "arrow"; 1NO: 3-4

Actuator 2 Pushbutton flatt white (1NO); symbol "arrow"; 1NO: 1-2

#### Electrical characteristics

Operating current min. 1 mA

Operating current max. 100 mA

Rated power max. 250 mW

#### Other specifications

Protection as per EN 60529 IP65

Protection class II

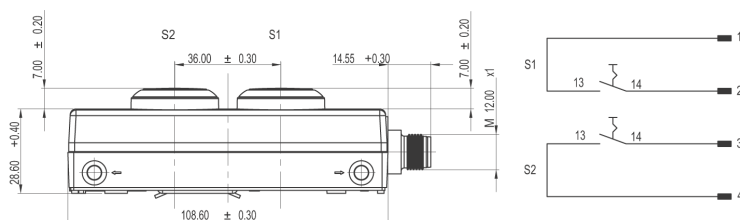
Operating temperature min. -25 °C

Operating temperature max. +70 °C

Operating life / B10 depending on actuators used

ROHS compliant yes

REACH compliant yes



Компания «Life Electronics» занимается поставками электронных компонентов импортного и отечественного производства от производителей и со складов крупных дистрибьюторов Европы, Америки и Азии.

С конца 2013 года компания активно расширяет линейку поставок компонентов по направлению коаксиальный кабель, кварцевые генераторы и конденсаторы (керамические, пленочные, электролитические), за счёт заключения дистрибьюторских договоров

Мы предлагаем:

- Конкуренспособные цены и скидки постоянным клиентам.
- Специальные условия для постоянных клиентов.
- Подбор аналогов.
- Поставку компонентов в любых объемах, удовлетворяющих вашим потребностям.
- Приемлемые сроки поставки, возможна ускоренная поставка.
- Доставку товара в любую точку России и стран СНГ.
- Комплексную поставку.
- Работу по проектам и поставку образцов.
- Формирование склада под заказчика.
- Сертификаты соответствия на поставляемую продукцию (по желанию клиента).
- Тестирование поставляемой продукции.
- Поставку компонентов, требующих военную и космическую приемку.
- Входной контроль качества.
- Наличие сертификата ISO.

В составе нашей компании организован Конструкторский отдел, призванный помогать разработчикам, и инженерам.

Конструкторский отдел помогает осуществить:

- Регистрацию проекта у производителя компонентов.
- Техническую поддержку проекта.
- Защиту от снятия компонента с производства.
- Оценку стоимости проекта по компонентам.
- Изготовление тестовой платы монтаж и пусконаладочные работы.



Тел: +7 (812) 336 43 04 (многоканальный)  
Email: [org@lifeelectronics.ru](mailto:org@lifeelectronics.ru)