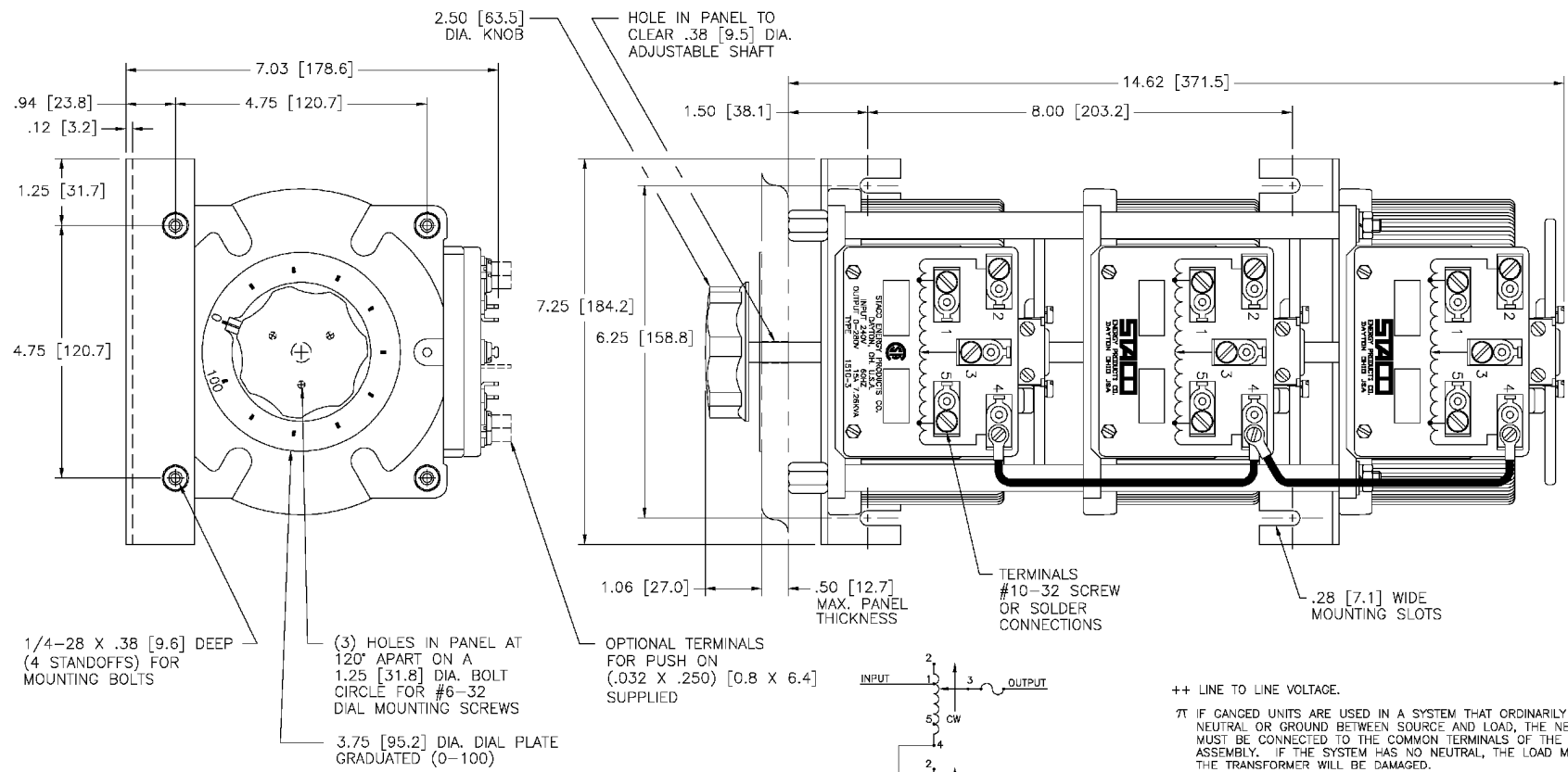


REV. NO.	031-3625		
REV. D	REVISIONS		
REV. A	24892	7/17/02	REDRAWN TO CAD
REV. B	25594	10/25/03	MOVED INPUT FROM 5 TO 1
REV. C	25797	10/13/06	ADDED CSA LOGO

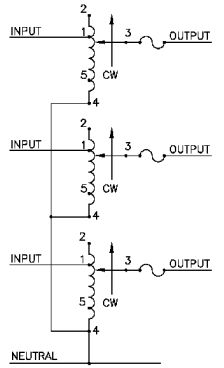


1/4-28 X .38 [9.6] DEEP
(4 STANDOFFS) FOR
MOUNTING BOLTS

(3) HOLES IN PANEL AT
120° APART ON A
1.25 [31.8] DIA. BOLT
CIRCLE FOR #6-32
DIAL MOUNTING SCREWS

3.75 [95.2] DIA. DIAL PLATE
GRADUATED (0-100)

OPTIONAL TERMINALS
FOR PUSH ON
(.032 X .250) [0.8 X 6.4]
SUPPLIED



SCHEMATIC
THREE PHASE WYE
FUSES RECOMMENDED BUT NOT SUPPLIED

++ LINE TO LINE VOLTAGE.

7† IF CANGED UNITS ARE USED IN A SYSTEM THAT ORDINARILY HAS A COMMON NEUTRAL OR GROUND BETWEEN SOURCE AND LOAD, THE NEUTRAL OR GROUND MUST BE CONNECTED TO THE COMMON TERMINALS OF THE VARIABLE TRANSFORMER ASSEMBLY. IF THE SYSTEM HAS NO NEUTRAL, THE LOAD MUST BE BALANCED OR THE TRANSFORMER WILL BE DAMAGED.

■ JUMPER PROVIDED IN STANDARD COMMON POSITION AND SHOULD BE MOVED OR REMOVED AS REQUIRED.

WIRING	SPECIFICATIONS						TERMINAL CONNECTIONS				
	INPUT		OUTPUT		SHAFT ROTATION TO INCREASE VOLTAGE	FOR INCREASING VOLTAGE AS VIEWED FROM BASE END ■					
	VOLTS	HERTZ	VOLTS	CONSTANT CURRENT LOAD MAX. AMPS		CONSTANT IMPEDANCE LOAD MAX. KVA	INPUT	JUMPER OUTPUT			
THREE PHASE WYE 7†	240	60/60	0-240	15	6.22	20	8.30	CW	2-2-2	4-4-4	3-3-3
			0-280	15	7.26	—	—	CCW	1-1-1	4-4-4	3-3-3
								CCW	5-5-5	2-2-2	3-3-3

UNLESS OTHERWISE SPECIFIED, TOLERANCE IS AS SHOWN IN FIGURE

DATE: 7/17/02

DESIGNER: TIM RAU

CHECKER: DATE:

ENGINEER: DATE:

STACO PRODUCTS CO. 1510-3

WEIGHT APPROX. 55.50 LBS.

SCALE: 1" = 1"

SHEET: 1 OF 1

REV. NO. 031-3625

Компания «Life Electronics» занимается поставками электронных компонентов импортного и отечественного производства от производителей и со складов крупных дистрибьюторов Европы, Америки и Азии.

С конца 2013 года компания активно расширяет линейку поставок компонентов по направлению коаксиальный кабель, кварцевые генераторы и конденсаторы (керамические, пленочные, электролитические), за счёт заключения дистрибьюторских договоров

Мы предлагаем:

- Конкуренеспособные цены и скидки постоянным клиентам.
- Специальные условия для постоянных клиентов.
- Подбор аналогов.
- Поставку компонентов в любых объемах, удовлетворяющих вашим потребностям.
- Приемлемые сроки поставки, возможна ускоренная поставка.
- Доставку товара в любую точку России и стран СНГ.
- Комплексную поставку.
- Работу по проектам и поставку образцов.
- Формирование склада под заказчика.
- Сертификаты соответствия на поставляемую продукцию (по желанию клиента).
- Тестирование поставляемой продукции.
- Поставку компонентов, требующих военную и космическую приемку.
- Входной контроль качества.
- Наличие сертификата ISO.

В составе нашей компании организован Конструкторский отдел, призванный помогать разработчикам, и инженерам.

Конструкторский отдел помогает осуществить:

- Регистрацию проекта у производителя компонентов.
- Техническую поддержку проекта.
- Защиту от снятия компонента с производства.
- Оценку стоимости проекта по компонентам.
- Изготовление тестовой платы монтаж и пусконаладочные работы.



Тел: +7 (812) 336 43 04 (многоканальный)

Email: org@lifeelectronics.ru