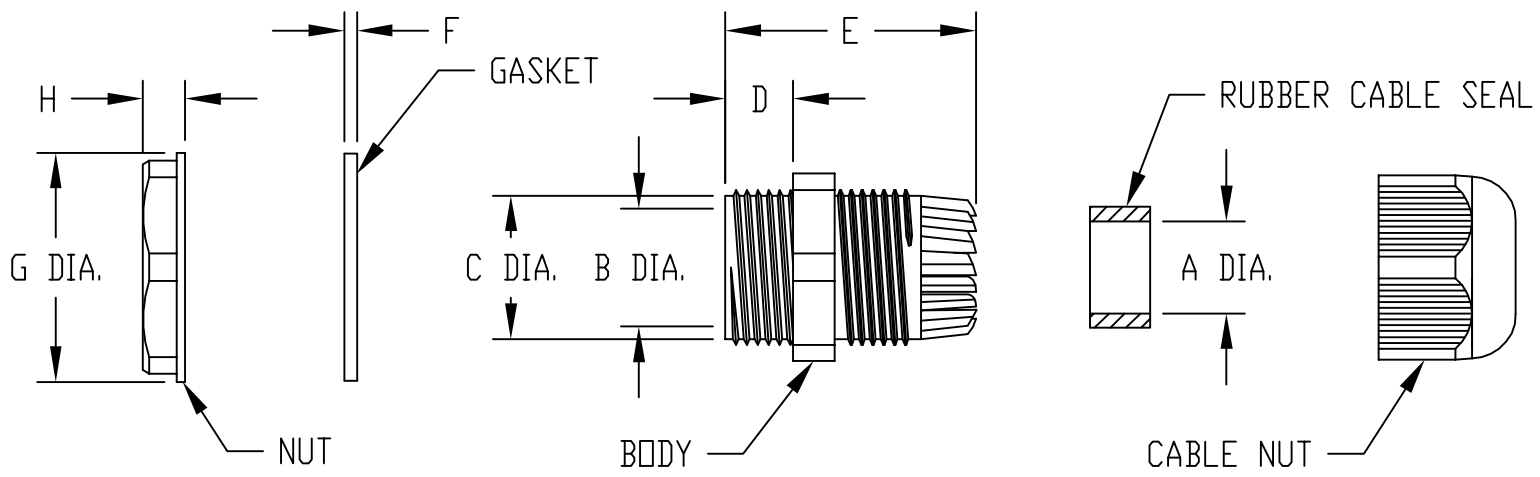


| | | | | | |
|-----------|---------------|----------|--------------------|-----------|--------|
| PART NAME | NEMA 4X GLAND | PART No. | NG-9511 TO NG-9517 | REV. DATE | 6-4-10 |
|-----------|---------------|----------|--------------------|-----------|--------|

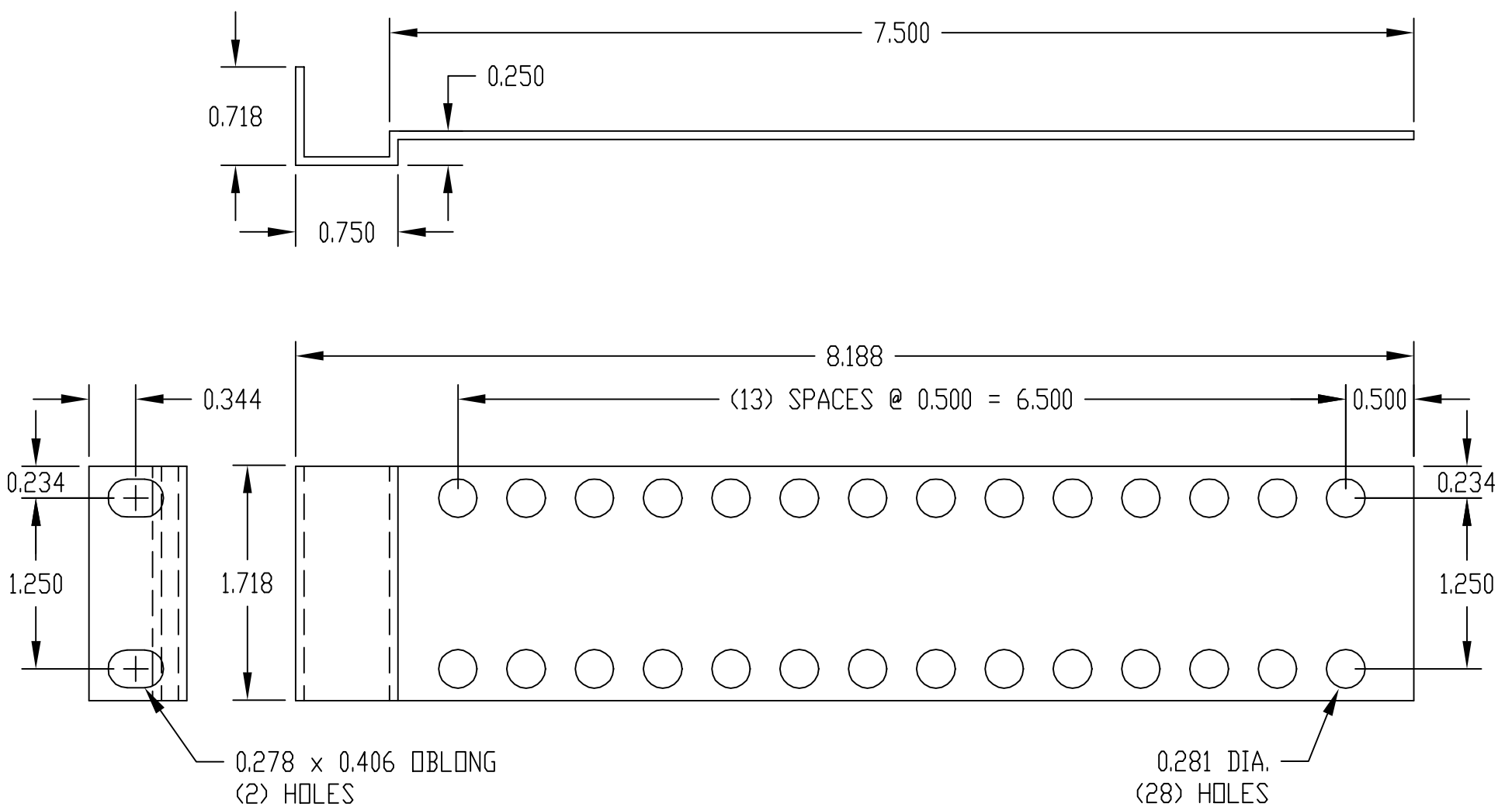


MATERIAL: NYLON -66, UL-94V2 (NUT, BODY & CABLE NUT)
 NBR (N) RUBBER (GASKET & CABLE SEAL)
 COLOR: BLACK

| PART NO. | MOUNT THREAD | CABLE RANGE (DIA.) | A | B | C | D | E | F | G | H |
|----------|--------------|--------------------|-------|-------|-------|-------|-------|-------|-------|-------|
| NG-9511 | PG-7 | 0.118 - 0.169 | 0.197 | 0.315 | 0.488 | 0.315 | 1.102 | 0.039 | 0.827 | 0.209 |
| NG-9512 | PG-9 | 0.158 - 0.252 | 0.283 | 0.374 | 0.563 | 0.323 | 1.169 | 0.056 | 0.921 | 0.201 |
| NG-9513 | PG-11 | 0.197 - 0.295 | 0.374 | 0.512 | 0.717 | 0.323 | 1.236 | 0.058 | 1.047 | 0.205 |
| NG-9514 | PG-13.5 | 0.236 - 0.433 | 0.453 | 0.591 | 0.787 | 0.371 | 1.315 | 0.062 | 1.161 | 0.244 |
| NG-9515 | PG-16 | 0.394 - 0.512 | 0.524 | 0.669 | 0.878 | 0.382 | 1.425 | 0.062 | 1.303 | 0.250 |
| NG-9516 | PG-21 | 0.512 - 0.669 | 0.681 | 0.866 | 1.102 | 0.425 | 1.583 | 0.062 | 1.551 | 0.287 |
| NG-9517 | PG-29 | 0.709 - 0.945 | 0.957 | 1.181 | 1.449 | 0.433 | 1.772 | 0.062 | 1.972 | 0.315 |

| | | | | | |
|-----------|-----------------|----------|---------|-----------|--|
| PART NAME | ADAPTER BRACKET | PART No. | AB-2375 | REV. DATE | |
|-----------|-----------------|----------|---------|-----------|--|

MATERIAL: 16 GA. STEEL
 COLOR: BLACK



Компания «Life Electronics» занимается поставками электронных компонентов импортного и отечественного производства от производителей и со складов крупных дистрибьюторов Европы, Америки и Азии.

С конца 2013 года компания активно расширяет линейку поставок компонентов по направлению коаксиальный кабель, кварцевые генераторы и конденсаторы (керамические, пленочные, электролитические), за счёт заключения дистрибьюторских договоров

Мы предлагаем:

- Конкурентоспособные цены и скидки постоянным клиентам.
- Специальные условия для постоянных клиентов.
- Подбор аналогов.
- Поставку компонентов в любых объемах, удовлетворяющих вашим потребностям.
- Приемлемые сроки поставки, возможна ускоренная поставка.
- Доставку товара в любую точку России и стран СНГ.
- Комплексную поставку.
- Работу по проектам и поставку образцов.
- Формирование склада под заказчика.
- Сертификаты соответствия на поставляемую продукцию (по желанию клиента).
- Тестирование поставляемой продукции.
- Поставку компонентов, требующих военную и космическую приемку.
- Входной контроль качества.
- Наличие сертификата ISO.

В составе нашей компании организован Конструкторский отдел, призванный помогать разработчикам, и инженерам.

Конструкторский отдел помогает осуществить:

- Регистрацию проекта у производителя компонентов.
- Техническую поддержку проекта.
- Защиту от снятия компонента с производства.
- Оценку стоимости проекта по компонентам.
- Изготовление тестовой платы монтаж и пусконаладочные работы.



Тел: +7 (812) 336 43 04 (многоканальный)

Email: org@lifeelectronics.ru