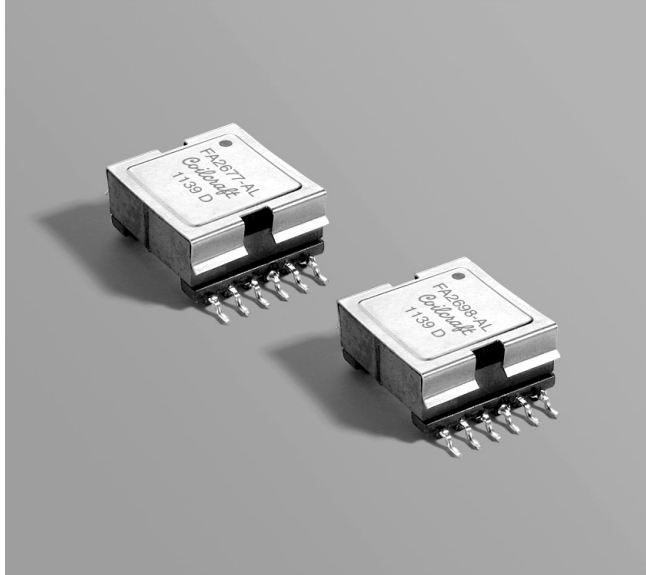




Flyback Transformers

For Texas Instruments
LM5072 High Power PD



- Designed for 25 Watt PoE application
- Input range from 18 to 57 V
- Primary to secondary isolation: 1500 Vrms
- Auxiliary winding output: 11 V, 20 mA

Core material Ferrite

Terminations RoHS compliant tin-silver over tin over nickel over phos bronze. Other terminations available at additional cost.

Weight 13.6 – 13.9 g

Ambient temperature –40°C to +125°C

Storage temperature Component: –40°C to +125°C.

Tape and reel packaging: –40°C to +80°C

Resistance to soldering heat Max three 40 second reflows at +260°C, parts cooled to room temperature between cycles

Moisture Sensitivity Level (MSL) 1 (unlimited floor life at <30°C / 85% relative humidity)

Failures in Time (FIT) / Mean Time Between Failures (MTBF)

38 per billion hours / 26,315,789 hours, calculated per Telcordia SR-332

Packaging 175 per 13" reel; Plastic tape: 44 mm wide, 0.4 mm thick, 32 mm pocket spacing, 11.9 mm pocket depth

PCB washing Tested with pure water or alcohol only. For other solvents, see Doc787_PCB_Washing.pdf

Part number ¹	L at 0 A ² ±10% (µH)	L at I _{pk} ³ min (µH)	DCR max (mOhms) ⁴			Leakage L (µH) ⁵	Turns ratio ⁶		I _{pk} ³ (A)	Output ⁷
			pri	sec	aux		pri : sec	pri : aux		
FA2677-AL_	50	40.8	26	2.6	328	2.20	1 : 0.12	1 : 0.41	2.9	3.3 V, 7.5 A
FA2898-AL_	50	40.8	26	4.0	315	1.05	1 : 0.18	1 : 0.41	2.9	5 V, 5 A
FA2899-AL_	50	40.8	26	13	315	0.473	1 : 0.35	1 : 0.41	2.9	9 V, 2.8 A
FA2900-AL_	50	40.8	26	20	315	0.409	1 : 0.47	1 : 0.41	2.9	12 V, 2.1 A
FA2901-AL_	50	40.8	26	37	305	0.381	1 : 0.59	1 : 0.41	2.9	15 V, 1.7 A

1. When ordering, please specify a **packaging** code:

FA2898-ALD

Packaging: **D** = 13" machine ready reel. EIA-481 embossed plastic tape (175 per full reel).

B = Less than full reel. In tape, but not machine ready. To have a leader and trailer added (\$25 charge), use code letter D instead.

2. Inductance is for the primary, measured at 250 kHz, 0.7 Vrms, 0 Adc.

3. I_{pk} is the peak current drawn at minimum input voltage.

4. DCR for the primary and the secondary is with windings connected in parallel.

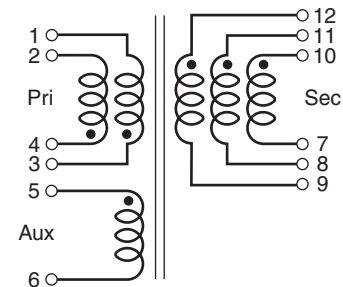
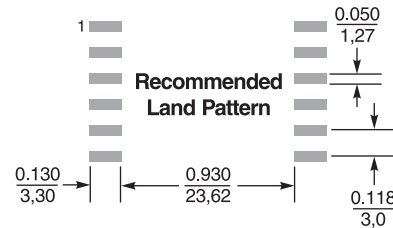
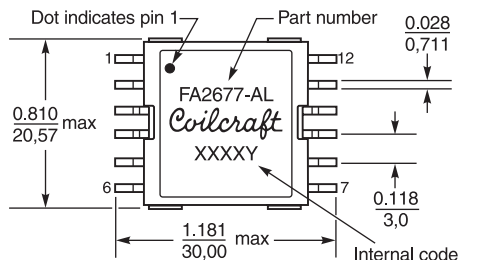
5. Leakage inductance measured on the primary windings with all secondary pins shorted.

6. Turns ratios are with the primary windings and the secondary windings connected in parallel.

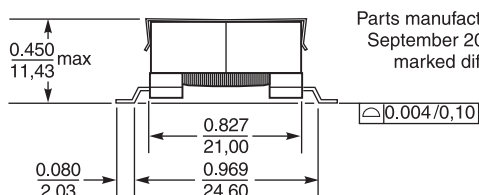
7. Output is with the secondary windings connected in parallel.

8. Electrical specifications at 25°C.

Refer to Doc 362 "Soldering Surface Mount Components" before soldering.



The primary windings and the secondary windings are to be connected in parallel on the PC board.



Dimensions are in inches/mm



US +1-847-639-6400 sales@coilcraft.com
UK +44-1236-730595 sales@coilcraft-europe.com
Taiwan +886-2-2264 3646 sales@coilcraft.com.tw
China +86-21-6218 8074 sales@coilcraft.com.cn
Singapore + 65-6484 8412 sales@coilcraft.com.sg

Document 592 Revised 09/16/11

© Coilcraft Inc. 2013
 This product may not be used in medical or high risk applications without prior Coilcraft approval. Specification subject to change without notice. Please check web site for latest information.

Компания «Life Electronics» занимается поставками электронных компонентов импортного и отечественного производства от производителей и со складов крупных дистрибьюторов Европы, Америки и Азии.

С конца 2013 года компания активно расширяет линейку поставок компонентов по направлению коаксиальный кабель, кварцевые генераторы и конденсаторы (керамические, пленочные, электролитические), за счёт заключения дистрибьюторских договоров

Мы предлагаем:

- Конкурентоспособные цены и скидки постоянным клиентам.
- Специальные условия для постоянных клиентов.
- Подбор аналогов.
- Поставку компонентов в любых объемах, удовлетворяющих вашим потребностям.
- Приемлемые сроки поставки, возможна ускоренная поставка.
- Доставку товара в любую точку России и стран СНГ.
- Комплексную поставку.
- Работу по проектам и поставку образцов.
- Формирование склада под заказчика.
- Сертификаты соответствия на поставляемую продукцию (по желанию клиента).
- Тестирование поставляемой продукции.
- Поставку компонентов, требующих военную и космическую приемку.
- Входной контроль качества.
- Наличие сертификата ISO.

В составе нашей компании организован Конструкторский отдел, призванный помогать разработчикам, и инженерам.

Конструкторский отдел помогает осуществить:

- Регистрацию проекта у производителя компонентов.
- Техническую поддержку проекта.
- Защиту от снятия компонента с производства.
- Оценку стоимости проекта по компонентам.
- Изготовление тестовой платы монтаж и пусконаладочные работы.



Тел: +7 (812) 336 43 04 (многоканальный)

Email: org@lifeelectronics.ru