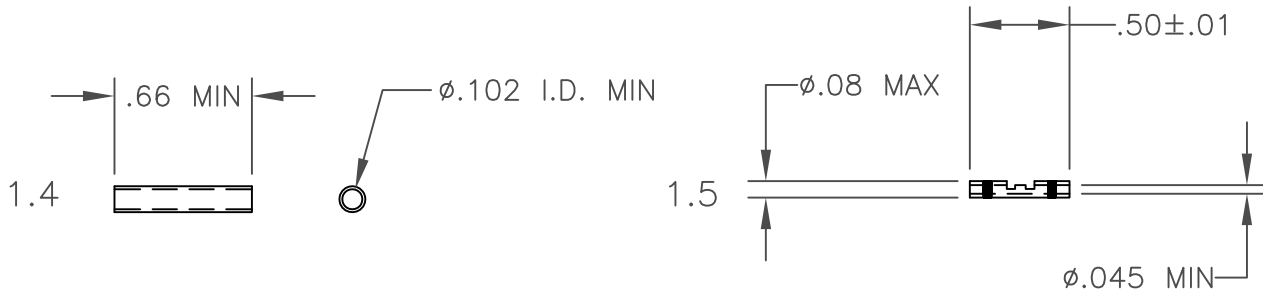
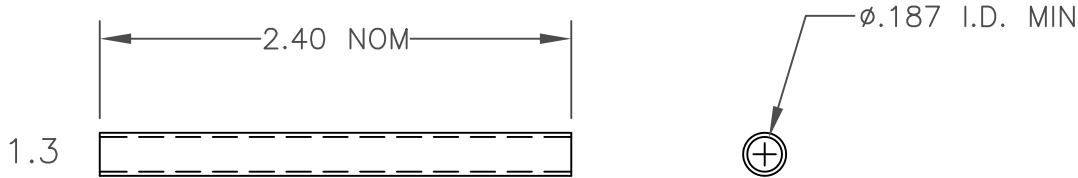
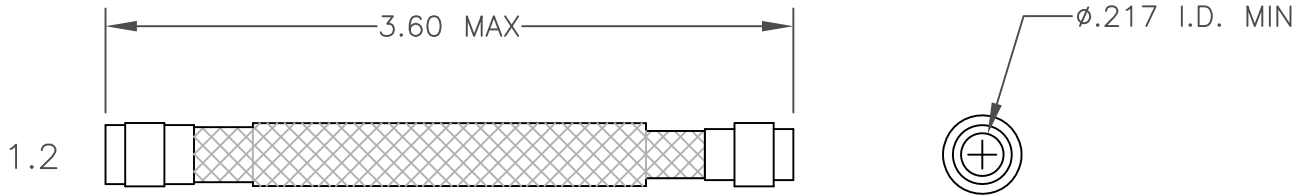
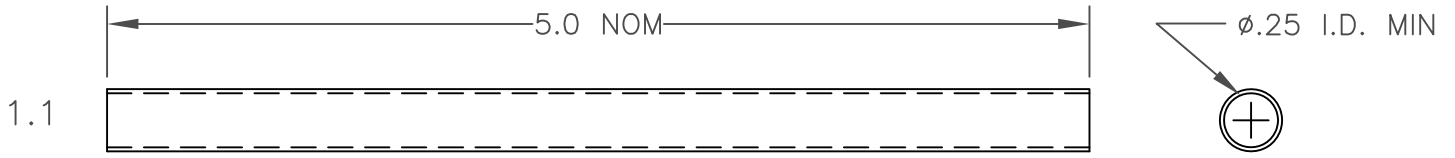


REVISIONS			
LTR	DESCRIPTION	DATE	APPROVED
C	REVISED DWG PER DCR NO. C060215	4/25/06	GMR
D	REVISED DWG PER ECO-11-007423	4/08/11	E.CHEN
D1	ADMINISTRATIVE CHANGE; ITEM 1.5 PER ECO-11-022789	11/11/11	E.CHEN



- 1.1 OUTER HEAT-SHRINKABLE TUBING, WHITE
- 1.2 FLEXIBLE SHIELD JOINT WITH TWO PRE-INSTALLED TERMINATORS.
- 1.3 INNER HEAT-SHRINKABLE TUBING, WHITE.
- 1.4 INSULATION SLEEVES (2), BLUE TRANSLUCENT.
- 1.5 CRIMP FERRULES (2), RED STRIPE CODE.

If this document is printed it becomes uncontrolled. Check for the latest revision

Raychem Databus
CUSTOMER DRAWING

© 2006-2011 Tyco Electronics Corporation. All Rights Reserved.

UNLESS OTHERWISE SPECIFIED
DIMENSIONS ARE IN INCHES.
METRIC DIMENSIONS ARE
IN BRACKETS.

DECIMALS

.XXX ± .010 [.25 mm]
.XX ± .02 [.5 mm]

DRAWN	ZS.O.	5/29/97
APPROVED		
MATERIAL:	_____	
FINISH:	_____	
CAD NAME:	D-150-9708-5a_CD_D1	



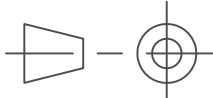
TE Connectivity

TITLE

MIL-STD-1553
CABLE SPLICE KIT
LOW OUTGASSING

WEIGHT
— lbs [— g]

THIRD ANGLE
PROJECTION



SIZE	CODE IDENT. NO.	DWG. NO.	REV
A	06090	D-150-9708-5	D1
DO NOT SCALE THIS DRAWING			SHEET 1 OF 2

1.0 MATERIALS

1.1 OUTER HEAT-SHRINKABLE TUBING: HIGH TEMPERATURE LOW OUTGASSING RAYCHEM RT-220 TUBING, WHITE.

1.2 FLEXIBLE SHIELD JOINT: DOUBLE SHIELD, SILVER PLATED COPPER ENDS, PRE-TINNED WITH Sn96 RMA SOLDER. PRE-INSTALLED TERMINATORS: SLEEVES WITH Sn96 RMA SOLDER PREFORMS, PER QQ-S-571.

1.3 INNER HEAT-SHRINKABLE TUBING: HIGH TEMPERATURE LOW OUTGASSING RAYCHEM RT-220 TUBING, WHITE.

1.4 INSULATION SLEEVES: MODIFIED CROSS-LINKED POLYVINYLIDENE FLUORIDE.

1.5 CRIMP FERRULES PER MIL-S-81824/1-1, EXCEPT NICKEL PLATED.

2.0 APPLICATION

2.1 THIS SPLICE KIT IS DESIGNED TO FACILITATE THE ASSEMBLY OR MAINTENANCE OF PRE-CABLE DIGITAL HARNESS COMPONENTS FOR MIL-STD-1553B AND NASA SPECIFICATION SP-R-0022A.

2.2 TO BE USED WHERE CONTINUOUS FLEXING IS NOT A FUNCTIONAL REQUIREMENT.

2.3 CABLES ACCOMMODATED: 7724S1LL4, 7724S3LL4, 7724S8LL4.

2.4 MINIMUM BEND RADIUS, STATIC 80mm. DYNAMIC: NOT RECOMMENDED.

2.5 INSTALLATION PROCEDURE, AND TOOLING: RAYCHEM RPIP-600-12.

2.6 FOR APPLICATIONS OTHER THAN ABOVE, CONSULT TE TECHNICAL SERVICES.

3.0 TEMPERATURE RATING

3.1 OPERATING TEMPERATURE: -65° TO +150°C, BRIEF EXCURSIONS TO +200°C PERMISSIBLE WITHOUT DEGRADATION.

4.0 PERFORMANCE SPECIFICATIONS

ALL EXPOSED MATERIALS MEET THE REQUIREMENTS OF NASA SPECIFICATION SP-R-0022A.

Raychem Databus
CUSTOMER DRAWING

If this document is printed it becomes uncontrolled. Check for the latest revision



TE Connectivity

DRAWN ZS.O.	DATE 5/29/97	SIZE A	CODE IDENT. NO. 06090	DWG. NO. D-150-9708-5	REV D1
CAD FILE D-150-9708-5b_CD_D1		DO NOT SCALE THIS DRAWING			SHEET 2 OF 2

Компания «Life Electronics» занимается поставками электронных компонентов импортного и отечественного производства от производителей и со складов крупных дистрибьюторов Европы, Америки и Азии.

С конца 2013 года компания активно расширяет линейку поставок компонентов по направлению коаксиальный кабель, кварцевые генераторы и конденсаторы (керамические, пленочные, электролитические), за счёт заключения дистрибьюторских договоров

Мы предлагаем:

- Конкурентоспособные цены и скидки постоянным клиентам.
- Специальные условия для постоянных клиентов.
- Подбор аналогов.
- Поставку компонентов в любых объемах, удовлетворяющих вашим потребностям.
- Приемлемые сроки поставки, возможна ускоренная поставка.
- Доставку товара в любую точку России и стран СНГ.
- Комплексную поставку.
- Работу по проектам и поставку образцов.
- Формирование склада под заказчика.
- Сертификаты соответствия на поставляемую продукцию (по желанию клиента).
- Тестирование поставляемой продукции.
- Поставку компонентов, требующих военную и космическую приемку.
- Входной контроль качества.
- Наличие сертификата ISO.

В составе нашей компании организован Конструкторский отдел, призванный помогать разработчикам, и инженерам.

Конструкторский отдел помогает осуществить:

- Регистрацию проекта у производителя компонентов.
- Техническую поддержку проекта.
- Защиту от снятия компонента с производства.
- Оценку стоимости проекта по компонентам.
- Изготовление тестовой платы монтаж и пусконаладочные работы.



Тел: +7 (812) 336 43 04 (многоканальный)

Email: org@lifeelectronics.ru