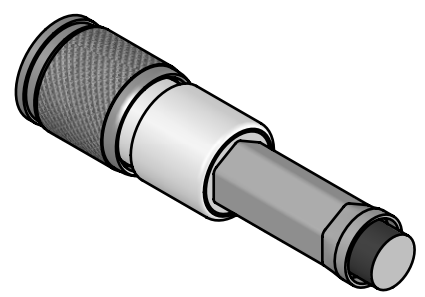


RECOMMENDED CABLE: BELDEN B1855A

CRIMPED FERRULE HEX CRIMP SIZE .178 [4.52].

CRIMPED CONTACT PIN HEX CRIMP SIZE .042 [1.07].

ALTERNATE CONTACT PIN RADIAL CRIMP TOOL:
 - DANIELS HAND TOOL NUMBER: MH995 OR MH992
 - DANIELS POSTIONER NUMBER: K1803



RECOMMENDED CABLE STRIPPING AND CRIMPING DIMENSIONS

- NOTES:
1. BODY: COPPER ALLOY, NICKEL PLATED.
 2. CONTACT PIN: COPPER ALLOY, GOLD PLATED.
 3. SPRING: BERYLLIUM COPPER, NICKEL PLATED.
 4. TINE CONTACT: BERYLLIUM COPPER, GOLD PLATED.
 5. INSULATOR: TEFLON
 6. FERRULE: COPPER ALLOY, NICKEL PLATED.
 7. CHARACTERISTIC IMPEDANCE: 75 OHMS, 3 GHz BANDWIDTH.
 8. RETURN LOSS: MEETS HDTV SMPTE 424M SPECIFICATION.
 9. DIMENSIONS ARE FOR REFERENCE ONLY.
 10. THIS PRODUCT IS RoHS COMPLIANT.

CUSTOMER DRAWING

					THIS DRAWING DESCRIBES A DESIGN CONSIDERED PROPRIETARY IN NATURE, DEVELOPED AND MANUFACTURED BY SWITCHCRAFT INC. AND IS RELEASED ON A CONFIDENTIAL BASIS FOR IDENTIFICATION PURPOSES ONLY.				
					SIZE *	WIDTH *	MULT *	LBS/M *	TEMPER *
					FINISH *			MATERIAL SEE NOTES *	
					SPEC No. *			SPEC No. *	
					FIRST USED ON *		SCALE 4:1		
B	26729	01/24/12	TS	BDS	DATE DRAWN	BY	CHKD	APVD	Switchcraft [®]
A	26641	10/06/10	ZS	SRC	04/29/10	ZS	04/29/10	04/29/10	
REV	ECO NUMBER	DATE	BY	APVD	NAME			PART No.	
REVISIONS					DIN 1.0/2.3 PLUG, 75OHMS, RoHS			DIN1855A	
					DO NOT SCALE DRAWING			SHEET 1 OF 1	
								REV B	

Компания «Life Electronics» занимается поставками электронных компонентов импортного и отечественного производства от производителей и со складов крупных дистрибьюторов Европы, Америки и Азии.

С конца 2013 года компания активно расширяет линейку поставок компонентов по направлению коаксиальный кабель, кварцевые генераторы и конденсаторы (керамические, пленочные, электролитические), за счёт заключения дистрибьюторских договоров

Мы предлагаем:

- Конкуренспособные цены и скидки постоянным клиентам.
- Специальные условия для постоянных клиентов.
- Подбор аналогов.
- Поставку компонентов в любых объемах, удовлетворяющих вашим потребностям.
- Приемлемые сроки поставки, возможна ускоренная поставка.
- Доставку товара в любую точку России и стран СНГ.
- Комплексную поставку.
- Работу по проектам и поставку образцов.
- Формирование склада под заказчика.
- Сертификаты соответствия на поставляемую продукцию (по желанию клиента).
- Тестирование поставляемой продукции.
- Поставку компонентов, требующих военную и космическую приемку.
- Входной контроль качества.
- Наличие сертификата ISO.

В составе нашей компании организован Конструкторский отдел, призванный помогать разработчикам, и инженерам.

Конструкторский отдел помогает осуществить:

- Регистрацию проекта у производителя компонентов.
- Техническую поддержку проекта.
- Защиту от снятия компонента с производства.
- Оценку стоимости проекта по компонентам.
- Изготовление тестовой платы монтаж и пусконаладочные работы.



Тел: +7 (812) 336 43 04 (многоканальный)

Email: org@lifeelectronics.ru