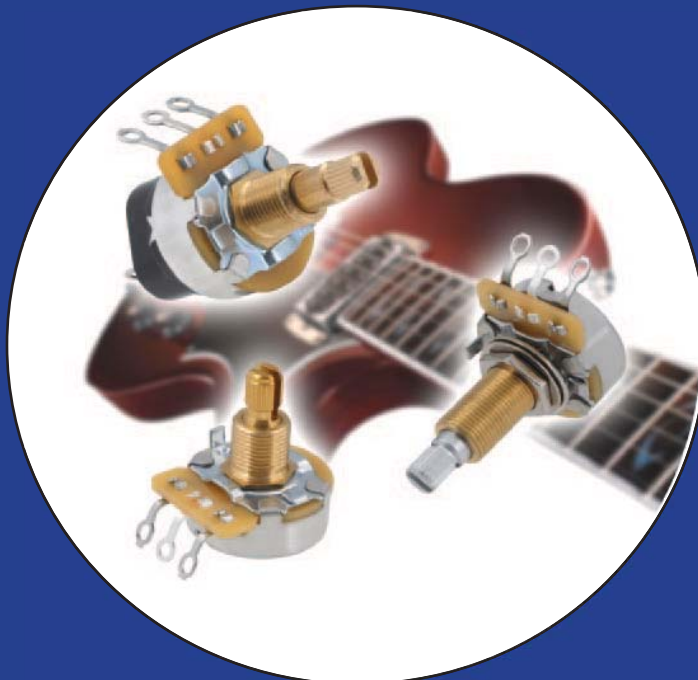


CTS Guitar Series 24mm Potentiometer

Features

- Low Noise
- Robust Construction
- Proprietary Anti-Static Lube
- Brass Shaft
- Brass Bushing
- Smooth Feel
- Various Shaft Trims
- Wide Selection of Tapers
- Reduced Shaft Wobble
- Solderable Cover



Electrical and Mechanical Specifications

Resistance Values

25K Ω , 50K Ω , 100K Ω , 250K Ω , 500K Ω , 1M Ω

Resistance Tolerance

$\pm 10\%$, $\pm 20\%$

Resistance Tapers

See Resistance Taper Chart for Available Tapers

Rotational Torque

Standard Torque: 0.75-6.00 in.oz.
Low Torque: 0.50-2.00 in.oz.

Rotational Angle

Mechanical: Approx. 300°

Power Rating

0.25 watts @ 55°C

RoHS Compliant

Bushing

3/8" – 32 UNEF
.250", .375", .500", .625", or .750" long

Shaft Length

.500", .625", .750", .875", 1.00", or 1.125"

Shaft Trim

Round, Flat, or Slot & Knurled

Stop Strength

9 in. lbs. minimum

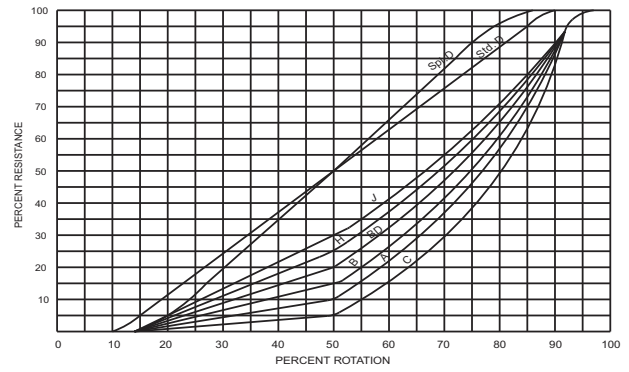
Push-Pull Strength of Shaft

30 lbs. minimum

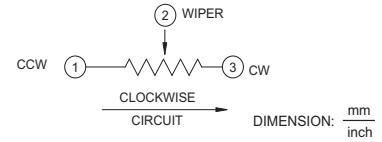
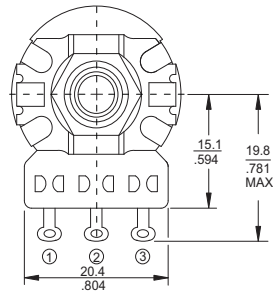
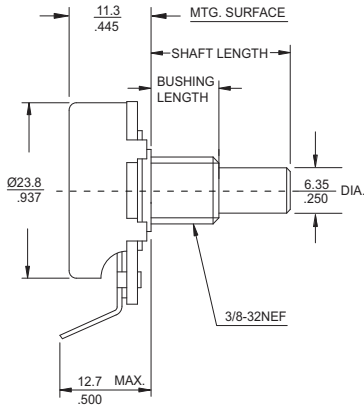
The CTS 450G Guitar Series Potentiometers are the same popular potentiometers used in guitars for years. This new series offers standard constructions for simplified ordering and pricing. CTS customized potentiometers are still available upon request.

Resistance Tapers

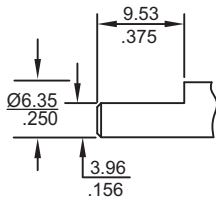
Standard Linear and Tapered Curves (no taps)		
CTS Curve No.	% Resistance @ 50% Rotation	
Std. D	50%	
Spl. D (EIA "S" Curve)	50%	
C	5%	
A	10%	
B	15%	
BD	20%	
H	25%	
J	30%	



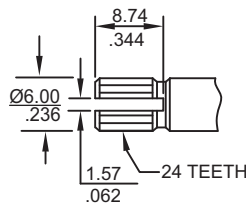
Metal Shaft, Bushing Mount, Solder Lug Terminals



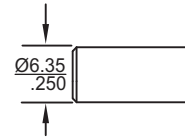
Shaft Trim



F - Flat



K - Slot & Knurled



R - Round

DIMENSION: mm / inch

Ordering Information

450G	T	2	4	K	253	B	4	S
TERMINAL STYLE	BUSHING LENGTH	SHAFT LENGTH	SHAFT TRIM	RESISTANCE CODE	TOLERANCE	TAPER	TORQUE	
T - SOLDER LUG	2 - .250" 3 - .375" 4 - .500" 5 - .625" 6 - .750"	4 - .500" 5 - .625" 6 - .750" 7 - .875" 8 - 1.00" 9 - 1.125"	R - ROUND F - FLAT K - SLOT & KNURLED	CODE RESISTANCE 253 25 K 503 50 K 104 100 K 254 250 K 504 500 K 105 1 M	A - ± 10% B - ± 20%	1 - LINEAR (STD. D) 2 - 10% AUDIO (A) 3 - LINEAR (SPL. D) 4 - 15% AUDIO (B) 5 - 5% AUDIO (C) 6 - 20% AUDIO (BD) 7 - 25% AUDIO (H) 8 - 30% AUDIO (J)	S - STANDARD L - LOW TORQUE	

Please consult factory for custom features not listed.

Mouser Electronics

Authorized Distributor

Click to View Pricing, Inventory, Delivery & Lifecycle Information:

CTS:

[450GT36K254A2S](#) [450GT36K504A2S](#) [450GT69K254A2S](#) [450GT69K504A2S](#) [450GT36R254A2S](#)
[450GT36R504A2S](#) [450GT36K254A1S](#) [450GT36K504A1S](#)

Компания «Life Electronics» занимается поставками электронных компонентов импортного и отечественного производства от производителей и со складов крупных дистрибьюторов Европы, Америки и Азии.

С конца 2013 года компания активно расширяет линейку поставок компонентов по направлению коаксиальный кабель, кварцевые генераторы и конденсаторы (керамические, пленочные, электролитические), за счёт заключения дистрибьюторских договоров

Мы предлагаем:

- Конкуренеспособные цены и скидки постоянным клиентам.
- Специальные условия для постоянных клиентов.
- Подбор аналогов.
- Поставку компонентов в любых объемах, удовлетворяющих вашим потребностям.
- Приемлемые сроки поставки, возможна ускоренная поставка.
- Доставку товара в любую точку России и стран СНГ.
- Комплексную поставку.
- Работу по проектам и поставку образцов.
- Формирование склада под заказчика.
- Сертификаты соответствия на поставляемую продукцию (по желанию клиента).
- Тестирование поставляемой продукции.
- Поставку компонентов, требующих военную и космическую приемку.
- Входной контроль качества.
- Наличие сертификата ISO.

В составе нашей компании организован Конструкторский отдел, призванный помогать разработчикам, и инженерам.

Конструкторский отдел помогает осуществить:

- Регистрацию проекта у производителя компонентов.
- Техническую поддержку проекта.
- Защиту от снятия компонента с производства.
- Оценку стоимости проекта по компонентам.
- Изготовление тестовой платы монтаж и пусконаладочные работы.



Тел: +7 (812) 336 43 04 (многоканальный)
Email: org@lifeelectronics.ru