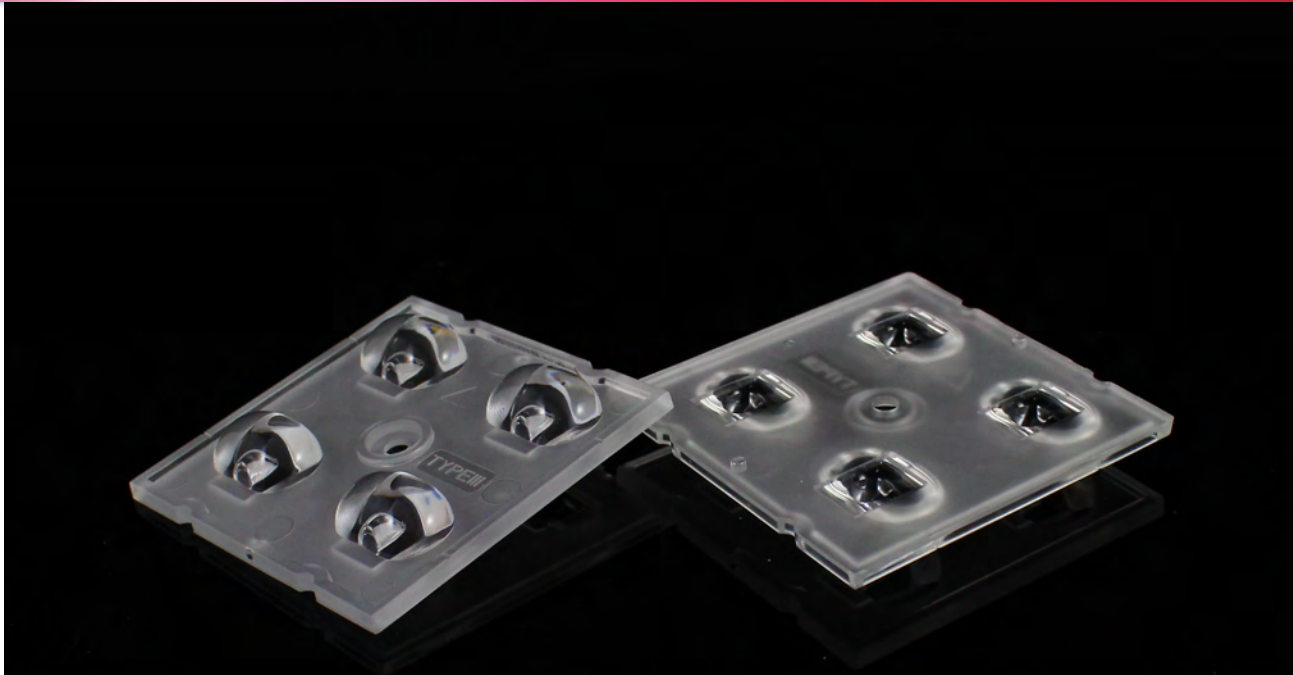


Data Sheet

LL04CR-BXJ45155L02

CREE 
 ▶ LED Solution Provider



Similar Products(Brightness Uniformity, Assymetry)



■ Features & Typical Applications

- High efficiency
- Optimized for uniform effect
- Roadway Lighting
- Anti-glare

■ Table of Contents

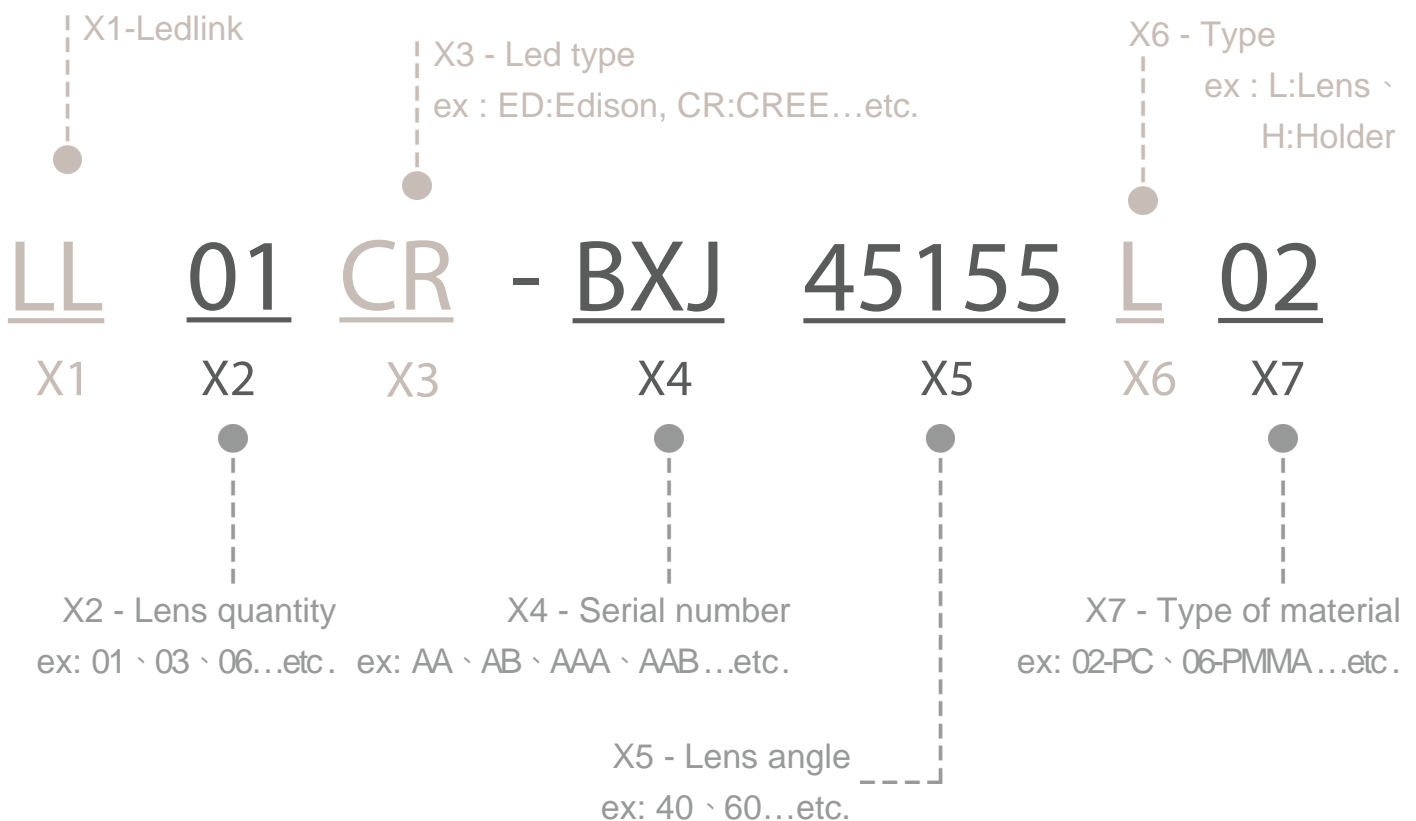
General Information & Product Nomenclature.....	P.2
Optical Specifications	P.3
Mechanical Specifications	P.4
Package Specifications	P.5

LL04CR-BXJ45155L02

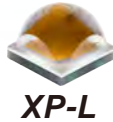
General Information

- Lens Material : PC LEV1700
- Operating Temperature range -40°C~+110°C(upper limit +120°C).
- Storage Temperature range -40°C~+110°C(upper limit +120°C).
 - * Average transmittance in visible spectrum 400nm~700nm>90%.
- Usage and Maintenance:
 1. If necessary, clean lenses with mild soap, water and soft cloth.
 2. Never use any commercial cleaning solvents on lenses, like alcohol.
 3. Please handle or install lenses with wearing gloves, skin oils may damage lens or its optical characteristic.

Product Nomenclature



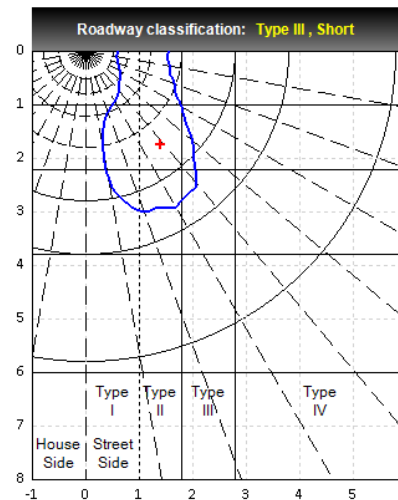
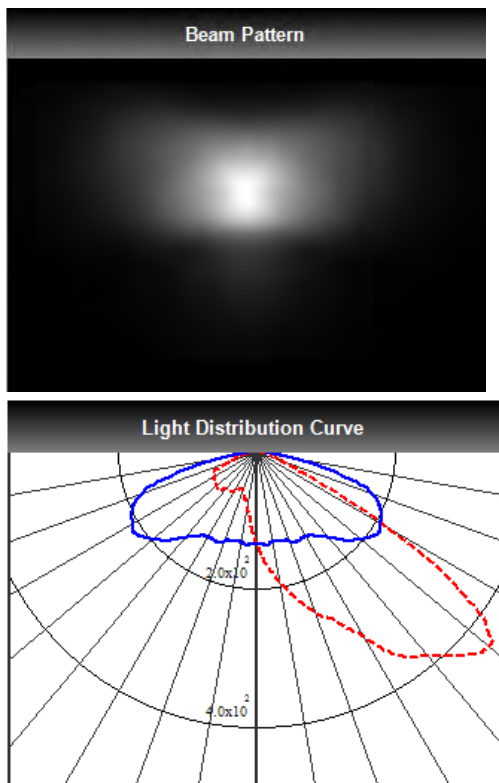
LL04CR-BXJ45155L02 Optical Specifications



Note: (1) All the results of analysis are based on 0 degrees of elevation.
 (2) Tolerance: $\pm 10\%$.
 (3) Led Luminous Flux(lm): 508($\pm 5\%$).

IES File: [Download](#)

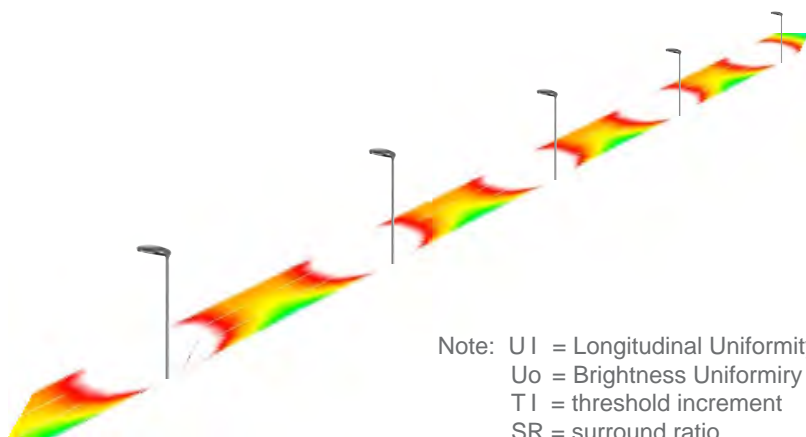
@elevation 0°



Elevation	Roadway Classification
0°	Type III, Short
5°	Type III, Short
10°	Type IV, Medium
15°	Type IV, Medium
20°	Type IV, Medium

DIALux Simulation Result

Analyzed file: [Download](#)



Note: UI = Longitudinal Uniformity
 Uo = Brightness Uniformity
 TI = threshold increment
 SR = surround ratio

Recommend configuration condition	
Height	= 10m
Distance	= 35m
Roadwidth	= 10.5m
Elevation	= 0degree
Overhang	= 0m
Result	
UI	= 0.8
Uo	= 0.6
TI	= 10%
SR	= 0.6

*The results would be similar if the configuration conditions are equally magnified or minified.

*This testing result is obtained through testing the popular rank LED samples which provided by the original manufacturer. Hence, the testing results would be varied as the users choose same LED model but different rank.

*The analyzed file require DIALux v4.12 and above to open.

LL04CR-BXJ45155L02

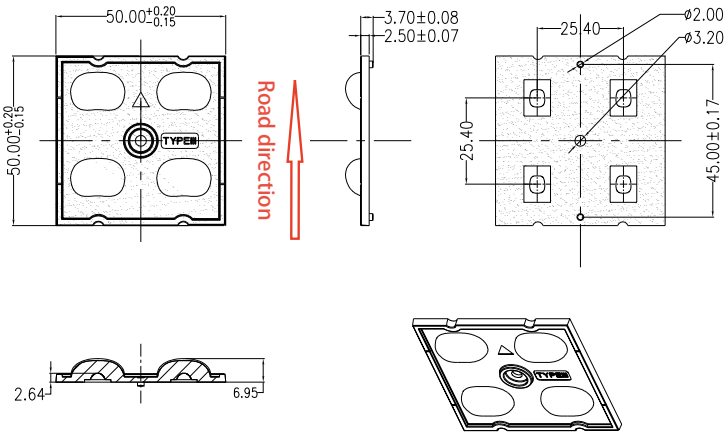
Mechanical Specification

1. Fixing method

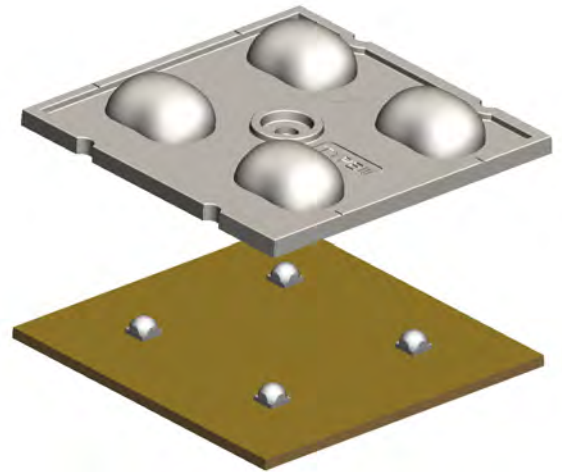
- Glue
- Screw
- Tape
- Fixing-ring
- Frame

Note: (1) All dimensions are in mm.
 (2) All measurements are ± 0.15 mm unless otherwise indicated.

2. Lens dimension



3. Lens + Leds + MCPCB assembly instruction



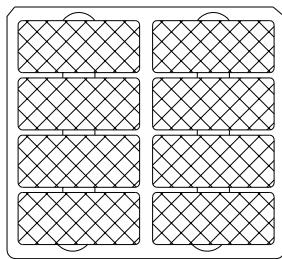
4. Assembly dimension

5. View assembly lens with MCPCB:



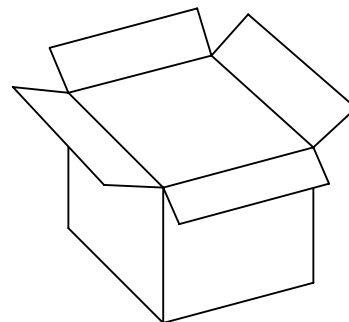
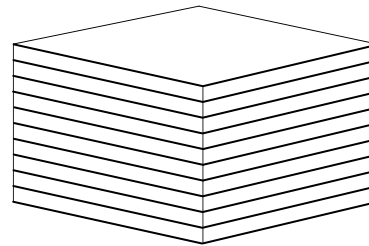
LL04CR-BXJ45155L02 Package Specifications

Item	Quantity	Total	Size(L*W*H)	G.W
plastic box	48 pcs/plastic box	48 pcs	32*29*2.15 cm	7.2g
outer box	9 plastic box/outer box	432 pcs	35*31*21 cm	



LL-0989

48 pcs/plastic box



432 pcs/outer box



Note:

Компания «Life Electronics» занимается поставками электронных компонентов импортного и отечественного производства от производителей и со складов крупных дистрибьюторов Европы, Америки и Азии.

С конца 2013 года компания активно расширяет линейку поставок компонентов по направлению коаксиальный кабель, кварцевые генераторы и конденсаторы (керамические, пленочные, электролитические), за счёт заключения дистрибьюторских договоров

Мы предлагаем:

- Конкурентоспособные цены и скидки постоянным клиентам.
- Специальные условия для постоянных клиентов.
- Подбор аналогов.
- Поставку компонентов в любых объемах, удовлетворяющих вашим потребностям.
- Приемлемые сроки поставки, возможна ускоренная поставка.
- Доставку товара в любую точку России и стран СНГ.
- Комплексную поставку.
- Работу по проектам и поставку образцов.
- Формирование склада под заказчика.
- Сертификаты соответствия на поставляемую продукцию (по желанию клиента).
- Тестирование поставляемой продукции.
- Поставку компонентов, требующих военную и космическую приемку.
- Входной контроль качества.
- Наличие сертификата ISO.

В составе нашей компании организован Конструкторский отдел, призванный помогать разработчикам, и инженерам.

Конструкторский отдел помогает осуществить:

- Регистрацию проекта у производителя компонентов.
- Техническую поддержку проекта.
- Защиту от снятия компонента с производства.
- Оценку стоимости проекта по компонентам.
- Изготовление тестовой платы монтаж и пусконаладочные работы.



Тел: +7 (812) 336 43 04 (многоканальный)

Email: org@lifeelectronics.ru