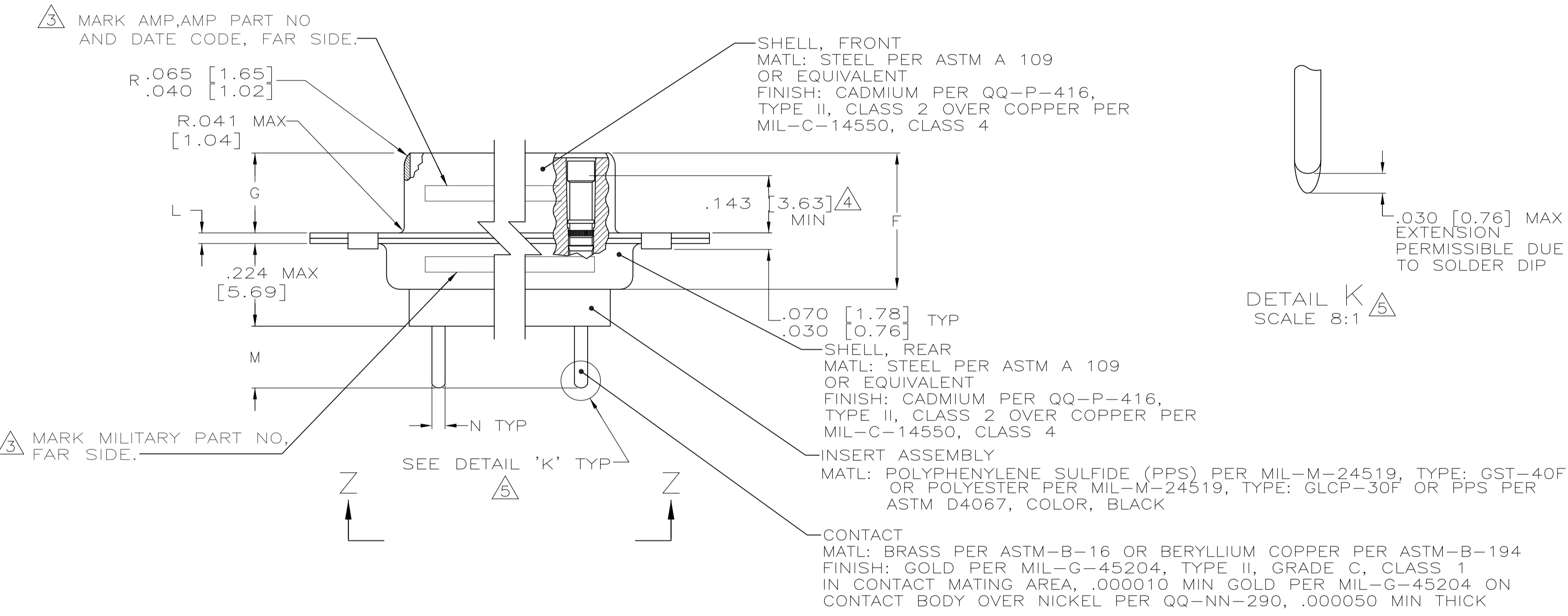
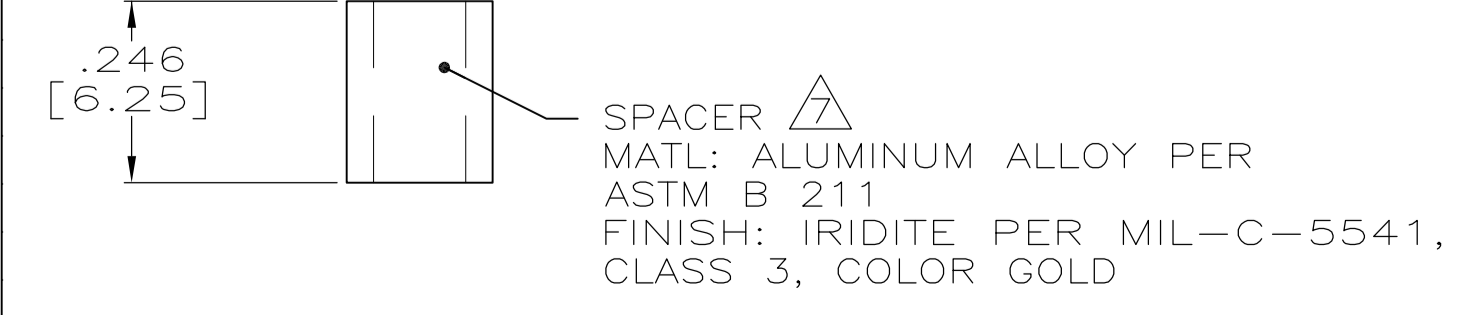
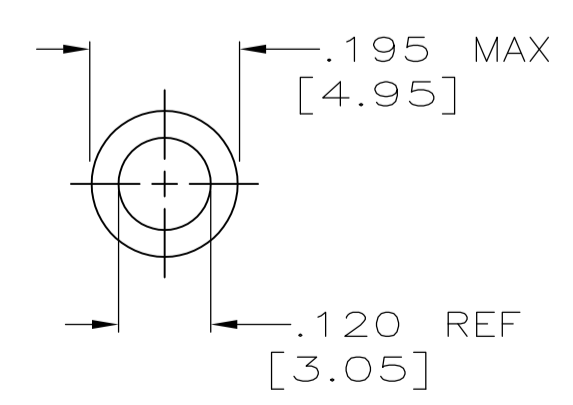


- 1. SEE SHEET 2 FOR RECOMMENDED P.C. BOARD LAYOUT. TRUE POSITION TOLERANCE FOR P.C. BOARD LAYOUT IS .010 [0.25] AT MAX MATERIAL CONDITION. SUGGESTED BOARD THICKNESS IS .125 [3.18]
 - 2. THE CONNECTORS DESCRIBED IN THIS DOCUMENT MEET THE REQUIREMENTS OF MIL-C-24308 AND MATE WITH ANY PLUG CONNECTOR WITH SAME INSERT ARRANGEMENT.
 - 3. MARK WITH .047 [1.19]-.062 [1.57] HIGH CHARACTERS. FAR SIDE REFERS TO THE WIDE SIDE OF THE KEYSTONE. NEAR SIDE REFERS TO THE NARROW SIDE OF THE KEYSTONE. IF THE REAR SHELL IS TOO SMALL FOR THE ENTIRE MILITARY PART NUMBER, MARKING SHALL BE LOCATED AS FOLLOWS:
 - A. "M24308" ON FRONT SHELL, FAR SIDE.
 - B. SLASH SHEET AND DASH NUMBER ON REAR SHELL, FAR SIDE.
 - C. "AMP" AND DATE CODE ON FRONT SHELL, NEAR SIDE.
 - D. AMP PART NUMBER ON REAR SHELL, NEAR SIDE.
- IF THE FRONT SHELL IS TOO SMALL FOR "AMP", AMP PART NUMBER AND DATE CODE, THEN SPLIT AS FOLLOWS:
- A. AMP PART NUMBER ON REAR SHELL, NEAR SIDE.
 - B. "AMP" AND DATE CODE ON FRONT SHELL, NEAR SIDE.
 - C. MILITARY PART NUMBER ON REAR SHELL, FAR SIDE.



- 4. POINT OF ELECTRICAL ENGAGEMENT - AS MEASURED WITH A .0390 [0.991]-.0393 [0.998] DIA SQUARE ENDED TEST PIN.
- 5. SOLDER DIP PER MIL-STD-2000 COMPOSITION Sn63 CONFORMING TO QQ-S-571. COVERAGE SHALL BE COMPLETE TO A DISTANCE .020 [0.51] MAX FROM INSERT ASSEMBLY.
- 6. THE SOLDER DIP PROCESS IS PERFORMED SUBSEQUENT TO THE COMPLETION OF PRODUCTION OF THE MILITARY QUALIFIED CONNECTOR. DIMENSIONS APPLY PRIOR TO SOLDER DIPPING.
- 7. SPACERS (QTY 2) ARE SUPPLIED WITH CONNECTORS (NOT ATTACHED TO THE CONNECTOR).
- 8. DIMENSIONS AND TOLERANCES PER ANSI Y14.5M-1982.
- 9. THIS DRAWING SHALL BE INTERPRETED IN ACCORDANCE WITH APPLICABLE STANDARDS LISTED IN MIL-STD-100.

.043	1.09	.208	5.28	.040	1.02	.544	13.82	2.188	55.58	.248	6.30	.439	11.15	.620	15.75	.428	10.87	2.411	61.24	2.069	52.55	2.650	67.31	MS18277-1	50	5	M24308/23-23F	443978-5	1-443978-0								
						.524	13.31	2.168	55.07					.590	14.99	.418	10.62	2.401	60.99	2.059	52.30	2.620	66.55	2.505	63.63	2.164	54.97	2.744	69.70	2.495	63.37	2.154	54.71	2.714	68.94	MS18276-1	37
.432	10.97	.412	10.46	1.635	41.53	1.615	41.02	1.857	47.17	1.516	38.51	2.103	53.42	1.847	46.91	1.506	38.25	2.073	52.65	1.317	33.45	.976	24.79	1.556	39.52	1.307	33.20	.966	24.54	1.526	38.76	MS18275-1	25	3	M24308/23-21F	443978-3	443978-8
																																MS18274-1	15	2	M24308/23-20F	443978-2	443978-7
.769	19.53	.749	19.02	1.093	27.76	1.073	27.25	.989	25.12	.648	16.46	1.228	31.19	.979	24.87	.638	16.21	1.198	30.43	1.317	33.45	.976	24.79	1.556	39.52	1.307	33.20	.966	24.54	1.526	38.76	MS18273-1	9	1	M24308/23-19F	443978-1	443978-6
																																MS18277-1	50	5	M24308/23-23F	443978-5	443978-5
.432	10.97	.412	10.46	1.635	41.53	1.615	41.02	1.857	47.17	1.516	38.51	2.103	53.42	1.847	46.91	1.506	38.25	2.073	52.65	1.317	33.45	.976	24.79	1.556	39.52	1.307	33.20	.966	24.54	1.526	38.76	MS18274-1	15	2	M24308/23-20F	443978-2	443978-2
																																MS18277-1	50	5	M24308/23-23F	443978-5	443978-5
.769	19.53	.749	19.02	1.093	27.76	1.073	27.25	.989	25.12	.648	16.46	1.228	31.19	.979	24.87	.638	16.21	1.198	30.43	1.317	33.45	.976	24.79	1.556	39.52	1.307	33.20	.966	24.54	1.526	38.76	MS18273-1	9	1	M24308/23-19F	443978-1	443978-1
																																MS18277-1	50	5	M24308/23-23F	443978-5	443978-5



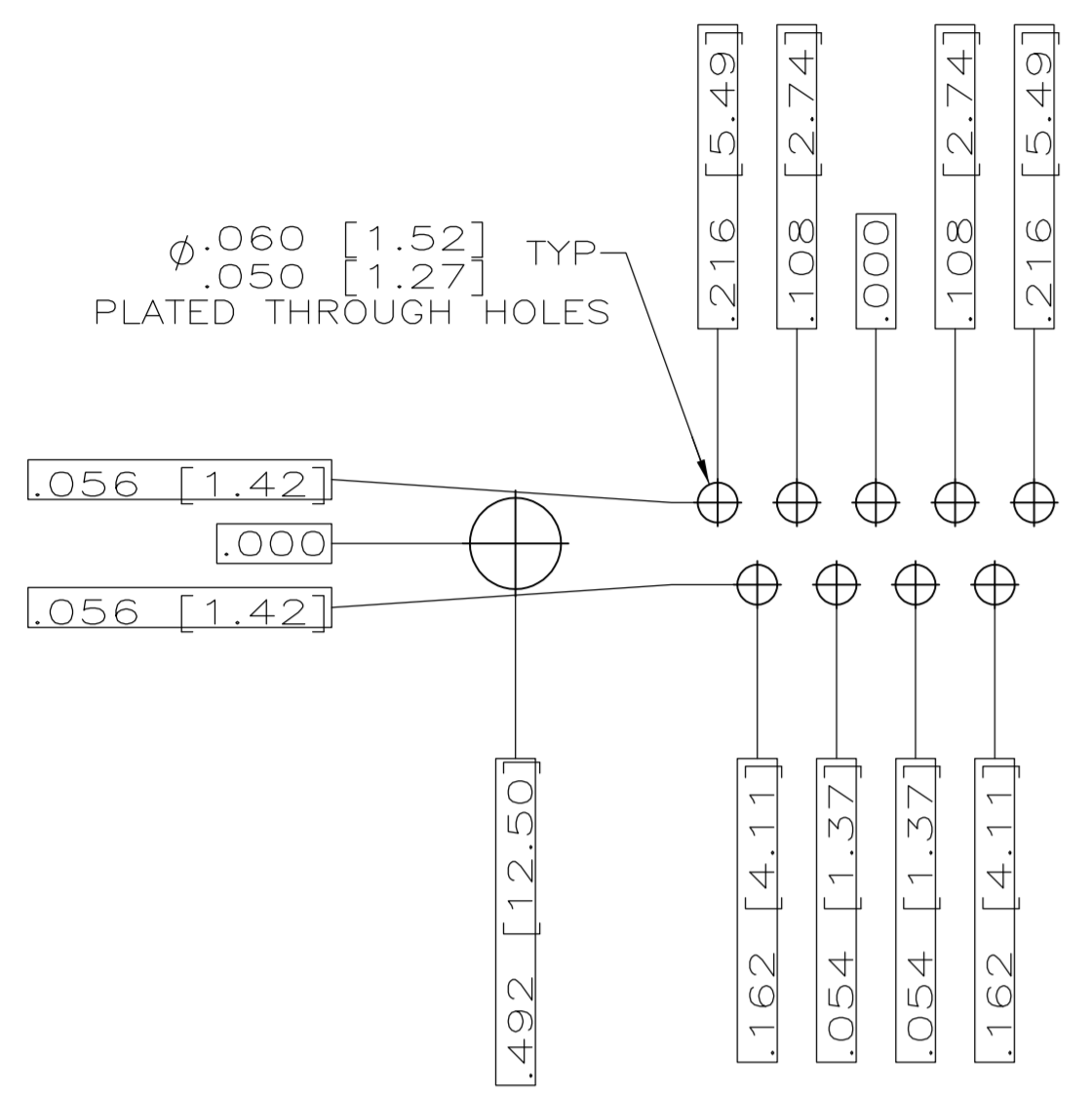
THIS DRAWING IS A CONTROLLED DOCUMENT.

DTN: J.A. BAKER 05MAY97
CHK: G. OVER 15MAY98
APVD: G. OVER 15MAY98
NAME: AMPLIMITE RECEPTACLE ASSY W/ SIZE 20 POSTED PC BOARD CONTACTS SERIES 109, SHELL SIZES 1 THRU 5

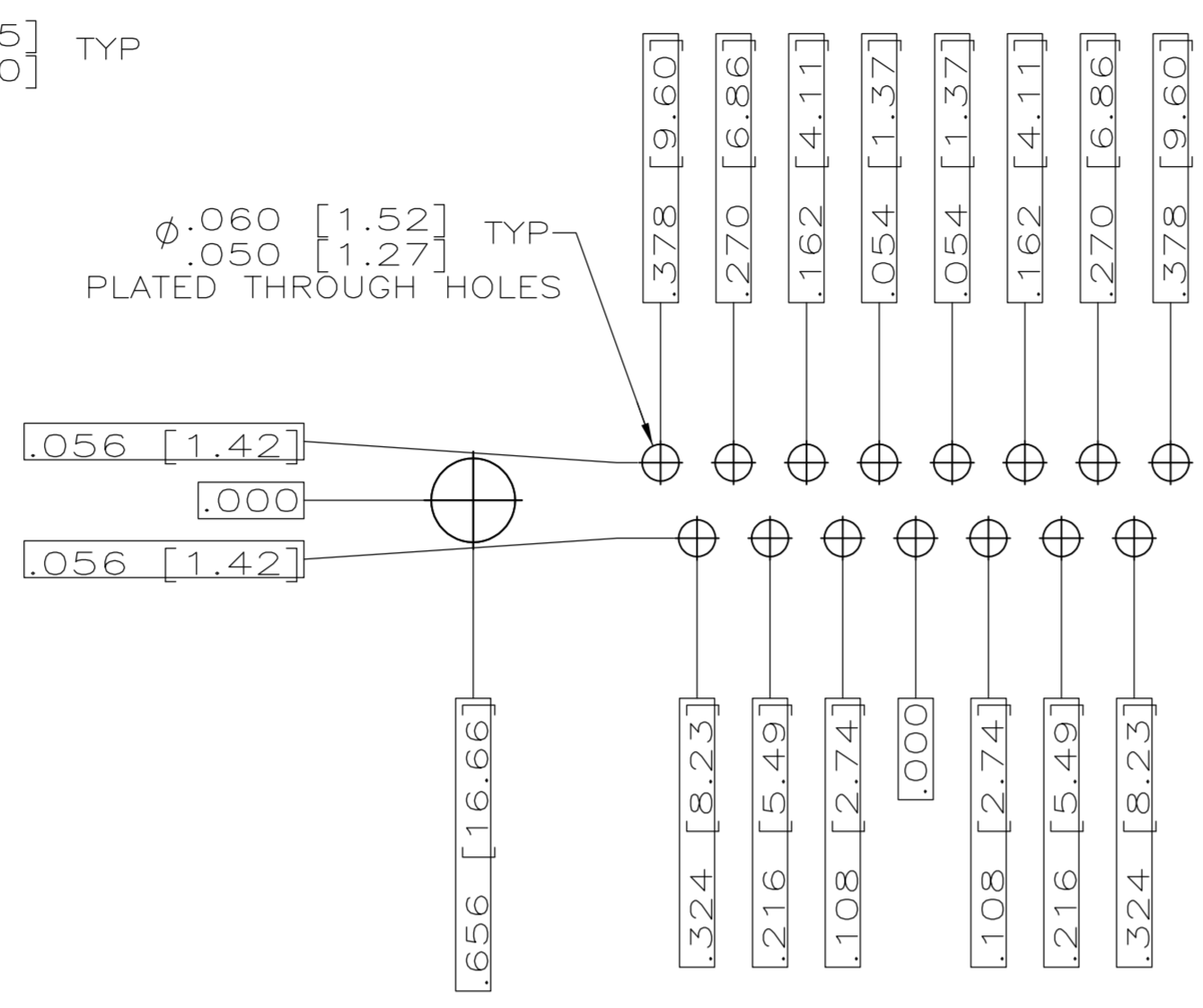
STE TE Connectivity

AMPLIMITE RECEPTACLE ASSY
W/ SIZE 20 POSTED PC BOARD CONTACTS
SERIES 109, SHELL SIZES 1 THRU 5

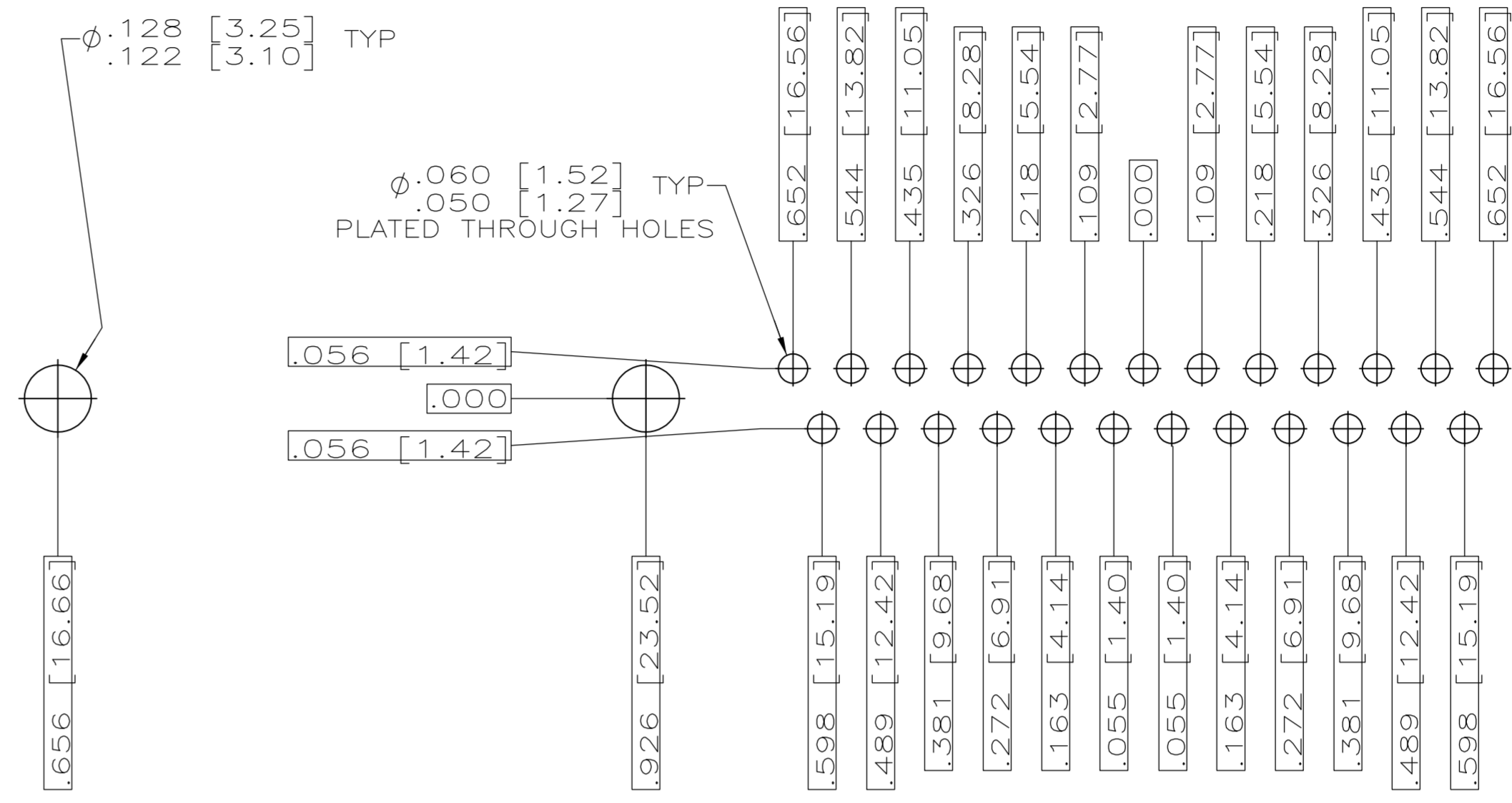
SIZE: A1 CASE CODE: 00779 DRAWING NO: 443978 RESTRICTED TO: -
CUSTOMER DRAWING SCALE: 4:1 SHEET: 1 OF 2 REV: D



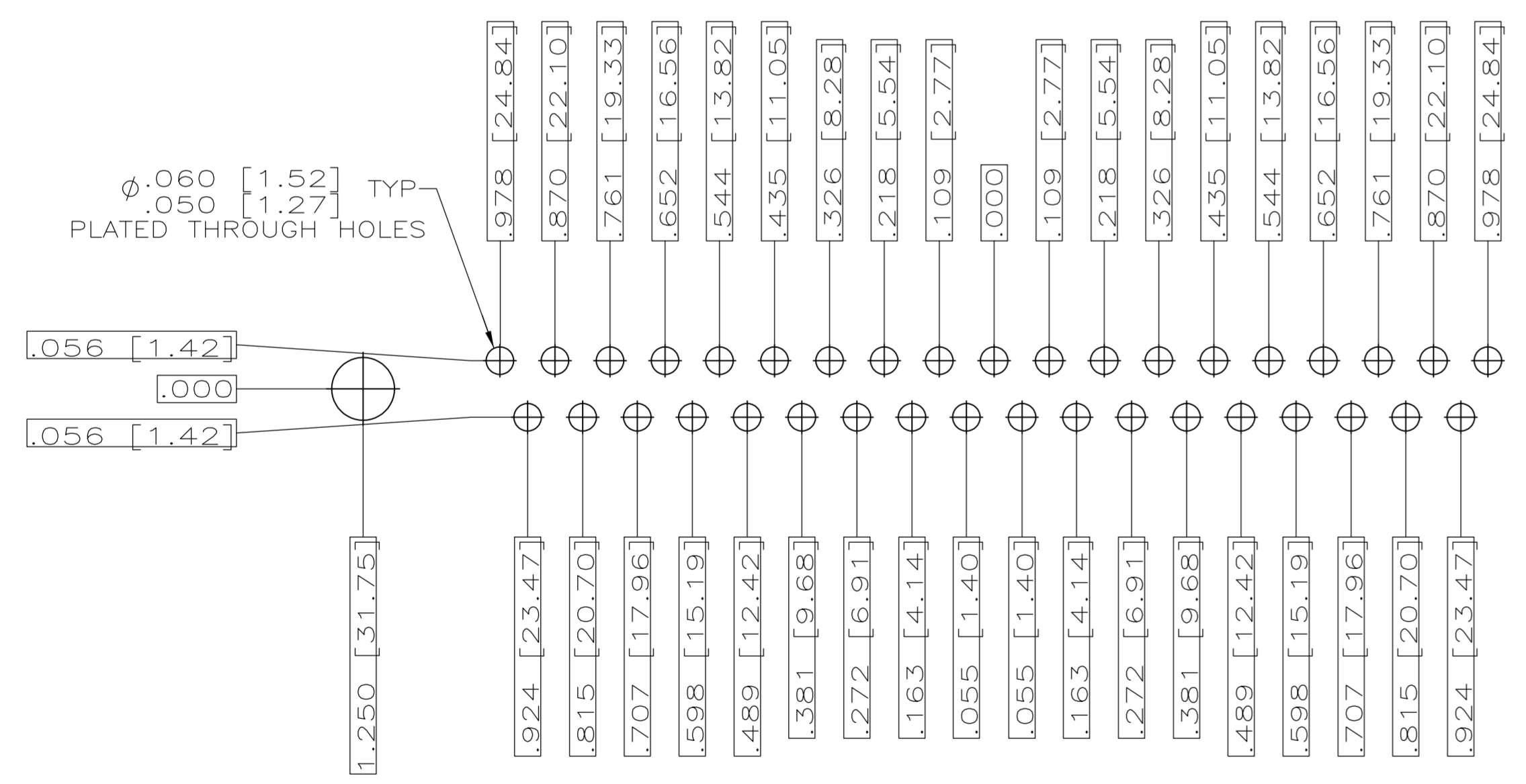
RECOMMENDED P.C. BOARD LAYOUT
 SHELL SIZE 1 (9 POSITION) Δ



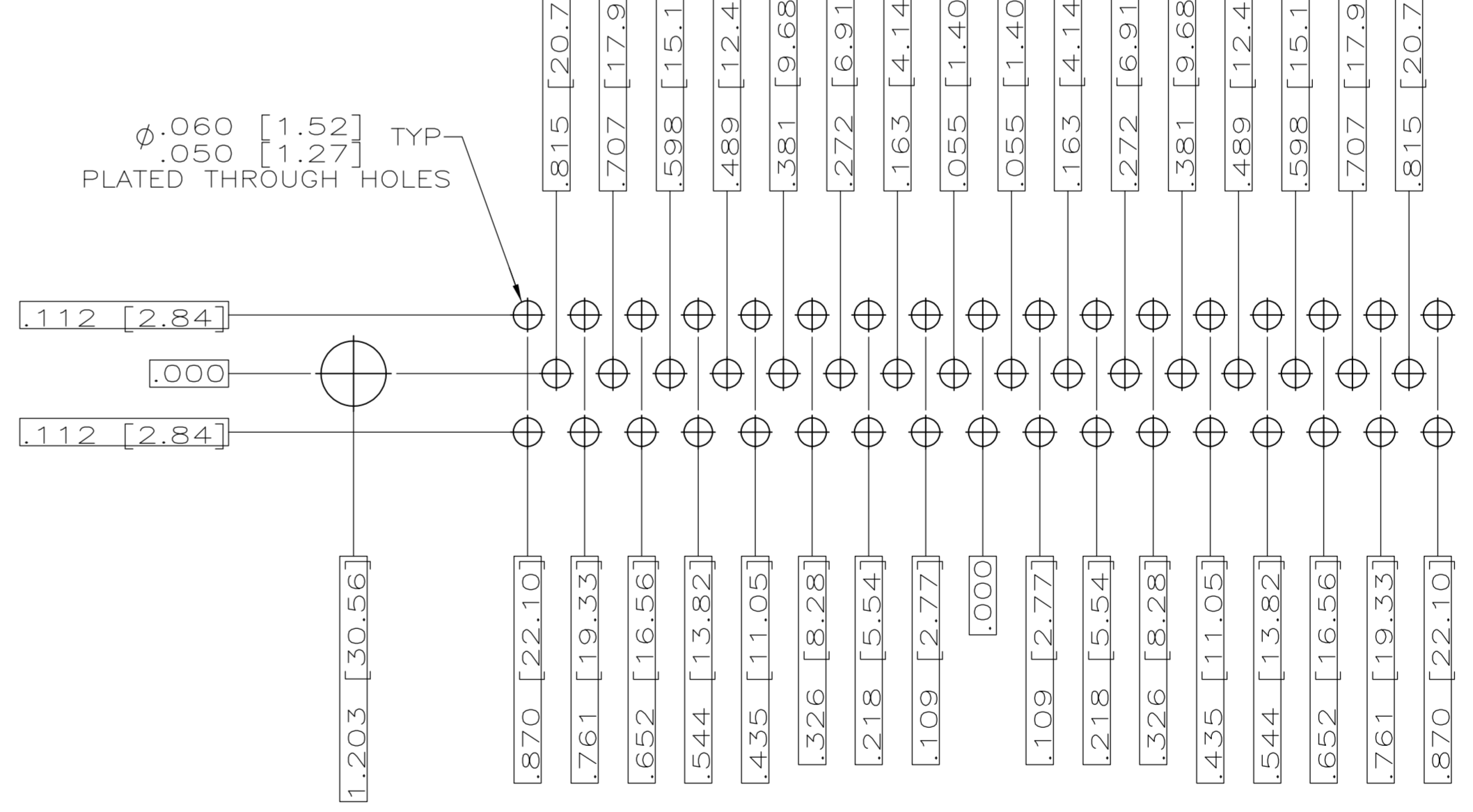
RECOMMENDED P.C. BOARD LAYOUT
 SHELL SIZE 2 (15 POSITION) Δ



RECOMMENDED P.C. BOARD LAYOUT
 SHELL SIZE 3 (25 POSITION) Δ



RECOMMENDED P.C. BOARD LAYOUT
 SHELL SIZE 4 (37 POSITION) Δ



RECOMMENDED P.C. BOARD LAYOUT
 SHELL SIZE 5 (50 POSITION) Δ

THIS DRAWING IS A CONTROLLED DOCUMENT.		DWG J.A.Baker	05MAY97		TE Connectivity
DIMENSIONS: INCHES		CHK G. OVER	15MAY98		
TOLERANCES UNLESS OTHERWISE SPECIFIED:		APVD		NAME	
0 PLC ± .005		PRODUCT SPEC		AMPLIMITE RECEPTACLE ASSY	
1 PLC ± .005		APPLICATION SPEC		WITH SIZE 20 STRAIGHT POSTED	
2 PLC ± .005		MIL-C-24308		P.C. BOARD CONTACTS, SERIES 109,	
3 PLC ± .005		SIZE		RESTRICTED TO	
4 PLC ± .005		CAGE CODE		DRAWING NO	
FINISH		WEIGHT		SCALE	
SEE CALLOUTS		A1		4:1	
CUSTOMER DRAWING		00779		SHEET 2 OF 2	
		©=443978		REV D	

Компания «Life Electronics» занимается поставками электронных компонентов импортного и отечественного производства от производителей и со складов крупных дистрибьюторов Европы, Америки и Азии.

С конца 2013 года компания активно расширяет линейку поставок компонентов по направлению коаксиальный кабель, кварцевые генераторы и конденсаторы (керамические, пленочные, электролитические), за счёт заключения дистрибьюторских договоров

Мы предлагаем:

- Конкурентоспособные цены и скидки постоянным клиентам.
- Специальные условия для постоянных клиентов.
- Подбор аналогов.
- Поставку компонентов в любых объемах, удовлетворяющих вашим потребностям.
- Приемлемые сроки поставки, возможна ускоренная поставка.
- Доставку товара в любую точку России и стран СНГ.
- Комплексную поставку.
- Работу по проектам и поставку образцов.
- Формирование склада под заказчика.
- Сертификаты соответствия на поставляемую продукцию (по желанию клиента).
- Тестирование поставляемой продукции.
- Поставку компонентов, требующих военную и космическую приемку.
- Входной контроль качества.
- Наличие сертификата ISO.

В составе нашей компании организован Конструкторский отдел, призванный помогать разработчикам, и инженерам.

Конструкторский отдел помогает осуществить:

- Регистрацию проекта у производителя компонентов.
- Техническую поддержку проекта.
- Защиту от снятия компонента с производства.
- Оценку стоимости проекта по компонентам.
- Изготовление тестовой платы монтаж и пусконаладочные работы.



Тел: +7 (812) 336 43 04 (многоканальный)

Email: org@lifeelectronics.ru