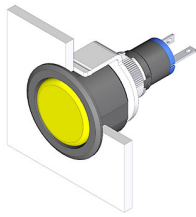


18-060.0055L - Leuchtmelder-Vorsatz



Musterabbildung kann von Ihrem ausgewählten Artikel abweichen.

Montage

Bauform flach

Allgemeine Attribute

Gewicht 0.002 kg
Betriebsstrom 2 mA
Betriebsspannung kundenspezifisch V

Bedien-/Anzeigeteil

Druckhaube Material Kunststoff
Druckhaube Farbe grün
Druckhaube Form gerade (flach)
Druckhaube Optik transluzent
Druckhaube Ausleuchtung ausleuchtbar

IP-Schutzart

Frontschutzart IP40

Anschlussart

Anschluss Löt

Ausleuchtung

Durchlassspannung typ. 3.2 V DC @ 20 mA
LED-Farbe grün

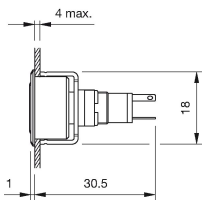
Funktion

Leuchtmelder

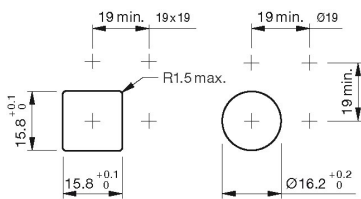
EAO – Your Expert Partner for Human Machine Interfaces

18-060.0055L - Leuchtmelder-Vorsatz

Abmessungen



Einbauöffnungen



Schaltschema

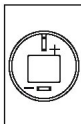


Bauteillayout

9 x 9 mm
19 x 19 mm



9 x 14 mm



Ø9 mm
Ø19 x 19 mm



Hinweise

Technologiebedingte Helligkeits- und Wellenlängenschwankungen der LEDs können zu sichtbaren Unterschieden bei der Ausleuchtung führen

Der Vorwiderstand zur LED muss durch den Anwender bestimmt, extern montiert und verdrahtet werden.

Компания «Life Electronics» занимается поставками электронных компонентов импортного и отечественного производства от производителей и со складов крупных дистрибьюторов Европы, Америки и Азии.

С конца 2013 года компания активно расширяет линейку поставок компонентов по направлению коаксиальный кабель, кварцевые генераторы и конденсаторы (керамические, пленочные, электролитические), за счёт заключения дистрибьюторских договоров

Мы предлагаем:

- Конкуренеспособные цены и скидки постоянным клиентам.
- Специальные условия для постоянных клиентов.
- Подбор аналогов.
- Поставку компонентов в любых объемах, удовлетворяющих вашим потребностям.
- Приемлемые сроки поставки, возможна ускоренная поставка.
- Доставку товара в любую точку России и стран СНГ.
- Комплексную поставку.
- Работу по проектам и поставку образцов.
- Формирование склада под заказчика.
- Сертификаты соответствия на поставляемую продукцию (по желанию клиента).
- Тестирование поставляемой продукции.
- Поставку компонентов, требующих военную и космическую приемку.
- Входной контроль качества.
- Наличие сертификата ISO.

В составе нашей компании организован Конструкторский отдел, призванный помогать разработчикам, и инженерам.

Конструкторский отдел помогает осуществить:

- Регистрацию проекта у производителя компонентов.
- Техническую поддержку проекта.
- Защиту от снятия компонента с производства.
- Оценку стоимости проекта по компонентам.
- Изготовление тестовой платы монтаж и пусконаладочные работы.



Тел: +7 (812) 336 43 04 (многоканальный)

Email: org@lifeelectronics.ru