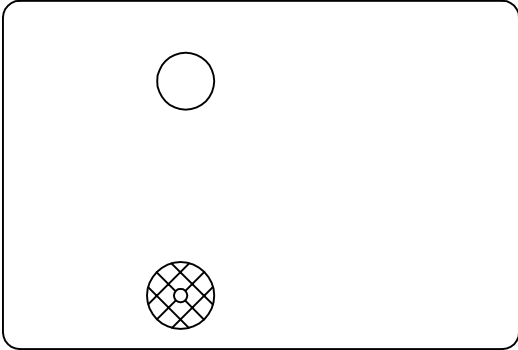


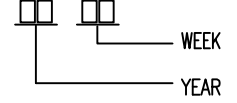
| LOC HB | DIST | REVISIONS | | | | | | |
|-----------|------|-----------|-----|---|---------------|-----------|------|------|
| | | P | LTR | DESCRIPTION | DATE | DWN | APVD | |
| | | B1 | | 1.CHANGE TE LOGO 2.ADD LINE IDENTIFICATION 3.PN OBSOLETE 4.TERMINALS TOLERANCE CLARIFICATION | ECO-11-018616 | 03-MAY-12 | P.L | BH.Y |



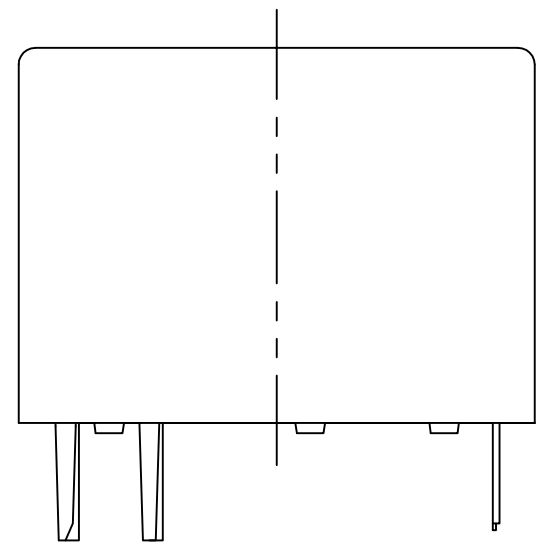
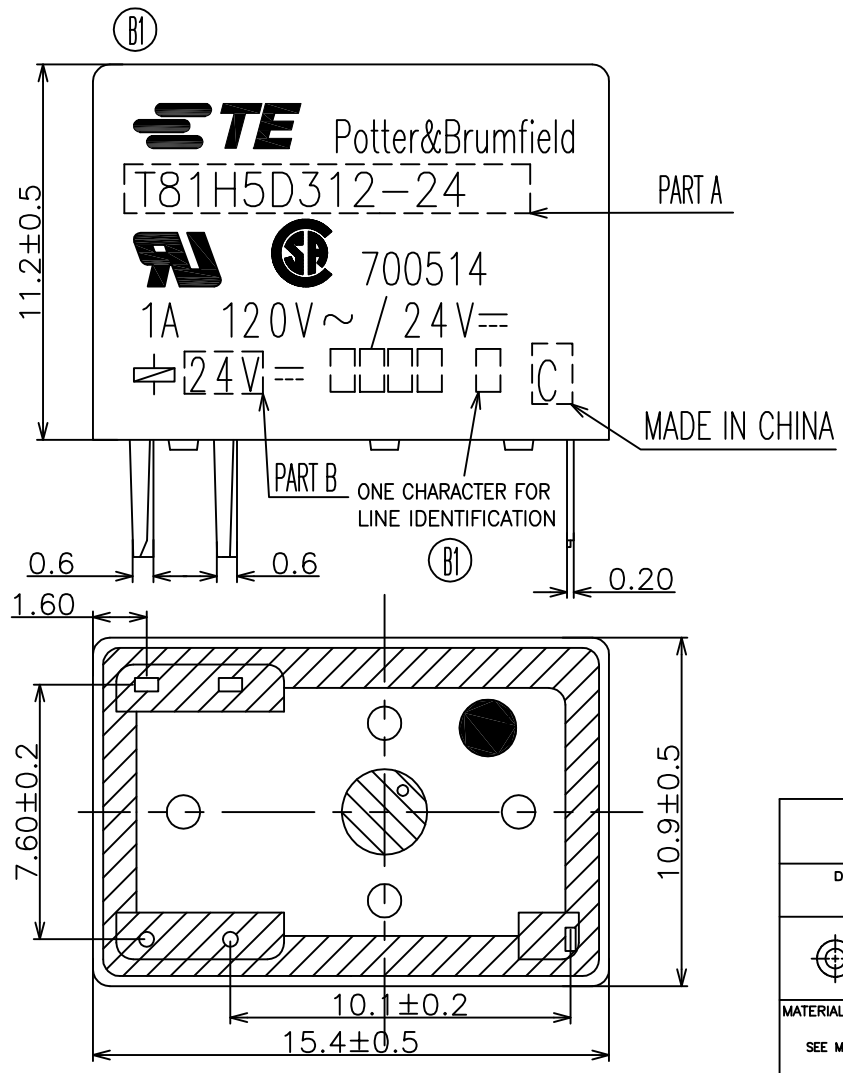
GENERAL TOLERANCE

| Diagram dimension | Tolerance |
|-------------------|-----------|
| 0.99mm max. | ±0.1mm |
| 1 - 2.99mm | ±0.2mm |
| 3mm min. | ±0.3mm |

NOTE:
 1.LOT NO. SYSTEM AS FOLLOWING:



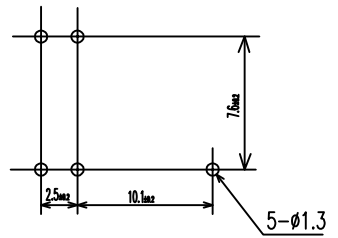
- ⓑ1 2.TERMINAL DIMENSIONS BEFORE SOLDER DIP
- ⓑ1 3.FOR THE TIN-PLATING OF THE PINS:
 +0.1mm FOR WIDTH, THICKNESS AND DIAMETER
 +0.5mm FOR LENGTH



| | | | |
|-----------------------------|--|--------------------------|---------------|
| DWN ZHUAN,ZHOU | | | |
| CHK BANGHUA,YU | | | |
| APVD SUUNY ZHANG | | T81 H/N CUSTOMER DRAWING | |
| PRODUCT SPEC | | RESTRICTED TO | |
| APPLICATION SPEC | | SIZE A3 | RESTRICTED TO |
| MATERIAL SEE MATERIAL TABLE | | GAGE CODE | RESTRICTED TO |
| FINISH | | DRAWING NO. 1393779 | RESTRICTED TO |
| WEIGHT | | SCALE 4:1 | REV B1 |
| RESTRICTED DRAWING | | SHEET 1 OF 2 | |

| LOC HB | DIST | REVISIONS | | | | | | |
|-----------|------|-----------|-----|-------------|-----|------|-----|------|
| | | P | LTR | DESCRIPTION | ECN | DATE | DWN | APVD |
| | | | | | | | | |

PC Board Layout(Bottom View)




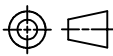
WIRING DIAGRAM (BOTTOM VIEW)



| | | | | | |
|----------|-------------|--------------|--------|--------------|------|
| ACTIVE | 6-1393779-9 | T81N5D312-05 | 5V | T81N5D312-05 | i |
| ACTIVE | 7-1393779-2 | T81N5D312-24 | 24V | T81N5D312-24 | h |
| ACTIVE | 7-1393779-1 | T81N5D312-12 | 12V | T81N5D312-12 | g |
| OBSOLETE | 7-1393779-0 | T81N5D312-09 | 9V | T81N5D312-09 | f |
| ACTIVE | 5-1393779-9 | T81H5D312-24 | 24V | T81H5D312-24 | e |
| ACTIVE | 5-1393779-8 | T81H5D312-12 | 12V | T81H5D312-12 | d |
| OBSOLETE | 5-1393779-7 | T81H5D312-09 | 9V | T81H5D312-09 | c |
| OBSOLETE | 5-1393779-6 | T81H5D312-06 | 6V | T81H5D312-06 | b |
| ACTIVE | 5-1393779-5 | T81H5D312-05 | 5V | T81H5D312-05 | a |
| STATUS | PART NO | DESCRIPTION | PART B | PART A | ITEM |

| | | | | |
|------------------|--------------|-----------|-------------------------|------|
| | | UV | SEAL (FOR SEALED TYPE) | 15 |
| | | SEAL GLUE | SEAL (CASE & BASE) | 14 |
| | | 3UEW | MAGNETIC WIRE | 13 |
| | | HCP WIRE | COIL TERMINAL | 12 |
| | | Ag ALLOY | B CONTACT | 11 |
| | | Ag ALLOY | M CONTACT | 10 |
| | | Ag ALLOY | MOVABLE CONTACT | 9 |
| | | Cu ALLOY | B TERMINAL | 8 |
| | | Cu ALLOY | M TERMINAL | 7 |
| | | Cu ALLOY | MOVABLE SPRING | 6 |
| UL94V-0 | | PBT | BOBBIN | 5 |
| UL94V-0 | | PBT | CASE | 4 |
| | | CSC C | CORE | 3 |
| | CuNi PLATING | SPCC | ARMATURE | 2 |
| | CuNi PLATING | SPCC | YOKE | 1 |
| INCOMBUSTIBILITY | TREATMENT | MATERIAL | DESCRIPTION | ITEM |

(B1)

| | | | | |
|--|---|------------------|-------------|--|
| DIMENSIONS: mm | TOLERANCES UNLESS OTHERWISE SPECIFIED: 0 PLC ± 1 PLC ± 2 PLC ± 3 PLC ± 4 PLC ± | DWN | ZHUAN,ZHOU |  TE Connectivity T81 H/N CUSTOMERT DRAWING |
| | | CHK | BANGHUA,YU | |
|  | MATERIAL SEE MATERIAL TABLE | APVD | SUUNY ZHANG | |
| | | PRODUCT SPEC | _____ | |
| | | APPLICATION SPEC | _____ | |
| | | WEIGHT | _____ | |
| | | FINISH | _____ | |
| | | SIZE | A3 | RESTRICTED TO |
| | | GAGE CODE | | |
| | | DRAWING NO | 1393779 | |
| | | SCALE | 4:1 | SHEET 2 OF 2 |
| | | REV | B1 | |

Компания «Life Electronics» занимается поставками электронных компонентов импортного и отечественного производства от производителей и со складов крупных дистрибьюторов Европы, Америки и Азии.

С конца 2013 года компания активно расширяет линейку поставок компонентов по направлению коаксиальный кабель, кварцевые генераторы и конденсаторы (керамические, пленочные, электролитические), за счёт заключения дистрибьюторских договоров

Мы предлагаем:

- Конкурентоспособные цены и скидки постоянным клиентам.
- Специальные условия для постоянных клиентов.
- Подбор аналогов.
- Поставку компонентов в любых объемах, удовлетворяющих вашим потребностям.
- Приемлемые сроки поставки, возможна ускоренная поставка.
- Доставку товара в любую точку России и стран СНГ.
- Комплексную поставку.
- Работу по проектам и поставку образцов.
- Формирование склада под заказчика.
- Сертификаты соответствия на поставляемую продукцию (по желанию клиента).
- Тестирование поставляемой продукции.
- Поставку компонентов, требующих военную и космическую приемку.
- Входной контроль качества.
- Наличие сертификата ISO.

В составе нашей компании организован Конструкторский отдел, призванный помогать разработчикам, и инженерам.

Конструкторский отдел помогает осуществить:

- Регистрацию проекта у производителя компонентов.
- Техническую поддержку проекта.
- Защиту от снятия компонента с производства.
- Оценку стоимости проекта по компонентам.
- Изготовление тестовой платы монтаж и пусконаладочные работы.



Тел: +7 (812) 336 43 04 (многоканальный)
Email: org@lifeelectronics.ru