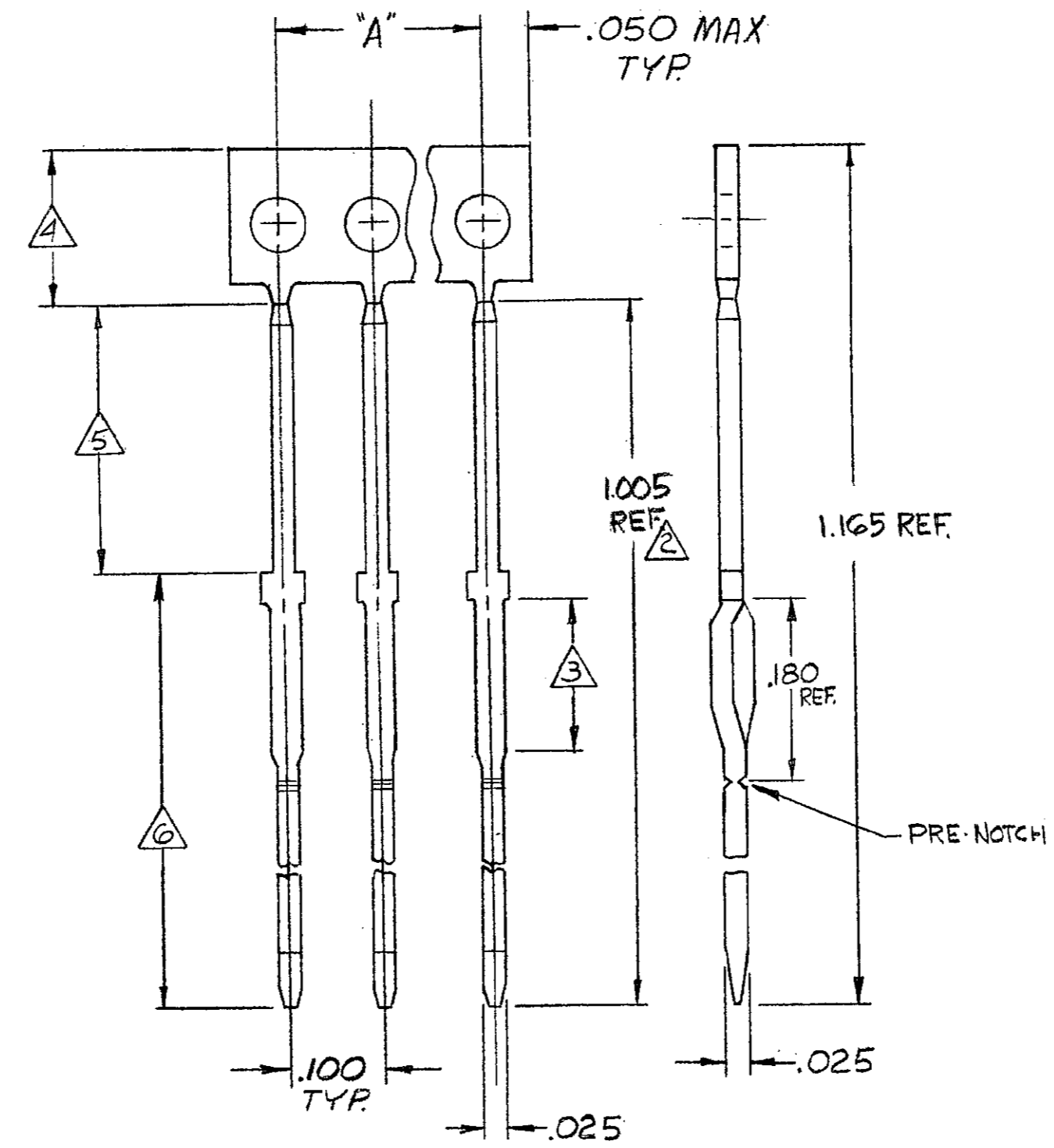


UNPUBLISHED COPY NOT TO BE REPRODUCED NOR PUBLISHED
 © COPY WITHOUT WRITTEN PERMISSION OF AMP INCORPORATED, HARRISBURG, PA.
 ALL INTERESTS RESERVED. AMP INCORPORATED PRODUCTS COVERED BY U. S. AND FOREIGN PATENTS AND/OR PATENTS PENDING.

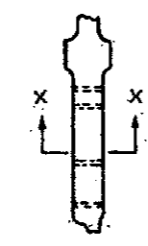
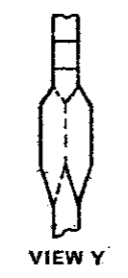
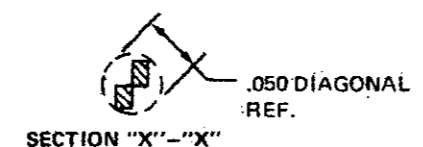
REVISIONS					
P	ZONE	LTR	DESCRIPTION	DATE	APPROVED
		K	REV PER OG3C-0006-01	05FEB01	MM
		K1	REVISED PER ECO-09-026346	NOV09	AEG

PART NO	POS	"A"	
118385-1	58	5.700	OBS
118385-2	7	.600	OBS
118385-3	22	2.100	
118385-4	40	3.900	OBS
-5	13	1.200	
-6	26	2.500	OBS
-7	20	1.900	OBS
118385-8	10	.900	OBSOLETE



1. ALL DIMENSIONS ARE REFERENCE ONLY.
 NICKEL PL (QQ-N-290) .000050 MIN THK.

- ACTION PIN AREA
- PLATING IS NOT REQUIRED ON CARRIER STRIP
- GOLD PLATE PER (MIL-G-45204) .000030 MIN. THK OVER NICKEL PLATE
- GOLD FLASH PER (MIL-G-45204) .000001 MIN. THK OVER NICKEL PLATE
- OBSOLETE PARTS: OBSOLETE CIS STREAMLINING PER D.RENAUD/D.SINISI



NOTE:
 REFER TO AMP SPEC.
 108-26003
 AS APPLICABLE,
 FOR SPECIFIC
 HOLE SIZE
 RECOMMENDATIONS.

3-117249-1
 REEL PART NO.

UNLESS OTHERWISE SPECIFIED DIMENSIONS ARE IN INCHES. TOLERANCES ON: DECIMALS ± ANGLES ±	CONTRACT NO	AMP INCORPORATED Harrisburg, Pa.	
	DR <i>J. Nagel</i> 2/15/77		
MATERIAL CA 725	CHK <i>B.P. Smith</i> 2/16/77	COMB, POST, FEED THRU .100 ACTION PIN W/ PRE-NOTCH	
FINISH 	APPD <i>B.P. Smith</i> 2/16/77	SIZE	CODE IDENT NO
	DSGN APPD	C	00779
	OTHER APPD	DRAWING NO 118385	
		SCALE	SHEET
		2	

Компания «Life Electronics» занимается поставками электронных компонентов импортного и отечественного производства от производителей и со складов крупных дистрибьюторов Европы, Америки и Азии.

С конца 2013 года компания активно расширяет линейку поставок компонентов по направлению коаксиальный кабель, кварцевые генераторы и конденсаторы (керамические, пленочные, электролитические), за счёт заключения дистрибьюторских договоров

Мы предлагаем:

- Конкуренеспособные цены и скидки постоянным клиентам.
- Специальные условия для постоянных клиентов.
- Подбор аналогов.
- Поставку компонентов в любых объемах, удовлетворяющих вашим потребностям.
- Приемлемые сроки поставки, возможна ускоренная поставка.
- Доставку товара в любую точку России и стран СНГ.
- Комплексную поставку.
- Работу по проектам и поставку образцов.
- Формирование склада под заказчика.
- Сертификаты соответствия на поставляемую продукцию (по желанию клиента).
- Тестирование поставляемой продукции.
- Поставку компонентов, требующих военную и космическую приемку.
- Входной контроль качества.
- Наличие сертификата ISO.

В составе нашей компании организован Конструкторский отдел, призванный помогать разработчикам, и инженерам.

Конструкторский отдел помогает осуществить:

- Регистрацию проекта у производителя компонентов.
- Техническую поддержку проекта.
- Защиту от снятия компонента с производства.
- Оценку стоимости проекта по компонентам.
- Изготовление тестовой платы монтаж и пусконаладочные работы.



Тел: +7 (812) 336 43 04 (многоканальный)

Email: org@lifeelectronics.ru