

Miniature solid-state relay - SIM-EI-120AC/48DC/100/RC - 2271439

Please be informed that the data shown in this PDF Document is generated from our Online Catalog. Please find the complete data in the user's documentation. Our General Terms of Use for Downloads are valid (<http://phoenixcontact.com/download>)



Input solid-state relay, with protective circuit in input and output circuits, input: 120 V AC, output: 8 - 48 V DC/100 mA

Key Commercial Data

| | |
|--------------|---------------|
| Packing unit | 10 pc |
| GTIN | |
| GTIN | 4017918054298 |

Technical data

Dimensions

| | |
|--------|-------|
| Width | 13 mm |
| Height | 29 mm |
| Depth | 25 mm |

Ambient conditions

| | |
|---|------------------|
| Ambient temperature (operation) | -20 °C ... 50 °C |
| Ambient temperature (storage/transport) | -20 °C ... 70 °C |

Input data

| | |
|--|-----------------------|
| Nominal input voltage U_N | 120 V AC |
| Input voltage range in reference to U_N | 0.9 ... 1.1 |
| Input voltage range | 108 V AC ... 132 V AC |
| Switching threshold "0" signal in reference to U_N | ≤ 0.4 |
| Switching threshold "1" signal in reference to U_N | ≥ 0.8 |
| Typical input current at U_N | 2.2 mA |
| Type of protection | RC element |
| Protective circuit/component | RC element |
| Transmission frequency | 3 Hz |

Miniature solid-state relay - SIM-EI-120AC/48DC/100/RC - 2271439

Technical data

Output data

| | |
|--|-----------------------------|
| Output voltage range | 8 V DC ... 48 V DC |
| Limiting continuous current | 100 mA |
| Voltage drop at max. limiting continuous current | 1 V |
| Output circuit | 2-wire, floating |
| Type of protection | Reverse polarity protection |
| Protective circuit/component | Polarity protection diode |

General

| | |
|---------------------------|----------------------------------|
| Test voltage input/output | 2.5 kV (50 Hz, 1 min.) |
| Mounting position | any |
| Assembly instructions | Can be aligned with 2 mm spacing |
| Standards/regulations | DIN VDE 0110 |

Standards and Regulations

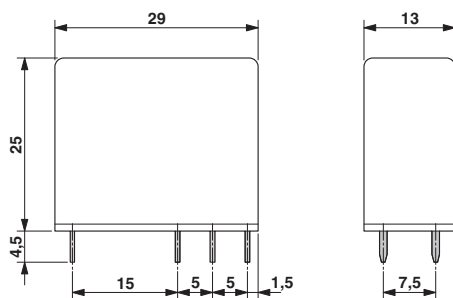
| | |
|-----------------------|--------------|
| Standards/regulations | DIN VDE 0110 |
|-----------------------|--------------|

Environmental Product Compliance

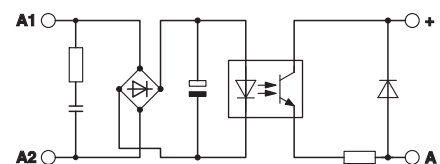
| | |
|------------|---|
| China RoHS | Environmentally Friendly Use Period = 50 |
| | For details about hazardous substances go to tab "Downloads", Category "Manufacturer's declaration" |

Drawings

Dimensional drawing



Circuit diagram



Компания «Life Electronics» занимается поставками электронных компонентов импортного и отечественного производства от производителей и со складов крупных дистрибьюторов Европы, Америки и Азии.

С конца 2013 года компания активно расширяет линейку поставок компонентов по направлению коаксиальный кабель, кварцевые генераторы и конденсаторы (керамические, пленочные, электролитические), за счёт заключения дистрибьюторских договоров

Мы предлагаем:

- Конкурентоспособные цены и скидки постоянным клиентам.
- Специальные условия для постоянных клиентов.
- Подбор аналогов.
- Поставку компонентов в любых объемах, удовлетворяющих вашим потребностям.
- Приемлемые сроки поставки, возможна ускоренная поставка.
- Доставку товара в любую точку России и стран СНГ.
- Комплексную поставку.
- Работу по проектам и поставку образцов.
- Формирование склада под заказчика.
- Сертификаты соответствия на поставляемую продукцию (по желанию клиента).
- Тестирование поставляемой продукции.
- Поставку компонентов, требующих военную и космическую приемку.
- Входной контроль качества.
- Наличие сертификата ISO.

В составе нашей компании организован Конструкторский отдел, призванный помогать разработчикам, и инженерам.

Конструкторский отдел помогает осуществить:

- Регистрацию проекта у производителя компонентов.
- Техническую поддержку проекта.
- Защиту от снятия компонента с производства.
- Оценку стоимости проекта по компонентам.
- Изготовление тестовой платы монтаж и пусконаладочные работы.



Тел: +7 (812) 336 43 04 (многоканальный)

Email: org@lifeelectronics.ru