

(b)

NOTES:

1. MATERIAL: COPPER ALLOY

2. PLATING:

ITEM 1: SEE TABLE

ITEM 2: GOLD FLASH over NICKEL

ITEM 3: NICKEL PLATED

3. CRIMPING: USE CRIMP TOOL 360X10409X

WITH TOOL INSERT 360X20029X

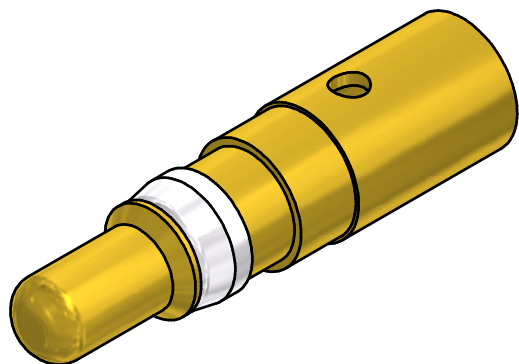
SELECTOR SETTINGS: 7 FOR AWG 8

6 FOR AWG 10

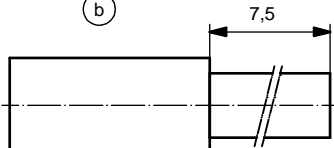
(c) 4. CURRENT RATING: PER UL 1977 / CSA - C22.2 No.182.3 (E228329)
-40A

-50A only when used with cable AWG 8 and in combination with
2W2C connectors per following part number system:

Cat. No. 302W2, 302W2 followed by C, followed by P or S,
followed by XX, followed by 99, followed by A1 through A8, C1 through C6,
D1 through D6, E1 through E6, F1 through F6, G1 through G4,
H1 through H4, K1 through K4, L1 through L4, N1 through N4 or
P1 through P4, W1, W2 or S9, followed by 0X or 0A to 0W
when used in conjunction with the following contacts and
pins 131A, 132A, 131C, 132C, 131J and 132J followed by 11049X



(b)



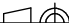


STRIPPING DIMENSIONS

(b)

PLATING ITEM 1	PART-NO.
GOLD FLASH over NICKEL	131A11049X
min. 30µin HARD GOLD over min. 50µin NICKEL	131C11049X
min. 50µin HARD GOLD over min. 50µin NICKEL	131J11049X

Directive 2002/95/EC RoHS compliant

(b)

THIS DRAWING MAY NOT BE COPIED OR REPRODUCED IN ANY WAY, AND MAY NOT BE PASSED ON TO A THIRD PARTY WITHOUT WRITTEN PERMISSION. OWNERSHIP AND COPYRIGHT OF CONEC GmbH	DO NOT ALTER CAD DRAWING BY HAND	finish: SEE NOTES			tolerance ISO 2768-m		 dim. in mm	scale: 5:1			
								material: SEE NOTES			
						date	name		title: HIGH POWER CONTACT MALE CRIMP VERSION AWG 8-10 D-SUB COMBINATION 		
						drawn	23.03.98	Barcinski			
						appd.	23.03.98	Mickenbecker			
						norm					
		2 x c	Ä4283	17.04.12	K.H.	d-old			dwg no: 13K1ID4A		
		4 x b	Ä3854	19.01.11	K.H.						
		a	Origin					DIN-A3 sh: 1			
		rev.	description	date							name

CONEC

Компания «Life Electronics» занимается поставками электронных компонентов импортного и отечественного производства от производителей и со складов крупных дистрибьюторов Европы, Америки и Азии.

С конца 2013 года компания активно расширяет линейку поставок компонентов по направлению коаксиальный кабель, кварцевые генераторы и конденсаторы (керамические, пленочные, электролитические), за счёт заключения дистрибьюторских договоров

Мы предлагаем:

- Конкурентоспособные цены и скидки постоянным клиентам.
- Специальные условия для постоянных клиентов.
- Подбор аналогов.
- Поставку компонентов в любых объемах, удовлетворяющих вашим потребностям.
- Приемлемые сроки поставки, возможна ускоренная поставка.
- Доставку товара в любую точку России и стран СНГ.
- Комплексную поставку.
- Работу по проектам и поставку образцов.
- Формирование склада под заказчика.
- Сертификаты соответствия на поставляемую продукцию (по желанию клиента).
- Тестирование поставляемой продукции.
- Поставку компонентов, требующих военную и космическую приемку.
- Входной контроль качества.
- Наличие сертификата ISO.

В составе нашей компании организован Конструкторский отдел, призванный помогать разработчикам, и инженерам.

Конструкторский отдел помогает осуществить:

- Регистрацию проекта у производителя компонентов.
- Техническую поддержку проекта.
- Защиту от снятия компонента с производства.
- Оценку стоимости проекта по компонентам.
- Изготовление тестовой платы монтаж и пусконаладочные работы.



Тел: +7 (812) 336 43 04 (многоканальный)

Email: org@lifeelectronics.ru

www.lifeelectronics.ru