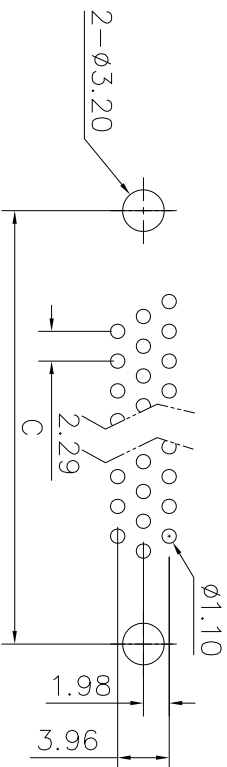
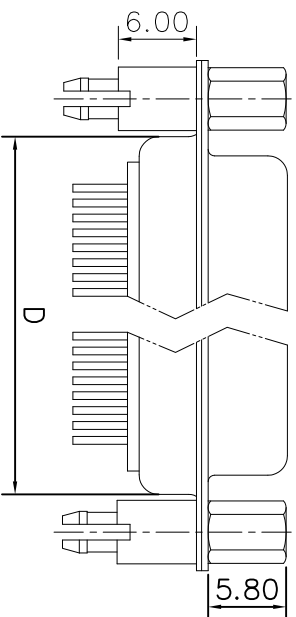
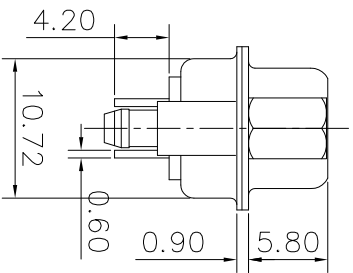
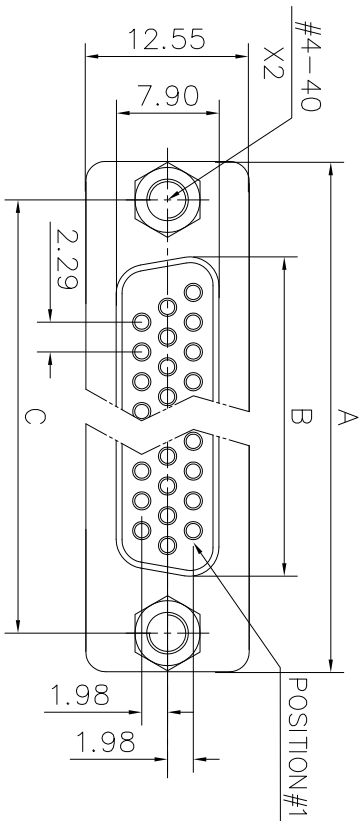


This document is the property of Amphenol Corporation and is addressed on this drawing to the customer. It is not to be reprinted, reproduced or used, in whole or in part, without the prior consent of Amphenol Corporation. Amphenol Corporation will not be held responsible for any errors or omissions in this document or to use any information in this document.



RECOMMENDED P.C.B LAYOUT
(TOLERANCE +/-0.03)

DIM./S	A	B	C	D
SHELL	A	B	C	D

15	30.84	16.24	24.99	19.28
26	39.24	24.56	33.32	27.51
44	53.04	38.38	47.04	41.30
62	69.32	54.76	63.50	57.71

Customer drawing

REVISONS		DATE	APPROVED
1	SWM EGN	04/14/08	

D-SUB TECHNICAL DATA

SHELL : Steel 100u" min tin over 50u" min nickel
BODY : Glass filled thermoplastic.
 Flame retardant to UL94 V-0 Color Black

CONTACTS : Brass
 Gold flash over 50u" min nickel on mating area
 100u" min tin over 50u" min nickel on solder area

BOARDLOCK : Brass. 100u" min tin over 50u" min nickel

SCREWLOCK: Brass. 50u" min nickel

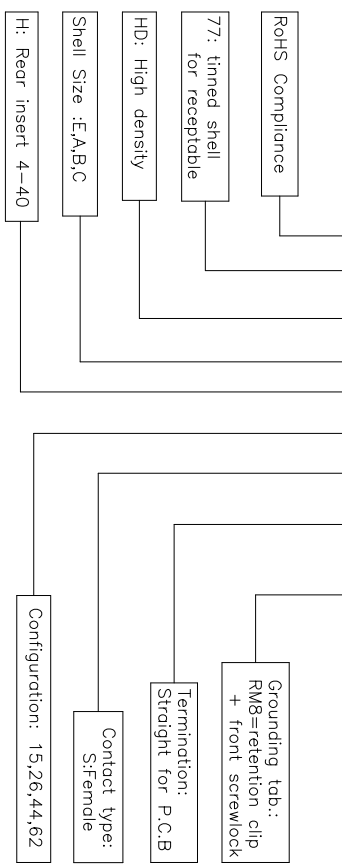
ELECTRICAL : Voltage rating 250 V Rms to 50 Hz
 Current rating signal contacts 3A
 Withstanding Voltage >1000 V Rms to 50 Hz for one minute
 Insulation resistance >5000 M Ohms
 Contact resistance 20 mOhms max.

CLIMATIC : Temperature range -55 °C up to 125°C

MARKING : Amphenol...(Series No.)
 Commercial reference
 Manufacturing date

PRODUCT CODE

L77 HD X H XX S OL2 RM8



UNLESS OTHERWISE SPECIFIED		APPROVAL		DATE	
TOLERANCES	METRIC	DRAWN	Checked	04/14/08	
	U.S.	CHECKED	lik.wong	04/14/08	
.X	0.50	DRAWING FILE :			
+/-	0.30	TITLE			
XX	0.20	Amphenol (R)			
FRACTIONS +/-	2'	Stamped and formed connector, HD series			
ANGLES +/-		SIZE DRAWING NO. A4			
		C L77HDXXXXSOL2RM8			
		SCALE NONE			
		SHEET 1 OF 1			

REMOVE SHARP EDGES		ANGLE OF PROJECTION	
SEE MATERIALS AND FINISHES			
DIMENSIONS	INCHES		
	MILL		

Компания «Life Electronics» занимается поставками электронных компонентов импортного и отечественного производства от производителей и со складов крупных дистрибьюторов Европы, Америки и Азии.

С конца 2013 года компания активно расширяет линейку поставок компонентов по направлению коаксиальный кабель, кварцевые генераторы и конденсаторы (керамические, пленочные, электролитические), за счёт заключения дистрибьюторских договоров

Мы предлагаем:

- Конкуренеспособные цены и скидки постоянным клиентам.
- Специальные условия для постоянных клиентов.
- Подбор аналогов.
- Поставку компонентов в любых объемах, удовлетворяющих вашим потребностям.
- Приемлемые сроки поставки, возможна ускоренная поставка.
- Доставку товара в любую точку России и стран СНГ.
- Комплексную поставку.
- Работу по проектам и поставку образцов.
- Формирование склада под заказчика.
- Сертификаты соответствия на поставляемую продукцию (по желанию клиента).
- Тестирование поставляемой продукции.
- Поставку компонентов, требующих военную и космическую приемку.
- Входной контроль качества.
- Наличие сертификата ISO.

В составе нашей компании организован Конструкторский отдел, призванный помогать разработчикам, и инженерам.

Конструкторский отдел помогает осуществить:

- Регистрацию проекта у производителя компонентов.
- Техническую поддержку проекта.
- Защиту от снятия компонента с производства.
- Оценку стоимости проекта по компонентам.
- Изготовление тестовой платы монтаж и пусконаладочные работы.



Тел: +7 (812) 336 43 04 (многоканальный)

Email: org@lifeelectronics.ru