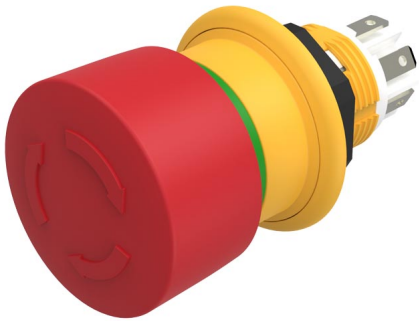


EAO – Your Expert Partner for Human Machine Interfaces

61-6441.4047 - Not-Halt Taste kompakt, überlistsicher EN IEC 60947-5-5

61-6441.4047 - Not-Halt Taste kompakt, überlistsicher EN IEC 60947-5-5



Musterabbildung kann von Ihrem ausgewählten Artikel abweichen.

Montage

Einbauöffnung Ø 16 mm
Bauform erhaben

Front

Frontform rund
Frontabmessung Ø 27 mm

Allgemeine Attribute

Beschriftung Pfeile
Gewicht 0.018 kg

Bedien-/Anzeigeteil

Druckhaube Material Kunststoff
Druckhaube Farbe rot
Druckhaube Form Pilz

IP-Schutzart

Frontschutzart IP67, IP69K

Anschlussart

Anschluss Löt 2.8 x 0.5 mm

Vorsatz

Schaltfunktion Rast

Schaltelement

Kontakte 1 Ö

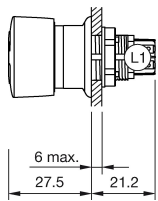
Funktion

NOT-HALT Taste

EAO – Your Expert Partner for Human Machine Interfaces

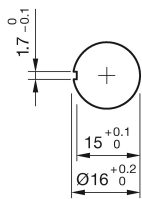
61-6441.4047 - Not-Halt Taste kompakt, überlistsicher EN IEC 60947-5-5

Abmessungen

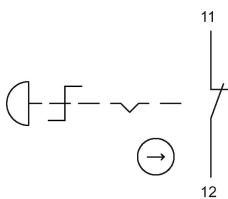


L1 = Löt-/Steckanschluss 2.8 x 0.5 mm

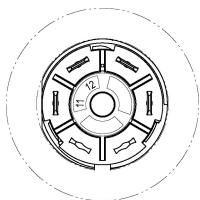
Einbauöffnungen



Schaltschema



Bauteillayout



Hinweise

Drehentriegelung im Uhrzeigersinn

Schaltstellungsring grün

Anwendung nach DIN EN ISO 13850 und EN 60204-1

Legende

Schaltfunktion: C = Rast

Компания «Life Electronics» занимается поставками электронных компонентов импортного и отечественного производства от производителей и со складов крупных дистрибьюторов Европы, Америки и Азии.

С конца 2013 года компания активно расширяет линейку поставок компонентов по направлению коаксиальный кабель, кварцевые генераторы и конденсаторы (керамические, пленочные, электролитические), за счёт заключения дистрибьюторских договоров

Мы предлагаем:

- Конкурентоспособные цены и скидки постоянным клиентам.
- Специальные условия для постоянных клиентов.
- Подбор аналогов.
- Поставку компонентов в любых объемах, удовлетворяющих вашим потребностям.
- Приемлемые сроки поставки, возможна ускоренная поставка.
- Доставку товара в любую точку России и стран СНГ.
- Комплексную поставку.
- Работу по проектам и поставку образцов.
- Формирование склада под заказчика.
- Сертификаты соответствия на поставляемую продукцию (по желанию клиента).
- Тестирование поставляемой продукции.
- Поставку компонентов, требующих военную и космическую приемку.
- Входной контроль качества.
- Наличие сертификата ISO.

В составе нашей компании организован Конструкторский отдел, призванный помогать разработчикам, и инженерам.

Конструкторский отдел помогает осуществить:

- Регистрацию проекта у производителя компонентов.
- Техническую поддержку проекта.
- Защиту от снятия компонента с производства.
- Оценку стоимости проекта по компонентам.
- Изготовление тестовой платы монтаж и пусконаладочные работы.



Тел: +7 (812) 336 43 04 (многоканальный)

Email: org@lifeelectronics.ru