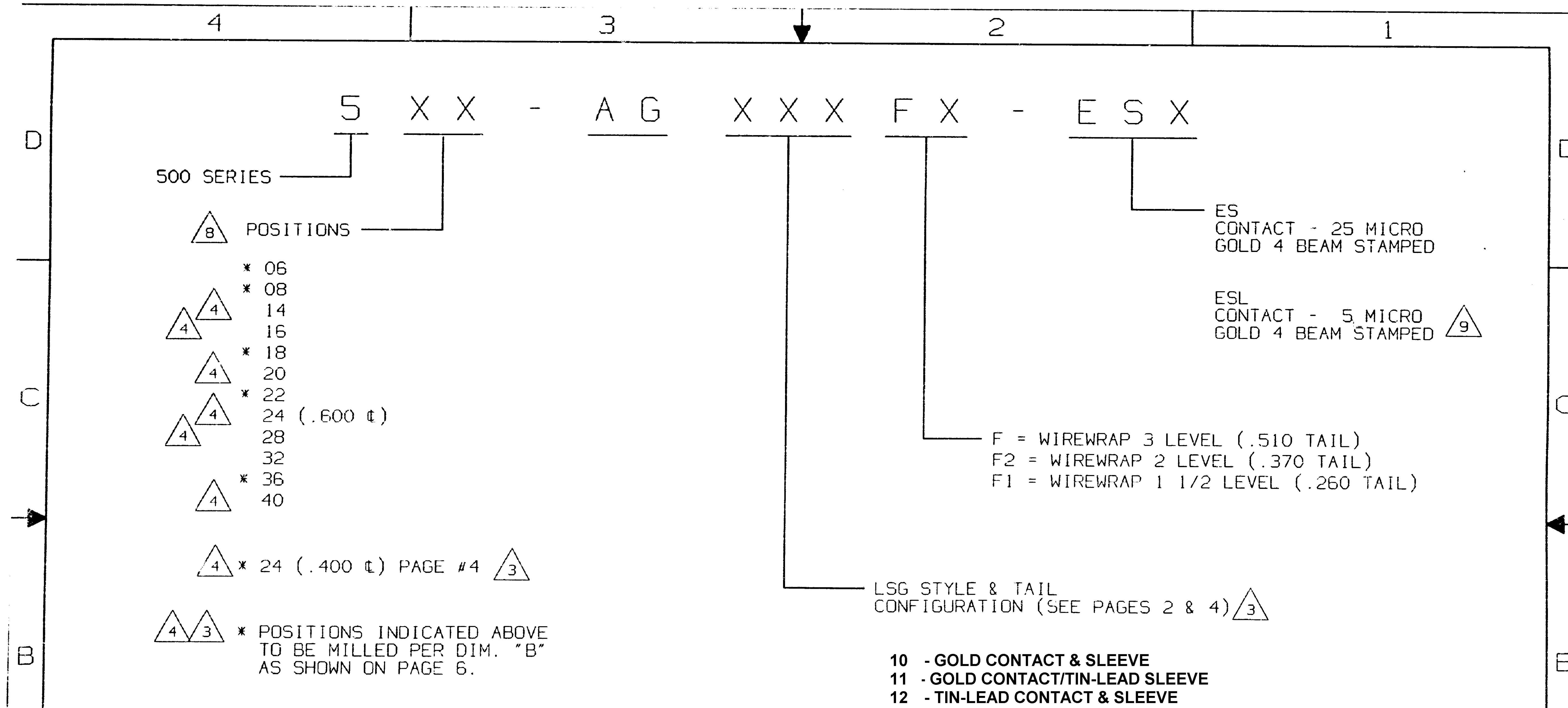


MARKED UP
 PRINT
 K. WRIGHT
 5/8/03



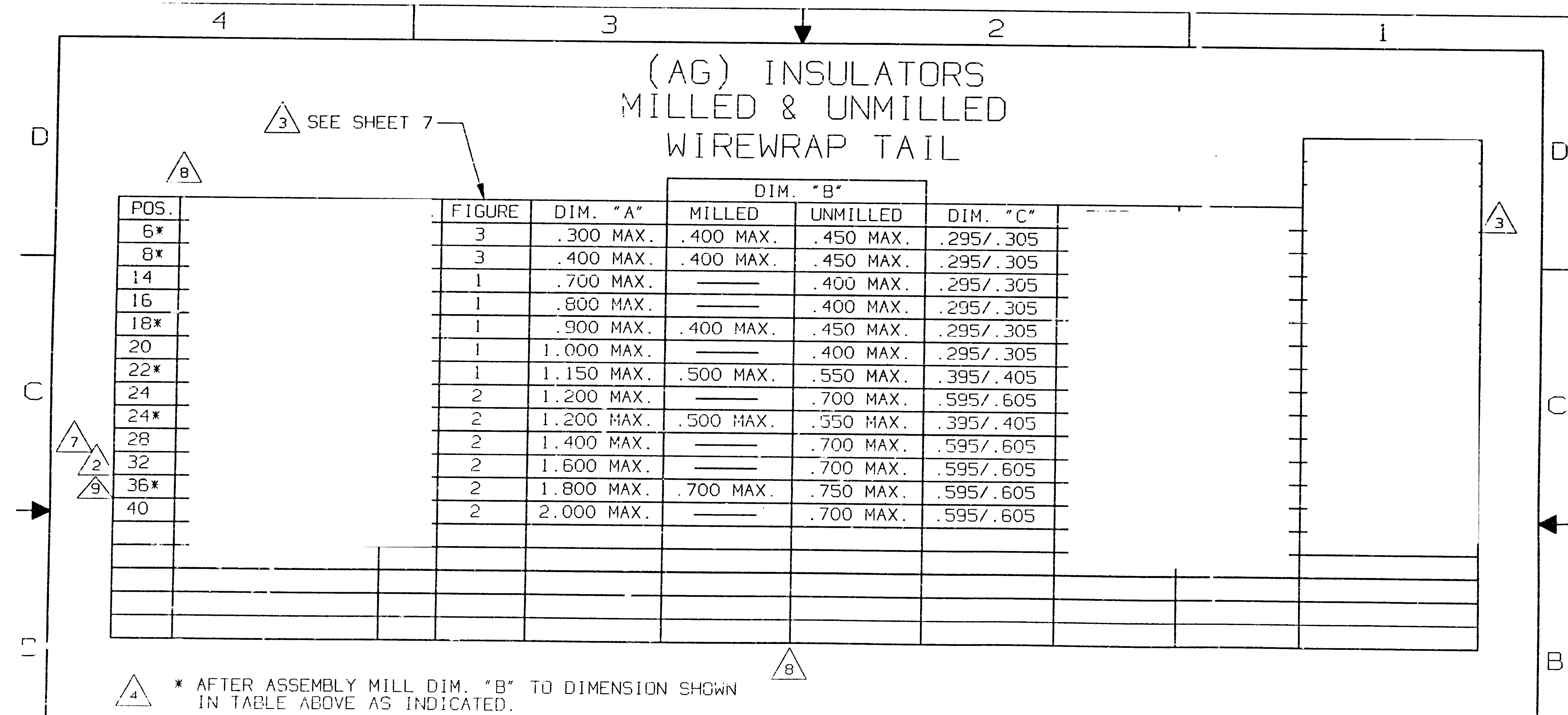
THIS IS A C.A.D. GENERATED DRAWING.
 DO NOT MAKE MANUAL REVISIONS TO MASTER.

REV	REVISIONS
1	REVISED & REDRAWN CO#C296-37 9-8-10-87 PP'D: AJC 8-27-87
2	REVISED CO#C471-87 3-11-13-87 PP'D: AJC 11-23-87
3	REVISED CO#73-90 5-2-22-90 PP'D: RES 2-25-90
4	REVISED CO#217-90 9-9-13-91 PP'D: ojc 4-2-90
5	REVISED CO#778-91 9-13-91 PP'D: RES 9-17-91
6	REVISED CO#1420-92 1-12-28-92 PP'D: CP
7	REVISED & REDRAWN CO#256-94 KIRCORIAN 9-5-95 PP'D: D.O. 9-25-95
8	REVISED CO# 744-95 S. 10-20-95 PP'D: DO'NEILL 10/24/95
9	REVISED CO# 398-96 D. 7-16-96 PP'D: O'Neill 7/16/96

UNLESS OTHERWISE SPECIFIED DIMENSIONS ARE IN INCHES DO NOT SCALE PRINT			ORIGINAL DATE OF DRAWING: 8-10-87
FILE NAME: 500AGFS	DIRECTORY: PNCODEAS	PROJECT:	DRANN: D.SANTOS DATE: 8-10-87
AUGAT CONFIDENTIAL			CHECKED: REV.6 RAY-D DATE: 12-23-92
This document contains information which is the exclusive property of Augat Inc. Distribution, reproduction or use by others is not permitted without the expressed written			APPROVED: A.CORRIDORI DATE: 8-27-87
CODE IDENT. NO. 91506	DWG. SIZE B	TITLE: ASSEMBLY SOCKET (.260, .370, .510 WW TAIL)	

AUGAT INC.		452 JOHN DIETSCH BLVD. ATTLEBORG FALLS, MASS. 02763
DWG. NO. 500-AGXXXXFX-ES, ESL		
REV. 9		PRODUCT CODE: 156

MARKED UP
 PRINT
 K. WRIGHT
 5/8/03



△ 4 * AFTER ASSEMBLY MILL DIM. "B" TO DIMENSION SHOWN IN TABLE ABOVE AS INDICATED.

THIS IS A C.A.D. GENERATED DRAWING.
 DO NOT MAKE MANUAL REVISIONS TO MASTER.

REV	SEE SHEET 1
REVISIONS	

UNLESS OTHERWISE SPECIFIED
 DIMENSIONS ARE IN INCHES
 DO NOT SCALE PRINT

FILE NAME: 500AGF56
 DIRECTORY: PNC00EAS
 PROJECT:

AUGAT CONFIDENTIAL

This document contains information which is the exclusive property of Augat Inc. Distribution, reproduction or use by others is not permitted without the expressed written consent of Augat Inc.

ORIGINAL DATE OF DRAWING: 8-10-87

DRAWN: D. SANTOS
 DATE: 8-10-87

CHECKED: REV. 6 RAY-D
 DATE: 12-29-92

APPROVED: A. CORRIGOR
 DATE: 8-27-87

CODE IDENT. NO. 91506
 DWG. SIZE B

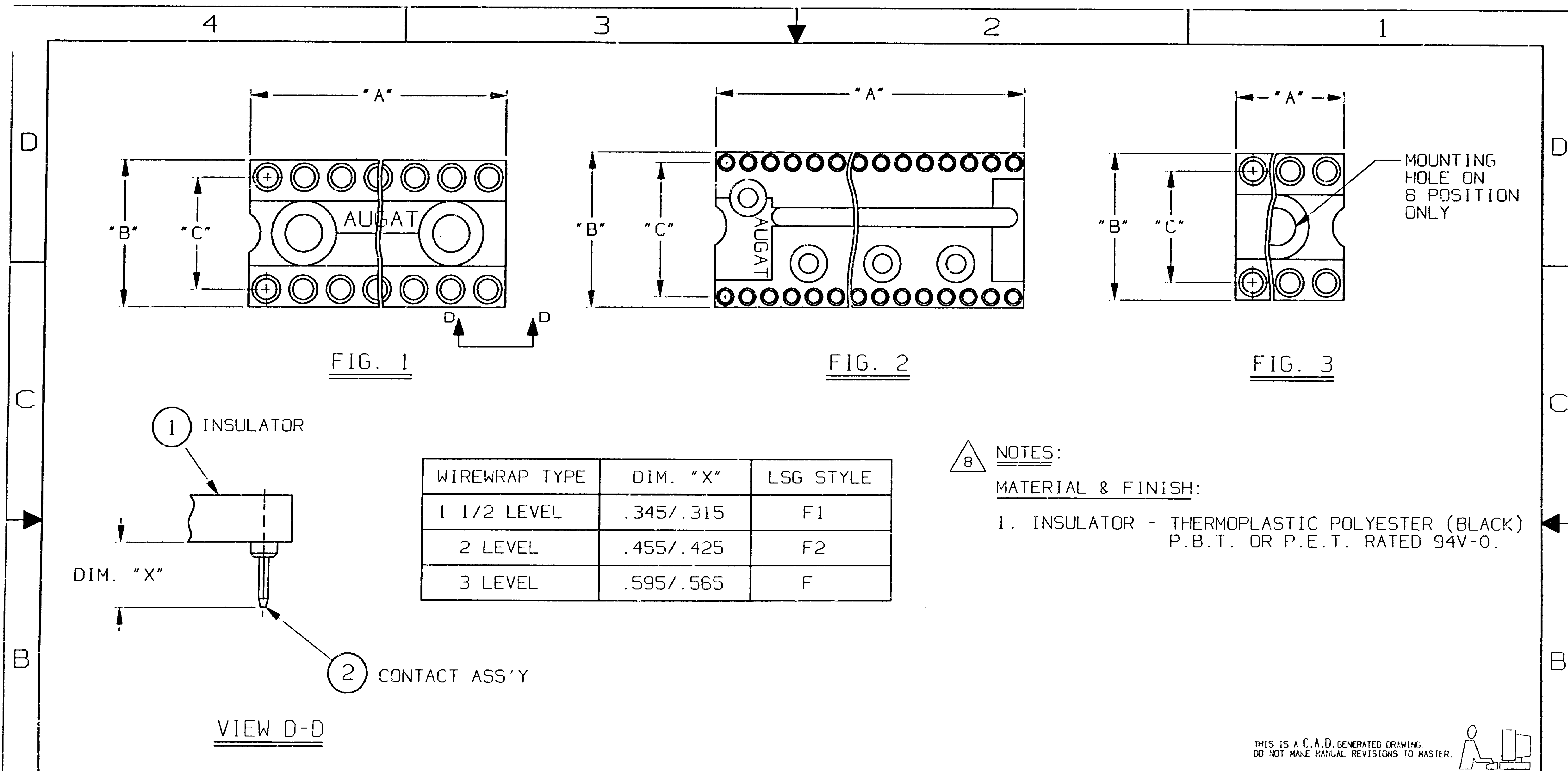
AUGAT INC.
 452 JOHN DIETSCH BLVD.
 ATTLEBORO FALLS, MASS. 02763

TITLE:
 ASSEMBLY SOCKET
 (.260, .370, .510 WW TAIL)

DWG. NO. 500-AGXXXFX-ES, ESL
 REV. 9

PRODUCT CODE: 156

MARKED UP
 PRINT
 K. WRIGHT
 5/8/03



WIREWRAP TYPE	DIM. "X"	LSG STYLE
1 1/2 LEVEL	.345/.315	F1
2 LEVEL	.455/.425	F2
3 LEVEL	.595/.565	F

- NOTES:**
MATERIAL & FINISH:
 1. INSULATOR - THERMOPLASTIC POLYESTER (BLACK)
 P.B.T. OR P.E.T. RATED 94V-0.

A	REV	
	REVISIONS	SEE SHEET 1

UNLESS OTHERWISE SPECIFIED DIMENSIONS ARE IN INCHES
 DO NOT SCALE PRINT

ORIGINAL DATE OF DRAWING: 8-10-87

FILE NAME: 500AGFS7 DIRECTORY: PNCODEAS PROJECT: .

DRAWN: D. SANTOS DATE: 8-10-87

CHECKED: REV. 6 RAY-D DATE: 12-28-92

APPROVED: A. CORRADORI DATE: 8-27-87

CODE IDENT. NO. 91506 DWG. SIZE B

THIS DOCUMENT CONTAINS INFORMATION WHICH IS THE EXCLUSIVE PROPERTY OF AUGAT INC. DISTRIBUTION, REPRODUCTION OR USE BY OTHERS IS NOT PERMITTED WITHOUT THE EXPRESSED WRITTEN CONSENT OF AUGAT INC.

AUGAT INC. 452 JOHN DIETSCH BLVD. ATTLEBORO FALLS, MASS. 02763

TITLE: ASSEMBLY SOCKET (.250, .370, .510 WW TAIL)

DWG. NO. 500-AGXXXX-ES, E3L REV. 1

PRODUCT CODE: 156 SCALE: NONE SHEET 7 OF 8

Компания «Life Electronics» занимается поставками электронных компонентов импортного и отечественного производства от производителей и со складов крупных дистрибьюторов Европы, Америки и Азии.

С конца 2013 года компания активно расширяет линейку поставок компонентов по направлению коаксиальный кабель, кварцевые генераторы и конденсаторы (керамические, пленочные, электролитические), за счёт заключения дистрибьюторских договоров

Мы предлагаем:

- Конкурентоспособные цены и скидки постоянным клиентам.
- Специальные условия для постоянных клиентов.
- Подбор аналогов.
- Поставку компонентов в любых объемах, удовлетворяющих вашим потребностям.
- Приемлемые сроки поставки, возможна ускоренная поставка.
- Доставку товара в любую точку России и стран СНГ.
- Комплексную поставку.
- Работу по проектам и поставку образцов.
- Формирование склада под заказчика.
- Сертификаты соответствия на поставляемую продукцию (по желанию клиента).
- Тестирование поставляемой продукции.
- Поставку компонентов, требующих военную и космическую приемку.
- Входной контроль качества.
- Наличие сертификата ISO.

В составе нашей компании организован Конструкторский отдел, призванный помогать разработчикам, и инженерам.

Конструкторский отдел помогает осуществить:

- Регистрацию проекта у производителя компонентов.
- Техническую поддержку проекта.
- Защиту от снятия компонента с производства.
- Оценку стоимости проекта по компонентам.
- Изготовление тестовой платы монтаж и пусконаладочные работы.



Тел: +7 (812) 336 43 04 (многоканальный)
Email: org@lifeelectronics.ru