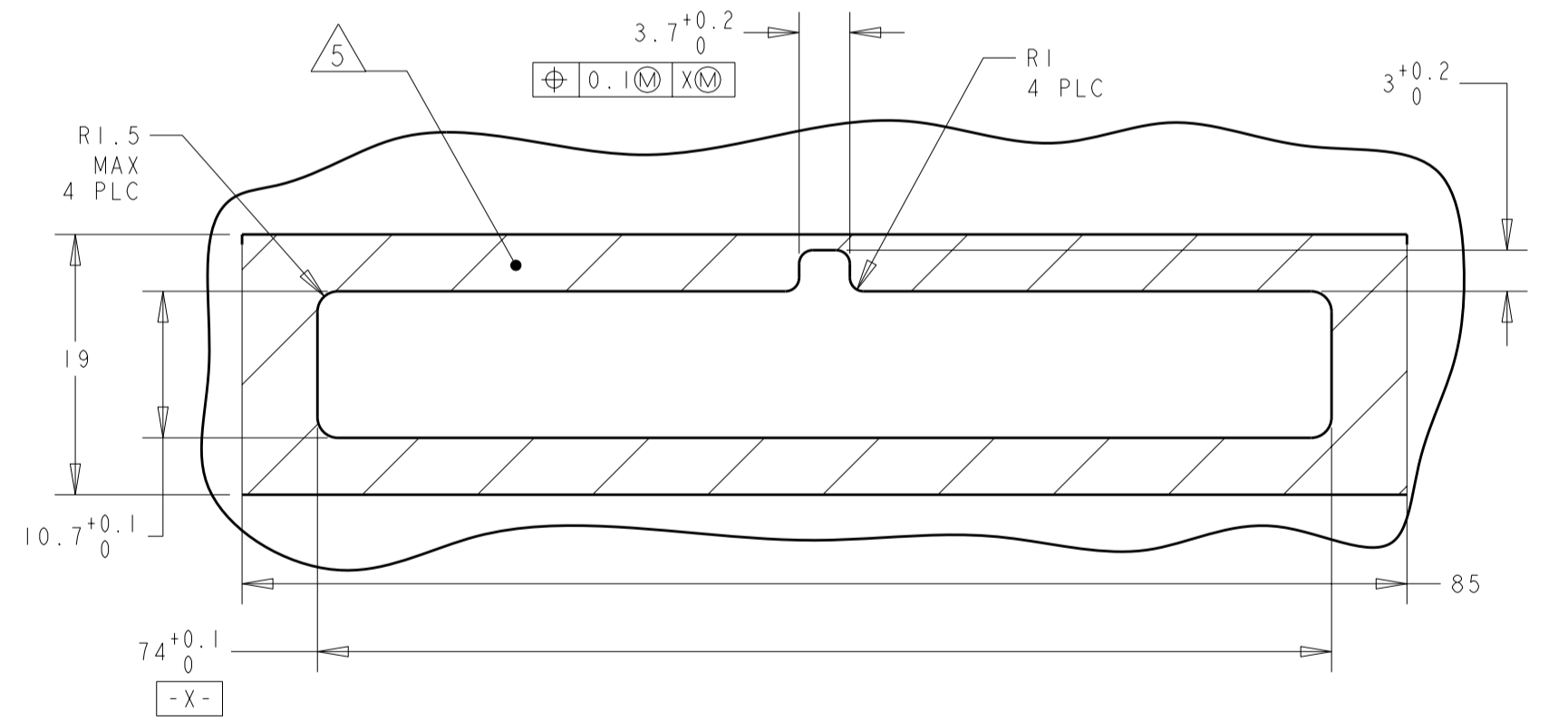
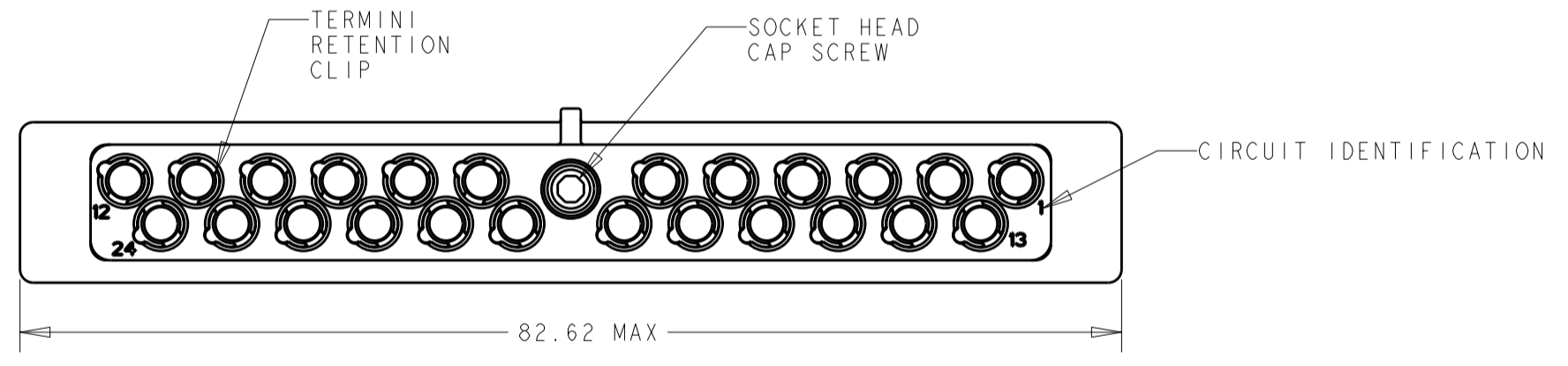
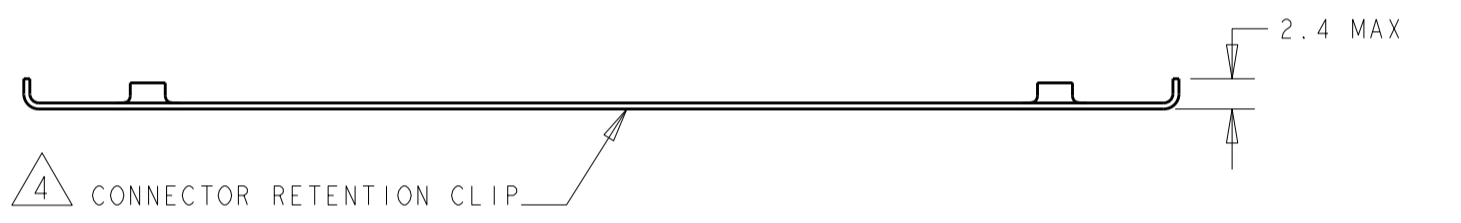
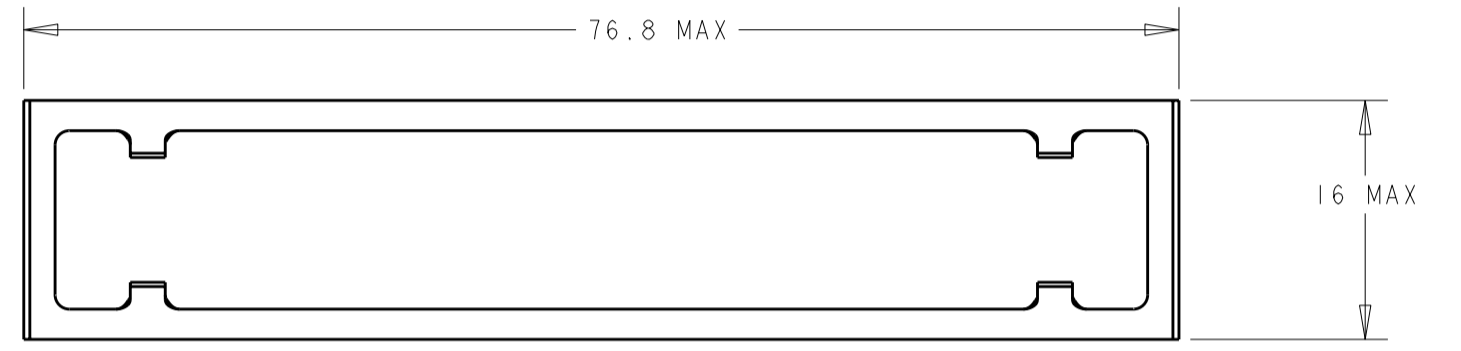
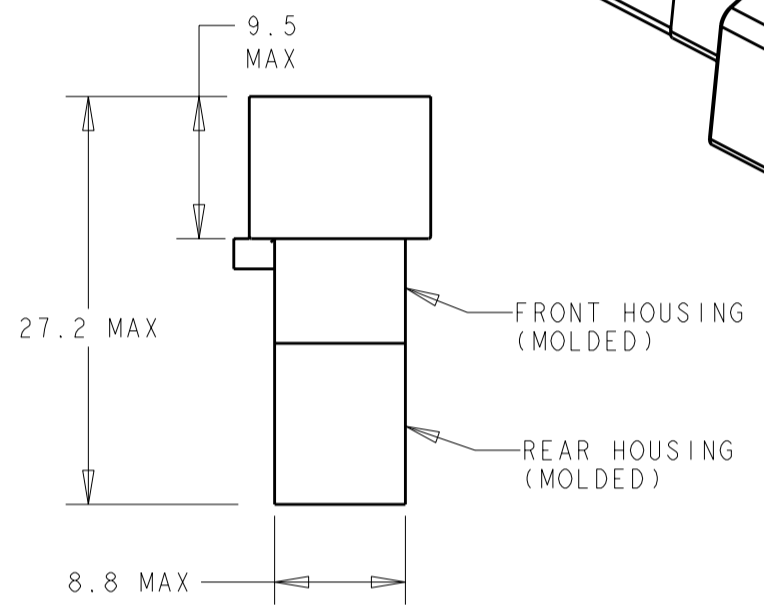
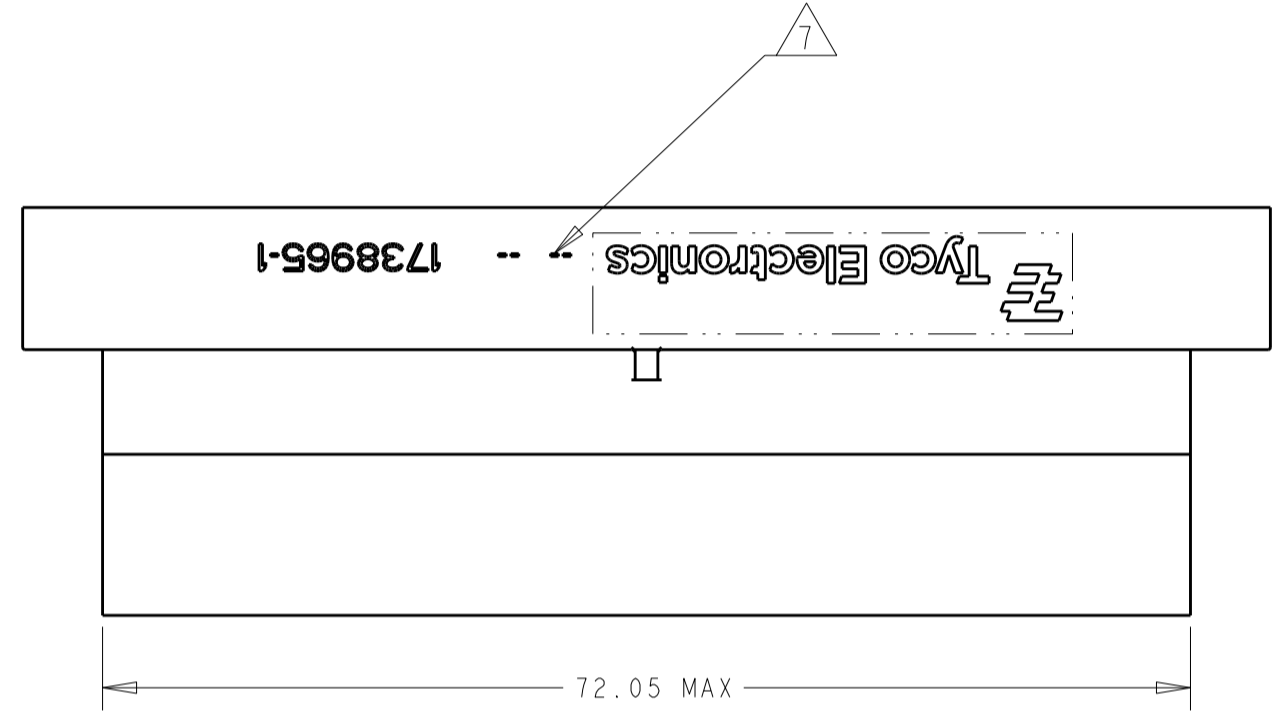
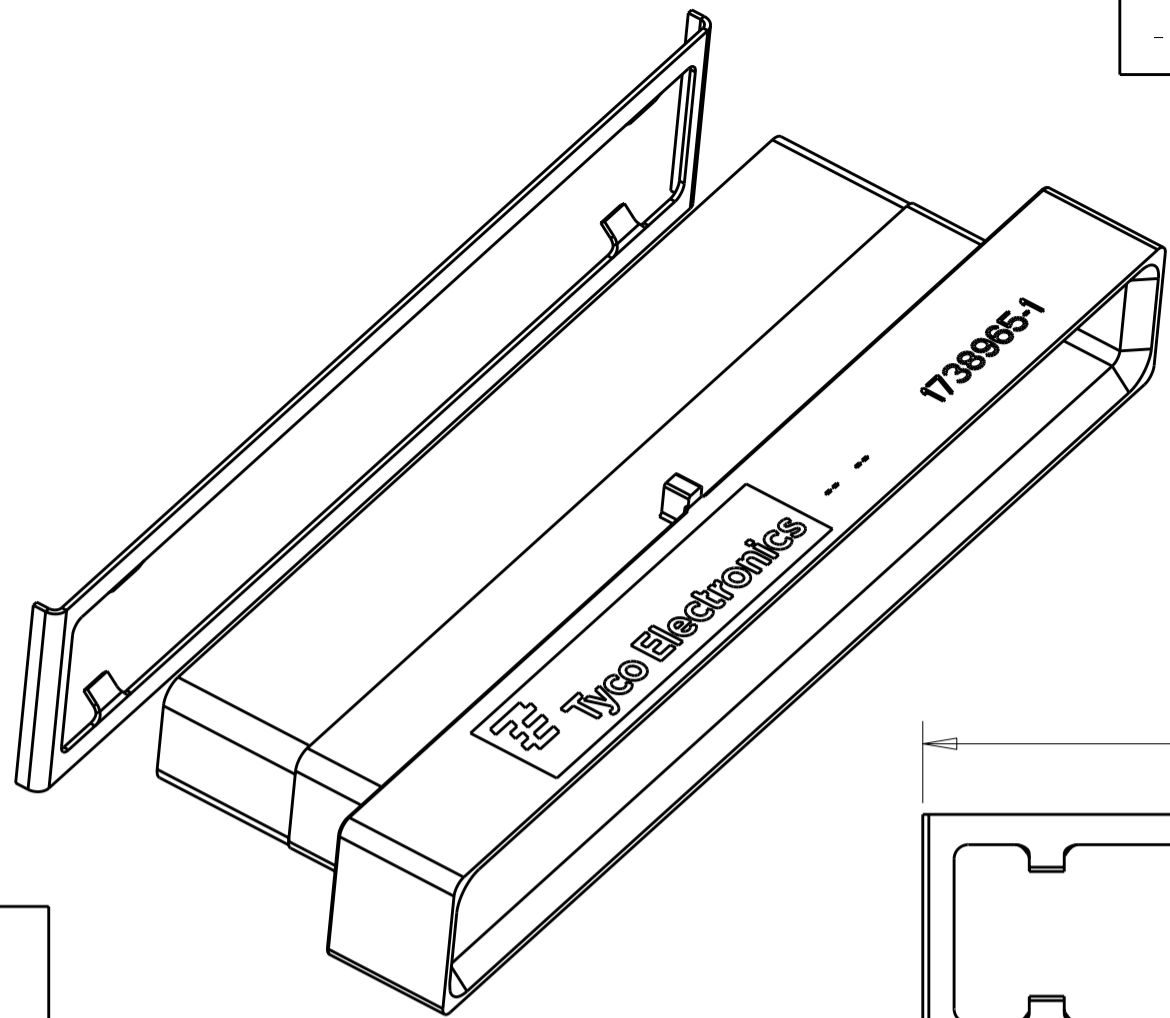
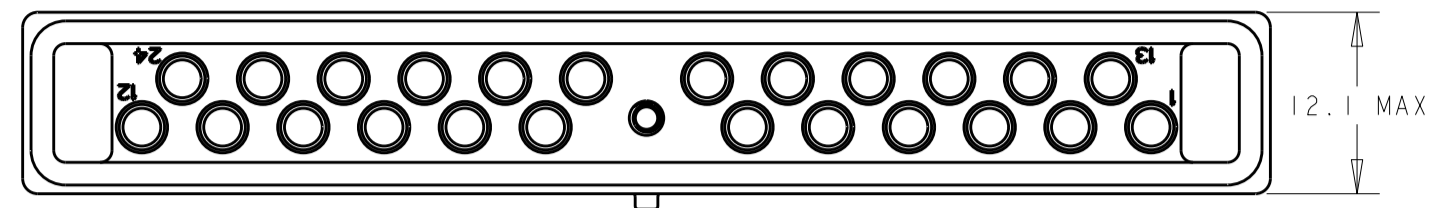


THIS DRAWING IS UNPUBLISHED. RELEASED FOR PUBLICATION 20  
 © COPYRIGHT 20 BY TYCO ELECTRONICS CORPORATION. ALL RIGHTS RESERVED.

| LOC |     | DIST                       |             | REVISIONS |      |  |  |
|-----|-----|----------------------------|-------------|-----------|------|--|--|
| P   | LTR | DESCRIPTION                | DATE        | DWN       | APVD |  |  |
|     | A   | RELEASED PER ECO-09-013817 | 08.JUL.2009 | RCF       | JM   |  |  |



RECOMMENDED PCB-HOLE LAY-OUT FOR BACKPLANE 3 6

1 FRONT & REAR HOUSING: GLASS-FILLED LCP THERMOPLASTIC, UL 94 V-0 RATED, COLOR: NATURAL (BEIGE).  
 TERMINI RETENTION CLIP: STAINLESS STEEL PER AISI 301  
 CONNECTOR RETENTION CLIP: STAINLESS STEEL PER AISI 301  
 SOCKET HEAD CAP SCREW: STAINLESS STEEL

2 SOCKET HEAD CAP SCREW: PASSIVATED

3 MISALIGNMENT ALLOWED BETWEEN THE BACKPLANE CUTOUT & THE MATING MODULE CONNECTOR, TYCO PART NUMBER 1738960-2: 1mm MAX

4 CONNECTOR RETENTION CLIP IS SHIPPED UNASSEMBLED

5 MINIMUM CLEARANCE AREA ON BOTH SIDES OF THE BACKPLANE BOARD REQUIRED FOR CONNECTOR FLOAT

6 ACCOMMODATES PC BOARD THICKNESS RANGE: 2.03-4.19 mm

7 DATE CODE: YEAR & WEEK (YY WW)

8. RECOMMENDED TERMINI APPLICATION TOOLING:  
 INSTALLING TOOL: DANIELS MFG. CORP. P/N DAK83-16  
 REMOVAL TOOL: DANIELS MFG. CORP. P/N DRK83-16

9. LuxCis® IS A REGISTERED TRADEMARK OF RADIAL SA.

1738965-1  
PART NUMBER

|   |  |                  |     |           |   |         |
|---|--|------------------|-----|-----------|---|---------|
| THIS DRAWING IS A CONTROLLED DOCUMENT FOR TYCO ELECTRONICS CORPORATION. IT IS SUBJECT TO CHANGE AND THE CONTROLLING ENGINEERING ORGANIZATION SHOULD BE CONTACTED FOR THE LATEST REVISION. |  | DWN              | BH  | 09MAY2004 | Tyco Electronics<br>Harrisburg, PA 17105-3608                                   |         |
| DIMENSIONS: mm  |  | CHK              | JPM | 09MAY2004 |   |         |
| TOLERANCES UNLESS OTHERWISE SPECIFIED:  |  | APVD             | JPM | 09MAY2004 |   |         |
| 0 PLC ±0.1  |  | PRODUCT SPEC     |     | 108-2247  | NAME<br>CONNECTOR KIT, BACKPLANE,<br>24 POSITION, FOR LuxCis<br>OPTICAL TERMINI |         |
| 1 PLC ±0.1  |  | APPLICATION SPEC |     | 114-13192 |   |         |
| 2 PLC ±0.1  |  | WEIGHT           |     | -         | SIZE  | A2      |
| 3 PLC ±   |  | CUSTOMER DRAWING |     |           | CAGE CODE   | 00779   |
| 4 PLC ±   |  | SCALE            |     | 2:1       | DRAWING NO  | 1738965 |
| ANGLES ±  |  | SHEET            |     | 1         | RESTRICTED TO   | -       |
| FINISH  |  | OF               |     | 1         | REV   | A       |

Компания «Life Electronics» занимается поставками электронных компонентов импортного и отечественного производства от производителей и со складов крупных дистрибьюторов Европы, Америки и Азии.

С конца 2013 года компания активно расширяет линейку поставок компонентов по направлению коаксиальный кабель, кварцевые генераторы и конденсаторы (керамические, пленочные, электролитические), за счёт заключения дистрибьюторских договоров

Мы предлагаем:

- Конкурентоспособные цены и скидки постоянным клиентам.
- Специальные условия для постоянных клиентов.
- Подбор аналогов.
- Поставку компонентов в любых объемах, удовлетворяющих вашим потребностям.
- Приемлемые сроки поставки, возможна ускоренная поставка.
- Доставку товара в любую точку России и стран СНГ.
- Комплексную поставку.
- Работу по проектам и поставку образцов.
- Формирование склада под заказчика.
- Сертификаты соответствия на поставляемую продукцию (по желанию клиента).
- Тестирование поставляемой продукции.
- Поставку компонентов, требующих военную и космическую приемку.
- Входной контроль качества.
- Наличие сертификата ISO.

В составе нашей компании организован Конструкторский отдел, призванный помогать разработчикам, и инженерам.

Конструкторский отдел помогает осуществить:

- Регистрацию проекта у производителя компонентов.
- Техническую поддержку проекта.
- Защиту от снятия компонента с производства.
- Оценку стоимости проекта по компонентам.
- Изготовление тестовой платы монтаж и пусконаладочные работы.



Тел: +7 (812) 336 43 04 (многоканальный)

Email: [org@lifeelectronics.ru](mailto:org@lifeelectronics.ru)