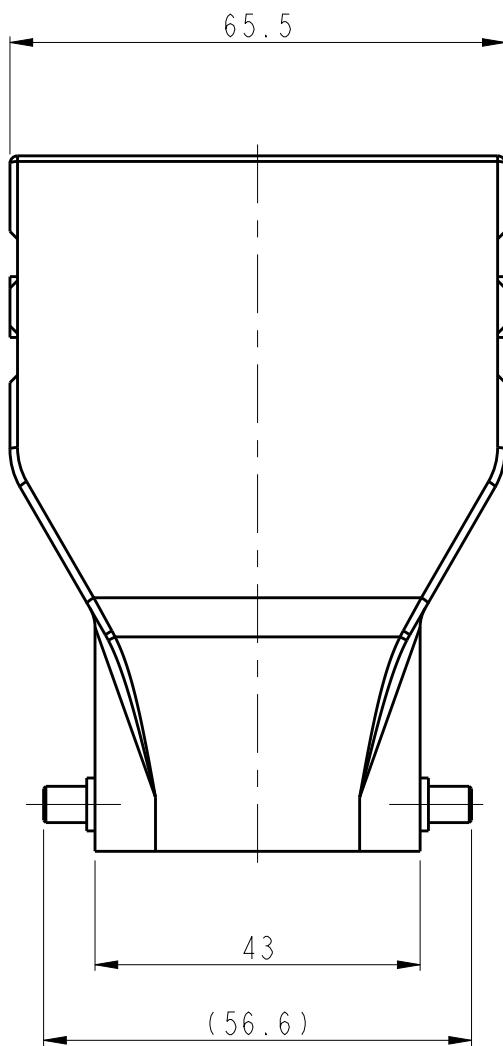


REVISIONS					
P	LTR	DESCRIPTION	DATE	DWN	APVD
	A	INITIAL	22OCT2015	RL	CW



NOTES:
I. TECHNICAL CHARACTERISTICS:
HOOD MATERIAL: DIE CAST ALUMINUM ALLOY
SURFACE: POWDER COATED, GREY
DEGREE OF PROTECTION: IP65 (MATED)

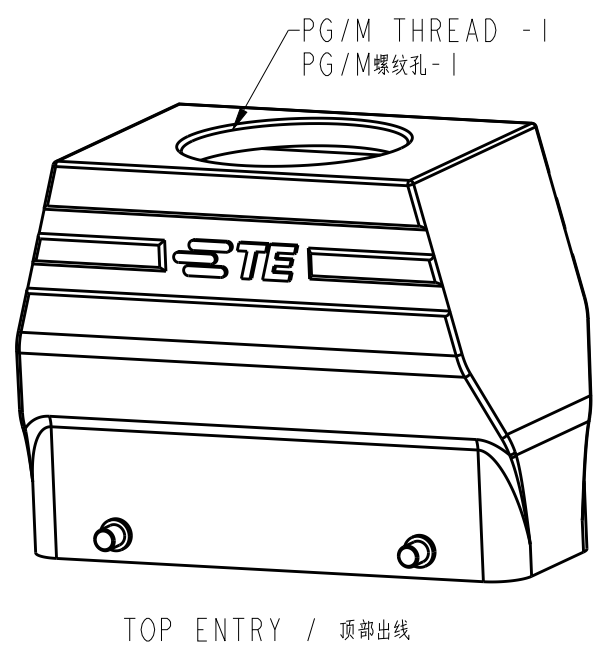
注 释

1. 技术要求:

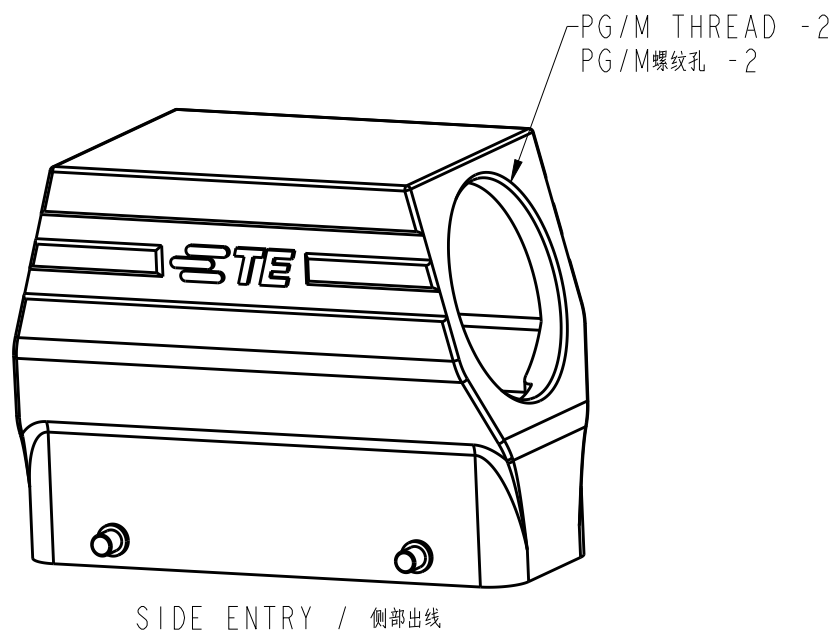
上壳材料: 铝合金

表面处理: 灰色粉末喷涂

防护等级: IP65 (配合)





TOP ENTRY / 顶部出线



SIDE ENTRY / 側部出线

T1236240129-000	H24B-XWTSH-PG29	H24B HOOD, SIDE ENTRY PG29, 4 EAR, HIGH CONSTRUCTION, INNER WIDEN H24B上壳(侧出PG29、4耳、高结构、内腔加宽)	-	PG29	SIDE ENRYT 侧出
T1236240136-000	H24B-XWTSH-PG36	H24B HOOD, SIDE ENTRY PG36, 4 EAR, HIGH CONSTRUCTION, INNER WIDEN H24B上壳(侧出PG36、4耳、高结构、内腔加宽)	-	PG36	
T1236240140-000	H24B-XWTSH-M40	H24B HOOD, SIDE ENTRY M40, 4 EAR, HIGH CONSTRUCTION, INNER WIDEN H24B上壳(侧出M40、4耳、高结构、内腔加宽)	-	M40	
T1236240150-000	H24B-XWTSH-M50	H24B HOOD, SIDE ENTRY M50, 4 EAR, HIGH CONSTRUCTION, INNER WIDEN H24B上壳(侧出M50、4耳、高结构、内腔加宽)	-	M50	
T1246240129-000	H24B-XWTGH-PG29	H24B HOOD, TOP ENTRY PG29, 4 EAR, HIGH CONSTRUCTION, INNER WIDEN H24B上壳(顶出PG29、4耳、高结构、内腔加宽)	PG29	-	TOP ENTRY 顶出
T1246240136-000	H24B-XWTGH-PG36	H24B HOOD, TOP ENTRY PG36, 4 EAR, HIGH CONSTRUCTION, INNER WIDEN H24B上壳(顶出PG36、4耳、高结构、内腔加宽)	PG36	-	
T1246240140-000	H24B-XWTGH-M40	H24B HOOD, TOP ENTRY M40, 4 EAR, HIGH CONSTRUCTION, INNER WIDEN H24B上壳(顶出M40、4耳、高结构、内腔加宽)	M40	-	
T1246240150-000	H24B-XWTGH-M50	H24B HOOD, TOP ENTRY M50, 4 EAR, HIGH CONSTRUCTION, INNER WIDEN H24B上壳(顶出M50、4耳、高结构、内腔加宽)	M50	-	
PART NUMBER 料号	PART DESCRIPTION 描述		PG/M THREAD -1 PG/M螺纹孔-1	PG/M THREAD-2 PG/M螺纹孔-2	TYPE 类型

THIS DRAWING IS A CONTROLLED DOCUMENT.		DWN 220CT2015 ROY LIU CHK 220CT2015 KYLE ZENG APVD 220CT2015 CHRIS WANG		 TE Connectivity	
DIMENSIONS: mm		TOLERANCES UNLESS OTHERWISE SPECIFIED: 0 PLC ±. 1 PLC ±. 2 PLC ±. 3 PLC ±. 4 PLC ±. ANGLES ±. MATERIAL FINISH		NAME H24B-XWTGH/TSH-PG/M - -	
		PRODUCT SPEC 108-137013 APPLICATION SPEC 114-137013		SIZE A2	
		WEIGHT -		CAGE CODE 00779	
		CUSTOMER DRAWING		DRAWING NO C-T12X62401XX000	
				RESTRICTED TO -	
				SCALE 3:5	
				SHEET 1 OF 1	
				REV A	

Компания «Life Electronics» занимается поставками электронных компонентов импортного и отечественного производства от производителей и со складов крупных дистрибьюторов Европы, Америки и Азии.

С конца 2013 года компания активно расширяет линейку поставок компонентов по направлению коаксиальный кабель, кварцевые генераторы и конденсаторы (керамические, пленочные, электролитические), за счёт заключения дистрибьюторских договоров

Мы предлагаем:

- Конкурентоспособные цены и скидки постоянным клиентам.
- Специальные условия для постоянных клиентов.
- Подбор аналогов.
- Поставку компонентов в любых объемах, удовлетворяющих вашим потребностям.
- Приемлемые сроки поставки, возможна ускоренная поставка.
- Доставку товара в любую точку России и стран СНГ.
- Комплексную поставку.
- Работу по проектам и поставку образцов.
- Формирование склада под заказчика.
- Сертификаты соответствия на поставляемую продукцию (по желанию клиента).
- Тестирование поставляемой продукции.
- Поставку компонентов, требующих военную и космическую приемку.
- Входной контроль качества.
- Наличие сертификата ISO.

В составе нашей компании организован Конструкторский отдел, призванный помогать разработчикам, и инженерам.

Конструкторский отдел помогает осуществить:

- Регистрацию проекта у производителя компонентов.
- Техническую поддержку проекта.
- Защиту от снятия компонента с производства.
- Оценку стоимости проекта по компонентам.
- Изготовление тестовой платы монтаж и пусконаладочные работы.



Тел: +7 (812) 336 43 04 (многоканальный)

Email: org@lifeelectronics.ru

www.lifeelectronics.ru