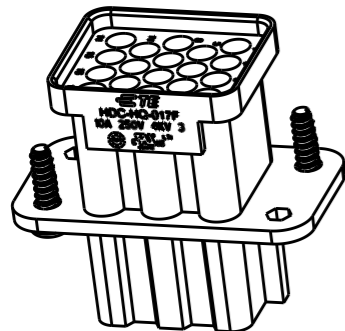
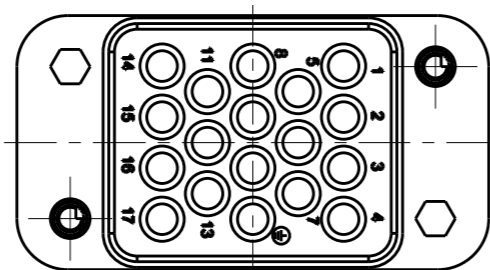


REVISIONS

P	LTR	DESCRIPTION	DATE	DWN	APVD
	A	INITIAL	13OCT2016	CH	CW
	AI	ECR-18-004585	26MAR2018	DW	CW



SCALE 1:1

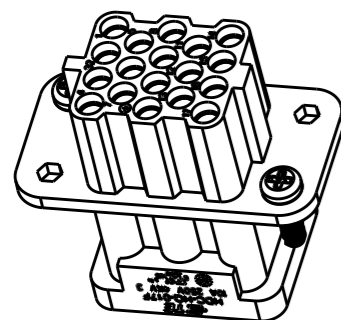
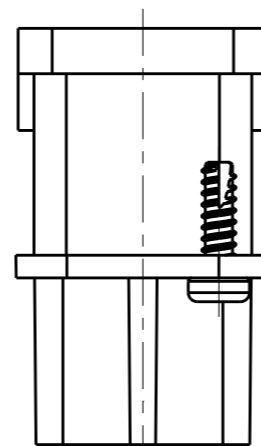
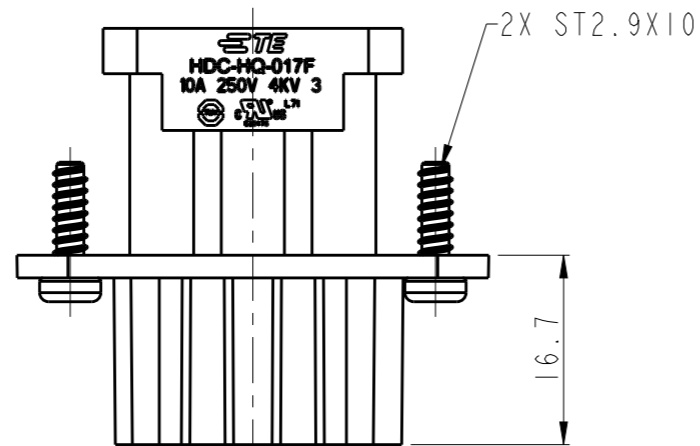
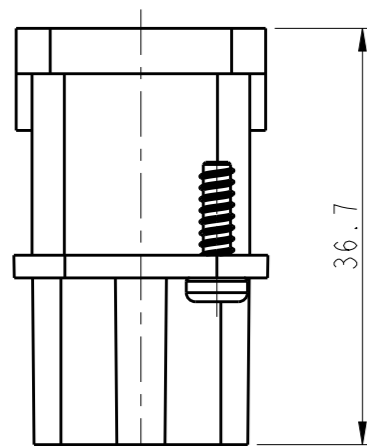


NOTES:

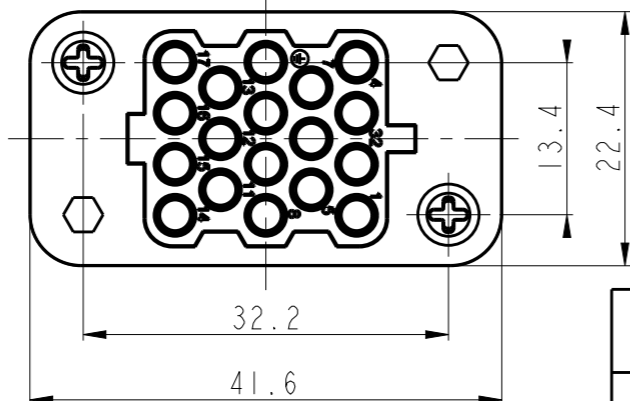
- TECHNICAL CHARACTERISTICS:  
 INSULATION MATERIAL: PC (GRAY)  
 RATED VOLTAGE: 250V  
 RATED CURRENT: 10A  
 INSULATION RESISTANCE:  $\geq 400M\Omega$   
 RATED IMPULSE VOLTAGE: 4KV  
 POLLUTION DEGREE: 3  
 FLAMMABILITY: UL94V-0  
 MATING CYCLES: 500 CYCLES  
 WIRE RANGE:  $0.14mm^2 \sim 2.5mm^2$  (AWG26-AWG14)  
 CONTACT TYPE: CRIMP CONTACT
- CONTACT NEED TO BE ORDERED SEPARATELY.  
 (ORDER NO. REFER TO DRAWING: T20200X20XX000.)

注释:


- 技术参数:  
 绝缘材料: PC (GRAY)  
 额定电压: 250V  
 额定电流: 10A  
 绝缘电阻:  $\geq 400M\Omega$   
 脉冲电压: 4KV  
 污染等级: 3  
 阻燃等级: UL94V-0  
 插拔次数: 500次  
 接线范围:  $0.14mm^2 \sim 2.5mm^2$  (AWG26-AWG14)  
 接线类型: 冷压接
- 端子需要单独订购.  
 (订购单号参考图面:T20200X20XX000.)



SCALE 1:1



T2080172201-000	HQ-017-F	HQ-017 FEMALE INSERT HQ-017母插
PART NUMBER 料号	PART DESCRIPTION 描述	

THIS DRAWING IS A CONTROLLED DOCUMENT.		DWN 13OCT2016 CHARLIE.HU	 TE Connectivity	
DIMENSIONS: mm		CHK 13OCT2016 KYLE.ZENG		
TOLERANCES UNLESS OTHERWISE SPECIFIED:		APVD 13OCT2016 CHRIS.WANG	NAME HQ-017-F	
0 PLC $\pm$ -		PRODUCT SPEC 108-137116	SIZE A3	
1 PLC $\pm$ -		APPLICATION SPEC 114-137116	CAGE CODE -	DRAWING NO T2080172201000
2 PLC $\pm$ -		WEIGHT -	RESTRICTED TO -	
3 PLC $\pm$ -		CUSTOMER DRAWING	SCALE 3:2	SHEET 1 OF 1
4 PLC $\pm$ -				REV AI
ANGLES $\pm$				
FINISH -				
MATERIAL -				

Компания «Life Electronics» занимается поставками электронных компонентов импортного и отечественного производства от производителей и со складов крупных дистрибьюторов Европы, Америки и Азии.

С конца 2013 года компания активно расширяет линейку поставок компонентов по направлению коаксиальный кабель, кварцевые генераторы и конденсаторы (керамические, пленочные, электролитические), за счёт заключения дистрибьюторских договоров

Мы предлагаем:

- Конкуренеспособные цены и скидки постоянным клиентам.
- Специальные условия для постоянных клиентов.
- Подбор аналогов.
- Поставку компонентов в любых объемах, удовлетворяющих вашим потребностям.
- Приемлемые сроки поставки, возможна ускоренная поставка.
- Доставку товара в любую точку России и стран СНГ.
- Комплексную поставку.
- Работу по проектам и поставку образцов.
- Формирование склада под заказчика.
- Сертификаты соответствия на поставляемую продукцию (по желанию клиента).
- Тестирование поставляемой продукции.
- Поставку компонентов, требующих военную и космическую приемку.
- Входной контроль качества.
- Наличие сертификата ISO.

В составе нашей компании организован Конструкторский отдел, призванный помогать разработчикам, и инженерам.

Конструкторский отдел помогает осуществить:

- Регистрацию проекта у производителя компонентов.
- Техническую поддержку проекта.
- Защиту от снятия компонента с производства.
- Оценку стоимости проекта по компонентам.
- Изготовление тестовой платы монтаж и пусконаладочные работы.



Тел: +7 (812) 336 43 04 (многоканальный)

Email: [org@lifeelectronics.ru](mailto:org@lifeelectronics.ru)