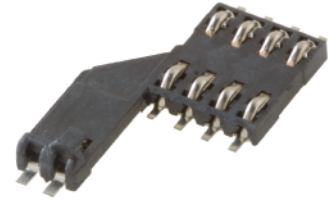


Features

- ID1 full size card acceptance
- Card detection sealed switch
- Compatible with pick and place and lead free soldering

Typical Applications

- Transaction
- POS
- Identification



Mechanical

| | |
|--------------------------|--|
| Number of contacts | 6 or 8 |
| Mechanical life | 50,000 cycles |
| Card insertion force | 10N max |
| Card extraction force | 1N min / 10N max |
| Contact force | 0,4N to 0,7N |
| Card detection switch | 0,8 N max for actuation (end travel switch actuation force actuates when card is 0,9mm from card stop) |
| | 1,8 N max for complete depression |
| Vibration Frequency | 10 to 500 Hz. Acceleration 50m/s ² Duration 6 hours - amplitude 0,35mm |
| Shock | Peak value 500 m/s ² – Duration 11 ms 3 shocks in each direction of each axis |
| Max elect. discontinuity | 1µs |

Packaging

See table below

Soldering Process

Compatible with lead free SMT reflow soldering process

Contact Electrical Data

| | |
|------------------------|---------------------|
| Insulation resistance | 1000 MΩ min |
| Contact resistance max | 100 mΩ max |
| Switching current | 10 µA min / 1 A max |
| Dielectric strength | 750 Vrms min |

Switch Electrical Data

| | |
|--------------------------|----------------------|
| Card detection switch | Normally open |
| Rc card detection switch | 100 mΩ max |
| Dielectric strength | 250 Vrms min |
| Switch current rating | 1 mA min / 10 mA max |
| Maximum switch power | 0.2 VA |

Environmental Data

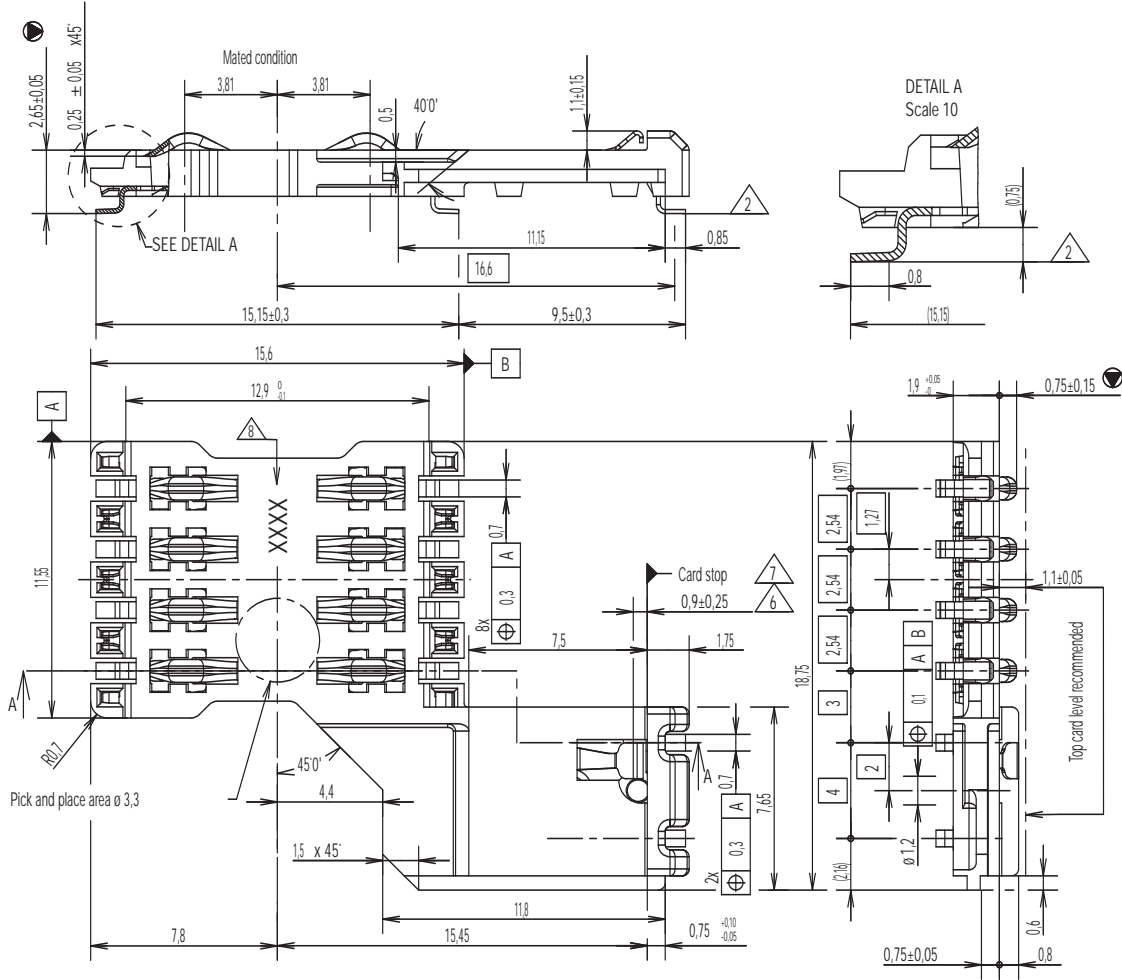
| | |
|-----------------------|------------------------------------|
| Operating temperature | -40°C to +85°C |
| Salt mist | IEC 512 test number 11f (96 hours) |
| Damp heat | IEC 512 test number 11c (10 days) |
| Card detection switch | Sealed against dust |
| RoHS compliant | |

| Designation | Housing Type | # of Contacts | Contact Force | Total Height (mm) | Total Dim. (mm) | Packaging |
|---------------|--------------|---------------|---------------|-------------------|-----------------|--------------------|
| CCM04-5427LFT | standard | 8 | 0,4N to 0,7N | 2,65 | 18,75 X 25 | reels of 1,000 pcs |
| CCM04-5436LFT | standard | 8 | 0,4N to 0,7N | 0,90 | 18,75 X 26,9 | reels of 1,000 pcs |
| CCM04-5468LFT | stand-off | 8 | 0,4N to 0,7N | 3,5 | 18,75 X 24 | reels of 1,000 pcs |
| CCM04-5454LFT | standard | 8 | 0,4N to 0,7N | 0,90 | 18,75 X 26,9 | reels of 1,000 pcs |
| CCM04-5455LFT | standard | 8 | 0,4N to 0,7N | 0,90 | 18,75 X 26,9 | reels of 1,000 pcs |

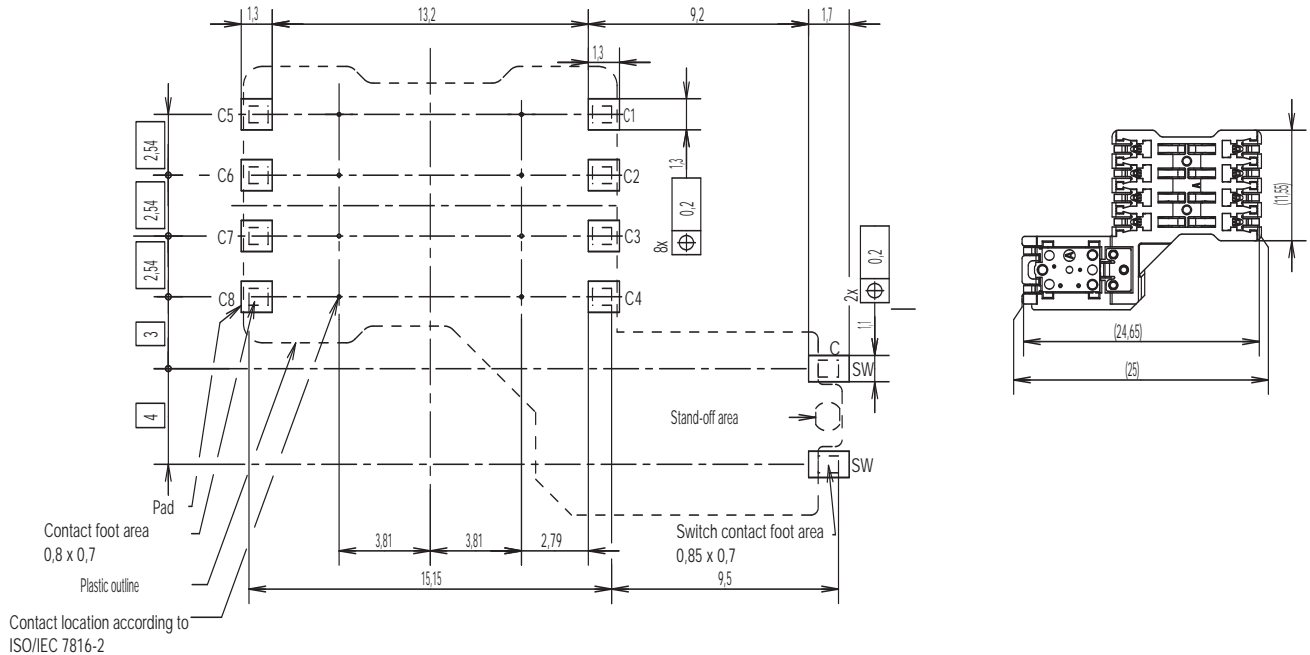
CCM04 MK4 Series

CCM04-5427 LFT

Full Size



RECOMMENDED PC BOARD LAYOUT
(Component side)



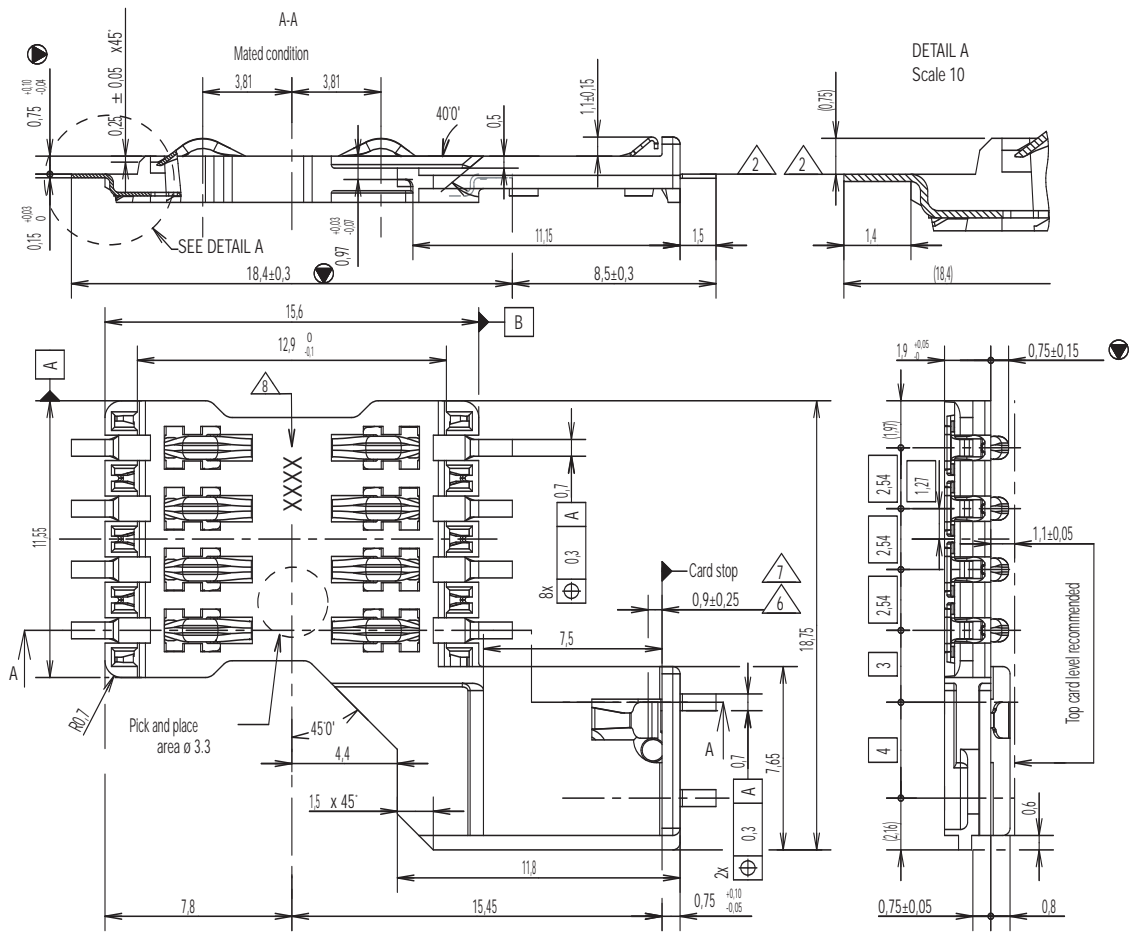
Dimensions are shown in mm
Specifications and dimensions subject to change

www.ck-components.com

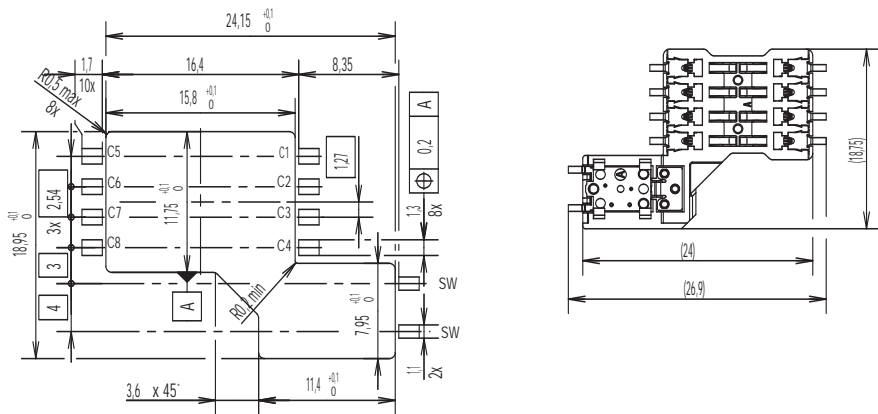
CCM04 MK4 Series

CCM04-5436 LFT

Full Size



RECOMMENDED PC BOARD LAYOUT
(Component side)



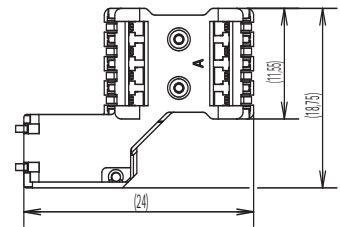
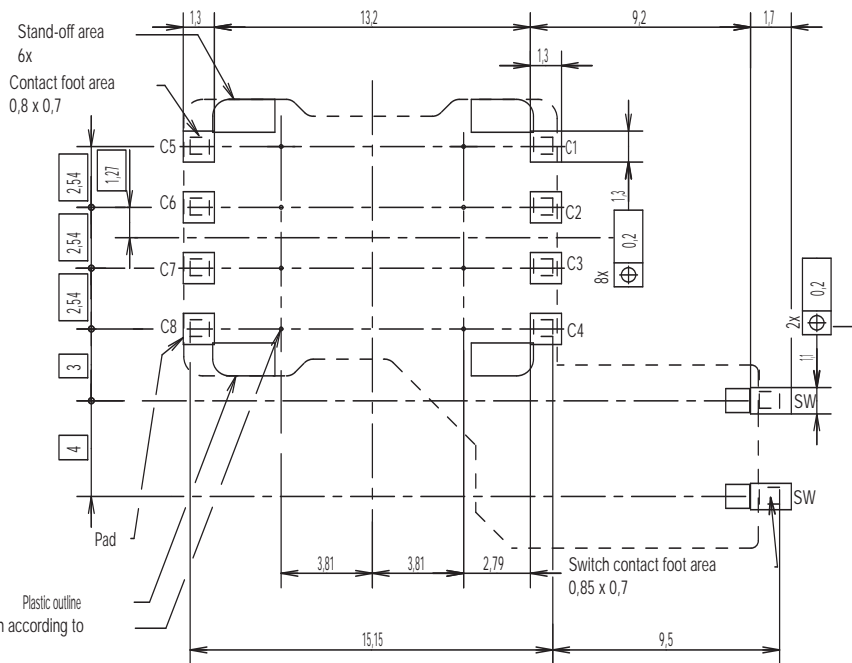
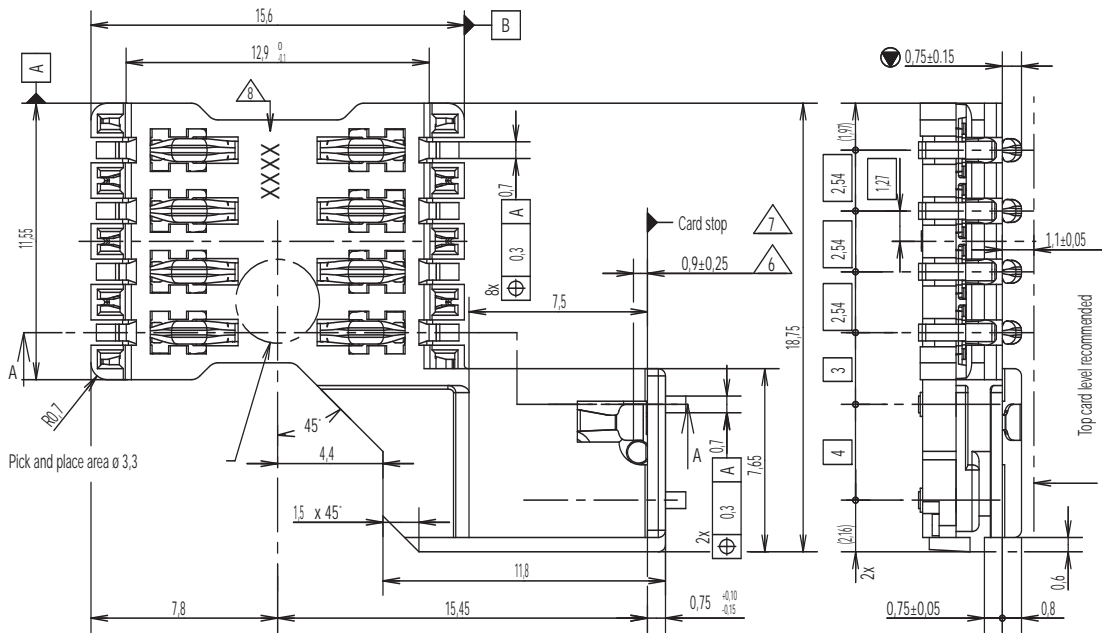
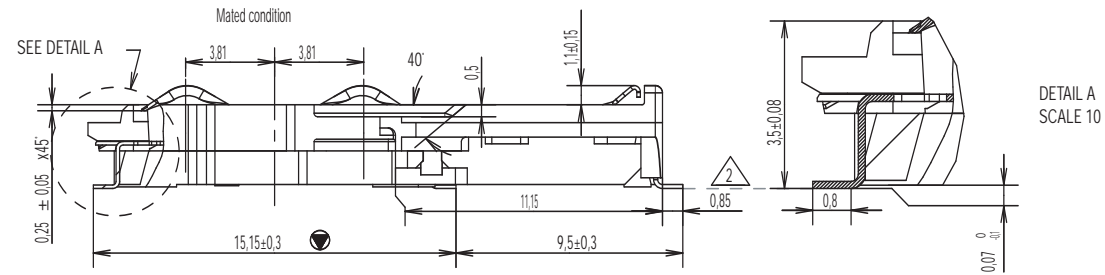
Dimensions are shown in mm
Specifications and dimensions subject to change

www.ck-components.com

CCM04 MK4 Series

CCM04-5468 LFT

Full Size



Dimensions are shown in mm
Specifications and dimensions subject to change

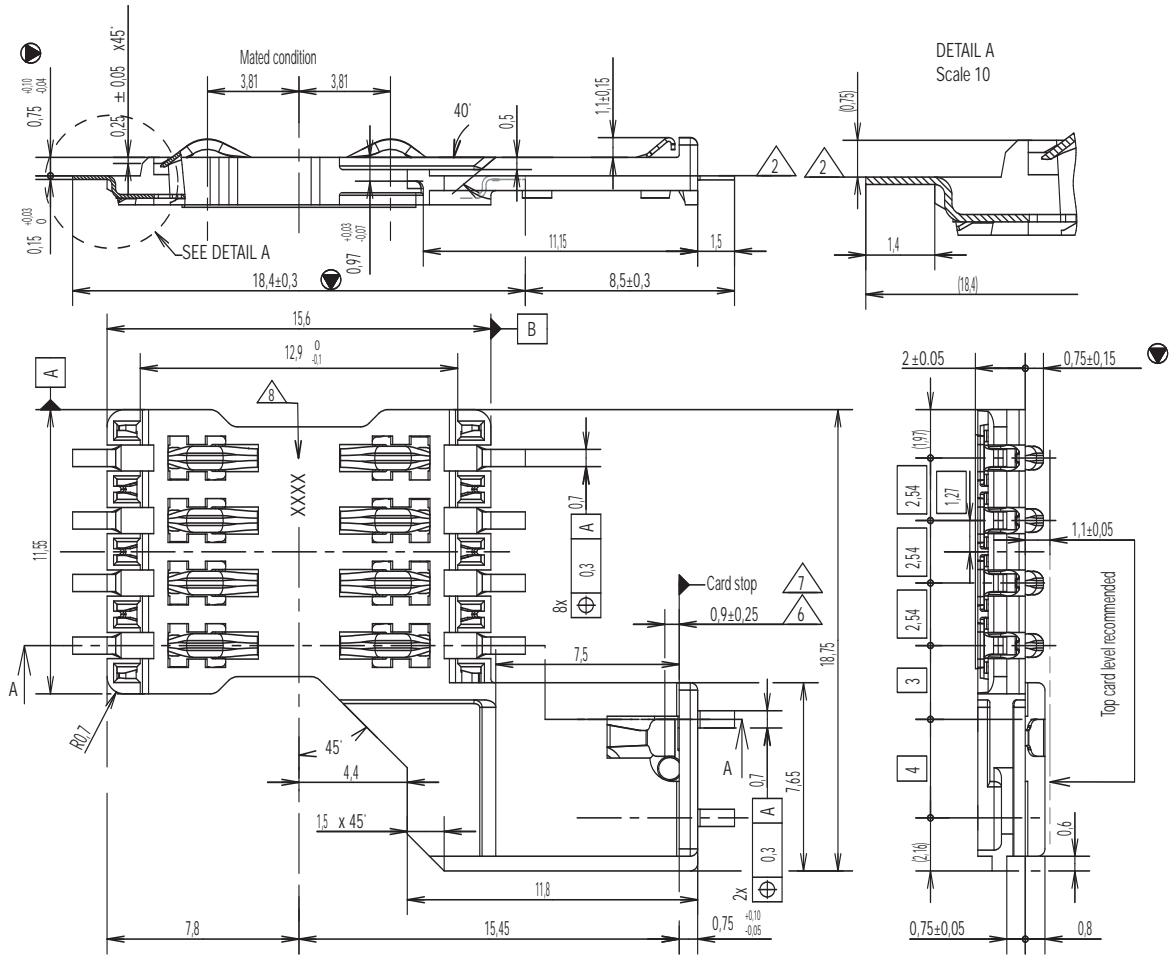
www.ck-components.com



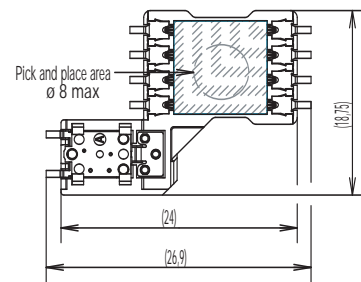
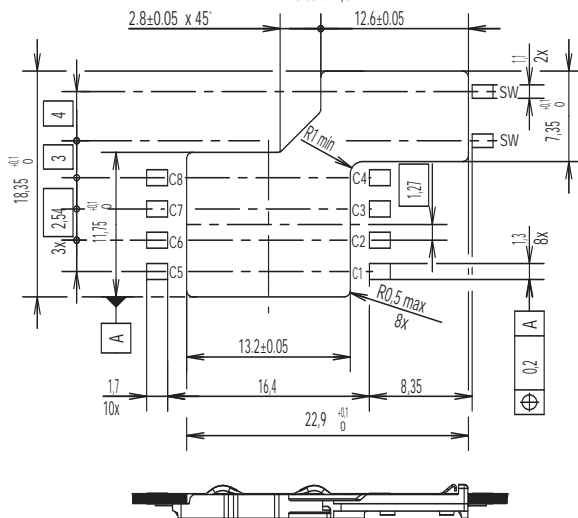
CCM04 MK4 Series

CCM04-5454 LFT

Full Size



RECOMMENDED PC BOARD LAYOUT
(Component side)
Scale 2,5



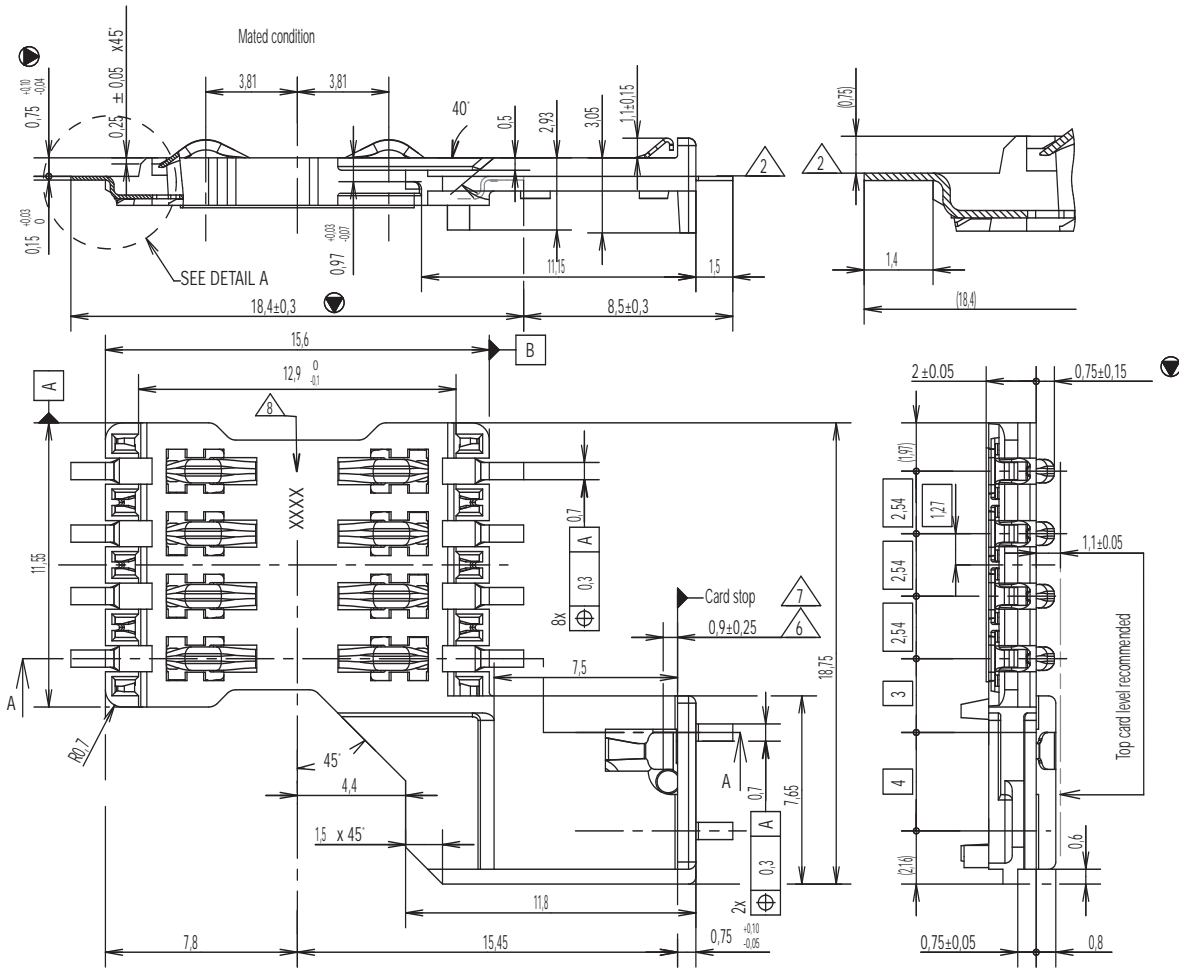
Dimensions are shown in mm
Specifications and dimensions subject to change

www.ck-components.com

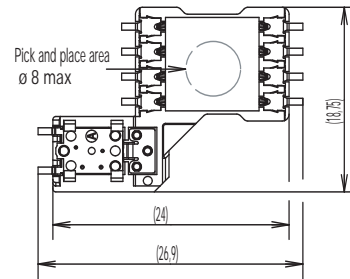
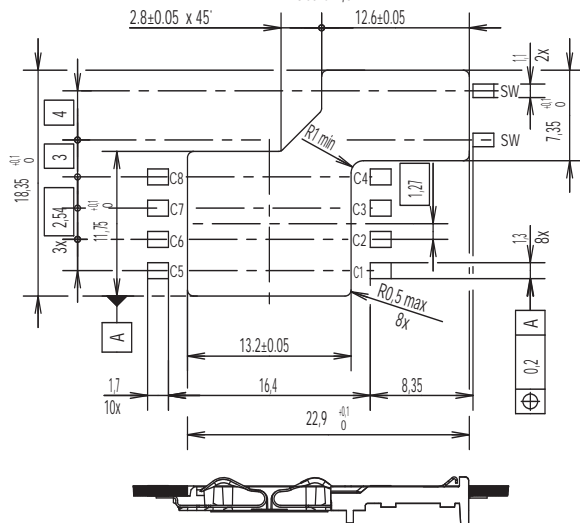
CCM04 MK4 Series

CCM04-5455 LFT

Full Size



RECOMMENDED PC BOARD LAYOUT
(Component side)
Scale 2,5



Dimensions are shown in mm
Specifications and dimensions subject to change

www.ck-components.com

Компания «Life Electronics» занимается поставками электронных компонентов импортного и отечественного производства от производителей и со складов крупных дистрибьюторов Европы, Америки и Азии.

С конца 2013 года компания активно расширяет линейку поставок компонентов по направлению коаксиальный кабель, кварцевые генераторы и конденсаторы (керамические, пленочные, электролитические), за счёт заключения дистрибьюторских договоров

Мы предлагаем:

- Конкурентоспособные цены и скидки постоянным клиентам.
- Специальные условия для постоянных клиентов.
- Подбор аналогов.
- Поставку компонентов в любых объемах, удовлетворяющих вашим потребностям.
- Приемлемые сроки поставки, возможна ускоренная поставка.
- Доставку товара в любую точку России и стран СНГ.
- Комплексную поставку.
- Работу по проектам и поставку образцов.
- Формирование склада под заказчика.
- Сертификаты соответствия на поставляемую продукцию (по желанию клиента).
- Тестирование поставляемой продукции.
- Поставку компонентов, требующих военную и космическую приемку.
- Входной контроль качества.
- Наличие сертификата ISO.

В составе нашей компании организован Конструкторский отдел, призванный помогать разработчикам, и инженерам.

Конструкторский отдел помогает осуществить:

- Регистрацию проекта у производителя компонентов.
- Техническую поддержку проекта.
- Защиту от снятия компонента с производства.
- Оценку стоимости проекта по компонентам.
- Изготовление тестовой платы монтаж и пусконаладочные работы.



Тел: +7 (812) 336 43 04 (многоканальный)
Email: org@lifeelectronics.ru