

# A02ES-I series

Emergency stop switches •  
panel cut-out Ø 22 mm



## DISTINCTIVE FEATURES

Approved to EN 60947-5-5, UL 508 and CSA C22.2 No 14-10

Pull or twist to release

AC-12, 6 A 240 VAC / DC-12, 8 A 24 VDC

Panel sealed to IP65

Illuminated model available



## ELECTRICAL SPECIFICATIONS

- Electrical function : push to shut off, pull or twist to release
- Current/voltage rating :  
AC-12, 10 A 24 VAC / 6 A 240 VAC  
DC-12, 8 A 24 VDC  
AC-15, 10 A 24 VAC / 3 A 240 VAC  
DC-13, 4 A 24 VDC
- Electrical life : 100,000 cycles with one contact block
- Insulation resistance : 100 MΩ min.
- Dielectric strength : contact block 2,500 Vrms
- Contacts : silver

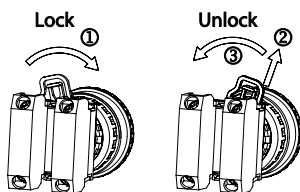


## GENERAL SPECIFICATIONS

- Front panel sealing : IP65
- Terminal IP20 (fingersafe)
- Panel thickness : 6 mm (.236) max.
- Low level or mechanical life : 250,000 cycles w. one contact block
- Operating temperature : -20 °C to +55 °C (-4 °F to +131 °F)
- Switch terminals : M3.5 screws



## MOUNTING LOCKING SYSTEM



The company reserves the right to change specifications without notice. Not for sale in Japan.



# A02ES-I series

Emergency stop switches •  
panel cut-out Ø 22 mm

## AGENCY APPROVALS



UL 508  
CSA C22.2 No 14-10



EN 60947-5-5

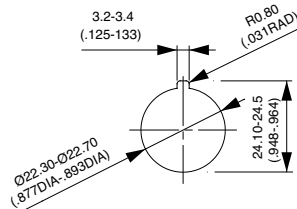


## ABOUT THIS SERIES

- **Mounting accessories :**  
standard hardware supplied : 1 nut and 1 flat panel seal



## PANEL CUT-OUT



## ELECTRICAL FUNCTIONS



Single pole  
Normally closed



Double pole  
Normally closed



Three pole  
Normally closed

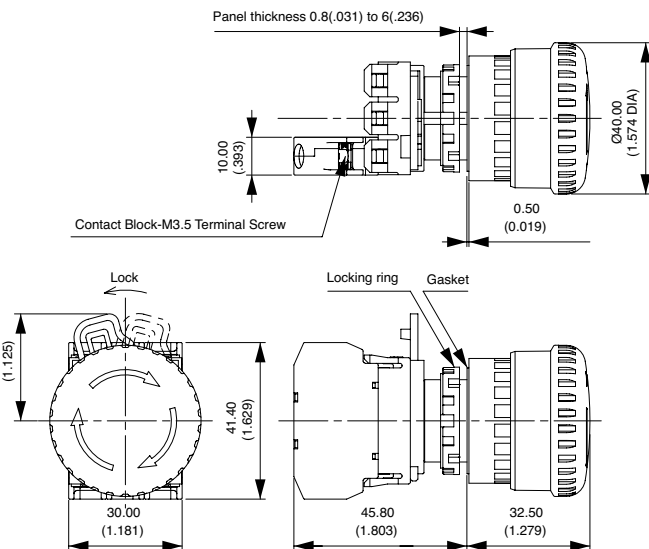
# A02ES-I series

Emergency stop switches • panel cut-out Ø 22 mm

## SINGLE POLE - NORMALLY CLOSED



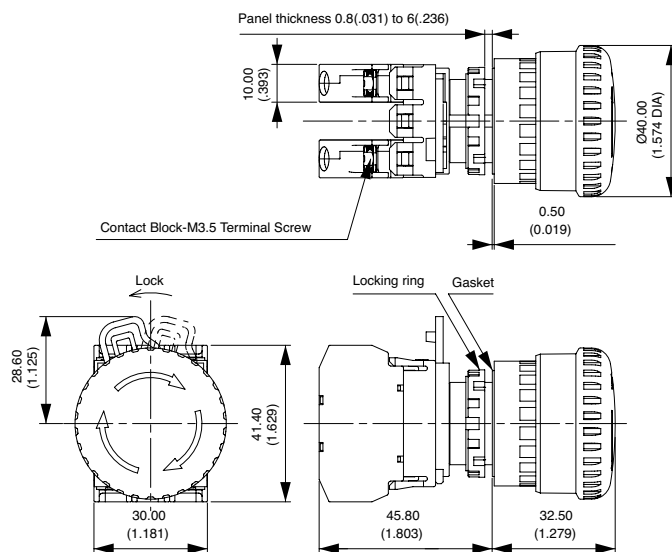
A02ESI3B101IX0



## DOUBLE POLE - NORMALLY CLOSED



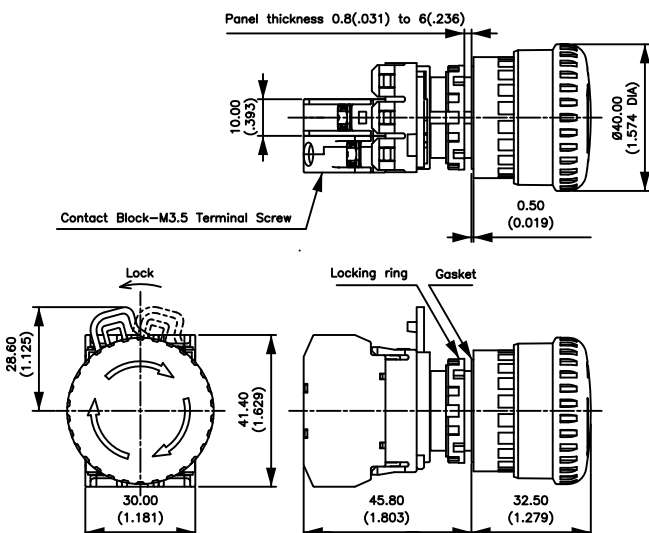
A02ESI3B102IX0



## SINGLE POLE - NORMALLY CLOSED ILLUMINATED



With LED 24V  
A02ESI4B101IR2



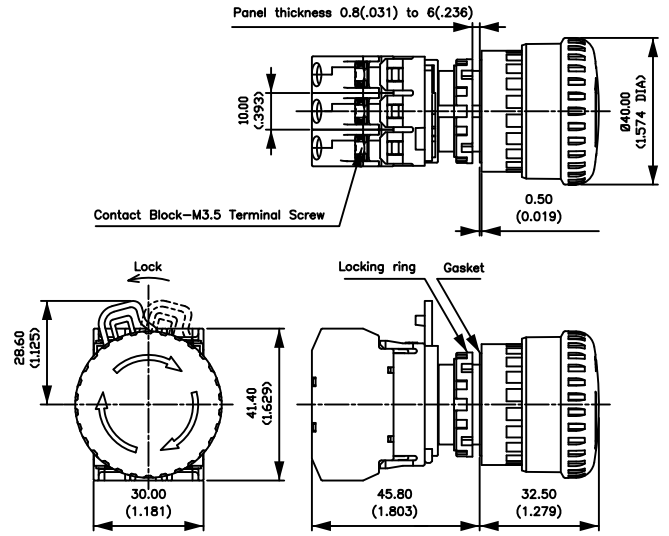
# A02ES-I series

Emergency stop switches •  
panel cut-out Ø 22 mm

THREE POLE – NORMALLY CLOSED



A02ESI3B103IX0

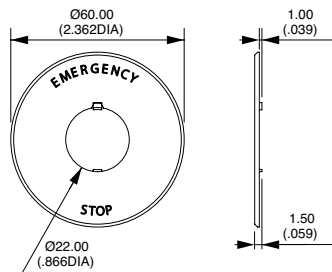


## ACCESSORIES

Order separately.

Ø 60 MM NAME PLATE

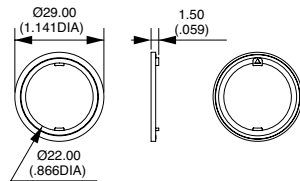
A02-U27Y



Legend "EMERGENCY STOP" is indicated outside a Ø 44 mm circle.

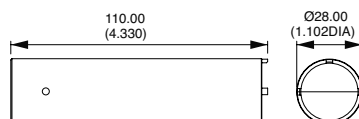
ANTI-ROTATION RING

A02-U9ZRL



LOCKING RING WRENCH

A02-9ZT1



Компания «Life Electronics» занимается поставками электронных компонентов импортного и отечественного производства от производителей и со складов крупных дистрибьюторов Европы, Америки и Азии.

С конца 2013 года компания активно расширяет линейку поставок компонентов по направлению коаксиальный кабель, кварцевые генераторы и конденсаторы (керамические, пленочные, электролитические), за счёт заключения дистрибьюторских договоров

Мы предлагаем:

- Конкуренеспособные цены и скидки постоянным клиентам.
- Специальные условия для постоянных клиентов.
- Подбор аналогов.
- Поставку компонентов в любых объемах, удовлетворяющих вашим потребностям.
- Приемлемые сроки поставки, возможна ускоренная поставка.
- Доставку товара в любую точку России и стран СНГ.
- Комплексную поставку.
- Работу по проектам и поставку образцов.
- Формирование склада под заказчика.
- Сертификаты соответствия на поставляемую продукцию (по желанию клиента).
- Тестирование поставляемой продукции.
- Поставку компонентов, требующих военную и космическую приемку.
- Входной контроль качества.
- Наличие сертификата ISO.

В составе нашей компании организован Конструкторский отдел, призванный помогать разработчикам, и инженерам.

Конструкторский отдел помогает осуществить:

- Регистрацию проекта у производителя компонентов.
- Техническую поддержку проекта.
- Защиту от снятия компонента с производства.
- Оценку стоимости проекта по компонентам.
- Изготовление тестовой платы монтаж и пусконаладочные работы.



Тел: +7 (812) 336 43 04 (многоканальный)  
Email: [org@lifeelectronics.ru](mailto:org@lifeelectronics.ru)