

Shock-Safe Fuseholder, 5 x 20 mm, Slot, 4 W / 16 A, IP 40 / IP 67



250 VAC · 4 W / 16 A (VDE) · 600 VAC/DC · 30 A (UL/CSA)



### Description

- Fuseholder with high rated power acceptance
- Screw type fuse carrier

### Standards

- IEC 60127-6
- UL 4248-1 / UL 512
- CSA 4248-1 / no. 39


### Approvals

- VDE Certificate Number: 127212
- UL File Number: E39328
- CSA File Number: 38456

### Weblinks

[pdf-datasheet](#), [html-datasheet](#), [General Product Information](#), [Approvals](#), [CE declaration of conformity](#), [RoHS](#), [CHINA-RoHS](#), [e-Shop](#), [SCHURTER-Stock-Check](#), [Distributor-Stock-Check](#), [Accessories](#), [Detailed request for product](#)

### Technical Data

|                              |   |
|------------------------------|---|
| Shocksafe Category           | PC2   |
| Fuse-Link                    | 5 x 20 mm   |
| Mounting                     | Panel Mount, Front-Side   |
| Mounting                     | Fixing Nut  |
| Terminal                     | Solder or Quick-Connect 6.3 x 0.8 mm  |
| Rated Voltage                | 250 VAC (VDE), 600 VAC/DC (UL/CSA)  |
| Rated Current                | 16 A (VDE), 30 A (UL/CSA)   |
| Rated Power Acceptance IEC   | 4 W / 16 A @ Ta 23 °C<br>Admissible power acceptance at higher ambient temperature see derating curves                              |
| Degree of Protection         | IP 40 / IP 67   |
| Protection Class             | Suitable for appliances with protection class I or II acc. to IEC 61140   |
| Admissible Ambient Air Temp. | -40 °C to 85 °C   |
| Climatic Category            | 40/085/21 acc. to IEC 60068-1   |
| Material: Socket             | Thermoset, black, UL 94V-0  |
| Material: Terminals          | Tin-Plated Copper   |
| Unit Weight (Socket/Cap)     | 30 g  |
| Storage Conditions           | 0 °C to 60 °C, max. 70% r.h.  |
| Product Marking              |  , Type, Dielectric strength, Current, Approvals |

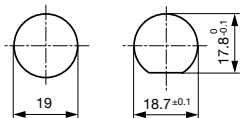
|                                 |   |
|---------------------------------|---|
| Soldering Methods               | Iron  |
| Solderability                   | 350 °C / 2 sec acc. to IEC 60068-2-20, Test Ta, method 2        |
| Resistance to Soldering Heat    | 350 °C / 10 sec acc. to IEC 60068-2-20, Test Tb, method 2       |
| Contact Resistance              | < 3.5 mΩ at 20 mV   |
| Dielectric Strength             | > 3 kV<br>> 4 kV between L/N-PE (50 Hz; 1 min)                  |
| Impulse Withstand Voltage       | > 4 kV between L-N<br>> 6 kV between L/N-PE                     |
| Insulation Resistance           | > 10 MΩ between L-N<br>> 100 MΩ between L/N-PE (500 VDC; 1 min) |
| Overvoltage Category            | I - III acc. to IEC 60664-1                                     |
| Pollution Degree                | 1 - 3 acc. to IEC 60664-1                                       |
| Admissible Torque on Fixing Nut | max 1.2 Nm  |
| Panel Thickness s               | max 10 mm   |

Dimensions



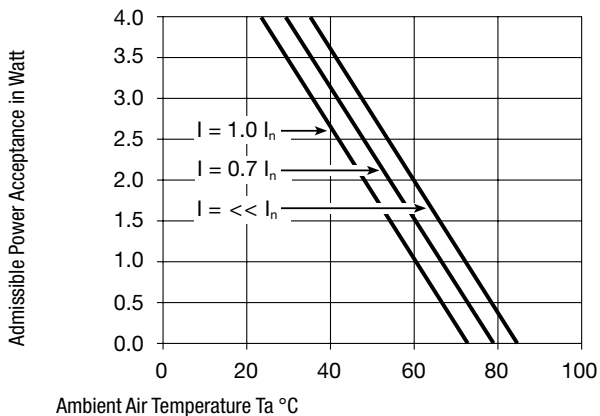
Variant 0031.2203

Variants 0031.2203 and 0031.2207



Mounting holes

Derating Curves



Variants

| Holder | Cap       | Terminal                   | Degree of Protection | Order Number |
|--------|-----------|----------------------------|----------------------|--------------|
| ●      | Slot Knob | Solder                     | IP 67                | 0031.2201    |
| ●      | Slot Knob | Quick-Connect 6.3 x 0.8 mm | IP 67                | 0031.2205    |
| ●      | Slot Knob | Solder                     | IP 40                | 0031.2203    |
| ●      | Slot Knob | Quick-Connect 6.3 x 0.8 mm | IP 40                | 0031.2207    |

Packaging Unit Bulk (25 pcs.)

**Accessories****Description**

Cover FIZ, FUL  
Insulation Cover for FIZ, FUL

Компания «Life Electronics» занимается поставками электронных компонентов импортного и отечественного производства от производителей и со складов крупных дистрибьюторов Европы, Америки и Азии.

С конца 2013 года компания активно расширяет линейку поставок компонентов по направлению коаксиальный кабель, кварцевые генераторы и конденсаторы (керамические, пленочные, электролитические), за счёт заключения дистрибьюторских договоров

Мы предлагаем:

- Конкуренспособные цены и скидки постоянным клиентам.
- Специальные условия для постоянных клиентов.
- Подбор аналогов.
- Поставку компонентов в любых объемах, удовлетворяющих вашим потребностям.
- Приемлемые сроки поставки, возможна ускоренная поставка.
- Доставку товара в любую точку России и стран СНГ.
- Комплексную поставку.
- Работу по проектам и поставку образцов.
- Формирование склада под заказчика.
- Сертификаты соответствия на поставляемую продукцию (по желанию клиента).
- Тестирование поставляемой продукции.
- Поставку компонентов, требующих военную и космическую приемку.
- Входной контроль качества.
- Наличие сертификата ISO.

В составе нашей компании организован Конструкторский отдел, призванный помогать разработчикам, и инженерам.

Конструкторский отдел помогает осуществить:

- Регистрацию проекта у производителя компонентов.
- Техническую поддержку проекта.
- Защиту от снятия компонента с производства.
- Оценку стоимости проекта по компонентам.
- Изготовление тестовой платы монтаж и пусконаладочные работы.



Тел: +7 (812) 336 43 04 (многоканальный)  
Email: [org@lifeelectronics.ru](mailto:org@lifeelectronics.ru)