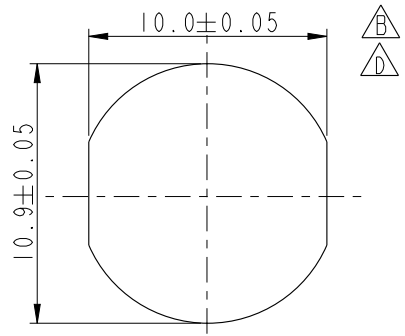
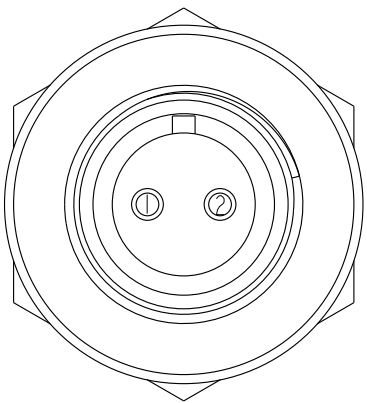


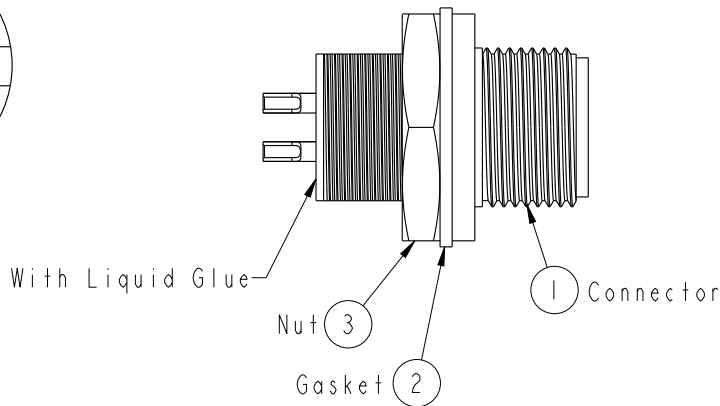
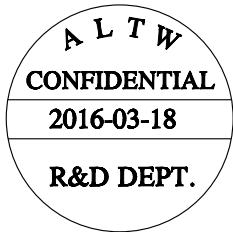
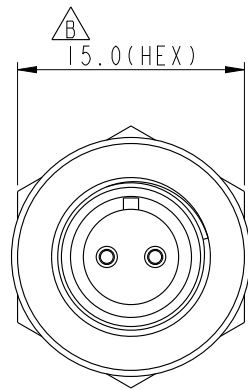
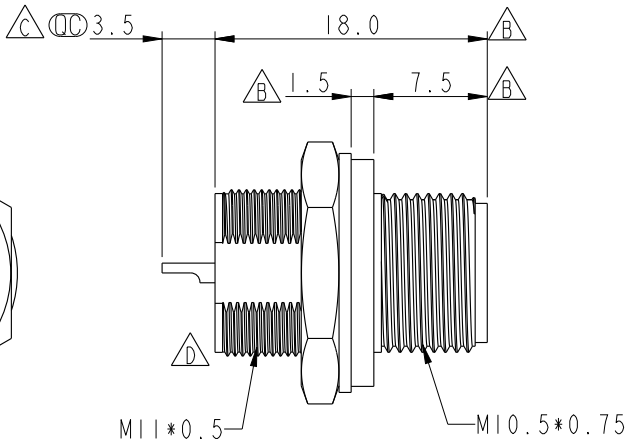
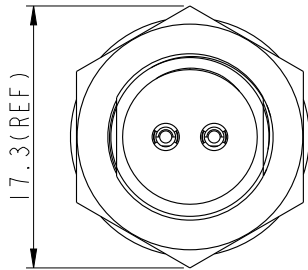
REV.	ECN NO.	DATE	SIGN	DESCRIPTION
B	LE3-910079	2009/01/15	Vicky	Update the drawing.
C	LEN13C0088	2013/12/06	Tony_leng	Change 3.3 To 3.5mm
D	LEN1630389	2016/03/18	Yulong_wang	Change Shell No. From BAB0036N100 to BAB0010053.



Recommended Panel Cut-Out



Pin Assignments
Front View



- Notes:
- * (CC) Important Dimension.
 - * Waterproof Rate: IP67.
 - * Connector: Black, Nylon+GF.
 - * Female Pin: Copper Alloy, Gold Plated.
 - * Gasket: Black, EPDM.
 - * Nut: Copper Alloy, Nickel Plated.
 - * Shield: Copper Alloy, Nickel Plated.
 - * For Panel Thickness Max: 6.0mm.
 - * Nut Torque: 4~6 Kgf.cm

UNIT:mm		
TOLERANCE		
.X	±0.25	
.XX	±0.1	
.XXX	±0.05	
ANGLES	±1°	

TITLE	M10.5 Conn Panel Screw 2P M Conn F Pin		
SCALE	2:1	SIZE	A4
REV.	D	WC-REV.	B.2
		(CC)	Inspection item

Amphenol LTW
安費諾亮泰企業股份有限公司

ITEM NO	105-02PMFS-SC7001	DRAWN BY	Yulong_wang	DATE	2016-03-18
DWG NO	105-02PMFS-SC7001	CHECKED BY	Cary	DATE	2016-03-18
CUSTOMER	ALTW	APPROVED BY	Jerry	DATE	2016-03-18

THIS DOCUMENT IS SUBJECT TO CHANGE WITHOUT NOTICE. IT IS CONFIDENTIAL AND A PROPERTY OF AMPHENOL LTW. DISCLOSURE TO THIRD PARTY HAS TO BE AUTHORIZED BY AMPHENOL LTW.

Компания «Life Electronics» занимается поставками электронных компонентов импортного и отечественного производства от производителей и со складов крупных дистрибьюторов Европы, Америки и Азии.

С конца 2013 года компания активно расширяет линейку поставок компонентов по направлению коаксиальный кабель, кварцевые генераторы и конденсаторы (керамические, пленочные, электролитические), за счёт заключения дистрибьюторских договоров

Мы предлагаем:

- Конкуренеспособные цены и скидки постоянным клиентам.
- Специальные условия для постоянных клиентов.
- Подбор аналогов.
- Поставку компонентов в любых объемах, удовлетворяющих вашим потребностям.
- Приемлемые сроки поставки, возможна ускоренная поставка.
- Доставку товара в любую точку России и стран СНГ.
- Комплексную поставку.
- Работу по проектам и поставку образцов.
- Формирование склада под заказчика.
- Сертификаты соответствия на поставляемую продукцию (по желанию клиента).
- Тестирование поставляемой продукции.
- Поставку компонентов, требующих военную и космическую приемку.
- Входной контроль качества.
- Наличие сертификата ISO.

В составе нашей компании организован Конструкторский отдел, призванный помогать разработчикам, и инженерам.

Конструкторский отдел помогает осуществить:

- Регистрацию проекта у производителя компонентов.
- Техническую поддержку проекта.
- Защиту от снятия компонента с производства.
- Оценку стоимости проекта по компонентам.
- Изготовление тестовой платы монтаж и пусконаладочные работы.



Тел: +7 (812) 336 43 04 (многоканальный)

Email: org@lifeelectronics.ru