

APPROVED BY: *C. Westch* DATE: 4-30-92 REV: 6

SAFETY ORGANIZATION(S)  
 THIS FILTER HAS BEEN FORMALLY RECOGNIZED, CERTIFIED OR APPROVED BY THE LISTED AGENCY. THEREFORE, ALL TEST/REQUIREMENTS SPECIFIED IN THE LATEST REVISION OF THE FOLLOWING AGENCY STANDARDS HAVE BEEN MET.

UL 1283  
 CSA 22.2, NO. 0, 0, 4, B  
 VDE 565-3, 625  
 SEN 432901  
 SEV 1055/TP1977/5.1.1

OPERATING SPECIFICATIONS.  
 LINE VOLTAGE/CURRENT:

2 AMP., 120/250 VAC  
 2 AMP./40°C, 250 VAC  
 50-60HZ  
 .25mA @ 120V 50HZ  
 .40mA @ 250V 50HZ  
 -10°C TO +40°C @ RATED CURRENT, I<sub>r</sub>

IN AN AMBIENT, I<sub>a</sub>, HIGHER THAN 40°C. THE MAXIMUM OPERATING CURRENT, I<sub>o</sub>, IS AS FOLLOWS:  
 $I_o = I_r \sqrt{\frac{85-I_a}{45}}$

RELIABILITY SPECIFICATIONS.

STORAGE TEMPERATURE:  
 -25°C TO +85°C  
 HUMIDITY:  
 21 DAYS @ 40°C 95% RH  
 CURRENT OVERLOAD TEST:  
 6 TIMES RATED CURRENT FOR 8 SECONDS

TEST SPECIFICATIONS.

INDUCTANCE:  
 .75mH NOMINAL  
 CAPACITANCE: (MEASURED @ 1 KHZ, 0.25 VAC MAX., 25°C ±1°C)  
 .0028µF ±20%  
 LINE TO GROUND:  
 .047µF ±20%  
 DISCHARGE RESISTOR:  
 1.5 MΩ  
 LINE/GROUND AND LINE/LINE  
 INSULATION RESISTANCE  
 (W/O DISCHARGE RESISTOR)  
 6000 MΩ (MIN) AT 100 VDC  
 20°C AND 50% RH

RECOMMENDED RECEIVING INSPECTION HIPOTL.

LINES TO GROUND,  
 LINE TO LINE,  
 2250 VDC FOR 1 MINUTE  
 1450 VDC FOR 1 MINUTE

FILTER APPROVAL.  
 THE BEST WAY TO SELECT AND QUALIFY A FILTER IS FOR YOUR ENGINEERING TO TEST THE UNIT IN YOUR EQUIPMENT.

TOLERANCE EXCEPT AS NOTED

DECIMAL: .XXX .XX .X ANGLES  
 ENGLISH: ±.025 ±1°  
 METRIC: ±

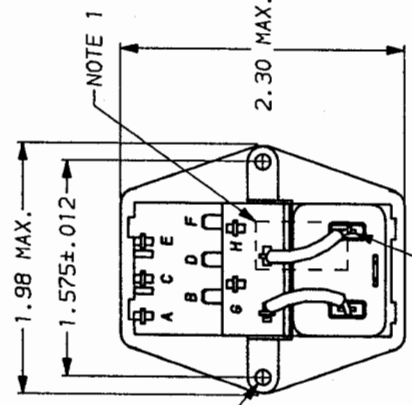
MATERIAL: AS SUPPLIED

FINISH:

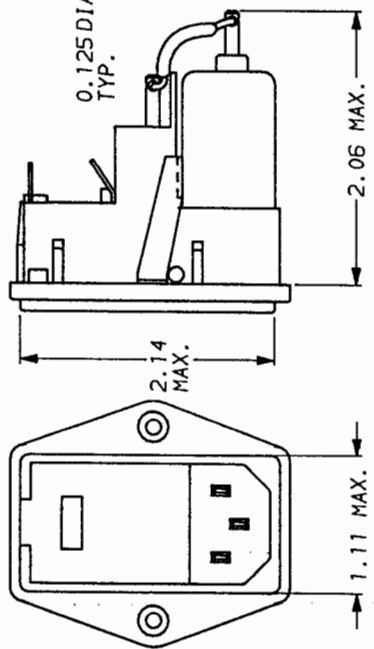


LIBERTYVILLE, IL 60048

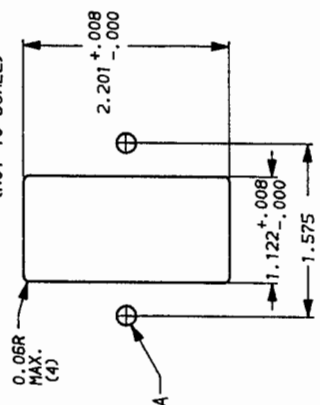
SCALE	DATE	DRG. NO.	REV.
NTS	3-12-87	2EDL4	6
DES. BY	ORIGINATOR		
LJD	CFW		



POINT X  
 NOTE 2

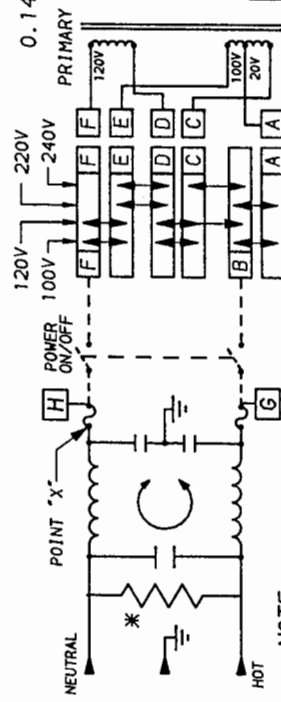


RECOMMENDED PANEL CUTOUT  
 (NOT TO SCALE)



FREQUENCY MHZ	50Ω - 50Ω (MINIMUM)	INSERTION LOSS
.05	15	5.0
1.0	3.0	5.0
3.0	5.0	10
5.0	10	30
COMMON	6	14
dB	20	24
	35	40
DIFF.	7	16
dB	21	23
	37	47
	47	50

This document is proprietary to CORCOM INC. and is not to be reproduced nor used for manufacturing purposes except on CORCOM's order or prior written consent.



NOTE:  
 1.) PROVISION FOR DUAL EUROPEAN STYLE FUSING 2EDL4M ONLY.  
 2.) 2EDL4 CONNECT JUMPER OR SWITCH FROM POINT X TO F AND FROM G TO B.

\*RESISTOR ADDED TO PRODUCT BUILT AFTER 3-30-92 (9212).

Компания «Life Electronics» занимается поставками электронных компонентов импортного и отечественного производства от производителей и со складов крупных дистрибьюторов Европы, Америки и Азии.

С конца 2013 года компания активно расширяет линейку поставок компонентов по направлению коаксиальный кабель, кварцевые генераторы и конденсаторы (керамические, пленочные, электролитические), за счёт заключения дистрибьюторских договоров

Мы предлагаем:

- Конкуренспособные цены и скидки постоянным клиентам.
- Специальные условия для постоянных клиентов.
- Подбор аналогов.
- Поставку компонентов в любых объемах, удовлетворяющих вашим потребностям.
- Приемлемые сроки поставки, возможна ускоренная поставка.
- Доставку товара в любую точку России и стран СНГ.
- Комплексную поставку.
- Работу по проектам и поставку образцов.
- Формирование склада под заказчика.
- Сертификаты соответствия на поставляемую продукцию (по желанию клиента).
- Тестирование поставляемой продукции.
- Поставку компонентов, требующих военную и космическую приемку.
- Входной контроль качества.
- Наличие сертификата ISO.

В составе нашей компании организован Конструкторский отдел, призванный помогать разработчикам, и инженерам.

Конструкторский отдел помогает осуществить:

- Регистрацию проекта у производителя компонентов.
- Техническую поддержку проекта.
- Защиту от снятия компонента с производства.
- Оценку стоимости проекта по компонентам.
- Изготовление тестовой платы монтаж и пусконаладочные работы.



Тел: +7 (812) 336 43 04 (многоканальный)

Email: [org@lifeelectronics.ru](mailto:org@lifeelectronics.ru)