

Slit Adhesive Sleeve (S-1124)

This specification covers the requirements for one type of single wall extruded adhesive. It shall be homogenous and essentially free from flaws, defects, pinholes, seams, cracks or inclusions.

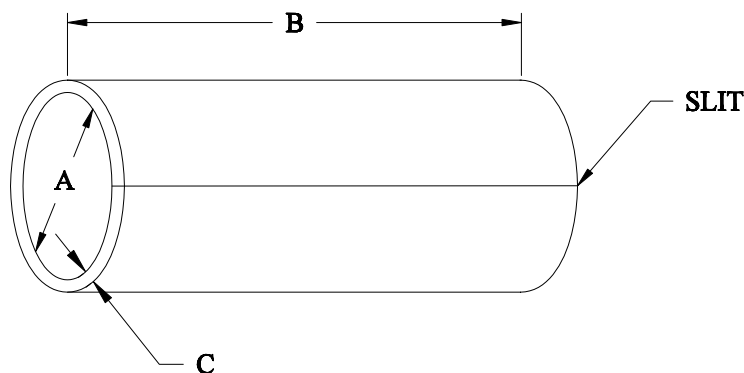


Table 1: Dimensions (inches)

Size	Extruded ID (A)	Cut Length (B)	Extruded Wall (C)
SAS-090-1-1124	.090 ± .005	1.000 ± .050	0.024 ± .005
SAS-115-1-1124	.115 ± .005	1.000 ± .050	0.032 ± .005
SAS-160-1-1124	.160 ± .005	1.000 ± .050	0.032 ± .005
SAS-200-1-1124	.200 ± .005	1.000 ± .050	0.035 ± .005
SAS-250-1-1124	.250 ± .010	1.000 ± .050	0.035 ± .005
SAS-300-1-1124	.300 ± .010	1.000 ± .050	0.067 ± .010

Color: Gray

Table 2: Properties

Property	Unit	Requirements	Test Method
Physical			
Visual	--	No foreign matter, voids, pinholes.	
Specific Gravity	--	1.15 ± 0.05	ASTM D 792
Adhesive Peel Polychloroprene	lbs/in width	20 minimum	Note 1
Chemical*			
Water Absorption	Percent	0.5 maximum	ASTM D 570
Fungus Resistance	--	Rating of 1 or less	ASTM G 21
Fluid Resistance*	Percent		ASTM D 543
Weight Change after 24 hours at 23°C (73°F)			
Hydraulic Fluid (MIL-H-46170)		25 maximum	
Aviation Fuel (MIL-G-5572)		30 maximum	
Grade 100/130		5 maximum	
Cleaning Compound (P-C-437)		25 maximum	
Isopropyl Alcohol (TT-I-735)			

*Test specimens shall be prepared in the form of 6 x 6 x .075-inch compression molded slabs. Molding temperature shall be 135 ± 3°C (275 ± 5°F).

Acceptance Tests: Visual, Dimensions, Specific Gravity

Note 1: Adhesive Peel Strength

Polylefin

Shrink a 6-inch length of size 1-1/2 inch Thermofit NT-FR* on a glass-laminated plastic or metal tube, 1 inch in diameter, and approximately 1 foot long, with a Thermofit Model 500B Thermogun* or equivalent. Cool to room temperature, lightly abrade with No. 320 emery cloth, and wipe with MEK. Spiral wrap S-1124⁺ tape on the recovered tubing, with a 50% overlap. Place a strip of 3/4-inch-wide masking tape lengthwise on the adhesive tape to hold it in place and to provide unbonded ends to insert into the tensile tester.

Abrade and clean the inside surface of three 1-1/2 inch lengths of size 1-1/2 inch NT-FR. Place them on the prepared mandrel so that they are about 1/2 inch apart, and shrink with the Thermogun. Place the assembly in an oven for 10 minutes at $150 \pm 3^{\circ}\text{C}$ ($302 \pm 5^{\circ}\text{F}$).

Cool to room temperature, and cut along one edge of the masking tape to remove the bonded assembly from the mandrel. Cut a 1-inch wide specimen from the center of each double thickness. Insert the unbonded ends in a tensile tester operating at 2 inches per minute. Make readings of peel strength at every 1/2 inch of jaw separation after 1 inch initial separation. The average of 5 readings shall define peel strength.

*Obtainable from Raychem Corporation.

+S-1124 tape is made from the same lot of material as SAS-1124.

Raychem reserves the right to amend this specification at any time. Users should evaluate the suitability of the product for their application.

Компания «Life Electronics» занимается поставками электронных компонентов импортного и отечественного производства от производителей и со складов крупных дистрибьюторов Европы, Америки и Азии.

С конца 2013 года компания активно расширяет линейку поставок компонентов по направлению коаксиальный кабель, кварцевые генераторы и конденсаторы (керамические, пленочные, электролитические), за счёт заключения дистрибьюторских договоров

Мы предлагаем:

- Конкурентоспособные цены и скидки постоянным клиентам.
- Специальные условия для постоянных клиентов.
- Подбор аналогов.
- Поставку компонентов в любых объемах, удовлетворяющих вашим потребностям.
- Приемлемые сроки поставки, возможна ускоренная поставка.
- Доставку товара в любую точку России и стран СНГ.
- Комплексную поставку.
- Работу по проектам и поставку образцов.
- Формирование склада под заказчика.
- Сертификаты соответствия на поставляемую продукцию (по желанию клиента).
- Тестирование поставляемой продукции.
- Поставку компонентов, требующих военную и космическую приемку.
- Входной контроль качества.
- Наличие сертификата ISO.

В составе нашей компании организован Конструкторский отдел, призванный помогать разработчикам, и инженерам.

Конструкторский отдел помогает осуществить:

- Регистрацию проекта у производителя компонентов.
- Техническую поддержку проекта.
- Защиту от снятия компонента с производства.
- Оценку стоимости проекта по компонентам.
- Изготовление тестовой платы монтаж и пусконаладочные работы.



Тел: +7 (812) 336 43 04 (многоканальный)
Email: org@lifeelectronics.ru