

SNA_1A_3A



Features

- DIN rail installation (option)
- Best filter for switch mode power supplies of analog circuits (ex. power supply filter for an operational amplifier)
- Terminal block type (SNA-6A Option)
- ±50 VDC
- RoHS Compliant

Safety Agency Approvals

- UL60950-1
- EN60950-1
- C-UL (CSA60950-1)

| Model | Rated Voltage [V] | Rated Current [A] |
|------------|-------------------------------------|-------------------|
| SNA-01-223 | ±50 (+Vin. - COM-in, -Vin - COM-in) | 1 |
| SNA-03-223 | ±50 (+Vin. - COM-in, -Vin - COM-in) | 3 |

SNA series (1A,3A)

SNA -03 -223 -□

① ② ③ ④

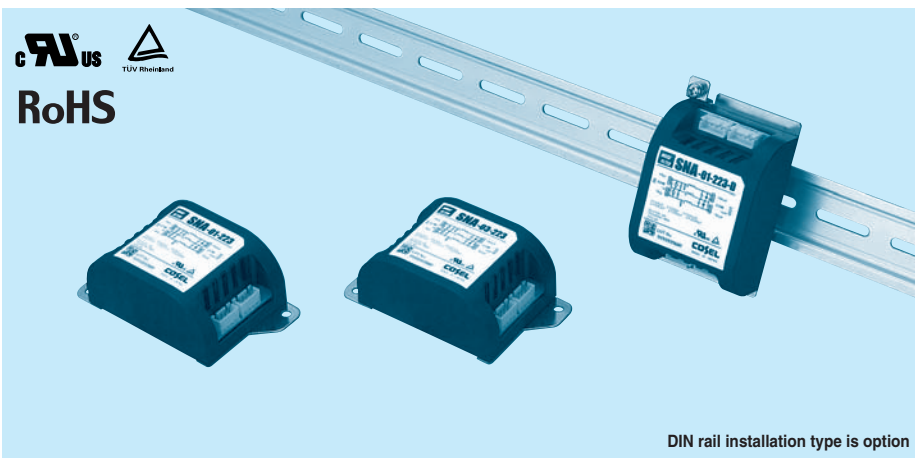
- ① Model Name
- ② Rated Current
- ③ Line to ground capacitor code: See table 1.1.

table 1.1 Line to ground capacitor code

| Code | Line to ground capacitor (nominal value) |
|------|--|
| 000 | Not Provided |
| 223 | 22000pF |

- ④ Options
- D: DIN rail installation type

* The dimensions change when the option is set. Refer to External view.



DIN rail installation type is option



Features of SNA series (1A and 3A)

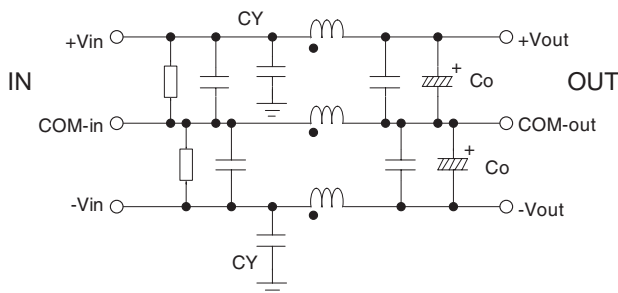
Ripple noise attenuation type for switch mode power supplies(DC)

- ±50 VDC
- Best filter for switch mode power supplies of analog circuits (ex. power supply filter for an operational amplifier)

Specifications

| No. | Items | SNA-01-223 | SNA-03-223 |
|-----|--|---|------------|
| | | Interfare: Connector | |
| 1 | Rated Voltage DC[V] | ±50 (+Vin - COM-in, -Vin - COM-in) | |
| 2 | Rated Current DC[A] | 1 | 3 |
| 3 | Test Voltage (Terminal-Mounting Plate) | 500 VAC (Cutoff Current = 100mA), 1minute at room temperature and humidity | |
| 4 | Isolation Resistance (Terminal-Mounting Plate) | 500 VDC 50MΩ minute at room temperature and humidity | |
| 5 | D.C Resistance[mΩ] | 190 max | 90 max |
| 6 | Operating temperature | -40 to +71°C (Refer to Derating Curve) | |
| 7 | Operating humidity | 20 to 95%RH (Non condensing) | |
| 8 | Storage temperature/humidity | -40 to +75°C/20 to 95%RH (Non condensing) | |
| 9 | Vibration | 10 to 55Hz, 19.6m/s ² (2G), 3min. Period, 1hour each X, Y and Z axis | |
| 10 | Impact | 196.1m/s ² (20G), 11ms Once each X, Y and Z axis | |
| 11 | Safety agency approvals | UL60950-1, C-UL (CSA60950-1), EN60950-1 | |
| 12 | Case size (without projection) /Mass | 52X35X93 mm (W X H X D) /130g max (Option : -D refer to external view) | |

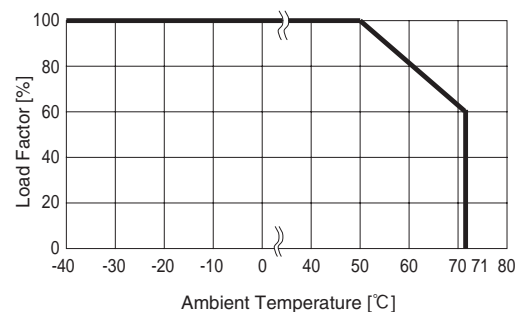
Circuit Diagram



CY : Line to ground capacitor Co : Electrolytic capacitor : Mounting Plate

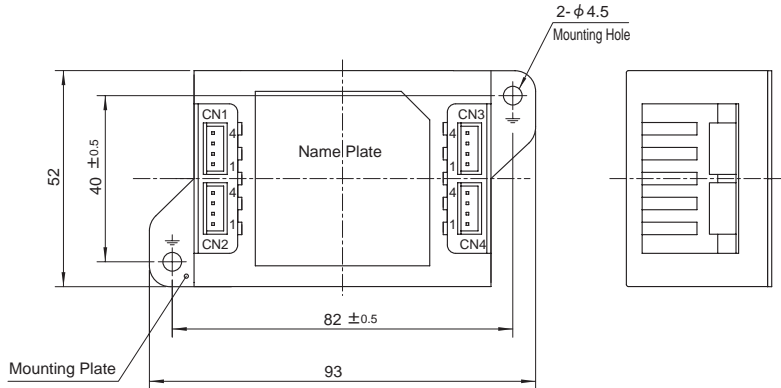
■ Expected life : 10 years

Derating Curve



External view

Standard Type



| CN1 | |
|---------|----------|
| Pin No. | Function |
| 1,2 | COM-in |
| 3,4 | +Vin |

| CN3 | |
|---------|----------|
| Pin No. | Function |
| 1,2 | COM-out |
| 3,4 | +Vout |

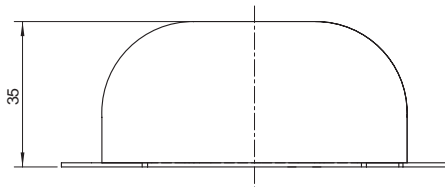
| CN2 | |
|---------|----------|
| Pin No. | Function |
| 1,2 | -Vin |
| 3,4 | COM-in |

| CN4 | |
|---------|----------|
| Pin No. | Function |
| 1,2 | -Vout |
| 3,4 | COM-out |

| I/O Connector | Mating connector | Terminal |
|---------------|------------------|---------------------|
| CN1~CN4 | B4B-XH-AM | XHP-4 |
| | | Reel: SXH-001T-P0.6 |
| | | Bulk: BXH-001T-P0.6 |

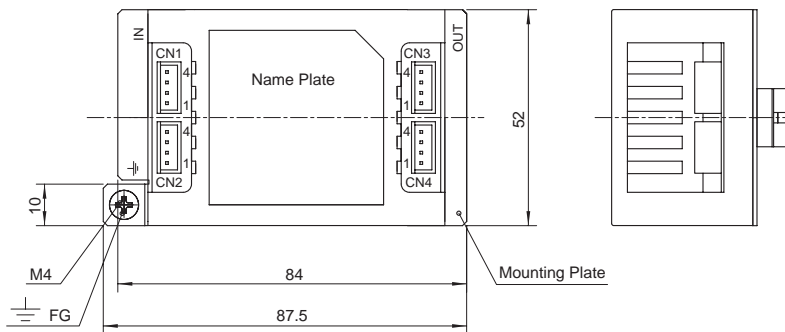
(Mfr: J.S.T)

Option harness : Refer to Instruction Manual 4



- ※ Tolerance : ±1
- ※ Mass : 130g or less
- ※ PCB Material /thickness : CEM3 /1.6mm
- ※ Mounting plate : Iron (surface finishing : nickel plating) t=1.0
- ※ Case : PBT
- ※ Dimensions in mm
- ※ Keeping drawing current per pin below 2A for CN1 to CN4

DIN rail installation Type



| CN1 | |
|---------|----------|
| Pin No. | Function |
| 1,2 | COM-in |
| 3,4 | +Vin |

| CN3 | |
|---------|----------|
| Pin No. | Function |
| 1,2 | COM-out |
| 3,4 | +Vout |

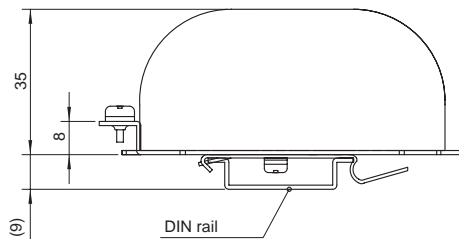
| CN2 | |
|---------|----------|
| Pin No. | Function |
| 1,2 | -Vin |
| 3,4 | COM-in |

| CN4 | |
|---------|----------|
| Pin No. | Function |
| 1,2 | -Vout |
| 3,4 | COM-out |

| I/O Connector | Mating connector | Terminal |
|---------------|------------------|---------------------|
| CN1~CN4 | B4B-XH-AM | XHP-4 |
| | | Reel: SXH-001T-P0.6 |
| | | Bulk: BXH-001T-P0.6 |

(Mfr: J.S.T)

Option harness : Refer to Instruction Manual 4

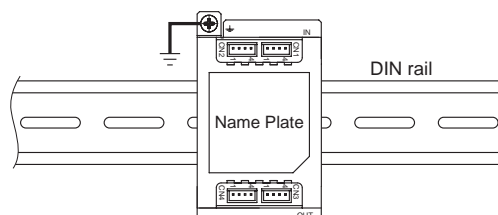


- ※ Tolerance : ±1
- ※ Mass : 140g or less
- ※ PCB Material /thickness : CEM3 /1.6mm
- ※ Mounting plate : Iron (surface finishing : nickel plating) t=1.0
- ※ Case : PBT
- ※ Dimensions in mm
- ※ Keeping drawing current per pin below 2A for CN1 to CN4

■ Note when installing the noise filter on a DIN rail.

When the noise filter is grounded through the DIN rail, the proper noise attenuation may not be achieved.

Be sure to connect the FG terminal of the noise filter body to the earth.



Компания «Life Electronics» занимается поставками электронных компонентов импортного и отечественного производства от производителей и со складов крупных дистрибьюторов Европы, Америки и Азии.

С конца 2013 года компания активно расширяет линейку поставок компонентов по направлению коаксиальный кабель, кварцевые генераторы и конденсаторы (керамические, пленочные, электролитические), за счёт заключения дистрибьюторских договоров

Мы предлагаем:

- Конкурентоспособные цены и скидки постоянным клиентам.
- Специальные условия для постоянных клиентов.
- Подбор аналогов.
- Поставку компонентов в любых объемах, удовлетворяющих вашим потребностям.
- Приемлемые сроки поставки, возможна ускоренная поставка.
- Доставку товара в любую точку России и стран СНГ.
- Комплексную поставку.
- Работу по проектам и поставку образцов.
- Формирование склада под заказчика.
- Сертификаты соответствия на поставляемую продукцию (по желанию клиента).
- Тестирование поставляемой продукции.
- Поставку компонентов, требующих военную и космическую приемку.
- Входной контроль качества.
- Наличие сертификата ISO.

В составе нашей компании организован Конструкторский отдел, призванный помогать разработчикам, и инженерам.

Конструкторский отдел помогает осуществить:

- Регистрацию проекта у производителя компонентов.
- Техническую поддержку проекта.
- Защиту от снятия компонента с производства.
- Оценку стоимости проекта по компонентам.
- Изготовление тестовой платы монтаж и пусконаладочные работы.



Тел: +7 (812) 336 43 04 (многоканальный)

Email: org@lifeelectronics.ru