

THIS DRAWING IS UNPUBLISHED.

RELEASED FOR PUBLICATION

20

© COPYRIGHT 20

BY -

ALL RIGHTS RESERVED.

REVISIONS

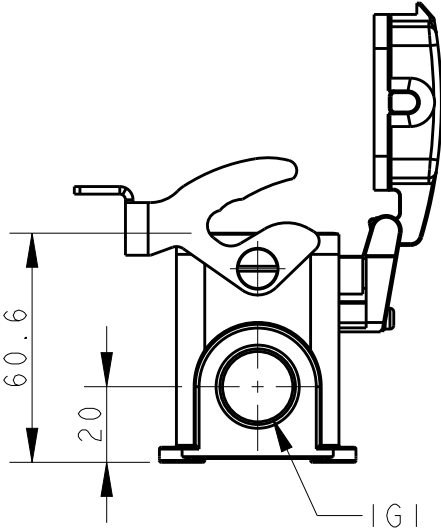
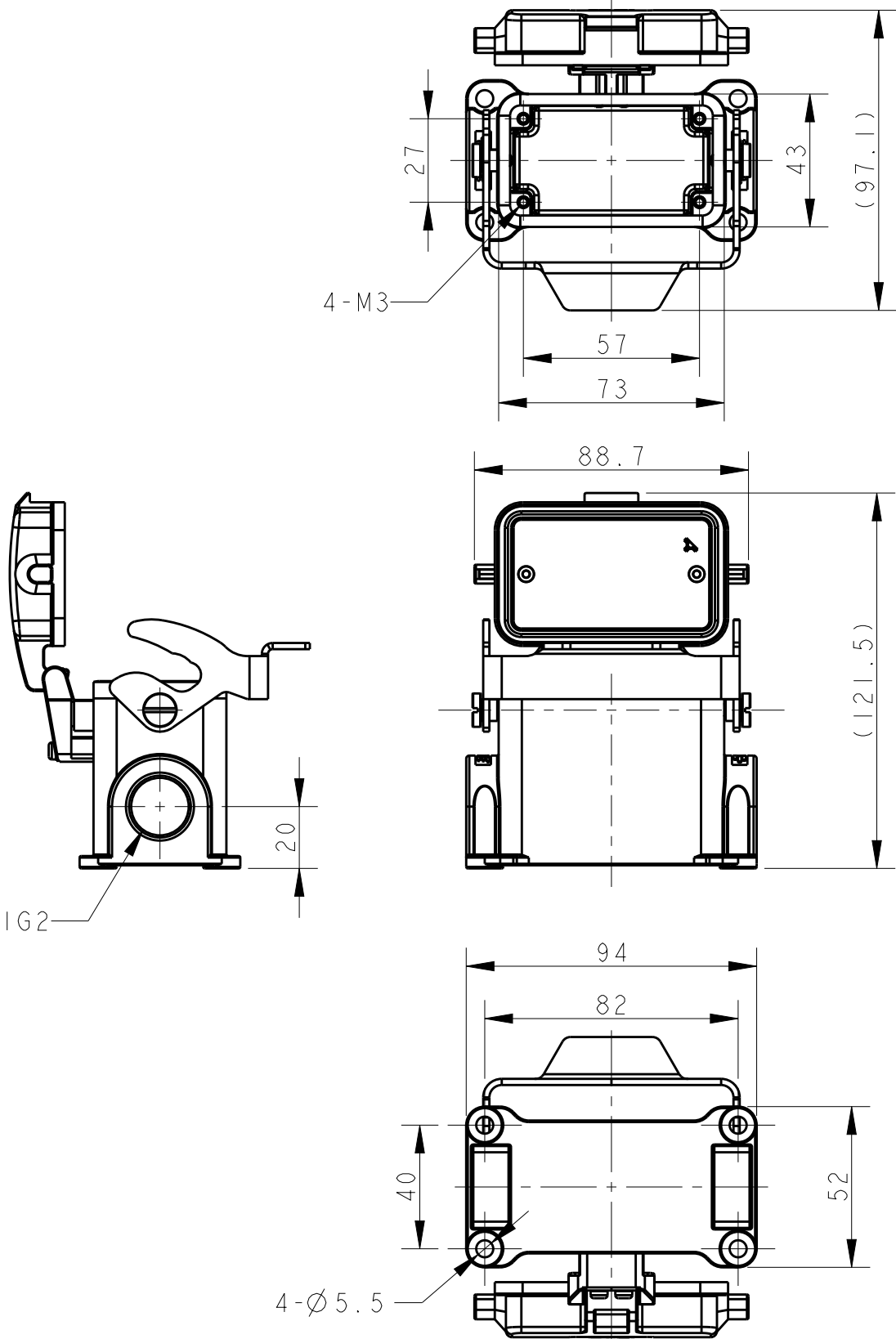
P	LTR	DESCRIPTION	DATE	DWN	APVD
	A	INITIAL RELEASE	25JUN2015	DL	CW

NOTES:

1. TECHNICAL CHARACTERISTICS:
BODY MATERIAL: DIE CAST ALUMINIUM ALLOY
SURFACE TREATMENT: POWDER-COATED, GRAY
OPERATION TEMPERATURE: -40-+125°C
DEGREE OF PROTECTION: IP65 (MATED)

注释:

1. 技术参数:
主体材料: 铝合金
表面处理: 粉末喷涂, 灰色
工作温度: -40-+125°C
防护等级: IP65(配合)



TYPE 1: BODY + STEEL LOCKING + PLASTIC PROTECTION COVER

TI620103116-000	TYPE 1	H10B-SDR-LB-PG16	PG21	-
TI620103120-000		H10B-SDR-LB-M20	M25	-
TI620103121-000		H10B-SDR-LB-PG21	PG29	-
TI620103125-000		H10B-SDR-LB-M25	M32	-
TI620103216-000		H10B-SDR-LB-2PG16	PG21	PG21
TI620103220-000		H10B-SDR-LB-2M20	PG29	PG29
TI620103225-000		H10B-SDR-LB-2M25	M32	M32
ASSEMBLY PART NUMBER	TYPE	ASSEMBLY PART DESCRIPTION	IG1	IG2

THIS DRAWING IS A CONTROLLED DOCUMENT.		DWN DAVID LI 25JUN2015	TE Connectivity	
DIMENSIONS: mm		CHK CHRIS WANG 25JUN2015		
TOLERANCES UNLESS OTHERWISE SPECIFIED:		APVD XU XIANG 25JUN2015		
PRODUCT SPEC 108-137013		NAME H10B-SDR-LB-PG/M		
APPLICATION SPEC 114-137013		SIZE A3	CAGE CODE -	DRAWING NO C-TI62010XXXX000
MATERIAL TBD		WEIGHT -	RESTRICTED TO -	
FINISH -		CUSTOMER DRAWING		SCALE 1:2 SHEET 1 OF 2 REV A

THIS DRAWING IS UNPUBLISHED.

RELEASED FOR PUBLICATION

20

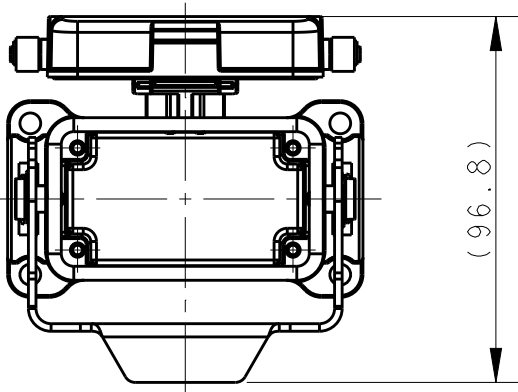
© COPYRIGHT 20

BY -

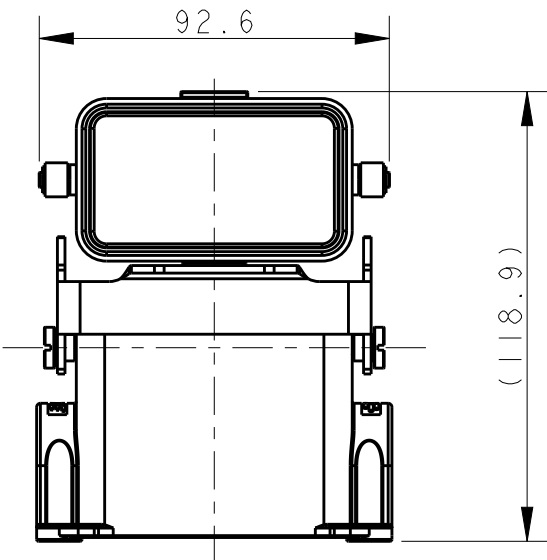
ALL RIGHTS RESERVED.

REVISIONS

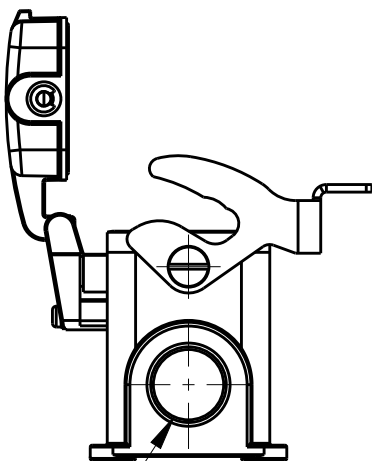
P	LTR	DESCRIPTION	DATE	DWN	APVD
	-	SEE SHEET 1	-	-	-



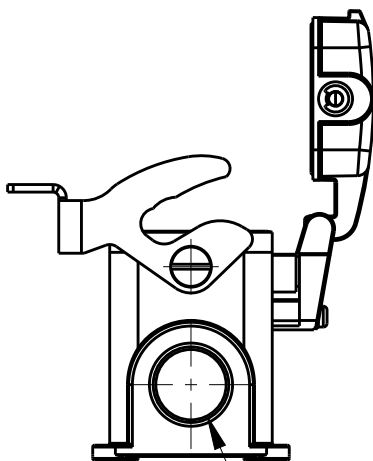
(96.8)



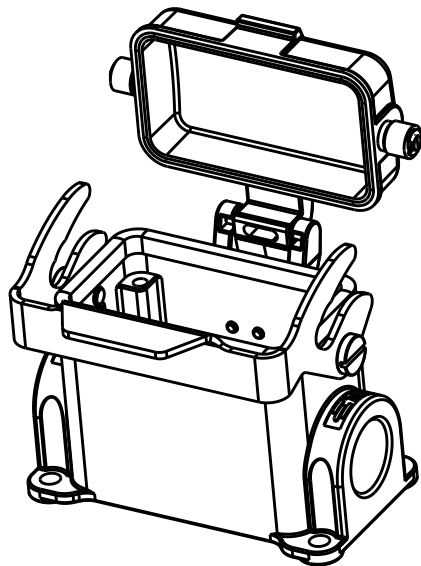
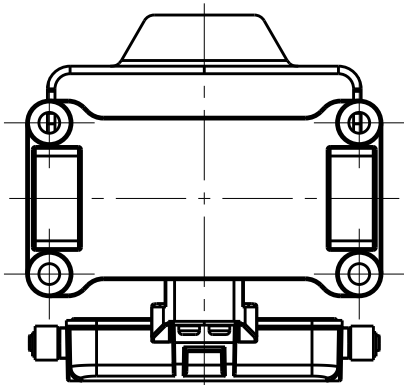
(118.9)



IG2



IG1



TYPE 2: BODY + STEEL LOCKING + METAL PROTECTION COVER
OTHER SPEC REFER TO TYPE 1

THIS DRAWING IS A CONTROLLED DOCUMENT.

DIMENSIONS:	TOLERANCES UNLESS OTHERWISE SPECIFIED:
mm	
	0 PLC ±-
	1 PLC ±-
	2 PLC ±-
	3 PLC ±-
	4 PLC ±-
	ANGLES ±-
MATERIAL	FINISH
TBD	-
-	-

DWN	DAVID LI	25JUN2015
CHK	CHRIS WANG	25JUN2015
APVD	XU XIANG	25JUN2015
PRODUCT SPEC	108-137013	
APPLICATION SPEC	114-137013	
WEIGHT	-	
CUSTOMER DRAWING		

TI620103416-000	TYPE 2	H10B-SDRM-LB-PG16	PG21	-
TI620103420-000		H10B-SDRM-LB-M20	PG29	-
TI620103425-000		H10B-SDRM-LB-M25	M32	-
TI620103316-000		H10B-SDRM-LB-2PG16	PG21	PG21
TI620103320-000		H10B-SDRM-LB-2M20	PG29	PG29
TI620103325-000		H10B-SDRM-LB-2M25	M32	M32
ASSEMBLY PART NUMBER	TYPE	ASSEMBLY PART DESCRIPTION	IG1	IG2



TE Connectivity

NAME	H10B-SDRM-LB-PG/M		
SIZE	CAGE CODE	DRAWING NO	RESTRICTED TO
A3	-	©-TI62010XXXX000	-
SCALE	1:2	SHEET	2 OF 2
REV	A		

Компания «Life Electronics» занимается поставками электронных компонентов импортного и отечественного производства от производителей и со складов крупных дистрибьюторов Европы, Америки и Азии.

С конца 2013 года компания активно расширяет линейку поставок компонентов по направлению коаксиальный кабель, кварцевые генераторы и конденсаторы (керамические, пленочные, электролитические), за счёт заключения дистрибьюторских договоров

Мы предлагаем:

- Конкурентоспособные цены и скидки постоянным клиентам.
- Специальные условия для постоянных клиентов.
- Подбор аналогов.
- Поставку компонентов в любых объемах, удовлетворяющих вашим потребностям.
- Приемлемые сроки поставки, возможна ускоренная поставка.
- Доставку товара в любую точку России и стран СНГ.
- Комплексную поставку.
- Работу по проектам и поставку образцов.
- Формирование склада под заказчика.
- Сертификаты соответствия на поставляемую продукцию (по желанию клиента).
- Тестирование поставляемой продукции.
- Поставку компонентов, требующих военную и космическую приемку.
- Входной контроль качества.
- Наличие сертификата ISO.

В составе нашей компании организован Конструкторский отдел, призванный помогать разработчикам, и инженерам.

Конструкторский отдел помогает осуществить:

- Регистрацию проекта у производителя компонентов.
- Техническую поддержку проекта.
- Защиту от снятия компонента с производства.
- Оценку стоимости проекта по компонентам.
- Изготовление тестовой платы монтаж и пусконаладочные работы.



Тел: +7 (812) 336 43 04 (многоканальный)

Email: org@lifeelectronics.ru

www.lifeelectronics.ru