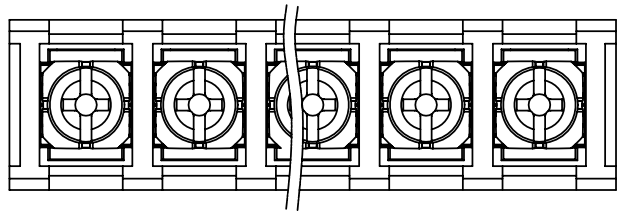


| SIGN | DATE | DESCRIPTION | APPROVER |
|------|----------|---|----------|
| △ | 3/30'09 | Structure changed | JODY |
| △ | 3/30'09 | Temperature changed from -40 ~105°C to -40 ~115°C | JODY |
| △ | 11/13'12 | Change the screw plating specification | Jacky |
| △ | 11/13'12 | Change the dimensional tolerance | Jacky |
| △ | 11/13'12 | Add the dimensional label | Jacky |

THIS IS CAD DRAWING, DO NOT REVISE MANUALLY!!!



MATERIALS ELECTRICAL

RATED VOLTAGE & CURRENT: 300 V, 20 A

WITHSTAND VOLTAGE: AC 2000 V/Min

INSULATION RESISTANCE: 1000 MΩ OR MORE AT DC 500 V

OPERATING TEMPERATURE RANG: △ -40 °C ~ +115 °C

SCREW TORQUE VALUE: 12Lb-In.

WIRE RANGE: 22 - 12 AWG

1) MOLDED PARTS: THERMOPLASTIC , UL 94 V-0 BLACK

2) TERMINAL: BRASS, 0.8t, Tin PLATED

△ 3) TERMINAL SCREWS: STEEL, M3.5

APPROVAL: us

Critical dimension: ▽

PART NO.:

YK 601 xx 0 x x 00G

NO. OF POLES

04: 4 POLES

05: 5 POLES

06: 6 POLES

⋮

30: 30 POLES

G:RoHS compliant(lead<4%)
in copper alloy

MARK

0: "@ " MARK

1: "ANY " MARK

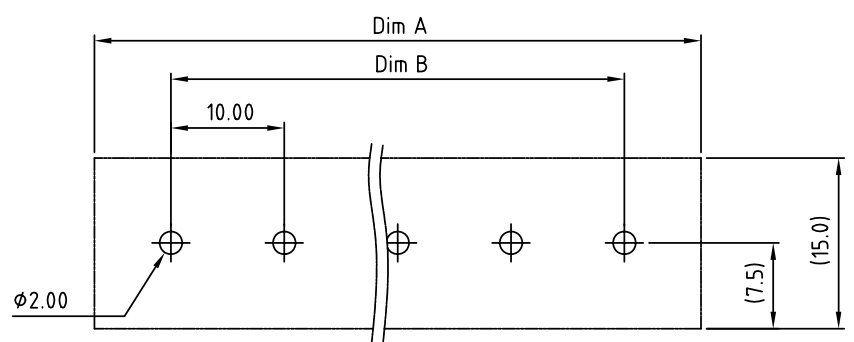
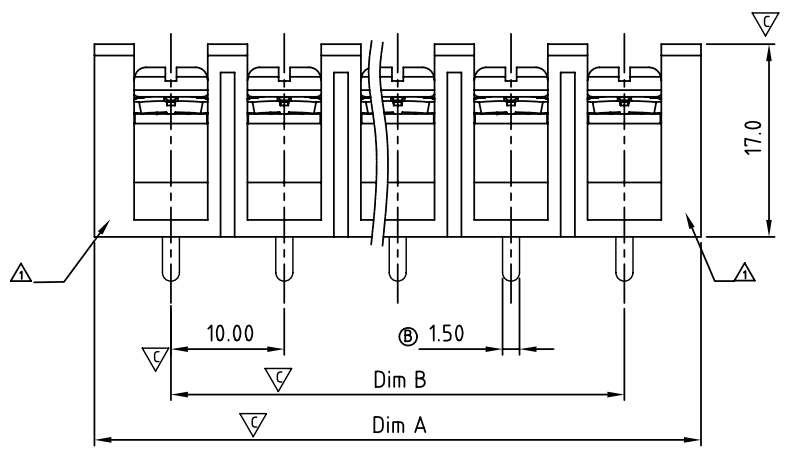
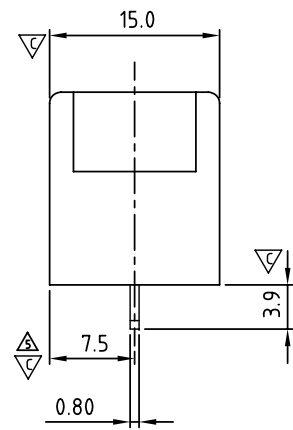
TERMINAL & SCREW PLATED

0: TERMINAL & SCREW: G/F

△ 1: TERMINAL: G/F, SCREW: Zinc

2: TERMINAL: Sn, SCREW: G/F

△ 3: TERMINAL: Sn, SCREW: Zinc



P.C.B LAYOUT(Top View)

N=Number of contacts
Dimension A&B

| | |
|-------|----------|
| DIM A | N×10+3.5 |
| DIM B | (N-1)×10 |

| Poles | Tol. | Dim A&B |
|--------|------|---------|
| 4p | | ±0.20 |
| 5-10p | | ±0.30 |
| 11-24p | | ±0.40 |
| 25-30p | | ±0.50 |

| | | | | | | | | |
|---------------|--|--|---------------------|----------------------|--------------|--|-------------|--|
| ANYTEK | | | | CUSTOMER COPY | | | | |
| | | | | | | | | <small>ALL RIGHTS RESERVED. REPRODUCTION OR ISSUE TO THIRD PARTIES IN ANY FORM WHATSOEVER IS NOT PERMITTED WITHOUT WRITTEN AUTHORITY FROM THE PROPRIETOR. PROPERTY OF ANYTEK TECHNOLOGY CO., LTD</small> |
| TITLE | | YK-601 Without Flange& Cover Series(4-30P) | | | | | | |
| PART NO. | | YK601xx0xx00G | | | DWG NO. | | 8YK0002-601 | |
| APPROVED | | CHECKED | DESIGNED | DRAWN | CUST NO. | | Tolerance | |
| | | | Jacky 2012.11.13 | Jacky 2012.11.13 | | | X. | ±0.50 |
| | | | | | | | X.X | ±0.30 |
| | | | | | | | X.XX | ±0.10 |
| | | | | | | | X° | ±1° |
| | | | | | SHEET: 01/01 | | REV.: D | |

Компания «Life Electronics» занимается поставками электронных компонентов импортного и отечественного производства от производителей и со складов крупных дистрибьюторов Европы, Америки и Азии.

С конца 2013 года компания активно расширяет линейку поставок компонентов по направлению коаксиальный кабель, кварцевые генераторы и конденсаторы (керамические, пленочные, электролитические), за счёт заключения дистрибьюторских договоров

Мы предлагаем:

- Конкурентоспособные цены и скидки постоянным клиентам.
- Специальные условия для постоянных клиентов.
- Подбор аналогов.
- Поставку компонентов в любых объемах, удовлетворяющих вашим потребностям.
- Приемлемые сроки поставки, возможна ускоренная поставка.
- Доставку товара в любую точку России и стран СНГ.
- Комплексную поставку.
- Работу по проектам и поставку образцов.
- Формирование склада под заказчика.
- Сертификаты соответствия на поставляемую продукцию (по желанию клиента).
- Тестирование поставляемой продукции.
- Поставку компонентов, требующих военную и космическую приемку.
- Входной контроль качества.
- Наличие сертификата ISO.

В составе нашей компании организован Конструкторский отдел, призванный помогать разработчикам, и инженерам.

Конструкторский отдел помогает осуществить:

- Регистрацию проекта у производителя компонентов.
- Техническую поддержку проекта.
- Защиту от снятия компонента с производства.
- Оценку стоимости проекта по компонентам.
- Изготовление тестовой платы монтаж и пусконаладочные работы.



Тел: +7 (812) 336 43 04 (многоканальный)

Email: org@lifeelectronics.ru