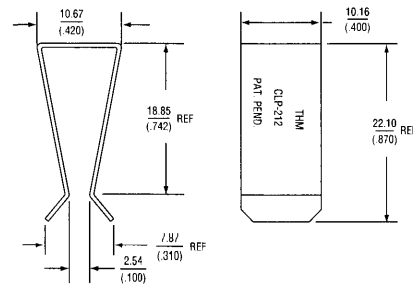


SECONDARY CLIPS

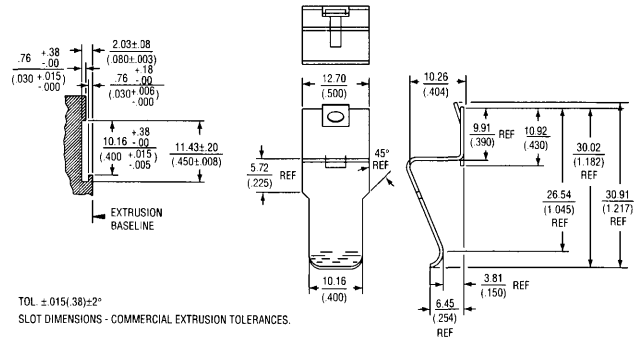
| Secondary Clip Part Number | Transistor Case Style | Heat Sink Material Thickness mm (inches) |
|----------------------------|---------------------------|--|
| CLP-101 | TO-220, TO-218, Multiwatt | 1.27-2.03 (.050-.080) |
| CLP-201 | TO-220 | 1.27-2.03 (.050-.080) |
| CLP-202 | TO-220 | 2.29-3.18 (.090-.125) |
| CLP-203 | TO-220 | 1.27-2.03 (.050-.080) |
| CLP-204 | TO-220, TO-218 | |
| CLP-206 | TO-220, TO-218, Multiwatt | 1.27-3.18 (.050-.125) |
| CLP-207 | TO-220 | 1.27-2.03 (.050-.080) |
| CLP-211 | TO-220, TO-218, Multiwatt | |
| CLP-212 | TO-220, TO-218, Multiwatt | |
| CLP-214 | TO-220, TO-218, Multiwatt | |
| CLP-215 | TO-220, TO-218, Multiwatt | |
| 4426 * , ♦ | TO-220 | |
| 4525 * , ♦♦ | TO-220 | |
| 4473 * , ♦ | TO-218/TO-247 | |
| 4597 * , ♦♦ | Multiwatt, TO-218/TO-247 | |

CLIPS FOR EXTRUSIONS

SECONDARY CLIPS



▲ CLP-212



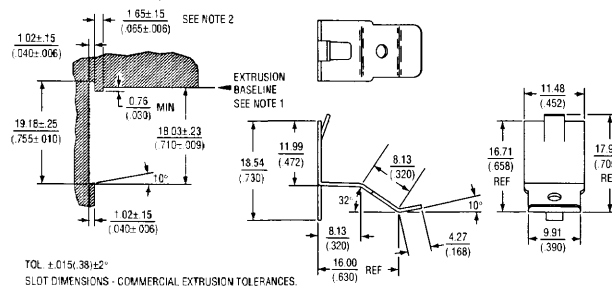
TOL = 015(38)±2°
SLOT DIMENSIONS - COMMERCIAL EXTRUSION TOLERANCES.

▲ CLP-214

CLP-214, CLP-215: Patents Pending

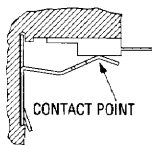
- * These clips fit the KL, KM, KP, KR, KV, KT, and YC extrusions.
- ◆ For easy and quick fitting. The stabilizing legs retain clip to heat sink to allow assembly prior to device fitment. Device can be removed and replaced without clip removal.
- ◆◆ Similar to the 4426 and 4473 clips but without the stabilizing legs, devices can therefore be placed closer together where space is at a premium. The 4597 clip is also suitable for the wider Multiwatt packages.

FITTING Assemble clip to the retaining rail by thumb pressure applied to the top/front of the clip – this will snap it firmly in place. Clips can be removed and re-used by gripping the clip immediately adjacent to the rail using long nosed pliers or similar, and twisting in an upward direction.



TOL = 015(38)±2°
SLOT DIMENSIONS - COMMERCIAL EXTRUSION TOLERANCES.

▲ CLP-215



▲ 4426



▲ 4525

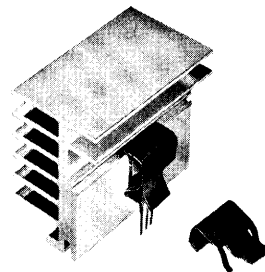


▲ 4473



▲ 4597

- Dispenses insulators and Conducta-Cote™ pre-coated with thermal grease, eliminating the mess and contamination of hand coating.
- The dispenser keeps pace with your production—the next insulator is available as soon as one is removed.

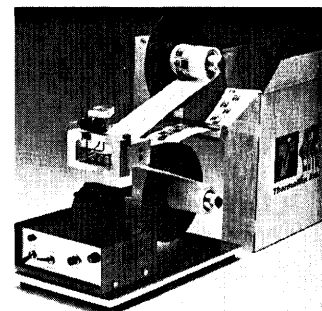


▲ KM75-1 + 4426 Clip

Notes:

- (1) The baseline location relative to the clip attachment dimensions should be adjusted to allow for insulator thickness if an insulator is used.
- (2) Dimension may be increased as needed to position transistor as desired under clip contact point.

INSUL-COTE™
AUTOMATED
DISPENSER



Компания «Life Electronics» занимается поставками электронных компонентов импортного и отечественного производства от производителей и со складов крупных дистрибьюторов Европы, Америки и Азии.

С конца 2013 года компания активно расширяет линейку поставок компонентов по направлению коаксиальный кабель, кварцевые генераторы и конденсаторы (керамические, пленочные, электролитические), за счёт заключения дистрибьюторских договоров

Мы предлагаем:

- Конкурентоспособные цены и скидки постоянным клиентам.
- Специальные условия для постоянных клиентов.
- Подбор аналогов.
- Поставку компонентов в любых объемах, удовлетворяющих вашим потребностям.
- Приемлемые сроки поставки, возможна ускоренная поставка.
- Доставку товара в любую точку России и стран СНГ.
- Комплексную поставку.
- Работу по проектам и поставку образцов.
- Формирование склада под заказчика.
- Сертификаты соответствия на поставляемую продукцию (по желанию клиента).
- Тестирование поставляемой продукции.
- Поставку компонентов, требующих военную и космическую приемку.
- Входной контроль качества.
- Наличие сертификата ISO.

В составе нашей компании организован Конструкторский отдел, призванный помогать разработчикам, и инженерам.

Конструкторский отдел помогает осуществить:

- Регистрацию проекта у производителя компонентов.
- Техническую поддержку проекта.
- Защиту от снятия компонента с производства.
- Оценку стоимости проекта по компонентам.
- Изготовление тестовой платы монтаж и пусконаладочные работы.

