

RP190

Compact Single Stage PCB Power Line Filters



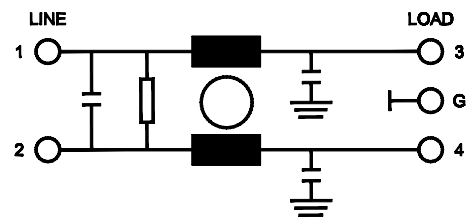
1 A to 10 A Chassis Mount Filter

Specifications

| | |
|------------------------|--------------------------|
| Operating Frequency | DC - 60 Hz |
| Max. Operating Voltage | 250 V +10% |
| Ambient Temperature | 40°C |
| Inrush Rating | 20 x (10ms), 1.5 x (MIN) |
| Climatic Category | 25/100/21 |
| Hipot Rating (L-G) | 2500 VDC (P/N-E) |
| Terminals (-T) | 17.5 x 15 mm |
| Safety Approvals | cURus, EN60393 |



Electrical Schematic



Part Number/Ordering

| RP190 | -X (Amps) | -Y (Ycap, nF) |
|-------|--------------|------------------|
| | 1 | 0 |
| | 3 | 0.22 |
| | 6 | 0.47 |
| | 10 | 1 |
| | | 2.2 |
| | | 3.3 |
| | | 4.7 |

Note: Use any combination of -Y with any -X (Amps) rating
e.g. RP190-1-1 (1 Amps with 1 nF Ycap)

Leakage Current

| Y-cap, nF | mA, 120 V/60 Hz | mA, 250 V/60 Hz |
|-----------|--------------------|--------------------|
| 0 | 0.0 | 0.0 |
| 0.22 | 0.02 | 0.04 |
| 0.47 | 0.04 | 0.08 |
| 1 | 0.09 | 0.15 |
| 2.2 | 0.2 | 0.4 |
| 3.3 | 0.3 | 0.6 |
| 4.7 | 0.4 | 0.8 |

RP190

Compact Single Stage PCB Power Line Filters



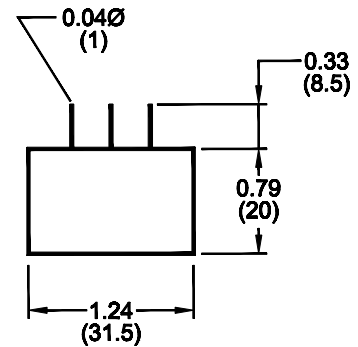
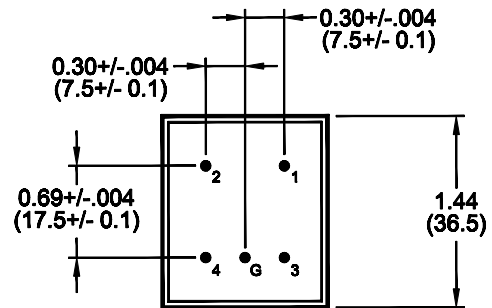
1 A to 10 A Chassis Mount Filter

Typical Insertion Loss, dB (50/50 Ohm)

| Freq (MHz) | 0.15 | 0.5 | 1.0 | 10 | 30 |
|---------------|------|-----|-----|----|----|
| 1 Amp | | | | | |
| CM(dB) | 46 | 55 | 55 | 55 | 40 |
| DM(dB) | 10 | 24 | 50 | 50 | 44 |
| 3 Amp | | | | | |
| CM(dB) | 30 | 40 | 55 | 55 | 44 |
| DM(dB) | 10 | 20 | 30 | 50 | 44 |
| 6 Amp | | | | | |
| CM(dB) | 22 | 35 | 45 | 55 | 46 |
| DM(dB) | 10 | 20 | 26 | 50 | 44 |
| 10 Amp | | | | | |
| CM(dB) | 10 | 20 | 26 | 50 | 42 |
| DM(dB) | 10 | 18 | 22 | 42 | 42 |

Mechanical Dimensions

TYPICAL TOLERANCE: +/-0.02" (0.50 mm)



Specifications are subject to change. Consult factory to verify specifications.

For more information on our filter products call us at: (800) 527-4362 or (714) 289-0055
LCR, Radius Power, and Filter Concepts are now part of Astrodyne TDI

Компания «Life Electronics» занимается поставками электронных компонентов импортного и отечественного производства от производителей и со складов крупных дистрибьюторов Европы, Америки и Азии.

С конца 2013 года компания активно расширяет линейку поставок компонентов по направлению коаксиальный кабель, кварцевые генераторы и конденсаторы (керамические, пленочные, электролитические), за счёт заключения дистрибьюторских договоров

Мы предлагаем:

- Конкурентоспособные цены и скидки постоянным клиентам.
- Специальные условия для постоянных клиентов.
- Подбор аналогов.
- Поставку компонентов в любых объемах, удовлетворяющих вашим потребностям.
- Приемлемые сроки поставки, возможна ускоренная поставка.
- Доставку товара в любую точку России и стран СНГ.
- Комплексную поставку.
- Работу по проектам и поставку образцов.
- Формирование склада под заказчика.
- Сертификаты соответствия на поставляемую продукцию (по желанию клиента).
- Тестирование поставляемой продукции.
- Поставку компонентов, требующих военную и космическую приемку.
- Входной контроль качества.
- Наличие сертификата ISO.

В составе нашей компании организован Конструкторский отдел, призванный помогать разработчикам, и инженерам.

Конструкторский отдел помогает осуществить:

- Регистрацию проекта у производителя компонентов.
- Техническую поддержку проекта.
- Защиту от снятия компонента с производства.
- Оценку стоимости проекта по компонентам.
- Изготовление тестовой платы монтаж и пусконаладочные работы.



Тел: +7 (812) 336 43 04 (многоканальный)
Email: org@lifeelectronics.ru