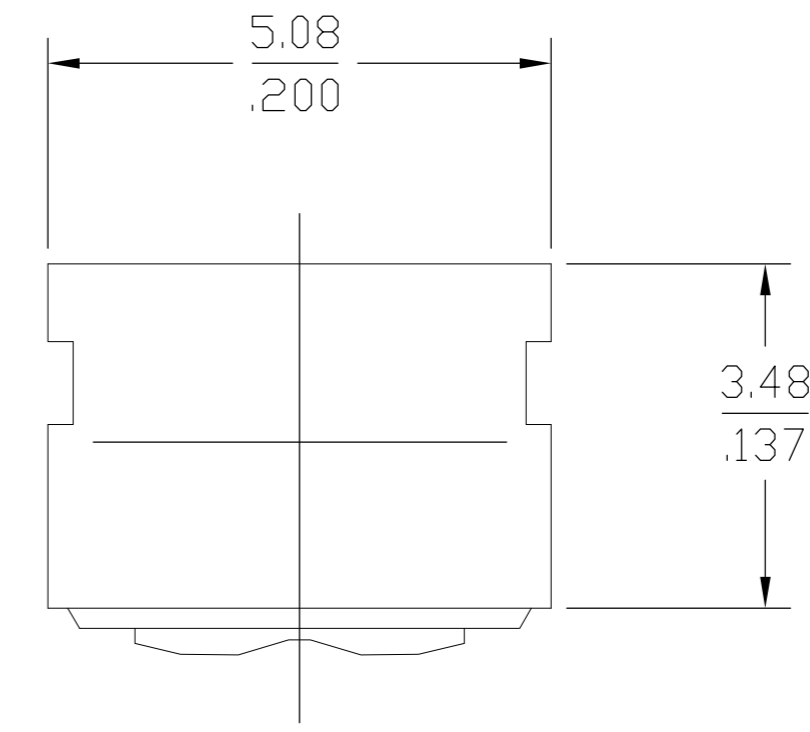
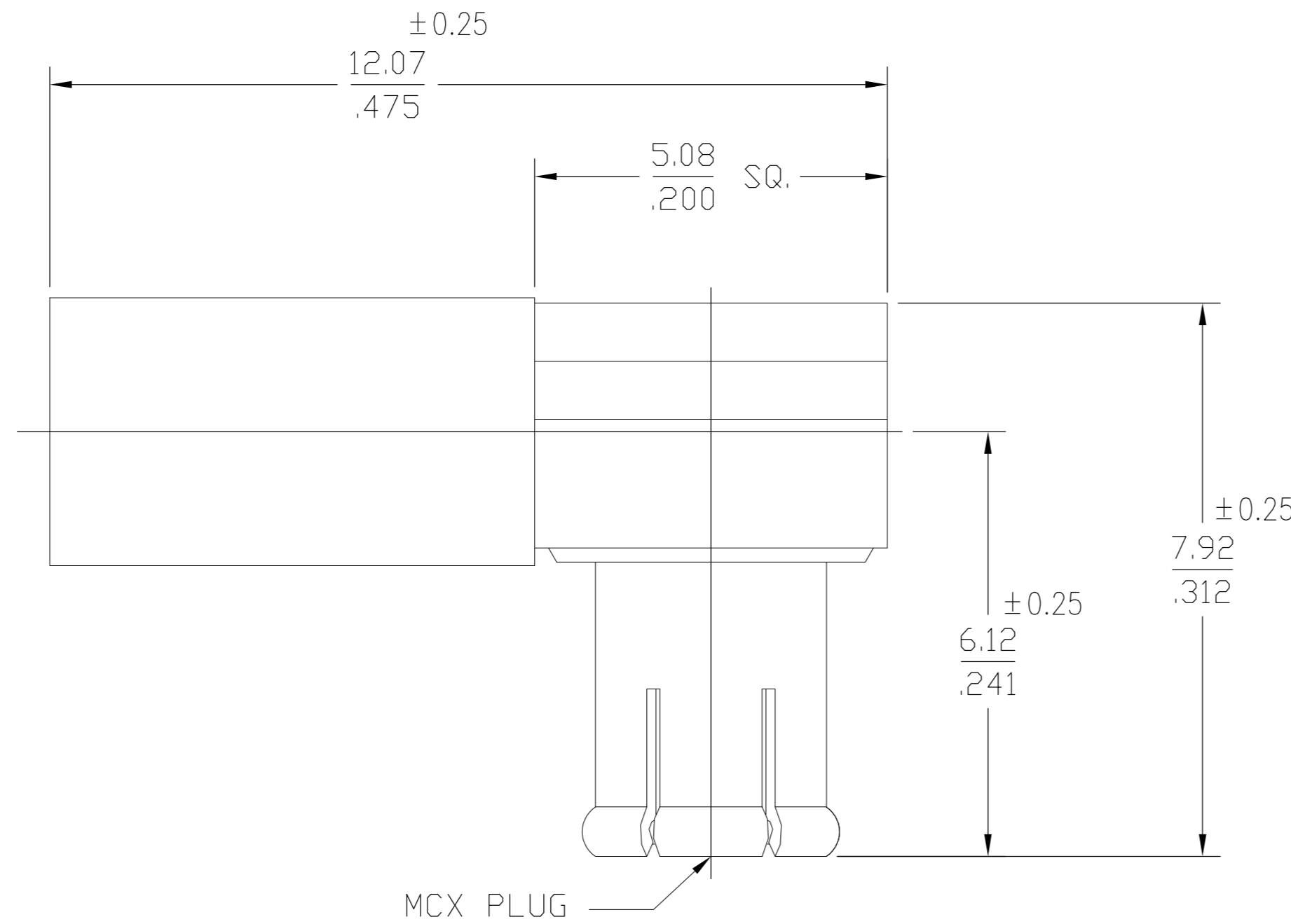


THIS DRAWING IS UNPUBLISHED. RELEASED FOR PUBLICATION  
 © COPYRIGHT BY TYCO ELECTRONICS CORPORATION. ALL RIGHTS RESERVED.

| LOC |    | DIST |     | REVISIONS             |           |     |      |
|-----|----|------|-----|-----------------------|-----------|-----|------|
| AJ  | 00 | P    | LTR | DESCRIPTION           | DATE      | DWN | APVD |
|     |    | B    |     | REV PER ECO 07-027463 | 17DEC2007 | DW  | JL   |



1. SEE INSTRUCTION SHEET 408-4714

1060604-1  
PART NUMBER

| ELECTRICAL   | MECHANICAL  | ENVIRONMENTAL   |
|--|---|---|
| Nominal Impedance (Ohms) <u>50</u>                                 | Force to Engage (lbs MAX) <u>3.4 (1.1 TYP)</u>                            | TEMPERATURE RATING <u>-65° TO +165°C</u>                          |
| Frequency Range (GHz) <u>DC to 6</u>                               | & Disengage (lbs) <u>1.77 MIN 4.5 MAX</u>                                 | Vibration MIL-STD-202, Method 204, Condition B                    |
| Volt Rating (VRMS MAX) @ Sea Level <u>335</u>                      | Center Contact Captivation Designed to Maintain MCX Interface When Mating | Thermal Shock MIL-STD-202, Method 102, Condition B                |
| VSWR <u>1.25 MAX @ 4 GHz</u>                                       |   | Moisture Resistance MIL-STD-202, Method 106D, 10 Cycles, 96 Hours |
| <u>1.35 MAX @ 6 GHz</u>  |   | Corrosion - MIL-STD-202, Method 101, Condition B                  |
| Insertion Loss <u>.1dB MAX/1000 MHz</u>                            |   |   |
| Corona, 70,000 Ft (VRMS MIN) <u>250</u>                            |   |   |
| Dielectric Withstanding Voltage (VRMS MIN) @ Sea Level <u>1000</u> |   |   |
| Contact Resistance (Milliohms MAX) Center Contact <u>5.0</u>       |   |   |
| Outer Contact <u>1.0</u>   |   |   |
| Cable to Housing <u>1.0</u>  |   |   |
| RF High Potential @ Sea Level (VRMS MIN @ 5 MHz) <u>670</u>        |   |   |
| I.R.(Megohms MIN) <u>10,000</u>                                    |   |   |

|  |
|--|
| DESIGNED FOR USE WITH RD 316/U FLEX CABLE DOUBLE BRAIDED |
| CABLE ENTRY DIAMETER MINIMUM                             |
| CONTACT <u>.024 SLOT</u>                                 |
| HOUSING <u>.067</u>                                      |
| FERRULE <u>.137</u>                                      |

XX.X = mm  
.XXX = in

|   |  |                              |
|---|--|------------------------------|
| HOUSING CAP CENTER CONTACT                                  | BRASS PER QQ-B-626 COMP. 360                               | NICKEL PLATE PER QQ-N-290    |
| DIELECTRIC  | PTFE FLUOROCARBON PER ASTM-D-1457                          | N/A                          |
| CONTACT FINGERS   | BERYLLIUM COPPER PER ASTM B 196, ALLOY C17300, CONDITION H | GOLD PLATE PER MIL-G-45204   |
| FERRULE   | COPPER OR BRASS ALLOY ROCKWELL F65 MAX                     | NICKEL PLATE PER QQ-N-290    |
| COMPONENT   | MATERIAL   | FINISH                       |
| THIS DRAWING IS A CONTROLLED DOCUMENT.                      |  |                              |
| DIMENSIONS: mm  | TOLERANCES UNLESS OTHERWISE SPECIFIED:                     | DWN TMD 1/16/95              |
| 0 PLC ± -   | 1 PLC ± -  | CHK -                        |
| 2 PLC ± 0.12 .005   | 3 PLC ± -  | APVD -                       |
| 4 PLC ± -   | ANGLES ± 1°  | PRODUCT SPEC -               |
| MATERIAL -  | FINISH -   | APPLICATION SPEC -           |
| Tyco Electronics Corporation Harrisburg, PA 17105-3608      |  | NAME                         |
| MCX RIGHT ANGLE CABLE PLUG- CRIMP ATTACHMENT (5837-5010-10) |  | SIZE CAGE CODE DRAWING NO    |
| A2 00779 C=1060904-1  |  | RESTRICTED TO                |
| CUSTOMER DRAWING  |  | SCALE 1:1 SHEET 1 OF 1 REV B |

Компания «Life Electronics» занимается поставками электронных компонентов импортного и отечественного производства от производителей и со складов крупных дистрибьюторов Европы, Америки и Азии.

С конца 2013 года компания активно расширяет линейку поставок компонентов по направлению коаксиальный кабель, кварцевые генераторы и конденсаторы (керамические, пленочные, электролитические), за счёт заключения дистрибьюторских договоров

Мы предлагаем:

- Конкурентоспособные цены и скидки постоянным клиентам.
- Специальные условия для постоянных клиентов.
- Подбор аналогов.
- Поставку компонентов в любых объемах, удовлетворяющих вашим потребностям.
- Приемлемые сроки поставки, возможна ускоренная поставка.
- Доставку товара в любую точку России и стран СНГ.
- Комплексную поставку.
- Работу по проектам и поставку образцов.
- Формирование склада под заказчика.
- Сертификаты соответствия на поставляемую продукцию (по желанию клиента).
- Тестирование поставляемой продукции.
- Поставку компонентов, требующих военную и космическую приемку.
- Входной контроль качества.
- Наличие сертификата ISO.

В составе нашей компании организован Конструкторский отдел, призванный помогать разработчикам, и инженерам.

Конструкторский отдел помогает осуществить:

- Регистрацию проекта у производителя компонентов.
- Техническую поддержку проекта.
- Защиту от снятия компонента с производства.
- Оценку стоимости проекта по компонентам.
- Изготовление тестовой платы монтаж и пусконаладочные работы.



Тел: +7 (812) 336 43 04 (многоканальный)

Email: [org@lifeelectronics.ru](mailto:org@lifeelectronics.ru)