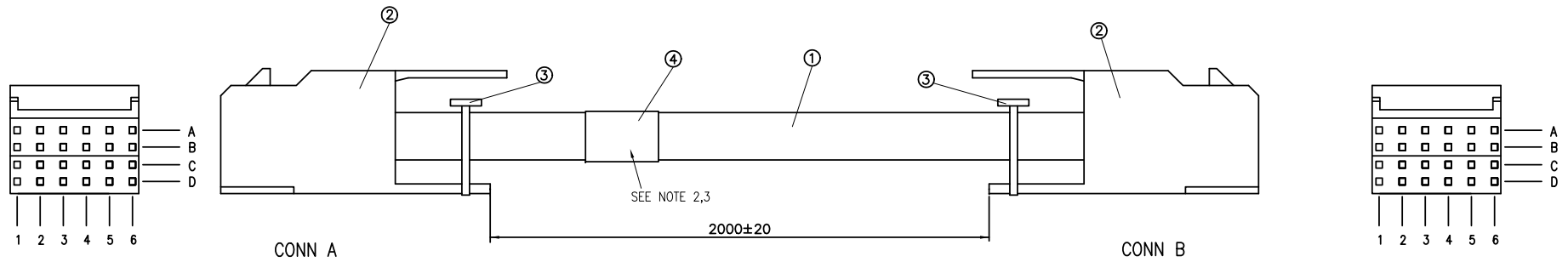



FCI Product number	length(L)
10115180-N0200YYLF	2000 mm



WIRE DIAGRAM

CONN A	CONN B	CABLE PAIR
A1	A1	1
B1	B1	1
C1	C1	2
D1	D1	2
A2	A2	3
B2	B2	3
C2	C2	4
D2	D2	4
A3	A3	5
B3	B3	5
C3	C3	6
D3	D3	6
A4	A4	7
B4	B4	7
C4	C4	8
D4	D4	8

NOTES:

- MATES WITH HEADER FCI PART NUMBER: 70232-116LF(24PIN)
- UNLESS OTHERWISE SPECIFIED ,LABEL POSITION SHALL BE APPROXIMATELY 50MM FROM REAR OF CONNECTOR
- UNLESS OTHERWISE SPECIFIED ,LABEL CONTENT SHALL CONTAINS THE BELOW:

 - FCI P/N
 - YYWW
- ALL CABLE ASSEMBLIES SHALL BE TESTED 100% FOR CONTINUITY AS DEFINED IN WIRING LIST
- UNLESS OTHERWISE SPECIFIED ALL CABLE ASSEMBLIES SHALL BE 100% HI-POT TESTED BY APPLYING DC 300V FOR MINIMUM OF 0.01S,CONTACTION RESISTANCE 5 Ohm,INSULATION RESISTANCE 20 M Ohm. UNLESS ACTIVE COMPONENTS ARE USED IN THIS ASSEMBLY.
- OTHER TESTING PERFORMED AS REQUIRED BY PRODUCT SPECIFICATION
- LEAD FREE PRODUCTS MEET EUROPEAN UNION DIRECTIVES AND OTHER COUNTRY REGULATIONS AS AS DESCRIBED IN GS-22-008
- CONNECTOR ASSEMBLIES SHOWN ARE FOR REFERENCE ONLY AND MAY NOT SHOW ALL PART DETAIL. REFERENCE CONNECTOR ASSEMBLY DRAWING FOR COMPLETE DETAILS.
- GLOBAL STANDARDS FOR CABLE PACKAGING: *****
- THIS DIMENSION IS A FINISHED PRODUCT LENGTH



Copyright FCI.

ITEM	DESCRIPTION	Q'TY	UNIT
④	label,w=25mm ref	1	EA
③	cable tie	2	EA
②	24pin metal connector,24~26AWG,standard latch	2	EA
①	raw cable,8pair,26AWG solid tinned copper,PVC jacket(black color), 100±15 Ohms,-30°C~+75°C,Rated Voltage 80V,	A/R	M

rev	ecn no	dr	date
A	/	Tommy	3/19'12

www.fciconnect.com			surface - ✓	tolerance std - -	projection ⊕	mm ↔
			TOLERANCES UNLESS OTHERWISE SPECIFIED		size A3	Scale NTS
Dr	Tommy Lin	2012-3-19	ANGULAR	0.X ±-		
Eng	Tommy Lin	2012-3-19	LINEAR	0.XX ±-		
Chr	Roger Cheng	2012-3-19	0° ±-	0.XXX ±-	ECN -	
Appr	Jackson Wang	2012-3-19	Product family	C&A	Spec ref -	
FCI			title Metal cable assembly		dwg no 10115180	Rev. A
			catalog no	-	CUSTOMER	sheet 1 of 1

Компания «Life Electronics» занимается поставками электронных компонентов импортного и отечественного производства от производителей и со складов крупных дистрибьюторов Европы, Америки и Азии.

С конца 2013 года компания активно расширяет линейку поставок компонентов по направлению коаксиальный кабель, кварцевые генераторы и конденсаторы (керамические, пленочные, электролитические), за счёт заключения дистрибьюторских договоров

Мы предлагаем:

- Конкурентоспособные цены и скидки постоянным клиентам.
- Специальные условия для постоянных клиентов.
- Подбор аналогов.
- Поставку компонентов в любых объемах, удовлетворяющих вашим потребностям.
- Приемлемые сроки поставки, возможна ускоренная поставка.
- Доставку товара в любую точку России и стран СНГ.
- Комплексную поставку.
- Работу по проектам и поставку образцов.
- Формирование склада под заказчика.
- Сертификаты соответствия на поставляемую продукцию (по желанию клиента).
- Тестирование поставляемой продукции.
- Поставку компонентов, требующих военную и космическую приемку.
- Входной контроль качества.
- Наличие сертификата ISO.

В составе нашей компании организован Конструкторский отдел, призванный помогать разработчикам, и инженерам.

Конструкторский отдел помогает осуществить:

- Регистрацию проекта у производителя компонентов.
- Техническую поддержку проекта.
- Защиту от снятия компонента с производства.
- Оценку стоимости проекта по компонентам.
- Изготовление тестовой платы монтаж и пусконаладочные работы.



Тел: +7 (812) 336 43 04 (многоканальный)
Email: org@lifeelectronics.ru