

EZ-BLE™ MODULE ARDUINO EVALUATION BOARD CYBLE-013025-EVAL



The EZ-BLE Module Arduino Evaluation Board (CYBLE-013025-EVAL) enables you to evaluate and develop applications on the CYBLE-0130XX-00 WICED Modules (CYBLE-013025-00 and CYBLE-013030-00). CYBLE-013025-EVAL can be used as a standalone evaluation kit or can be combined with Arduino compatible shields.

The CYBLE-0130XX-00 WICED Modules are fully integrated, fully certified, 14.5 mm x 19.2 mm x 2.25 mm, programmable, Bluetooth® Smart modules designed to reduce your time-to-market.

For more information, visit:

www.cypress.com/EZ-BLEModule - EZ-BLE Module home pages

www.cypress.com/EZ-Serial - EZ-Serial BLE Firmware Platform page

www.cypress.com/WICED - WICED Platform page

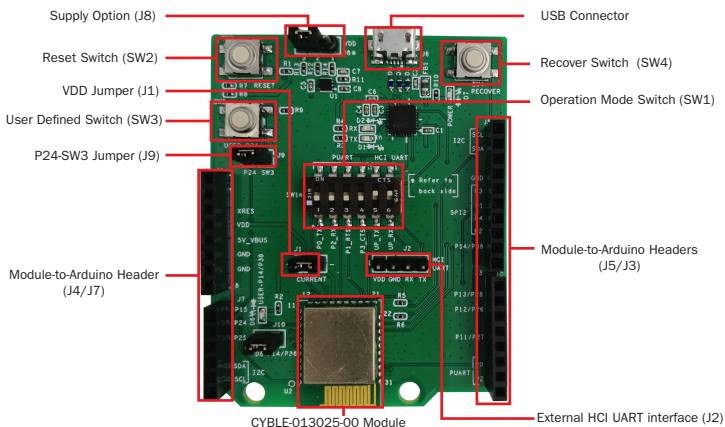


Figure 1: CYBLE-013025-EVAL Top View

To use the CYBLE-013025-EVAL,

- 1) Configure the evaluation board headers/switches to the desired settings
- 2) Connect the evaluation board to a PC via a USB cable
- 3) Open the WICED Smart SDK, develop your application, program and test

The Arduino compatible headers (J3/J4/J5/J7) are optional connections, which provide additional I/O connections to the module, and allows for Arduino Compatible shields to be used during development.

EZ-BLE™ MODULE ARDUINO EVALUATION BOARD

CYBLE-013025-EVAL

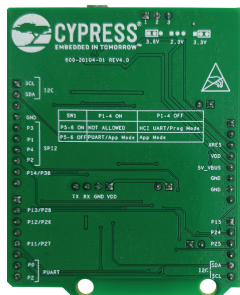


Figure 2: CYBLE-013025-EVAL Bottom View

SW1: Jumper configuration for UART connections as shown in the below table:

SW1 Position	Position 1/2/3/4 = ON	Position 1/2/3/4 = OFF
Position 5 and 6 = ON	Do Not Use (HCI and PUART compete)	HCI mode Reprogramming or testing
Position 5 and 6 = OFF	PUART Application Mode PUART connected to host	General Application Mode PUART disconnected from host

SW2: Reset Switch routed to the XRES connection on the module.

SW3: User-defined Switch routed to the P24 connection on the module.

SW4: Recover Switch routed to the SDA connection on the module.

J1: Used for power supply current measurement.

J2: Connection for external interface for direct HCI UART communication.

J3/J4/J5/J7: Arduino-compatible headers used with an Arduino-compatible shield.

J8: Configures the VDD voltage input to the module as shown in the below table:

J8 Jumper Configuration	VDD Voltage Level
Short 1 & 2	3.6V
Short 2 & 3	3.3V
No Jumper	2.3V

J9: Connects the P24 pad on the module to SW3.

J10: Connects the P14/38 pad on the module to LED D6.

The CYBLE-0130XX-00 WICED Modules are qualified for the Bluetooth 4.1 specification and are certified for the 2.4 GHz unlicensed frequency range in USA (FCC), Canada (ISED), Europe (CE) and Japan (MIC).

Visit www.cypress.com/support for technical support.

Компания «Life Electronics» занимается поставками электронных компонентов импортного и отечественного производства от производителей и со складов крупных дистрибьюторов Европы, Америки и Азии.

С конца 2013 года компания активно расширяет линейку поставок компонентов по направлению коаксиальный кабель, кварцевые генераторы и конденсаторы (керамические, пленочные, электролитические), за счёт заключения дистрибьюторских договоров

Мы предлагаем:

- Конкурентоспособные цены и скидки постоянным клиентам.
- Специальные условия для постоянных клиентов.
- Подбор аналогов.
- Поставку компонентов в любых объемах, удовлетворяющих вашим потребностям.
- Приемлемые сроки поставки, возможна ускоренная поставка.
- Доставку товара в любую точку России и стран СНГ.
- Комплексную поставку.
- Работу по проектам и поставку образцов.
- Формирование склада под заказчика.
- Сертификаты соответствия на поставляемую продукцию (по желанию клиента).
- Тестирование поставляемой продукции.
- Поставку компонентов, требующих военную и космическую приемку.
- Входной контроль качества.
- Наличие сертификата ISO.

В составе нашей компании организован Конструкторский отдел, призванный помогать разработчикам, и инженерам.

Конструкторский отдел помогает осуществить:

- Регистрацию проекта у производителя компонентов.
- Техническую поддержку проекта.
- Защиту от снятия компонента с производства.
- Оценку стоимости проекта по компонентам.
- Изготовление тестовой платы монтаж и пусконаладочные работы.



Тел: +7 (812) 336 43 04 (многоканальный)

Email: org@lifeelectronics.ru