

Surge protection device - DT-UFB-IB-RBI - 2800055

Please be informed that the data shown in this PDF Document is generated from our Online Catalog. Please find the complete data in the user's documentation. Our General Terms of Use for Downloads are valid (<http://phoenixcontact.com/download>)



Attachment plug with surge protection for 5-conductor remote bus input. Connection: 9-pos. D-SUB plug - socket. Can alternatively be snapped onto DIN rails. Incl. 1 m cable with 9-pos. D-SUB connection.

Product Features

- 9-pos. D-SUB connection
- Adapter type
- DIN rail mounting possible by removing the cap
- D-SUB cable included
- For remote bus modules (remote bus IN - RBI)
-



Key commercial data

Packing unit	1 pc
Custom tariff number	85363010
Country of origin	Germany

Technical data

Dimensions

Height	110 mm
Width	25 mm
Depth	63 mm

Ambient conditions

Ambient temperature (operation)	-40 °C ... 85 °C
Degree of protection	IP20

General

Housing material	Zinc die-cast
------------------	---------------

Surge protection device - DT-UFB-IB-RBI - 2800055

Technical data

General

Color	silver/black
Standards for clearances and creepage distances	IEC 60664-1
	VDE 0110-1
Mounting type	Connection-specific attachment plug and DIN rail, 35 mm
Type	Attachment plug for DIN rail mounting
Number of positions	5
Direction of action	Line-Line & Line-Ground/Shield

Protective circuit

IEC test classification	B2
	C1
	C2
	C3
	D1
VDE requirement class	B2
	C1
	C2
	C3
	D1
Maximum continuous voltage U_C	5.8 V DC
Maximum continuous voltage U_C (wire-wire)	5.8 V DC
Nominal current I_N	≤ 180 mA (25 °C)
Operating effective current I_C at U_C	≤ 1 μ A
Residual current I_{PE}	≤ 5 μ A
Nominal discharge current I_n (8/20) μ s (Core-Core)	≤ 5 kA
Nominal discharge current I_n (8/20) μ s (Core-Earth)	≤ 5 kA
Total surge current (8/20) μ s	10 kA
Output voltage limitation at 1 kV/ μ s (Core-Earth) spike	≤ 700 V
Output voltage limitation at 1 kV/ μ s (Core-Core) static	≤ 15 V
Output voltage limitation at 1 kV/ μ s (Core-Earth) static	≤ 700 V
Output voltage limitation at 1 kV/ μ s (Core-GND) static	≤ 15 V
Residual voltage at I_n , (conductor-conductor)	≤ 25 V
Residual voltage at I_n , (conductor-ground)	≤ 55 V
Residual voltage at I_n , (conductor-GND)	≤ 25 V
Voltage protection level U_p (core-core)	≤ 16 V (B2 - 100 A)
	≤ 20 V (C1 - 500 A)
	≤ 20 V (C2 - 1 kA)

Surge protection device - DT-UFB-IB-RBI - 2800055

Technical data

Protective circuit

	≤ 60 V (C2 - 5 kA)
Voltage protection level U_p (core-ground)	≤ 700 V (B2 - 100 A)
	≤ 700 V (C1 - 500 A)
	≤ 700 V (C2 - 5 kA)
Response time t_A (Core-Core)	≤ 1 ns
Response time t_A (Core-Earth)	≤ 100 ns
Input attenuation a_E , sym.	typ. 0.5 dB (≤ 5 MHz / 150 Ω)
	typ. 0.6 dB (≤ 10 MHz - 100/150 Ω)
Cut-off frequency f_g (3 dB), sym. in 100 Ohm system	≥ 100 MHz
Cut-off frequency f_g (3 dB), sym. in 150 Ohm system	≥ 100 MHz
Capacity (Core-Core)	typ. 20 pF
Resistance in series	typ. 7 Ω
Impulse durability (conductor-conductor)	C1 - 1 kV/500 A
	C2 - 10 kV/5 kA
	B2 - 4 kV/100 A
Impulse durability (conductor-ground)	B2 - 4 kV/100 A
	C1 - 1 kV/500 A
	C2 - 10 kV/5 kA
	D1 - 1 kA

Connection data

Connection method	D-SUB-9
Connection type IN	D-SUB-9 plug
Connection type OUT	D-SUB-9 socket
Connection method	Remote bus input

Connection, equipotential bonding

Connection method	Cable connection
-------------------	------------------

Standards and Regulations

Standards/regulations	IEC 61643-21
	DIN EN 61643-21

Classifications

eCl@ss

eCl@ss 4.0	27140201
eCl@ss 4.1	27130801
eCl@ss 5.0	27130801

Surge protection device - DT-UFB-IB-RBI - 2800055

Classifications

eCl@ss

eCl@ss 5.1	27130801
eCl@ss 6.0	27130807
eCl@ss 7.0	27130807
eCl@ss 8.0	27130807

ETIM

ETIM 2.0	EC000943
ETIM 3.0	EC000943
ETIM 4.0	EC000943
ETIM 5.0	EC000943

UNSPSC

UNSPSC 6.01	30212010
UNSPSC 7.0901	39121610
UNSPSC 11	39121610
UNSPSC 12.01	39121610
UNSPSC 13.2	39121620

Approvals

Approvals

Approvals

EAC

Ex Approvals

Approvals submitted

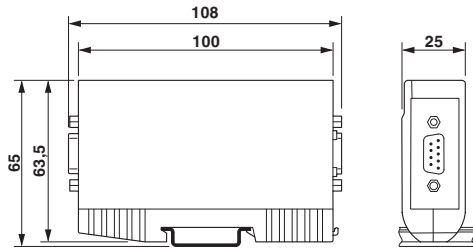
Approval details

EAC

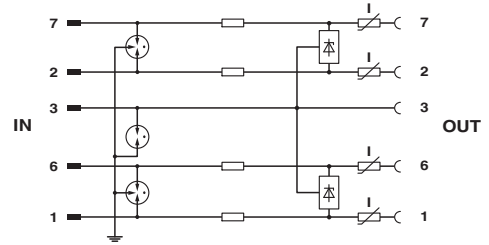
Drawings

Surge protection device - DT-UFB-IB-RBI - 2800055

Dimensional drawing



Circuit diagram



Компания «Life Electronics» занимается поставками электронных компонентов импортного и отечественного производства от производителей и со складов крупных дистрибьюторов Европы, Америки и Азии.

С конца 2013 года компания активно расширяет линейку поставок компонентов по направлению коаксиальный кабель, кварцевые генераторы и конденсаторы (керамические, пленочные, электролитические), за счёт заключения дистрибьюторских договоров

Мы предлагаем:

- Конкурентоспособные цены и скидки постоянным клиентам.
- Специальные условия для постоянных клиентов.
- Подбор аналогов.
- Поставку компонентов в любых объемах, удовлетворяющих вашим потребностям.
- Приемлемые сроки поставки, возможна ускоренная поставка.
- Доставку товара в любую точку России и стран СНГ.
- Комплексную поставку.
- Работу по проектам и поставку образцов.
- Формирование склада под заказчика.
- Сертификаты соответствия на поставляемую продукцию (по желанию клиента).
- Тестирование поставляемой продукции.
- Поставку компонентов, требующих военную и космическую приемку.
- Входной контроль качества.
- Наличие сертификата ISO.

В составе нашей компании организован Конструкторский отдел, призванный помогать разработчикам, и инженерам.

Конструкторский отдел помогает осуществить:

- Регистрацию проекта у производителя компонентов.
- Техническую поддержку проекта.
- Защиту от снятия компонента с производства.
- Оценку стоимости проекта по компонентам.
- Изготовление тестовой платы монтаж и пусконаладочные работы.



Тел: +7 (812) 336 43 04 (многоканальный)

Email: org@lifeelectronics.ru