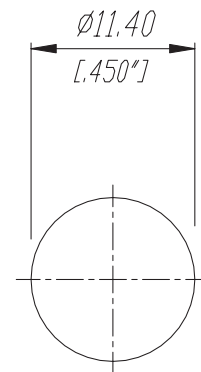
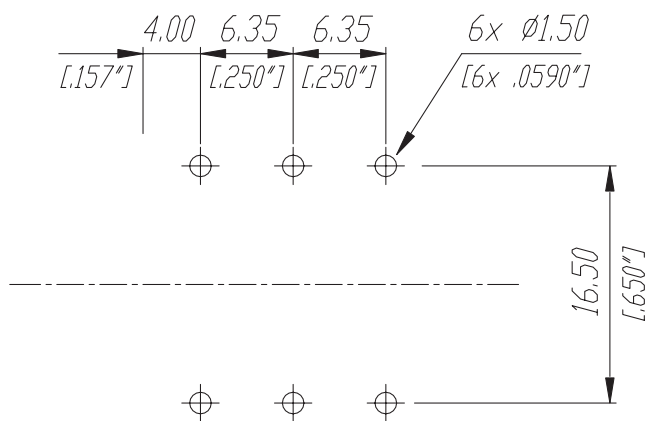


Print-Bohrplan (Bestückungsseite)
PCB-Layout (component side)

Frontplattenausschnitt (Rückseite)
Panel cut out (rear side)



| | | | | Werkstoff: | Massstab: | Datum | Name |
|---|------------------|----------|--------|-----------------------------|-----------|----------------|---------------|
| *)Lieferant darf ohne Rücksprache nicht geändert werden | | | | | 1:1 | Gezeichnet | Batlogg |
| Zeichnung urheberrechtlich geschützt (DIN 34) (C) | | | | | | Geprüft | |
| Benennung: | | | | 1/4" Phone Jack NYS 2162 | | Ersetzt durch: | Blatt |
| C | 33.0 ±0.5 (33.5) | 14.06.07 | Batlog | | | Ersetzt fuer: | von Blatt |
| B | 6 x Ø1.50 (1.30) | 31.10.96 | Batlog | | | | |
| A | Tear Drop | 25.06.96 | Batlog | | | | |
| Ind. | Aenderung | Datum | Name | REAN | | Zeichn. Nr. | 3102 ST 22 25 |

Компания «Life Electronics» занимается поставками электронных компонентов импортного и отечественного производства от производителей и со складов крупных дистрибьюторов Европы, Америки и Азии.

С конца 2013 года компания активно расширяет линейку поставок компонентов по направлению коаксиальный кабель, кварцевые генераторы и конденсаторы (керамические, пленочные, электролитические), за счёт заключения дистрибьюторских договоров

Мы предлагаем:

- Конкурентоспособные цены и скидки постоянным клиентам.
- Специальные условия для постоянных клиентов.
- Подбор аналогов.
- Поставку компонентов в любых объемах, удовлетворяющих вашим потребностям.
- Приемлемые сроки поставки, возможна ускоренная поставка.
- Доставку товара в любую точку России и стран СНГ.
- Комплексную поставку.
- Работу по проектам и поставку образцов.
- Формирование склада под заказчика.
- Сертификаты соответствия на поставляемую продукцию (по желанию клиента).
- Тестирование поставляемой продукции.
- Поставку компонентов, требующих военную и космическую приемку.
- Входной контроль качества.
- Наличие сертификата ISO.

В составе нашей компании организован Конструкторский отдел, призванный помогать разработчикам, и инженерам.

Конструкторский отдел помогает осуществить:

- Регистрацию проекта у производителя компонентов.
- Техническую поддержку проекта.
- Защиту от снятия компонента с производства.
- Оценку стоимости проекта по компонентам.
- Изготовление тестовой платы монтаж и пусконаладочные работы.



Тел: +7 (812) 336 43 04 (многоканальный)
Email: org@lifeelectronics.ru