





Chemical Compatibility



Kit Part No. **CCK-6MX6**

Chemical Compatibility Test Kit

- Includes 6 Cree MX-6 LEDs
- Used to properly test material chemical compatibility up to 85°C⁽¹⁾⁽²⁾ conditions
- Test material intended for use with LEDs for outgassing volatile organic compounds (VOCs) that can damage LEDs in a sealed environment
- MX-6 must run a constant current of 350mA⁽¹⁾⁽²⁾
- Used to validate chemical compatibility with:
MHB-A, MHD-G, MX-3, MX-6, ML-B, ML-C, and ML-E LEDs
- Reference Documents:
 - Chemical compatibility testing procedures video [HERE](#) 
 - ⁽¹⁾For most up to date testing information check the Cree chemical compatibility application notes [HERE](#) 
- ⁽²⁾Make sure work surface can handle temperature conditions.

18
pieces



CCK-6MX6

Last Modified 1/18/2017





Chemical Compatibility



Kit Part No. **CCK-6XHP50**

Chemical Compatibility Test Kit

- Includes 6 Cree XHP LEDs
- Used to properly test material chemical compatibility up to 120°C⁽¹⁾⁽²⁾ conditions
- Test material intended for use with LEDs for outgassing volatile organic compounds (VOCs) that can damage LEDs in a sealed environment
- XHP must run a constant current of 700mA⁽¹⁾⁽²⁾
- Used to validate chemical compatibility with:
XHP35, XHP50, XHP70 LEDs
- Reference Documents:
 - Chemical compatibility testing procedures video [HERE](#) 
 - ⁽¹⁾For most up to date testing information check the Cree chemical compatibility application notes [HERE](#) 
- ⁽²⁾Make sure work surface can handle temperature conditions.

18
pieces



CCK-6XHP50

Last Modified 1/18/2017





Chemical Compatibility



Kit Part No. **CCK-6XPE**

Chemical Compatibility Test Kit

- Includes 6 Cree XLamp® XP-E LEDs
- Used to properly test material chemical compatibility up to 85°C⁽¹⁾⁽²⁾ conditions
- Test material intended for use with LEDs for outgassing volatile organic compounds (VOCs) that can damage LEDs in a sealed environment
- XP-E must run a constant current of 700mA⁽¹⁾⁽²⁾
- Used to validate chemical compatibility with:
CXA, CXB, XP-C, XP-E, XP-G, XM-L, XM-L HV, XT-E, XT-E HV, MK-R, XB-D, XQ-D, XQ-B, and MT-G LEDs
- Reference Documents:
 - Chemical compatibility testing procedures video [HERE](#) 
 - ⁽¹⁾For most up to date testing information check the Cree chemical compatibility application notes [HERE](#) 
- ⁽²⁾Make sure work surface can handle temperature conditions.

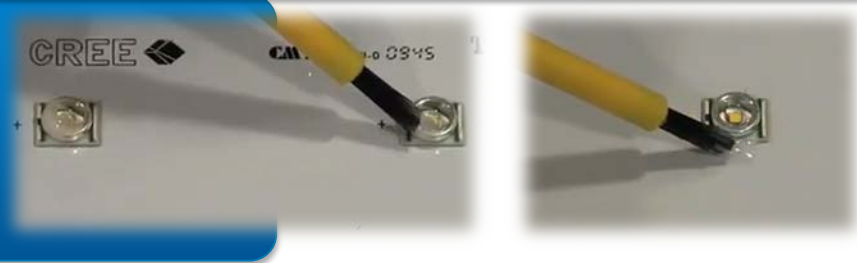
18
pieces



CCK-6XPE

Last Modified 7/13/2016

1. Place material to test on top of the first three LED components, then place the material to test on the base of the next two LED components. The final LED will be the control reference.



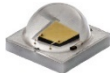
2. Mix the Arctic Silver Thermal Adhesive in a mixing cup. Apply the adhesive around the base of the glass vials then place around each LED. Twist slightly to ensure a proper seal.



3. Solder wire leads to each chemical board and attach a constant current supply. Drive current varies based on component type. Run test for 1,000 hours and watch for changes in LED intensity and/or color.



XHP50 must run constant current of 700mA⁽¹⁾



XP-E must run constant current of 700mA⁽¹⁾



MX-6 must run constant current of 350mA⁽¹⁾



www.youtube.com/watch?v=t24bf9D_1SA



⁽¹⁾ For most up to date testing information check the cree chemical compatibility application notes below:
www.cree.com/xlamp_app_notes/chemical_compatibility

Компания «Life Electronics» занимается поставками электронных компонентов импортного и отечественного производства от производителей и со складов крупных дистрибьюторов Европы, Америки и Азии.

С конца 2013 года компания активно расширяет линейку поставок компонентов по направлению коаксиальный кабель, кварцевые генераторы и конденсаторы (керамические, пленочные, электролитические), за счёт заключения дистрибьюторских договоров

Мы предлагаем:

- Конкуренспособные цены и скидки постоянным клиентам.
- Специальные условия для постоянных клиентов.
- Подбор аналогов.
- Поставку компонентов в любых объемах, удовлетворяющих вашим потребностям.
- Приемлемые сроки поставки, возможна ускоренная поставка.
- Доставку товара в любую точку России и стран СНГ.
- Комплексную поставку.
- Работу по проектам и поставку образцов.
- Формирование склада под заказчика.
- Сертификаты соответствия на поставляемую продукцию (по желанию клиента).
- Тестирование поставляемой продукции.
- Поставку компонентов, требующих военную и космическую приемку.
- Входной контроль качества.
- Наличие сертификата ISO.

В составе нашей компании организован Конструкторский отдел, призванный помогать разработчикам, и инженерам.

Конструкторский отдел помогает осуществить:

- Регистрацию проекта у производителя компонентов.
- Техническую поддержку проекта.
- Защиту от снятия компонента с производства.
- Оценку стоимости проекта по компонентам.
- Изготовление тестовой платы монтаж и пусконаладочные работы.



Тел: +7 (812) 336 43 04 (многоканальный)

Email: org@lifeelectronics.ru