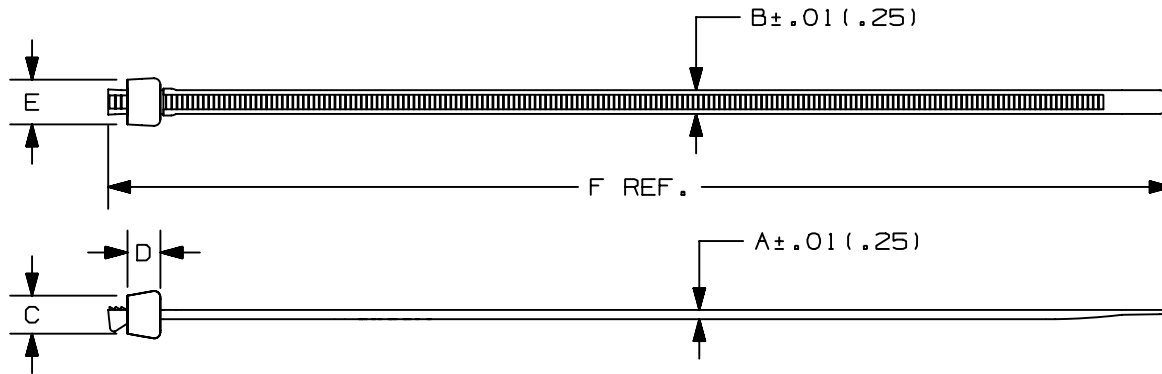


THIS COPY IS PROVIDED ON A RESTRICTED BASIS AND IS NOT TO BE USED IN ANY WAY DETRIMENTAL TO THE INTERESTS OF PANDUIT CORP.



| PANDUIT PART NO.* | BUNDLE DIA. | | A in (mm) | B in (mm) | C in (mm) | D in (mm) | E in (mm) | F in (mm) | MIN. LOOP TENSILE lbs. (N) | CROSS-SECTION | WEIGHT lbs./100pcs. (g) |
|-------------------|--------------|---------------|-----------------|-----------------|-----------------|-----------------|-----------------|-----------------|----------------------------|---------------|-------------------------|
| | MIN. in (mm) | MAX. in (mm) | | | | | | | | | |
| SST1.5S | .06 (1.5) | 1.25 (32) | .045 (1.2) | .180 (4.6) | .250 (6.4) | .165 (4.2) | .310 (7.9) | 5.7 (146) | 50 (222) | STANDARD | .18 (80) |
| SST2S | .06 (1.5) | 1.75 (45) | .045 (1.2) | .180 (4.6) | .250 (6.4) | .165 (4.2) | .310 (7.9) | 6.7 (172) | 50 (222) | STANDARD | .22 (100) |
| SST3S | .06 (1.5) | 3.00 (76) | .048 (1.2) | .180 (4.6) | .250 (6.4) | .165 (4.2) | .310 (7.9) | 11.0 (279) | 50 (222) | STANDARD | .44 (201) |
| SST4S | .06 (1.5) | 4.00 (102) | .048 (1.2) | .180 (4.6) | .253 (6.4) | .200 (5.1) | .350 (8.9) | 15.0 (381) | 50 (222) | STANDARD | .59 (266) |

NOTES:

- *1) SEE CURRENT PRICE SHEET FOR PART NUMBER SUFFIX DESIGNATION FOR PACKAGE SIZE AND PART COLOR.
- 2) RECOGNIZED UNDER THE COMPONENT PROGRAM OF UNDERWRITERS LABORATORIES INC.

| | | | | | | | | | | | | |
|-----|----------|------|-----|---------------------|------|---|------|-----|--|---|------------------------|----------|
| | | | | | | | | | | DIMENSIONS IN PARENTHESES ARE IN METRIC UNITS. | | |
| | | | | | | | | | | PANDUIT | | |
| | | | | | | | | | | CORP. TINLEY PARK, ILLINOIS | | |
| | | | | | | | | | | STA-STRAP CABLE TIES SS SERIES | | |
| | | | | | | | | | | UNLESS OTHERWISE SPECIFIED, DIMENSIONAL TOLERANCES ARE: (.X) ± .0005 (.XXX) ± .020(.51) (.XX) ± .02(.5) ANGLES ± .0005 | | |
| | | | | | | | | | | UNLESS OTHERWISE SPECIFIED, ALL DIMENSIONS ARE GIVEN IN INCHES, THIRD ANGLE PROJECTION. | | |
| | | | | | | | | | | DRAWN BY JABO | | |
| | | | | | | | | | | DATE 11-29-01 | | |
| | | | | | | | | | | CHK'D | | |
| | | | | | | | | | | MAT'L; NYLON 6/6 | | |
| | | | | | | | | | | SCALE NONE | | |
| 4 | 11-29-01 | JABO | | REVISED AND REDRAWN | 5550 | 4 | | | | | DRAWING NO. SS-5550 | DWG A |
| REV | DATE | BY | CHK | DESCRIPTION | ECN | R | CUST | SUP | | | SHEET 2 OF 3 | SIZE |

Компания «Life Electronics» занимается поставками электронных компонентов импортного и отечественного производства от производителей и со складов крупных дистрибьюторов Европы, Америки и Азии.

С конца 2013 года компания активно расширяет линейку поставок компонентов по направлению коаксиальный кабель, кварцевые генераторы и конденсаторы (керамические, пленочные, электролитические), за счёт заключения дистрибьюторских договоров

Мы предлагаем:

- Конкурентоспособные цены и скидки постоянным клиентам.
- Специальные условия для постоянных клиентов.
- Подбор аналогов.
- Поставку компонентов в любых объемах, удовлетворяющих вашим потребностям.
- Приемлемые сроки поставки, возможна ускоренная поставка.
- Доставку товара в любую точку России и стран СНГ.
- Комплексную поставку.
- Работу по проектам и поставку образцов.
- Формирование склада под заказчика.
- Сертификаты соответствия на поставляемую продукцию (по желанию клиента).
- Тестирование поставляемой продукции.
- Поставку компонентов, требующих военную и космическую приемку.
- Входной контроль качества.
- Наличие сертификата ISO.

В составе нашей компании организован Конструкторский отдел, призванный помогать разработчикам, и инженерам.

Конструкторский отдел помогает осуществить:

- Регистрацию проекта у производителя компонентов.
- Техническую поддержку проекта.
- Защиту от снятия компонента с производства.
- Оценку стоимости проекта по компонентам.
- Изготовление тестовой платы монтаж и пусконаладочные работы.



Тел: +7 (812) 336 43 04 (многоканальный)

Email: org@lifeelectronics.ru