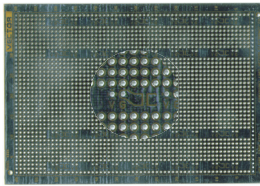




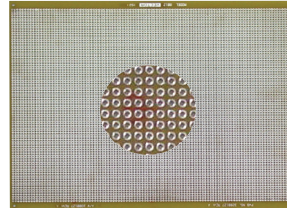
Vectorbord® Circbord™



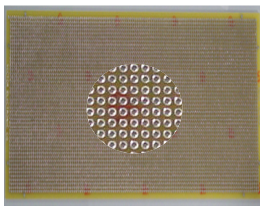
Round Pads-Per-Hole with 0.042" Holes, .100" Grid



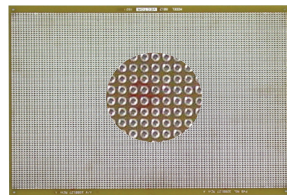
8008 4.5"Hx6.5"L x .062" TH
 0.100" grid, UNIQUE circuit pattern features full voltage and ground planes on both sides with isolated plated-thru holes. 0.080" solder pads and Surface Mount cap positions for discreet decoupling capacitors. Solder coated pattern.
 Material: FR4
 WW Terminals: T44, T46, T49, T68
 Solder Terminals: T42-1
 WW Socket Pin: R32



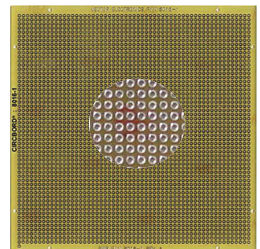
8012 9.2"Hx11.0"L x .062" TH
 0.100" grid Pad-Per-Hole Pattern. .042" holes plated thru with .080" isolated solder pad around each hole on both sides.
 16-Pin DIP= 72.
 Material: FR4.
 WW Terminals: T44, T46, T49, T68.
 Solder Terminals: T42-1, K24C
 WW Socket Pin: R32



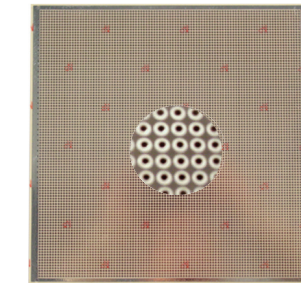
8006 5.0"Hx13.25"L x .062" TH
 0.100" grid Pad-Per-Hole Pattern copper plated-thru holes both sides .042" holes with .080" isolated solder pad around each hole on both sides
 16-Pin DIP= 154
 Material: FR4 Epoxy Glass
 WW Terminals: T44, T46, T49, T68
 Solder Terminals: T42-1
 WW Socket Pin: R32



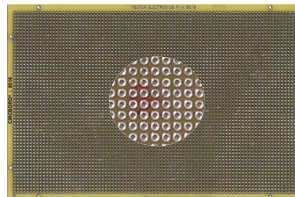
8013 10.5"Hx18.0"L x .062" TH
 0.100" grid Pad-Per-Hole Pattern on both sides. Isolated 0.080" pads with 0.042" holes plated-thru copper. Unrestricted component placement.
 Solder coated pattern
 16-Pin DIP= 175
 Material: FR4.
 WW Terminals: T44, T46, T49, T68.
 Solder Terminals: T42-1
 WW Socket Pin: R32



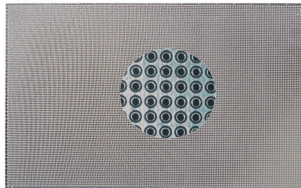
8016-1 6.0"H x 6.0"L x .062" TH
 0.100" grid Pad-Per-Hole Pattern on one side only, 0.042" holes
 Small economical size.
 Solder coated pattern
 Material: FR4
 WW Terminals: T44, T46, T49, T68
 Solder Terminals: T42-1
 WW Socket Pin: R32



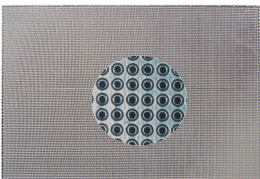
106P106-1 10.6"Hx10.6"L .062" TH
 0.100" grid Pad-Per-Hole & peripheral Ground Plane on both sides .042" holes not plated thru with .080" isolated solder pad around each hole
 16-Pin DIP= 275
 Material: CEM-1
 WW Terminals: T44, T46, T49, T68
 Solder Terminals: T42-1
 WW Socket Pin: R32



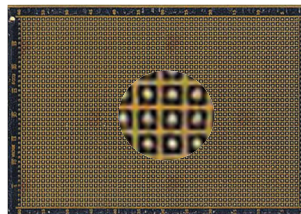
8016 6.0"H x 9.0"L x .062" TH
 0.100" grid Pad-Per-Hole Pattern on both sides, 0.042" holes plated-thru copper. Unrestricted component placement.
 Solder coated pattern
 16-Pin DIP capacity = 165
 Material: FR4
 WW Terminals: T44, T46, T49, T68
 Solder Terminals: T42-1
 WW Socket Pin: R32



106P180-4 10.5"Hx18.0"Lx.062" TH
 0.100" grid Pad-Per-Hole Pattern on both sides. Etched ground plane surrounds 0.080" pads on both sides. 0.042" holes plated-thru copper. Unrestricted component placement.
 Solder coated pattern.
 16-Pin DIP = 175
 Material: FR-4
 WW Terminals: T44, T46, T49, T68
 Solder Terminals: T42-1
 WW Socket Pin: R32



106P70-4 7.0"H x 10.6"L x .062" TH
 0.100" grid Pad-Per-Hole Pattern on both sides. Etched ground plane surrounds 0.080" pads on both sides. 0.042" holes plated-thru copper. Solder coated pattern.
 16-Pin DIP= 175
 Material: FR4
 WW Terminals: T44, T46, T49, T68
 Solder Terminals: T42-1
 WW Socket Pin: R32



8003 4.50"Hx6.50"L x .062" TH
 0.100" grid Pad-Per-Hole Pattern & peripheral Ground Plane on one side only
 Single-sided with no etch & plating on reverse side .042" holes not plated thru .085" square isolated solder pad
 16-Pin DIP= 60
 Material: CEM-1
 WW Terminals: T44, T46, T49, T68
 Solder Terminals: T42-1
 WW Socket Pin: R32

Circbord



Компания «Life Electronics» занимается поставками электронных компонентов импортного и отечественного производства от производителей и со складов крупных дистрибьюторов Европы, Америки и Азии.

С конца 2013 года компания активно расширяет линейку поставок компонентов по направлению коаксиальный кабель, кварцевые генераторы и конденсаторы (керамические, пленочные, электролитические), за счёт заключения дистрибьюторских договоров

Мы предлагаем:

- Конкурентоспособные цены и скидки постоянным клиентам.
- Специальные условия для постоянных клиентов.
- Подбор аналогов.
- Поставку компонентов в любых объемах, удовлетворяющих вашим потребностям.
- Приемлемые сроки поставки, возможна ускоренная поставка.
- Доставку товара в любую точку России и стран СНГ.
- Комплексную поставку.
- Работу по проектам и поставку образцов.
- Формирование склада под заказчика.
- Сертификаты соответствия на поставляемую продукцию (по желанию клиента).
- Тестирование поставляемой продукции.
- Поставку компонентов, требующих военную и космическую приемку.
- Входной контроль качества.
- Наличие сертификата ISO.

В составе нашей компании организован Конструкторский отдел, призванный помогать разработчикам, и инженерам.

Конструкторский отдел помогает осуществить:

- Регистрацию проекта у производителя компонентов.
- Техническую поддержку проекта.
- Защиту от снятия компонента с производства.
- Оценку стоимости проекта по компонентам.
- Изготовление тестовой платы монтаж и пусконаладочные работы.



Тел: +7 (812) 336 43 04 (многоканальный)

Email: org@lifeelectronics.ru